

令和7年度
和歌山県立中学校
適性検査Ⅰ

(9:15~10:00)

(注意)

- 1 「はじめ」の合図があるまで、この冊子を開いてはいけません。
- 2 この冊子と別に解答用紙が1枚あります。解答用紙は、両面に解答らんがあります。答えは、すべて解答用紙に記入しなさい。
- 3 「はじめ」の合図があったら、まず、この冊子と解答用紙の両方の決められた場所に、受検番号を記入しなさい。
- 4 適性検査は、どこから始めてもかまいません。
- 5 計算などは、この冊子または解答用紙の余白を使いなさい。
- 6 印刷が悪くてわからないときや筆記用具を落としたときなどは、だまって手を挙げなさい。
- 7 時間内に解答が終わっても、そのまま着席していなさい。
- 8 「やめ」の合図があったら、すぐに解答するのをやめ、解答用紙は受検番号が見えるようにして机の上に置きなさい。
- 9 この冊子は、持ち帰りなさい。

この適性検査には、「あきらさん」と「みどりさん」たちが登場します。
いっしょに、いろいろな課題について考えてみよう。

研究1

「応援消費」について考えてみよう

あきらさんとみどりさんは、地域の人を招待して行う発表会に向けて、SDGsの目標の一つである「つくる責任、つかう責任」について調べています。

あきら： 「応援消費」について書かれている資料を見つけたよ。いっしょに読んでみよう。

【資料】

※には（注）がある。

著作権等の関係で掲載していません

みどり：【資料】にある「自粛ムード」という言葉は、複合語だね。

あきら：そうだね。「自粛」は漢語で、「ムード」は外来語だね。

みどり：それなら、「買いもとめる」は、どのような組み合わせの複合語かな。

課題1

「買いもとめる」は、どのような組み合わせの複合語ですか。
次のア～エの中から一つ選び、その記号を書いてみよう。

- ア 漢語と漢語の組み合わせ
- イ 漢語と和語の組み合わせ
- ウ 和語と和語の組み合わせ
- エ 和語と外来語の組み合わせ

あきら：【資料】の内容を発表するために、応援消費の持ちようをまとめようと思うよ。

課題2

【資料】の□□□□に書かれている応援消費の持ちようを
まとめて、一文で書いてみよう。ただし、「応援消費の持ちよう
は、」の書き出しをふくめて、五十字以上六十五字以内で書く
こととします。

みどり：発表は、地域の人が見に来てくれることになっているね。

あきら：発表が終わったら、来てくれた地域の人に意見や感想を言ってもらおうことにしよう。

みどり：地域の人に敬意を表す言い方にしたいね。

課題3

あきらさんは、地域の人に意見や感想を言ってもらうために、
尊敬語を使った言い方を考えています。どのような言い方に
するとよいですか。「ご意見やご感想を」に続けて、書いて
みよう。

研究2 体力テストから考えよう

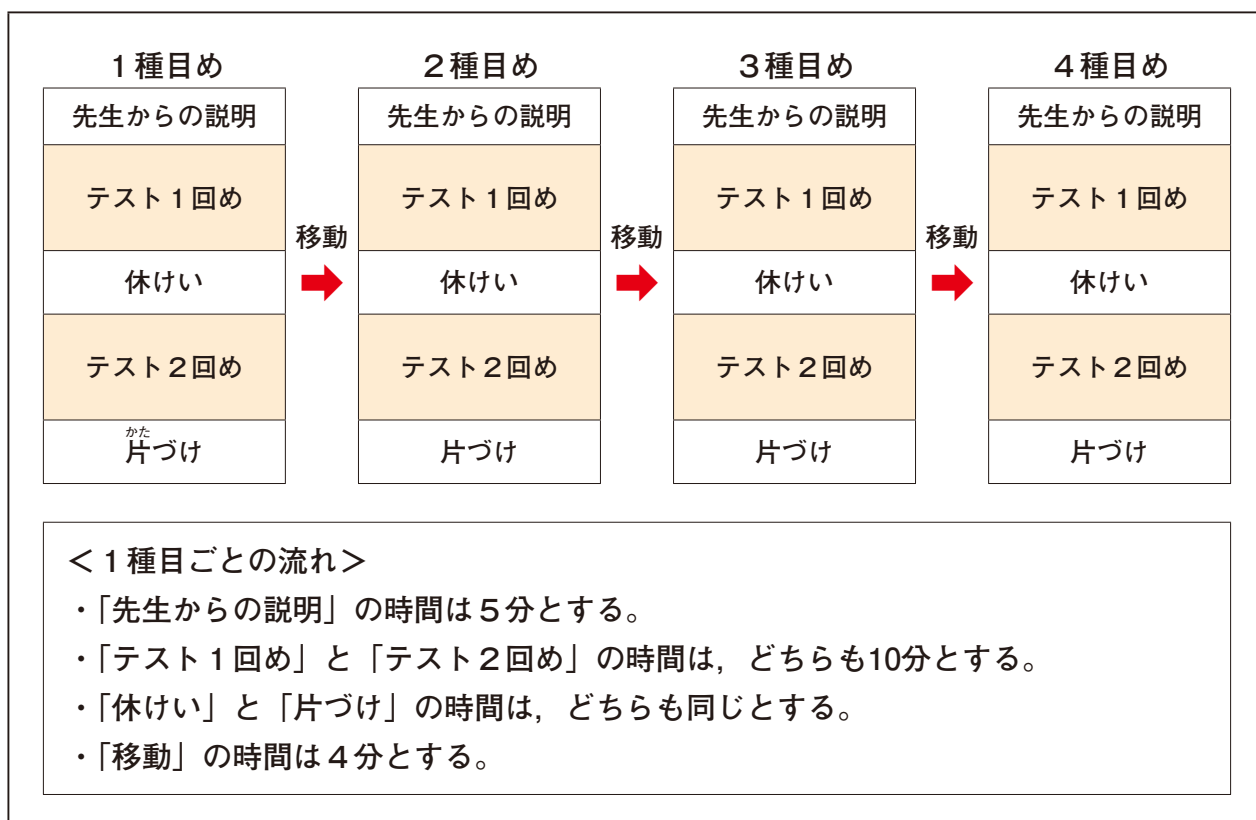
みどりさんとあきらさんの学校では、5年生と6年生あわせて4クラスで体力テストを行っています。今日は、^{あく}握力、^{ざくつ}長座体前屈、^{はば}立ち幅とび、ソフトボール投げの4種目を(表)のような順番で行うことになりました。

(表)

クラス	1種目め	2種目め	3種目め	4種目め
5年1組	握力	長座体前屈	立ち幅とび	ソフトボール投げ
5年2組	ソフトボール投げ	握力	長座体前屈	立ち幅とび
6年1組	立ち幅とび	ソフトボール投げ	握力	長座体前屈
6年2組	長座体前屈	立ち幅とび	ソフトボール投げ	握力

先生：【体力テストの流れ】は次のとおりです。午前8時45分に始めて午前11時25分に終わります。

【体力テストの流れ】



みどり： 1種目あたりの「休けい」と「片づけ」の時間は、何分ずつになるのかな。

課題1

午前8時45分に始めて午前11時25分に終わるように4種目を行うと、1種目あたりの「休けい」と「片づけ」の時間は何分ずつになるか、ことばや式などを使って説明してみよう。

ただし、1種目めが始まる前と4種目めが終わった後の「移動」は考えないこととします。

みどりさんたちは、体力テストの休けい中にお茶を飲みながら話をしています。

みどり：今日は暑いから、水とうにアイスクューブを入れてきたよ。

あきら：アイスクューブは、金属でできている「とけない氷」とよばれているものだね。

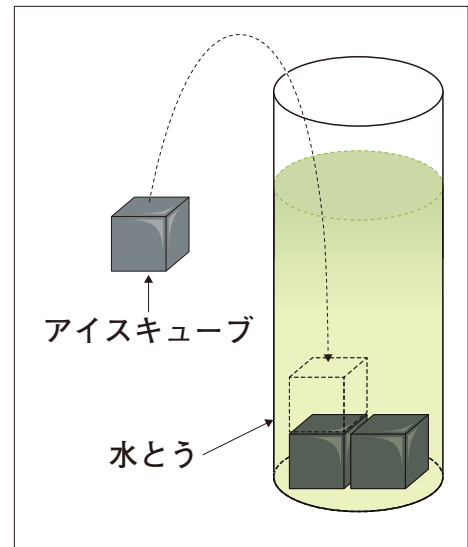
みどり：そうだよ。冷たさを保つために、お茶があふれないように、ぎりぎりまで入れてきたよ。

あきら：お茶とアイスクューブをどのように入れたの。

みどり：まず、水とうにお茶を750mL入れて、次に、お茶があふれないようにアイスクューブを入れていったよ。(図)

あきら：アイスクューブは、お茶の中にしずむんだね。

(図)



課題2

みどりさんの水とうは、底面の半径が4cmで、高さが20cmの円柱の形です。また、アイスクューブは、1辺が3cmの立方体です。

みどりさんの水とうに750mLのお茶を入れます。その後、お茶があふれないようにアイスクューブを入れるとすると、水とうに入れることができるアイスクューブの個数は最大何個になるか、ことばや式などを使って説明してみよう。

ただし、水とうの厚みは考えないこととします。また、円周率は3.14とします。

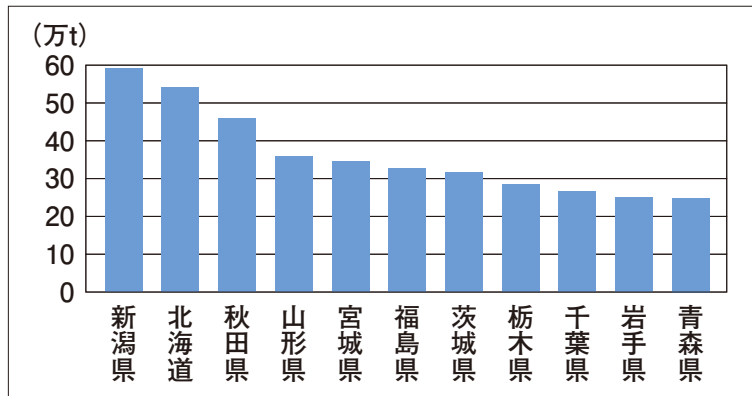
研究3 資料から考えよう

あきらさんとみどりさんは、社会科で学習した日本の食料生産について調べています。

あきら： 日本で米の生産量が多い都道府県がわかる（資料1）を見つけたよ。

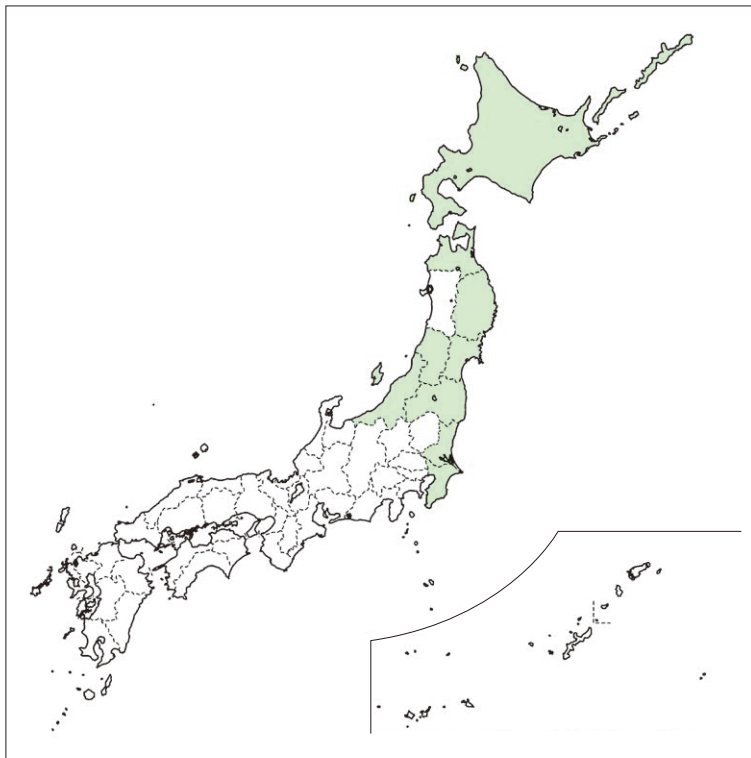
（資料1）に示された都道府県の場所がわかるように、白地図に色をぬって整理しているところだよ。

（資料1）米の生産量が20万t以上の都道府県



（農林水産省webサイト「こどものための統計データ集」から作成）

【あきらさんが整理している白地図】



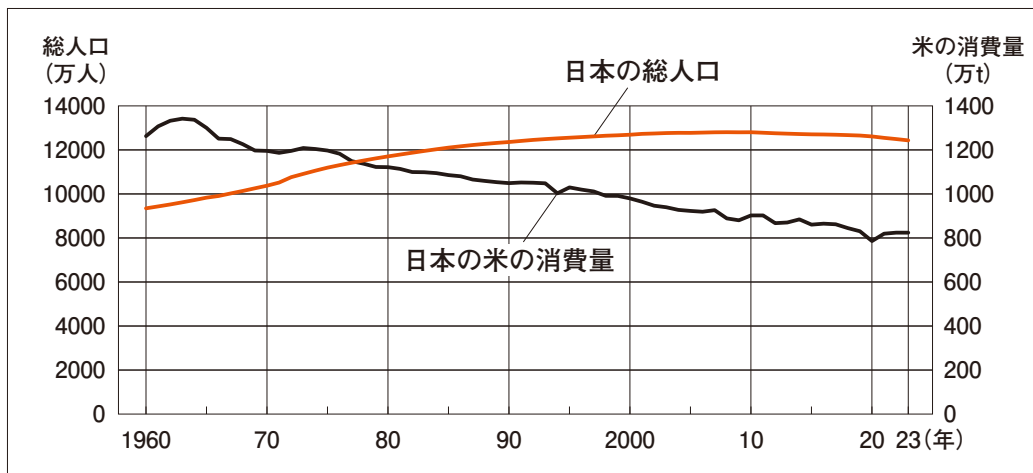
みどり： あと2つの都道府県に色をぬると完成だね。

課題1

（資料1）に示された都道府県のうち、【あきらさんが整理している白地図】の中で、まだ色をぬっていない都道府県名を2つ書いてみよう。

あきら： 日本の総人口と米の消費量に関する（資料2）も見つけたよ。

（資料2）日本の総人口と日本の米の消費量の変化

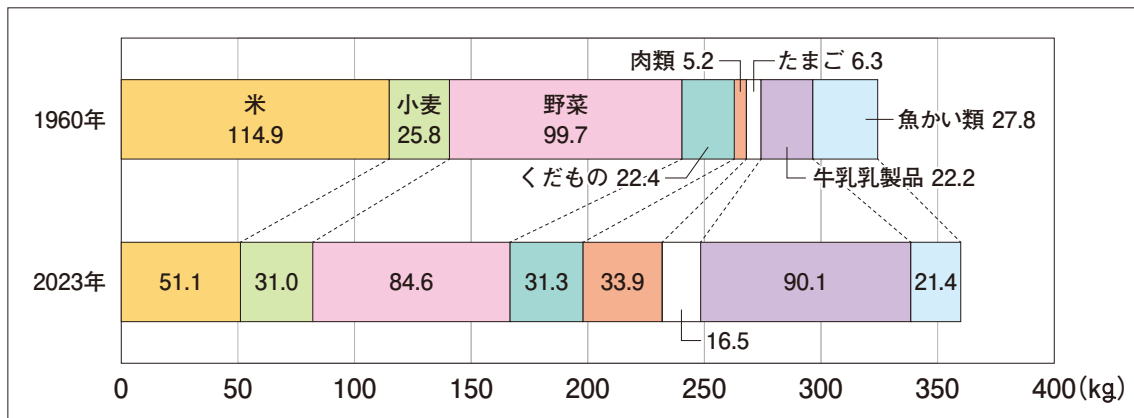


（総務省「人口推計（令和5年）」、農林水産省「食料需給表（令和5年度）」などから作成）

みどり：（資料2）の1960年と2023年を比べると、日本の総人口は増えたのに、日本の米の消費量は減ったね。どうしてかな。

あきら： 日本の米の消費量が減った理由は、（資料3）を見るとわかるよ。1人1年あたりの米の消費量がずいぶん減っているね。だから、（資料2）で見たように、日本の総人口が増えても、日本の米の消費量は減ったんだね。

（資料3）1人1年あたりの食料の消費量の変化



（農林水産省「食料需給表（令和5年度）」などから作成）

課題2

（資料2）の日本の米の消費量が減った理由について、あきらさんが言う、1人1年あたりの米の消費量が減ったことに加え、どのような理由が考えられるか、（資料3）から読み取れることをもとに書いてみよう。ただし、（資料3）にある食料を2つ以上使い、「食生活」という言葉を使って書くこととします。

次に、あきらさんたちは、昔の人々の暮らしについて調べ、(資料4)と(資料5)を見つけました。

(資料4) ^{さんないまるやまいせき}三内丸山遺跡から出土した道具

著作権等の関係で 掲載していません	著作権等の関係で 掲載していません
^{ばり} つり針	矢じり

(資料5) ^{よしのがり}吉野ヶ里遺跡から出土した道具

著作権等の関係で 掲載していません	著作権等の関係で 掲載していません
^{いしほうちよう} 石包丁	くわ (一部)

あきら： (資料4) や (資料5) を見ると、これらの道具を使って、人々がどのような暮らしをしていたのか想像できるね。

みどり： (資料4) の道具を使っていたくらしと、(資料5) の道具を使っていたくらしには、ちがいがありそうだね。

課題3

(資料4) や (資料5) の道具を使い、人々はそれぞれどのような暮らしをしていたと考えられるか、道具と関連づけて説明してみよう。

研究4 バーベキューをしたことから考えよう

あきらさんとみどりさんは、あきらさんのお父さんとバーベキューをするため、炭に火をつけようとしています。

(写真1) かさが開いている松ぼっくり

あきら： 松ぼっくりはよく燃えるから、炭に火をつけやすいと聞いたよ。

お父さん： 使うなら、できるだけかわいていて、かさが開いている松ぼっくり(写真1)がいいね。

みどり： かわいているから、よく燃えるんだね。

お父さん： かわいているだけでなく、かさが開いている形も、燃え方に関係しているよ。



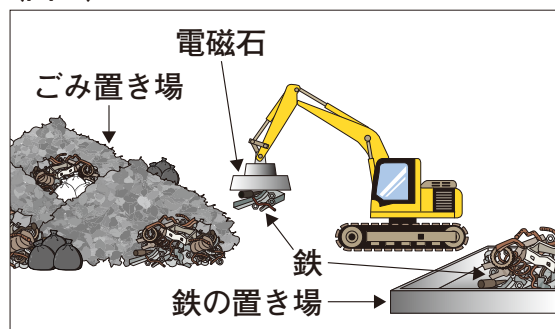
課題1

かわいていること以外で、かさが開いている松ぼっくりがよく燃える理由を、松ぼっくりの形から書いてみよう。

あきらさんたちは、バーベキューで出たごみを片づけていたとき、ごみがどのようにリサイクルされているか疑問に思いました。

そこで、別の日に、リサイクルしているようすを見学に行きました。

(図1)



お父さん： ^{でんじしゃく}電磁石を使って、ごみ置き場の中から鉄を選別し、鉄の置き場に運んでいるところだよ。(図1)

あきら： どうして棒磁石のような磁石ではなくて、電磁石を使うのかな。

みどり： 電磁石は強さを変えることができ、強くすると一度にたくさんの鉄を引きつけられるからだね。

お父さん： そうだね。電磁石を使う理由は、もう1つあるよ。

課題2

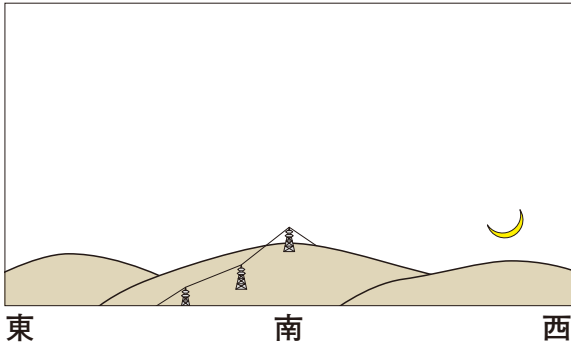
ごみ置き場の中から鉄を選別し、鉄の置き場に運ぶために電磁石を使うもう1つの理由を、電磁石の性質から書いてみよう。

あきらさんたちは見学を終え、夕方、家に帰ってきました。そのときに見えた月について話をしています。

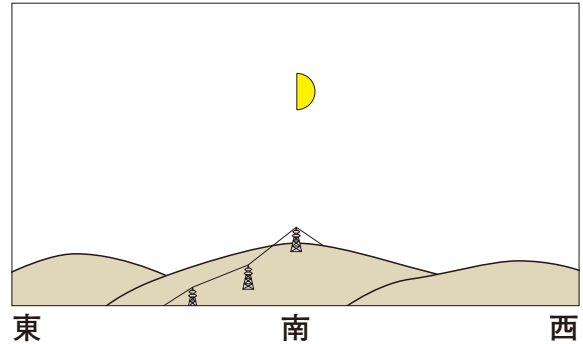
あきら： バーベキューをした日には、西の空に三日月（図2）が見えたのに、今日は南の空に半月（図3）が見えるね。同じ場所、同じ時刻に見ているのに、日によって月の形が変わって見えるのは、どうしてかな。

お父さん： 実験して確かめてみよう。

（図2）



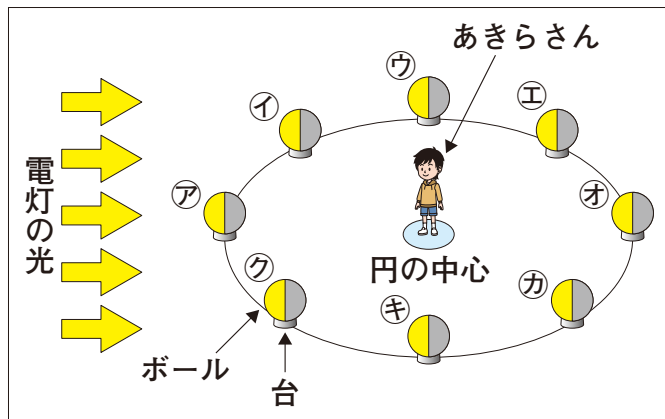
（図3）



【あきらさんたちが行った実験】

- ① 暗くした部屋で、月に見立てたボールに、太陽に見立てた電灯の光を当てる。（図4）
- ② 円の中心から見えるボールの明るく照らされた部分の形の変化を調べる。

（図4）



課題3

【あきらさんたちが行った実験】で、（図3）のような半月に見えるのは、あきらさんがどの位置にあるボールを見ているときですか。（図4）の①～⑩の中から1つ選び、その記号を書いてみよう。

また、日によって月の形が変わって見える理由を書いてみよう。

研究1 「応援消費」について考えよう

ご意見やご感想を

課題3

課題1

課題2

					応
					援
					消
					費
					の
					特
	50字				ち
					よ
					う
					は
	65字				、

研究2 体力テストから考えよう

課題1

() 分ずつ

課題2

最大 () 個

研究3 資料から考えよう

課題1

() ()

課題2

課題3

研究4 バーベキューをしたことから考えよう

課題1

課題2

課題3

記号

理由