

小学校と地域の連携



和歌山県CSマイスター
有田市CS推進員
前有田市立宮原小学校長 下田 喜久恵

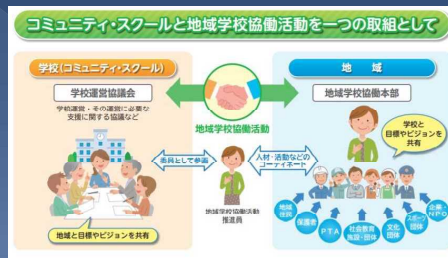
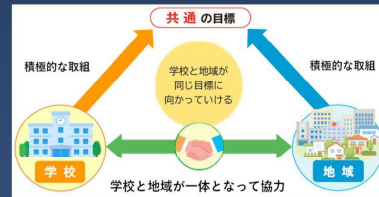


和歌山県がめざす子供像

- ◆ 「この地域で育ってよかった」と思える子供
- ◆ 地域社会を支えようとする意欲があふれる子供
- ◆ ふるさとに愛着を持てる子供
- ◆ ふるさとの未来を託せる子供



県の施策 ~学校改革・地域改革~ 国の施策



同じ方向性



学校と地域の関係

「支援・協力」から「協働」へ

地域と学校が「支援する・支援される」という関係ではなく、「地域にとっても学校にとってもプラスになる」という考えで活動します。

子供たちの学びや育ちを共に支える



対等な関係



小学校と地域の連携

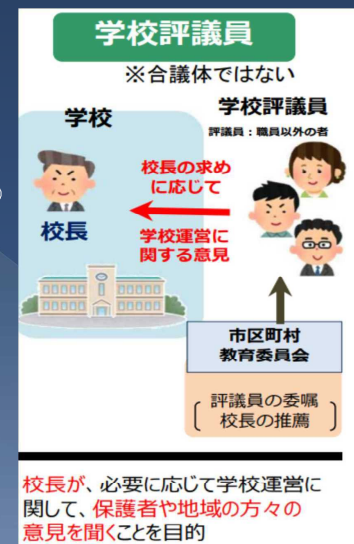


- 1. コミュニティ・スクール基本編
- 2. 小学校と中学校の違い
- 3. 宮原小学校では、有田市では・・・
- 4. みんなでつくるコミュニティ・スクール

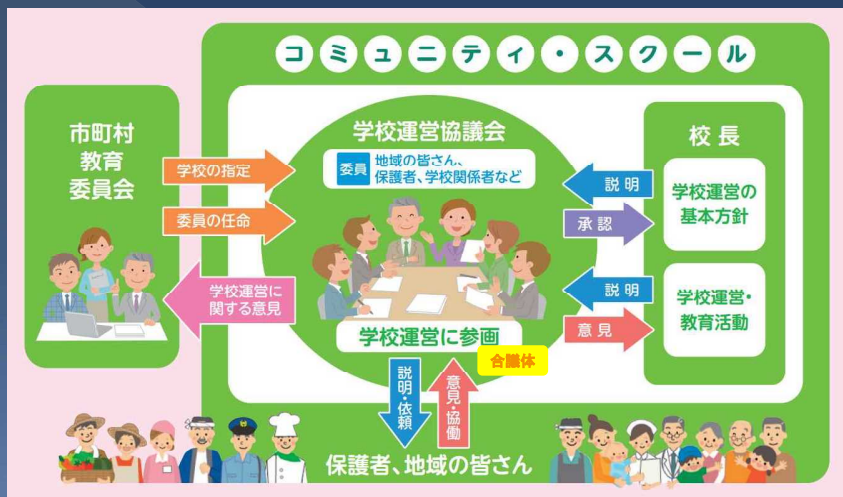


1. コミュニティ・スクール基本編 ~学校改革~

コミュニティ・スクールが導入されるまで



1. コミュニティ・スクール基本編 ~学校改革~



有田市リーフレットより



1. コミュニティ・スクール基本編 ~学校改革~

学校評価

- ① 自己評価表作成(年度当初)
- ② 外部アンケート(児童・保護者等)
- ③ 分析
- ④ それをもとに職員が自己評価(個人ではなく)
- ⑤ 自己評価の結果をもとに「学校評価」



1. コミュニティ・スクール基本編

非常に重要なこと

守秘義務

年度初めに
確認を！



〇〇市(町)学校運営協議会規則

(守秘義務等)

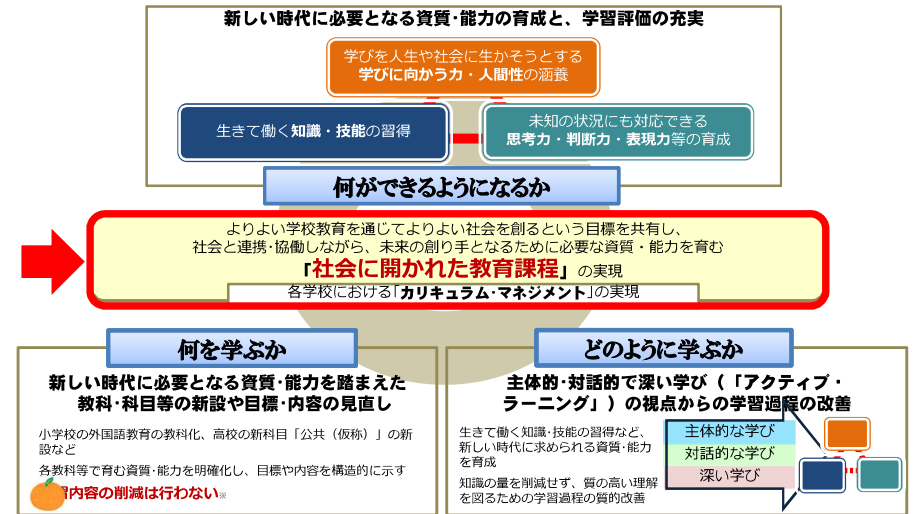
第〇条 委員は、職務上知り得た秘密を漏らしてはならない。
その職を退いた後も同様とする。

委員は特別職の地方公務員（非常勤）



国の施策 ～教育改革～

学習指導要領改訂の方向性



1. コミュニティ・スクール基本編 ～学校改革～

社会が変われば、求められる人材像も
変わり、学校の在り方も変わっていか
なければなりません。

学校の抱える課題は、複雑化・困難化
を極めており、そのすべてを学校だけ
で解決できるものではありません。

(東京都三鷹市教育長 貝ノ瀬 滋 氏)

「地域とともにある学校づくり」を！



1. コミュニティ・スクール基本編 ～地域改革～

地域でも・・・
様々な課題解決のために

大震災など
災害を経て

地域のあり方が見直され、コミュニティを
再構築する動きが高まってきた

特に防災の観点から

「絆」の意識

地方創生

「学校を核とした地域づくり」を！



3. 宮原小学校では、有田市では・・・

平成29年度より導入

- ① コミュニティ・スクール導入前から
- ② 地域学習や地域との行事を増やすのではなく・・・

詳細はブログを...
2017・2018
学校運営協議会



3. 宮原小学校では

- ① コミュニティ・スクール導入前から

◆「地域へ、そして地域から」

- ・ 地域に出て学ぶ、つながる
- ・ 有田市社会福祉協議会との連携

◆ 学校評価を重視

校内学校評価委員会

学校関係者評価委員会 → 学校運営協議会



コミュニティ・スクールにスムーズに移行

3. 宮原小学校では

- ② 地域学習や地域との行事を増やすのではなく

H29 有田市立宮原小学校

校長の学校運営方針の下

学校運営協議会が目指す働き

1. 地域に、もっと学校に関心をもってもらうようにする

例) 一人一人の子供作成の行事案内を送り学校に足を運んでもらう
⇒ 学校の活力にする・感想をもらい学校づくりに生かす

2. 2者、3者の共働を促進する

互いに負担にならない形で

学校運営協議会が目指す役割

「学校が開く」だけでなく、

「地域が学校に関心をもち支援する」形へ

サポートする



3. 有田市では

小学校7校、中学校4校
学校運営協議会は10

- ① 平成29年度4月1日よりCSスタート
教育長の思い

- ② CS推進の方策の中で・・・
年3回の会長会(有田市CS連絡協議会)



有田市コミュニティ・スクールだより

3. 有田市では

① 平成29年度4月1日よりCSスタート

教育長の思い

- ◆ いいと思ったら取り入れる(取り入れてきた)
- ◆ 有田市は地域との結びつきが濃い
- ◆ 新しい教育
- ◆ 新しい学校運営
- ◆ 「荒れ」を知っている



4. みんなでつくるコミュニティ・スクール



4. みんなでつくるコミュニティ・スクール

a. とにかく、「研修の場を」
声かけ・可能な時間で

b. 感謝の伝え方
悔いの残らないよう・手紙・人を介して
気持ちに感謝

c. 子供を通じて
職員に
親に・地域に・学校に

d. 視点を変えて
今行っている学習の意味



4. みんなでつくるコミュニティ・スクール

e. 融通性・柔軟性・臨機応変
社会に開かれた教育課程

f. 意見を言う、回す

g. 「学校運営協議会」「コミュニティ・スクール」

h. アンケート項目に

i. さりげなく
法や規則・目標

j. つながる思い・工夫

