

わかやま高校生クイズ in Englishについて（詳細）

1 チーム編成について

- ・各学校から、1チーム3名で編成します。

2 予選の〇×クイズについて

- ・〇×クイズによる予選を行います。先に15問正解した4チームが本戦に出場する権利を得ます。

- ・クイズは、すべて英語で行います。

[例] 次のように出題します。true が〇、false が×です。

A parasol is an object that you hold over your head when it is raining.

True or false?

- ・出題された英文が、true (〇) だと思ったら、各チームに配付した〇の札を掲げます。false (×) だと思ったら、×の札を掲げます。

3 本戦（準決勝・決勝）の早押しクイズのルール

- ・〇×クイズを勝ち抜いた4チームで、くじ引きにより組み合わせを決定します。
- ・1問正解するとそのチームに1ポイント与えられます。先に、5ポイント得点したチームを勝ちとします。
- ・不正解の場合は、マイナス2ポイントとします。
- ・回答権を得て、5秒以内に答えなければ、不正解とします。
- ・回答をする際、チーム内で、相談しても構いません。

4 クイズの内容について

- ・英語に関する問題、和歌山に関する知識の問題など、2種類の問題をアットランダムに出題します。和歌山に関する問題については、英語版中学校ふるさと教材（Wakapedia）を参考にしてください。

※ 昨年度の問題例

（和歌山に関する〇×クイズ）

Q. Wakayama produces the most amount of *sansho* or Japanese pepper in Japan.

True or false?

A. True.

Q. This is the seal of Wakayama City. True or false?

A. False.



(英語に関する○×クイズ)

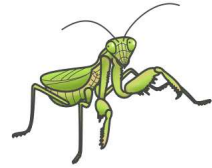
Q. This insect is called a grasshopper in English. True or false?

A. False.

Q. "It's all Greek to me" means "I don't understand at all."

True or false?

A. True.



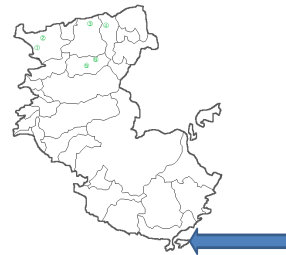
(和歌山県に関する早押しクイズ)

Q. What is the fish of Wakayama Prefecture?

A. Tuna.

Q. What is the name of this island?

A. Oshima.



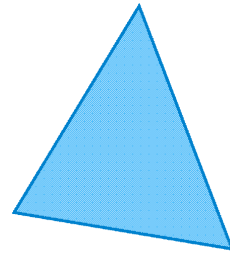
(英語に関する早押しクイズ)

Q. What does "WHO" stand for?

A. World Health Organization. (世界保健機構)

Q. What is the name of this shape?

A. Triangle.



5 その他諸注意

- ・クイズ中は、辞書、電子辞書、携帯電話を使用したり、資料等を見てはいけません。
- ・他のチームや周りの人（教員等）に答えを聞いたり、教えてもらったりしてはいけません。