

和歌山県スポーツ推進計画の策定～豊かなスポーツライフの創造をめざして～

元気で明るく豊かで活力のある和歌山の実現に向けて、スポーツの振興は不可欠です。和歌山県教育委員会では、2015年に開催した「紀の国わかやま国体・紀の国わかやま大会」によって培われた人材・組織・施設等を最大限に活用し、「スポーツの日常化」につなぐことに力点を置いた「和歌山県スポーツ推進計画」を今回策定しました。

■本計画がめざす社会

全ての県民一人一人が、それぞれのライフステージにおいて、関心・適性等に応じ、自主的・自発的にスポーツにふれあい、日常的にスポーツに親しむ、楽しむ、支えるなどの活動を通じて、生涯にわたり生活の質の向上が図れる社会の実現をめざします。

■基本方針

- 学校と地域における子供のスポーツ環境の充実
- ライフステージに応じたスポーツ活動の推進
- 世界の舞台で活躍できる競技者の発掘・育成・強化
- 全国大会・国際大会の開催及び国際競技大会等に係るキャンプの誘致による県民のスポーツに対する意識や関心の向上と県内各地域の活性化



和歌山県教育委員会 スポーツ課

和歌山県運動部活動指針～豊かなスポーツライフの実現～

運動部活動は、生徒の心身にわたる成長と豊かな学校生活の実現に大きな役割を果たしています。

生き生きと運動部活動に取り組むことで、スポーツの楽しさや喜びを存分に味わったり、互いに協力し合って友情を深めたりして、豊かなスポーツライフの実現につなげていけることを願っています。

和歌山県 運動部活動指針

和歌山県 運動部活動指針の 3本柱

- ① 学校教育の一環としての運動部活動**
運動部活動の意義や学校・家庭・地域の連携・協力等
- ② 運動部活動を支える環境の整備**
指導体制づくりや保護者会の設置・活性化等
- ③ 発達の段階に応じた望ましい指導の在り方**
適切な休養日や活動時間の設定、参加する大会の精査、効果的な指導法や安全管理と事故防止の徹底等

ゴールデンキッズ発掘プロジェクト

優れた素質を有する子供たちを早期に発掘し、将来、国際舞台で活躍できる競技者を育成します。本年度も小学校3、4年生を対象に募集します。たくさんのご応募お待ちしております！

体力測定会

紀北会場 紀南会場

日程／10月27日(土)・28日(日) 日程／11月23日(金)
場所／和歌山ビッグウエーブ 場所／白浜町立総合体育館

募集期間 8月24日(金)～9月21日(金)



第2回 わかやまリレーマラソン パンダRUN

子供からアクティブシニアまで気軽に参加できるリレーマラソンを今年も開催します。多くの皆さまのご参加をお待ちしています!(パンダの仮装大歓迎!!)



開催日
12月1日(土)

コース
田辺スポーツパーク特設コース

種目 A ファミリー(1.5km)
B ハーフリレーマラソン(21km)
C フルリレーマラソン(42.195km)

参加料 A 無料 B・C 小・中学生 1,000円
高校生以上 2,000円

募集期間 6月18日(月)～10月26日(金)

その他 会場内でマスターズスポーツ体験会やキッズエリア、グルメブースの開設も予定しています。

わかやまリレーマラソン～パンダRUN～

展示 イベント

夏休みは、
企画展に行ってみよう!

いずれも、休館日は月曜日(祝日の場合は翌平日)です。
※県立紀伊風土記の丘・県立近代美術館・県立自然博物館・県立博物館は、有料ですが、高校生以下・65歳以上・障害者の方は無料です。詳しくは各館ホームページをご覧ください。

県立紀伊風土記の丘 和歌山市岩橋1411 ☎073-471-6123



夏期企画展
「学校にあるたからものⅡ」

会期 7月21日(土)～9月2日(日)

地域の人々から学校に寄贈され、教材として活用されてきた多くの昔の道具類から、地域の特徴がわかる道具を展示します。



秋期特別展
「黒潮の海に糧をもとめて
—古墳時代の海の民とその社会—」

会期 9月29日(土)～12月2日(日)

漁ろうや製塩を行っていた海の民の姿を、古墳時代を中心とした海の生産用具と関連遺物から紹介します。

県立近代美術館 和歌山市吹上1-4-14 ☎073-436-8690

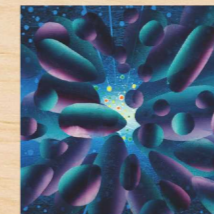
企画展 なつやすみの美術館8「タイムトラベル」

会期 7月7日(土)～9月2日(日)

今回展示の作品の中には、過ぎ去った昔や想像された未来が留められています。時間の旅へ出かけましょう。



柴川敏之「2000年後に発掘された絵画の化石」



吹田文明「銀河の創世」

県立自然博物館 海南市船尾370-1 ☎073-483-1777

特別展 「小さな粘菌の大きなワンダーランド—南方熊楠を魅了した生き物—」



会期 7月21日(土)～9月2日(日)

世界的な博物学者、南方熊楠の粘菌研究をはじめとして、現代の応用研究や粘菌をモチーフにしたアートまで、粘菌の魅力について紹介します。

県立博物館 和歌山市吹上1-4-14 ☎073-436-8670

和歌山城天守閣再建60周年記念夏休み企画展 「城下町和歌山を歩こう」

会期 7月14日(土)～8月26日(日)

江戸時代には日本有数の人口を誇った城下町和歌山。城下町和歌山の歴史を語る文化財から、当時を生きた人々の生活や文化を紹介いたします。



天保年代物売図(和歌山県立図書館蔵)
城下町和歌山で活躍した商人が描かれています。

県立図書館 和歌山市西高松1-7-38 ☎073-436-9500

7月中旬から例年通り、児童室展示を行います。自由研究や調べ学習に活用してください。



「サマー遊ing2018」

会期 7月24日(火)～27日(金)

ウミガメの赤ちゃんとふれあうことで和歌山の海を学ぼう! おもしろ科学教室や貝殻細工教室、勾玉作り教室なども開催します。

「手づくり紙芝居コンクール」

募集期間 7月20日(金)～9月9日(日) 最終審査会・表彰式 11月11日(日)



和歌山をテーマにした紙芝居を募集しています。身近なふるさとを日本の誇る文化である紙芝居にしてみませんか。最終審査会では、Big-U(田辺市)にて制作者が美演を行います。

「図書館で涼もう!2018」

夏休みには次のイベントも行います。詳しくはホームページで。

①紙芝居を作ろう! 日時 [本館]8月1日(水) 13:30～16:00

[紀南]8月7日(火) 13:00～15:30

②手話にふれよう! 日時 8月22日(水) 14:00～15:00

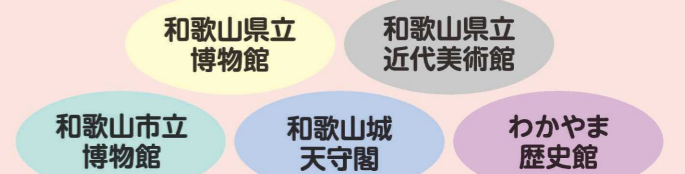
各館駐車場の情報

駐車可能台数(一般車)

館名	県立近代美術館・県立博物館		
	2時間以内	以後30分ごと	1日最大
収容台数	90台		
駐車場料金	館利用者	無料	700円
	駐車場のみ	300円	1,200円

館名	県立紀伊風土記の丘	県立自然博物館	県立図書館
収容台数	80台	54台	77台
駐車場料金	無料		

歩いて回れる! 自転車で回れる!
まちなかの **博物館** **美術館** をめぐろう!



市内5館相互割引

和歌山市内5館で相互割引が適応されます。1館目入館から3日以内であれば、2館目以降は、割引金額で入館できます。詳しくはWebページで確認してください。



わかやままちなかミュージアムガイドQRコード