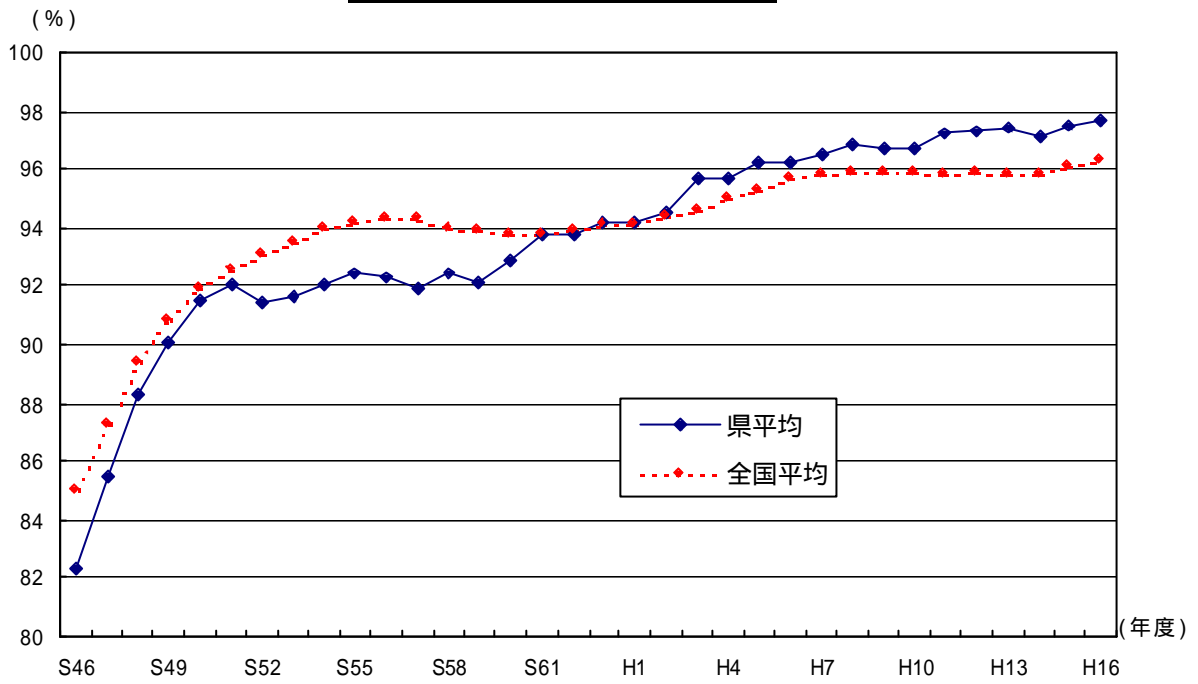
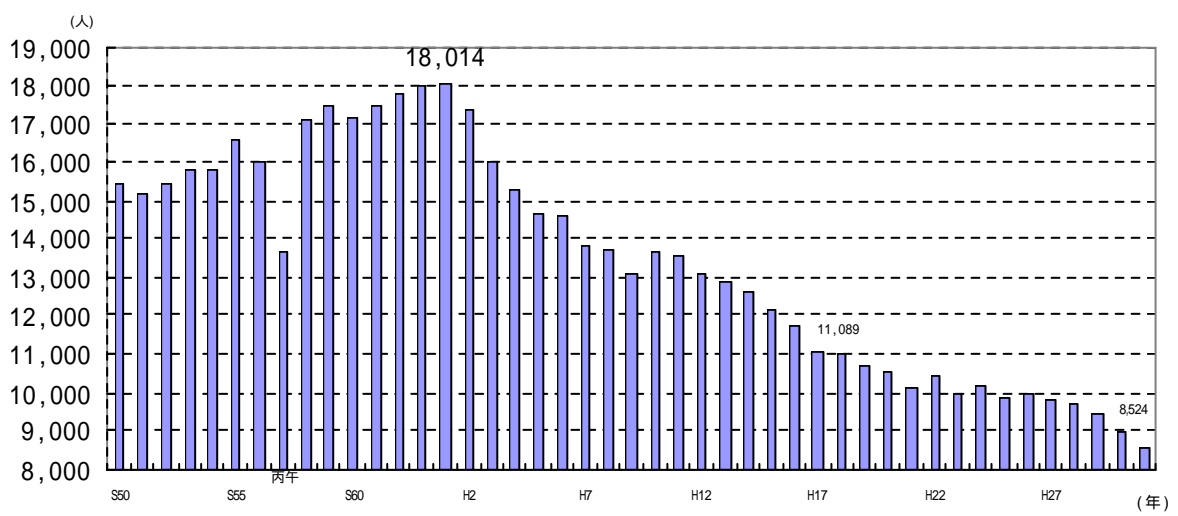


参 考 资 料

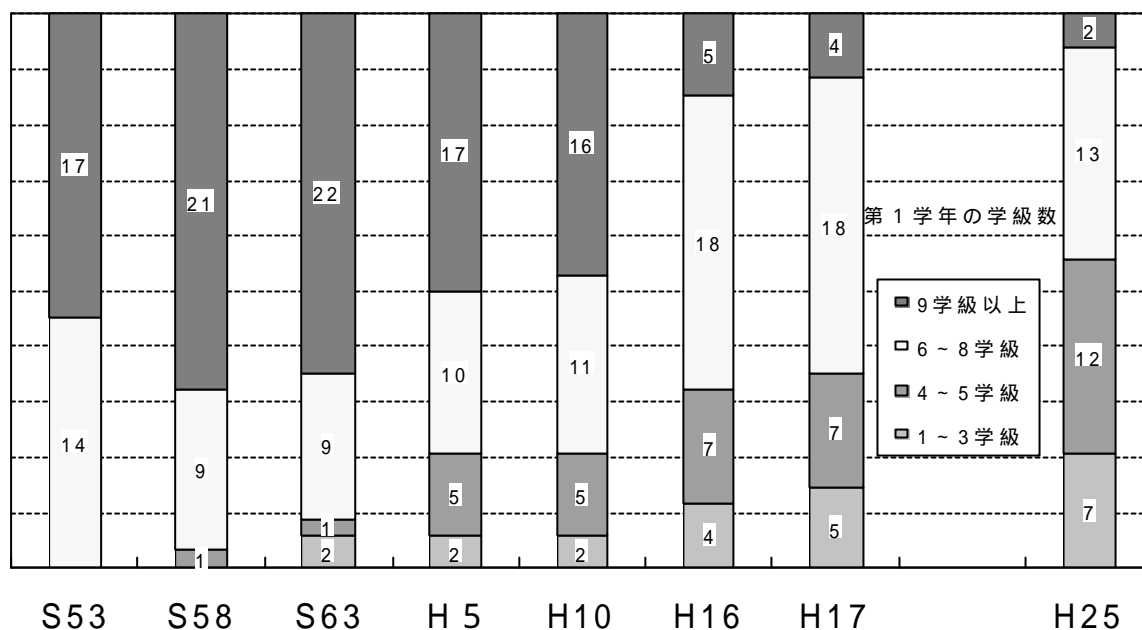
高等学校進学率の推移



中学校卒業生の推移 (全県)



本県における学校規模の推移 (本校)



第1学年の学級数別一覧表 (全日制) :平成 17年度

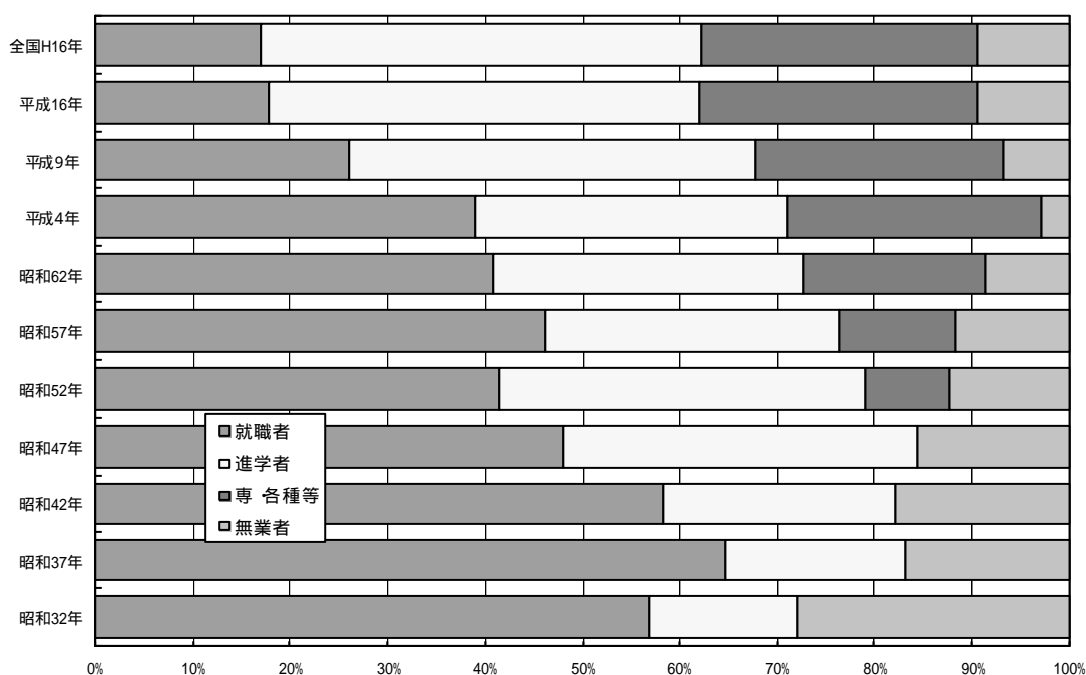
	11	10	9	8	7	6	5	4	3	1
伊都					橋本	紀北工	笠田	伊都	紀北農芸	
那賀			那賀	粉河		貴志川				
和歌山市	和歌山工		和歌山商	和歌山北 桐蔭 向陽	星林	和歌山東 和歌山	和歌山西			
海草								海南	大成	美里分校
有田				箕島		耐久		有田中央		清水分校
日高					日高 南部	紀央館				中津分校 龍神分校
西牟婁			田辺	田辺商		熊野	田辺工		串本	南紀
東牟婁				新宮			新宮商		古座	

第1学年の学科別学級数一覧表(全日制):平成17年度

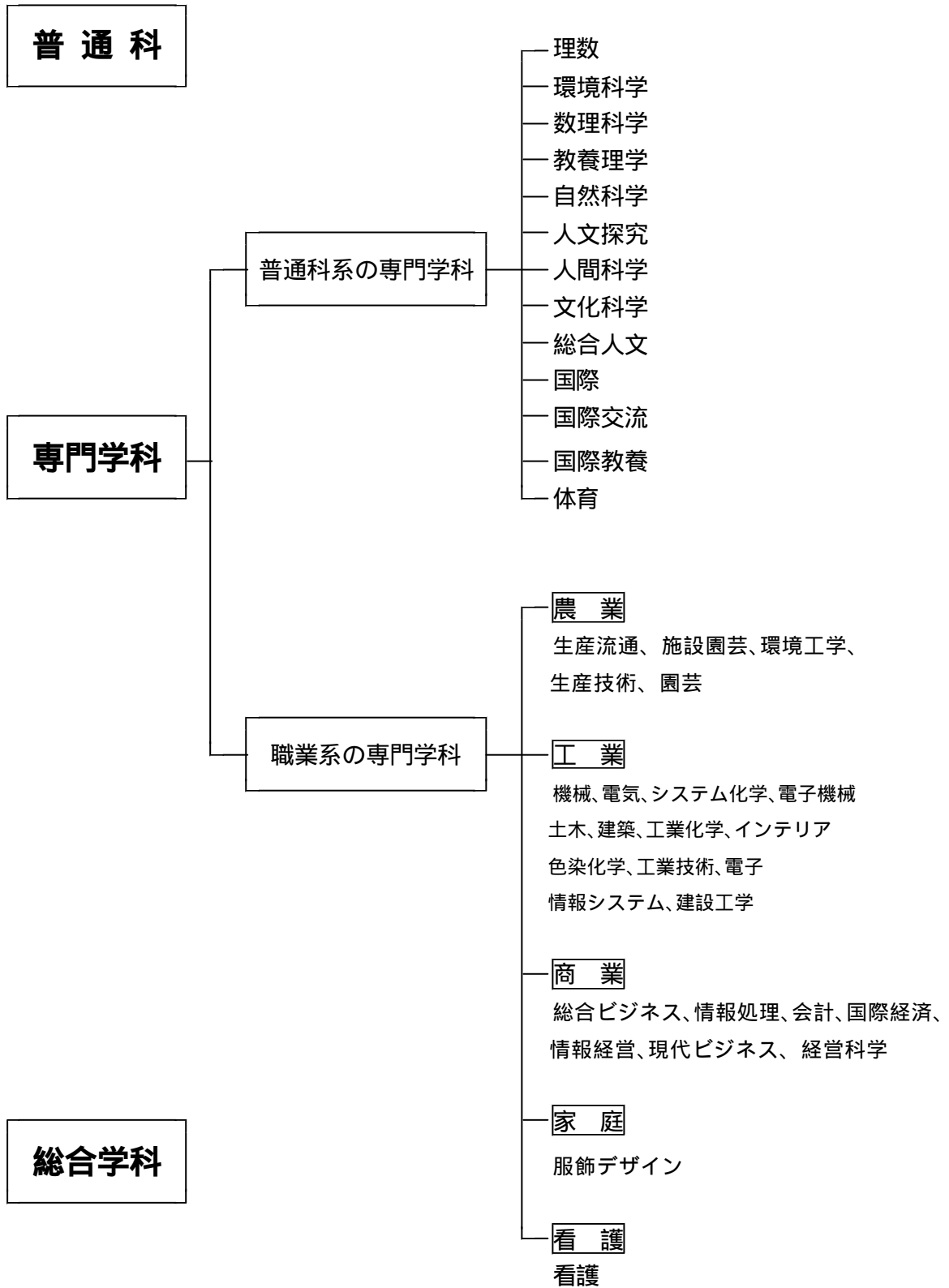
*印は単位制

	普通科	普通科系	農業科	工業科	商業科	総合学科	その他
伊都	橋本	7					
	伊都*	4	紀北農芸 3	紀北工 6			
	笠田	3			笠田 2		
那賀	粉河	6					
	那賀	7					
	貴志川	5	粉河 2 那賀 2 貴志川 1				
和歌山市	和歌山西*	5					
	和歌山北	6					和歌山北 2
	向陽	5	向陽 3		和歌山工 11		
	桐蔭	5	桐蔭 3			和歌山商 9	
	和歌山東	6					和歌山* 6
	星林	5	星林 2				
海草	海南	3	海南 1				
	大成*	3					
	美里分校	1					
有田	箕島	4		箕島 2	箕島 2		
	清水分校	1				有田中央* 4	
	耐久	6					
日高	日高	6	日高 1				
	中津分校	1					
	紀央館*	4			紀央館* 2		
	南部	4		南部 2			南部 1
	龍神分校	1					
西牟婁	田辺	7	田辺 2		田辺工 5		
	田辺商	4				熊野* 6	南紀 1
	串本	2	串本 1				
東牟婁	古座*	3					
	新宮	7		新宮 1	新宮商* 5		
計	121	18	5	27	22	16	4
	56.8%	8.5%	2.3%	12.7%	10.3%	7.5%	1.9%

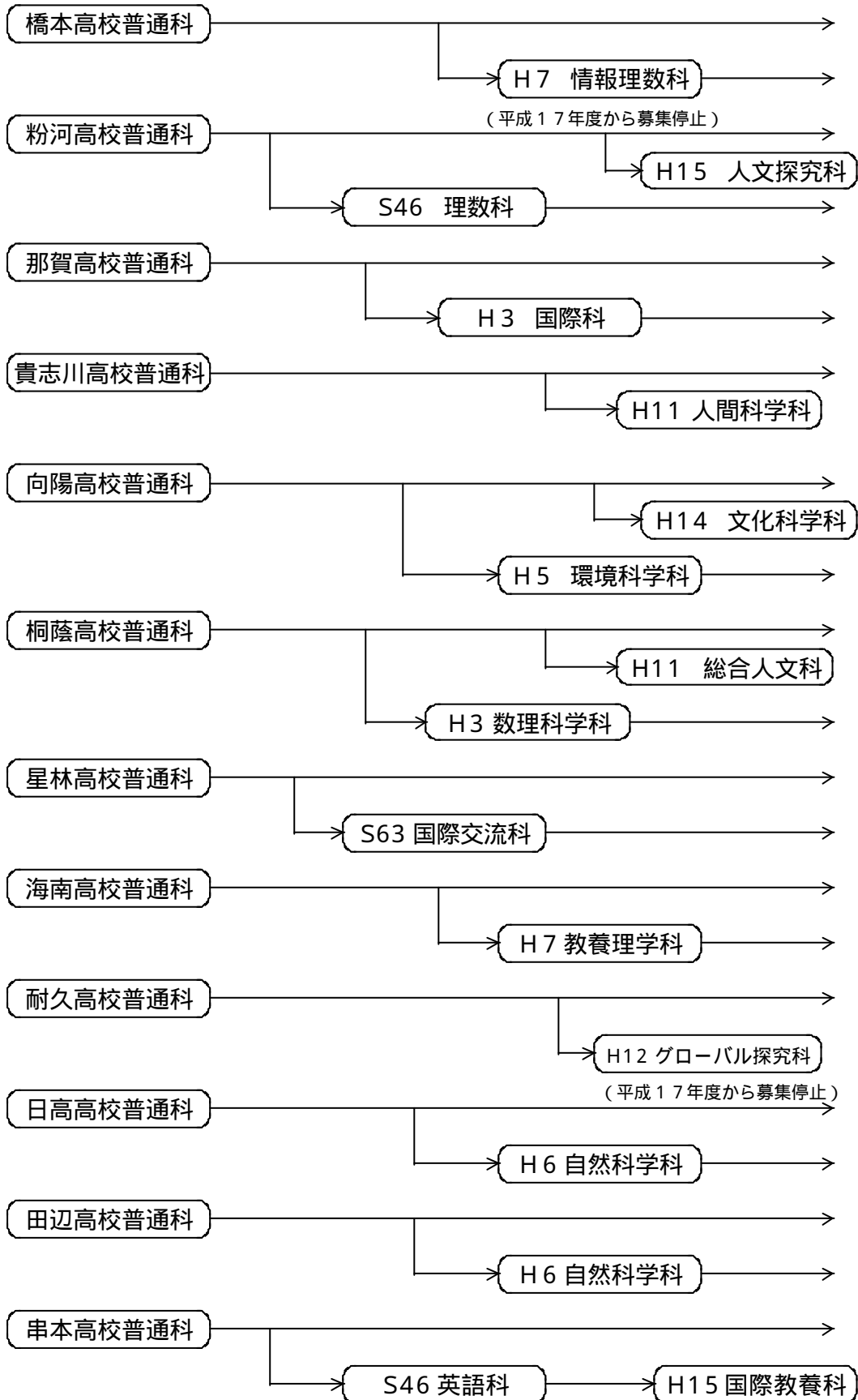
本県高等学校卒業生の進路状況の推移



本県の学科構成 (平成17年度入学生)



普通科系学科の改編



職業系学科の改編

