

資料提供

和歌山県伊都振興局建設部

令和6年12月11日

伊都振興局建設部

冬期における道路のチェーン携行通行の実施について
(夜間通行止・チェーン携行)

冬期における道路のチェーン携行通行を実施しますのでご協力をお願いします。

記

1 概要

別紙のとおり

2 理由

山岳道路における路面凍結・積雪等のおそれがあるため

3 その他

上記以外の路線を走行する場合でも、路面凍結・積雪等のおそれがあります。冬期は冬用タイヤ装着またはタイヤチェーン等を携行し必要に応じて装着してください。

下記インターネットでの情報提供先で、リアルタイムの交通規制情報を発信しています。

4 問い合わせ先

(1) 伊都振興局建設部 管理保全課 0736-33-4934

平日 9:00～17:45

(2) 公益財団法人日本道路交通情報センター 和歌山センター 050-3369-6630

月曜日～金曜日 7:00～18:30

土曜日 8:00～18:00

日曜日 10:00～18:30

(夜間は自動音声による案内となります)

5 インターネットでの情報提供

(1) 和歌山県道路規制情報 <https://wakayamaken.geocloud.jp/mp/7>

(2) 防災わかやま http://www.bousai-wakayama.jp/dis_portal/

(3) 公益財団法人日本道路交通情報センターHP <https://www.jartic.or.jp/>

問い合わせ先

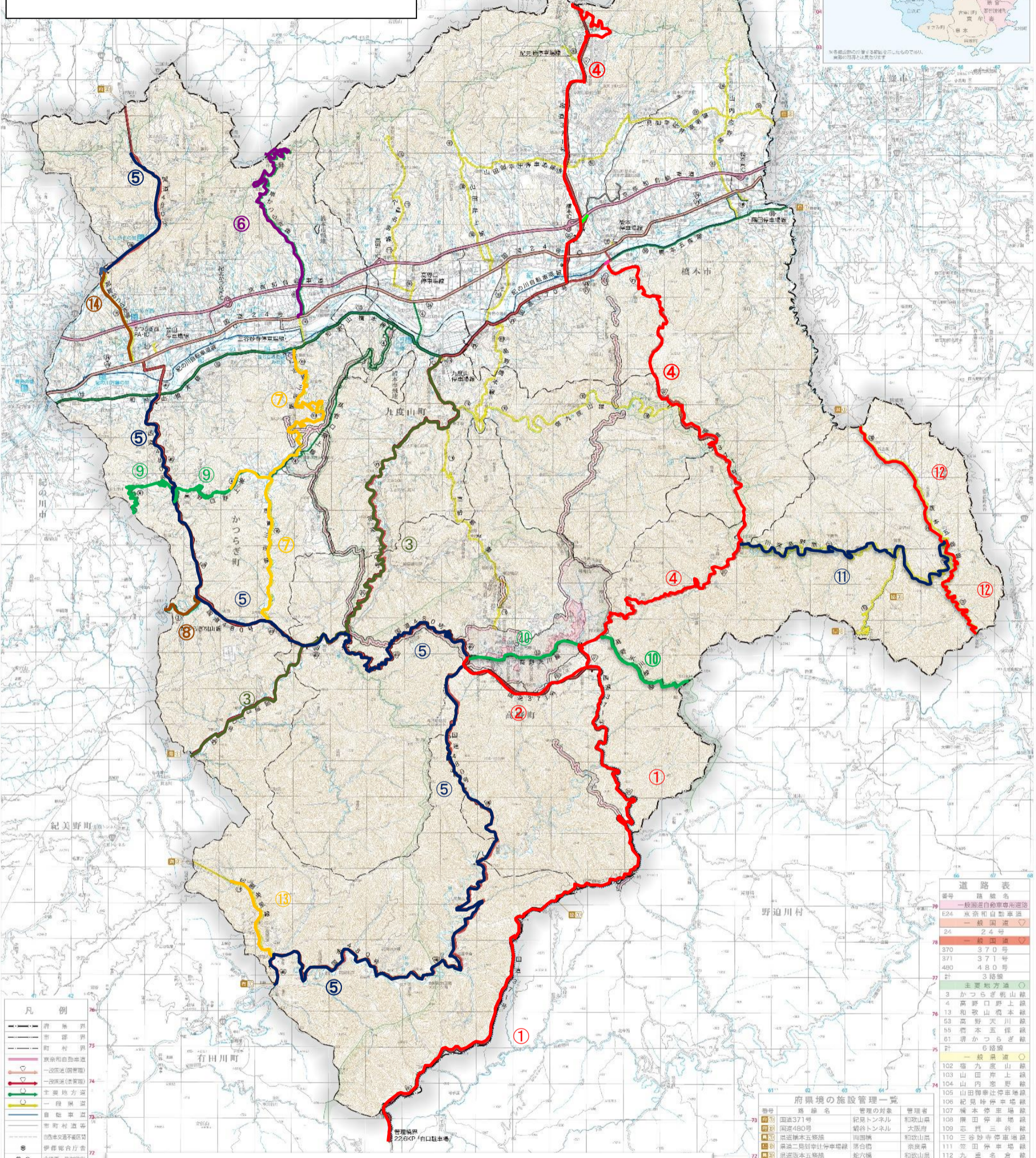
伊都振興局建設部 管理保全課 0736-33-4934 担当 奥・西山

チェーン携行区間及び夜間通行止概要

	路線名	区間	距離 (km)	期間	内容	管轄
1	国道371号 (高野龍神 スカイライン)	高野町高野山 ～ 田辺市龍神村龍神大熊	42.7	令和6年12月15日 (17:00 から) ～ 令和7年3月25日 (7:00 まで)	・17:00～翌7:00 夜間通行止 (二輪車は終日通行止) ・7:00～17:00 チェーン携行※	伊都振興局 西牟婁振興局
2	国道371号 (高野山バイパス)	高野町高野山地内	3.9	令和6年12月15日 (17:00 から) ～ 令和7年3月25日 (7:00 まで)	・17:00～翌7:00 夜間通行止 (二輪車は終日通行止) ・7:00～17:00 チェーン携行※	
3	国道370号	九度山町九度山～海草郡界	18.8	令和6年12月15日 ～ 令和7年3月31日	チェーン携行※	伊都振興局
4	国道371号	橋本市柱本～同市市脇	9.5			
		橋本市向副 ～高野町高野山	23.7			
5	国道480号	かつらぎ町広口～大阪府界	4.3			
		かつらぎ町東渋田 ～かつらぎ町花園梁瀬	27.6			
6	県道堺かつらぎ線	かつらぎ町妙寺～大阪府界	8.5			
7	県道志賀三谷線	かつらぎ町三谷 ～同町志賀	11.9			
8	県道かつらぎ桃山線	かつらぎ町志賀 ～紀の川市界	1.6			
9	県道高野口野上線	かつらぎ町天野 ～紀の川市界	6.9			
10	県道高野天川線	高野町高野山地内	14.8			
11	県道川津高野線	高野町東富貴～ 高野町上筒香	10.7			
12	県道阪本五條線	高野町東富貴地内	10.0			
13	県道花園美里線	かつらぎ町花園梁瀬地内	4.3			
14	県道那賀かつらぎ線	かつらぎ町笠田中地内	3.0			

※ 「チェーン携行」とは、通行に際して冬用タイヤ装着またはタイヤチェーン等を携行し、道路の積雪・凍結時には安全のため装着しなければならないことをいいます。

令和6年度 和歌山県伊都振興局 チェーン携行区間および 夜間通行止区間



凡例

—	府界
—	市界
—	町界
—	村界
—	国道自動車専用道路
—	一般国道(旧国道)
—	一般国道(新国道)
—	主要地方道
—	一般県道
—	自動車道
—	市町村道
—	自然公園指定区域
—	伊都振興局管内市町村界
—	市界
—	町界
—	村界
—	一級及び二級河川
—	国定又は自然公園地域
—	緊急輸送道路(バツファーン)
—	急傾斜地(コア)
—	道路情報

※ 図面上の番号は、別紙チェーン携行区間及び夜間通行止概要の番号と対応しています。

道路表

番号	路線名
—	一般国道自動車専用道路
E24	糸奈和自動車道
—	一般国道
24	24号
—	一般国道
370	370号
371	371号
480	480号
計	3路線
—	主要地方道
3	かつらぎ横山線
4	高野口野上線
13	和歌山森本線
53	高野天川線
55	青本五條線
81	湯かつらぎ線
計	6路線
—	一般県道
102	備九度山線
103	山田岸上線
104	山内恋野線
105	山田御幸止停車場線
106	紀伊神保停車場線
107	備本停車場線
108	備田停車場線
109	志賀三谷線
110	三谷妙寺停車場線
111	笠田停車場線
112	九度老翁線
113	高野口停車場線
114	九度山停車場線
115	高野老翁線
118	高野老翁線
125	湯かつらぎ線
731	二見御幸止停車場線
732	阪本五條線
733	川津高野線
計	19路線
—	自動車道
803	紀の川自動車道線
計	1路線

府県境の施設管理一覧

番号	路線名	管理の対象	管理者
01	国道371号	紀伊トンネル	和歌山県
02	国道480号	観谷トンネル	大阪府
03	県道新木五條線	西園橋	和歌山県
04	県道二見御幸止停車場線	湯合橋	奈良県
05	県道阪本五條線	船穴橋	和歌山県
06	県道川津高野線	紀和トンネル	奈良県

振興局区域境の施設管理一覧

番号	路線名	管理の対象	管理者
07	国道370号	観音橋	伊都建設部
08	県道花岡美里線	花岡美里トンネル	伊都建設部
09	国道480号	鳥居橋	伊都建設部

管理協定締結区間一覧

番号	路線名	受委託区間	受託者
01	四371号(高野口野上ライン)	—	—
02	川津高野線	—	高野町

緊急輸送道路

—	第一次
—	第二次
—	第三次

1:50,000