

令和 6 年度

# 管内概況



海草振興局建設部



# 目 次

|    |           |    |
|----|-----------|----|
| 1  | 建設部の所在地   | 1  |
| 2  | 管内市町の概要   | 1  |
| 3  | 建設部概況     | 2  |
| 4  | 管内土木施設現況  | 7  |
|    | 〔管内道路一覧表〕 | 8  |
|    | 〔管内河川一覧表〕 | 10 |
| 5  | 令和6年度事業予算 | 11 |
| 6  | 主要事業概要    | 17 |
|    | （1）道路事業   | 17 |
|    | （2）街路事業   | 18 |
|    | （3）交通安全事業 | 19 |
|    | （4）無電柱化事業 | 19 |
|    | （5）河川事業   | 20 |
|    | （6）砂防事業   | 22 |
| 7  | 総務調整業務    | 24 |
| 8  | 用地業務      | 25 |
| 9  | 管理業務      | 26 |
| 10 | 建設業許可業者数  | 29 |

# 1 建設部の所在地

## (1) 庁舎の所在地

建設部 和歌山市森小手穂 2 2 7

## (2) 工事事務所等の名称及び所在地

海南工事事務所 海南市南赤坂 1 9

紀美野詰所 海草郡紀美野町下佐々 1 0 9 9

# 2 管内市町の概要

| 市町村  | 区分 | 令和6年1月               | 令和6年4月1日 |         |
|------|----|----------------------|----------|---------|
|      |    | 面積(km <sup>2</sup> ) | 人口       | 世帯数     |
| 県    | 計  | 4,724.69             | 884,627  | 395,444 |
| 管内   | 計  | 438.25               | 399,424  | 181,954 |
| 和歌山市 |    | 208.85               | 346,222  | 158,790 |
| 海南市  |    | 101.06               | 45,645   | 19,854  |
| 紀美野町 |    | 128.34               | 7,557    | 3,310   |

国土地理院ウェブサイト(面積)・および県調査統計課調べをもとに表作成

<https://www.gsi.go.jp/KOKUJYOHO/MENCHO/backnumber/GSI-menseki20240101.pdf>

当建設部は、県庁所在地である和歌山市と海南市及び海草郡紀美野町の2市1町を所管し、面積では県全体の約9.3%にあたる約438km<sup>2</sup>、人口では県全体の約45%にあたる約40万人を占めている。

和歌山市は紀の川の河口部に位置しており、徳川御三家のひとつである紀州徳川家が治めていた紀州藩55万5千石の城下町として栄えてきた。

また、海南市は室町時代に起源を持つ紀州漆器(黒江塗)の本場であり、和雑貨などの伝統産業が今なお受け継がれている。

さらに、海草郡紀美野町はススキの草原として関西随一といわれる県立自然公園生石高原をはじめとする豊かな自然を有している。

和歌山市など県北部は瀬戸内海式気候に属し、年間を通じて天気や湿度が安定しており、降水量も少ない傾向となっている。

管内の交通ネットワークについては、和歌山市北部地域を東西に連絡する主要幹線道路として、都市計画道路西脇山口線全線4車線の整備が令和4年3月に完了、これにより交通の混雑緩和とともに、歩行者の安全確保が図れた。

### 3 建設部概況

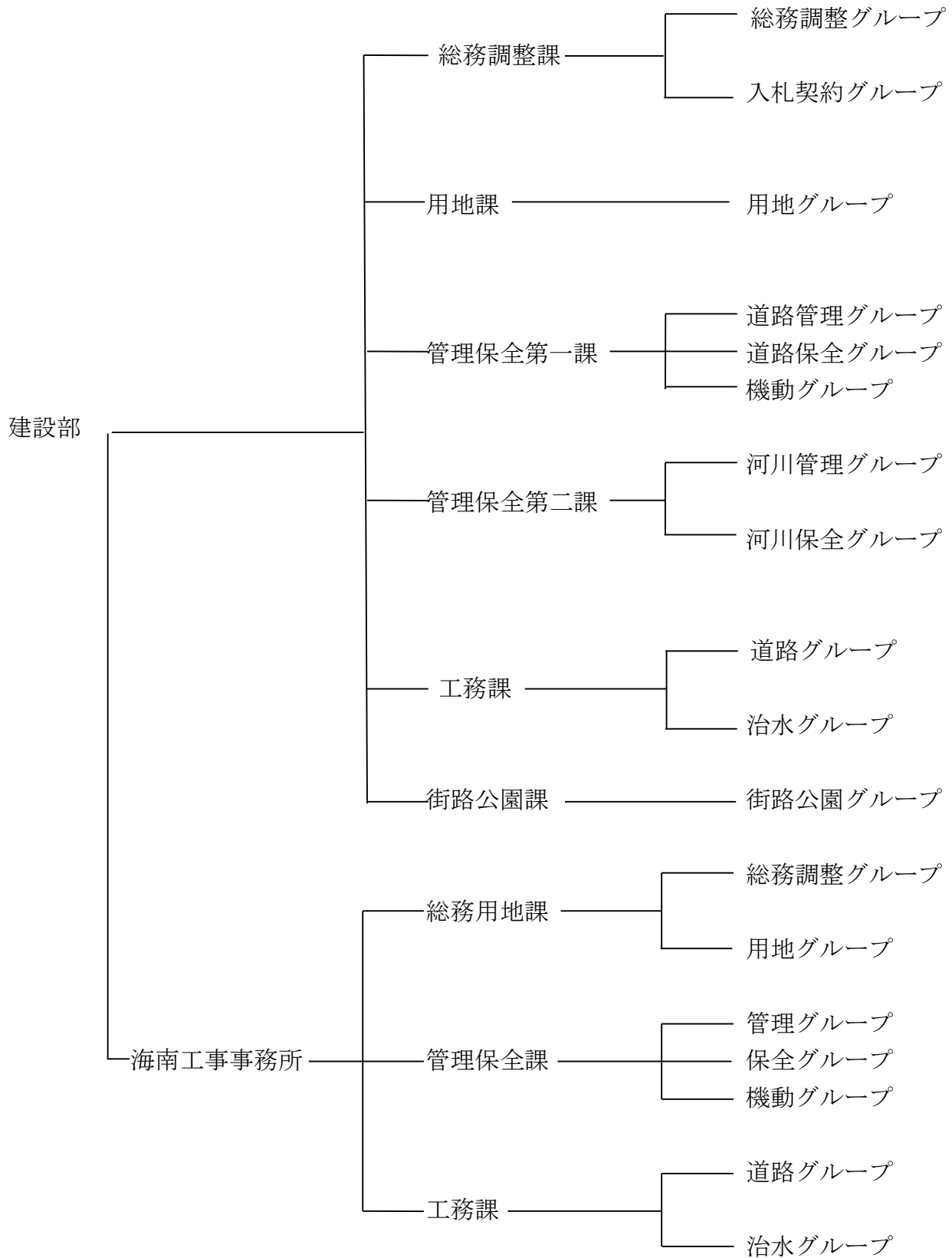
#### (1) 沿革

- 昭和 20 年 12 月 和歌山土木出張所として和歌山市手平に設置。
- 昭和 23 年 5 月 和歌山市小松原通一丁目一番地県庁舎前に木造庁舎が完成し、庶務課、工務課を設置。
- 昭和 34 年 7 月 工務課を工務第一課、工務第二課に分割し、管理課を設置、各課に主任を配置。
- 昭和 35 年 7 月 河川監視員を配置。
- 昭和 41 年 8 月 各課に主査を配置。また河川監理員を配置。
- 昭和 42 年 3 月 県庁北別館新庁舎に移転し、補修課を設置。
- 昭和 43 年 8 月 和歌山土木出張所を和歌山土木事務所と改め、工務関係は、和歌山班、海草班に分け班のもとにそれぞれ工務第一課、工務第二課を設置。
- 昭和 45 年 8 月 用地課を設置。
- 昭和 48 年 8 月 和歌山班に内川工務課を設置。
- 昭和 54 年 6 月 和歌山班内川工務課を改め和歌山班工務第三課を設置。
- 昭和 58 年 6 月 港湾関係事業を和歌山下津港湾事務所へ移管し、和歌山班工務第二課に和歌山班工務第三課を統合。また、総括専門員を配置。
- 昭和 59 年 2 月 補修課補修係を補修第一係、補修第二係に分割。
- 昭和 62 年 6 月 庶務課を改め総務課を設置。
- 和歌山班、海草班を廃止し、工務主幹（和歌山担当、海草担当）を配置。和歌山班工務第一課を改め和歌山工務第一課を設置、和歌山班工務第二課を改め和歌山工務第二課を設置、海草班工務第一課を改め海草工務第一課を設置、海草班工務第二課を改め海草工務第二課を設置、海草工務第一課第一係、海草工務第一課第二係を道路係に統合。
- 昭和 63 年 4 月 総務課内に庶務係、工事係、市町指導係を設置し、管理課内に道路係、河川係を設置。和歌山工務第二課内に第一係、第二係、第三係を設置、海草工務第一課内に第一係、第二係を設置。海草工務第二課内に第一係、第二係を設置し、補修課内に補修係、舗装係、機動係、失業対策事業係を設置、また、野上駐在を設置。
- 平成元年 4 月 和歌山工務第二課内の第三係を第一係と第二係に統合。
- 平成元年 9 月 補修課内の失業対策事業係を機動係に統合。
- 平成 2 年 4 月 海草工務第一課内の第二係を第一係に統合、また、海草工務第二課内の第二係を第一係に統合。
- 平成 2 年 10 月 和歌山市築港一丁目 1 4 の 2 に事務所を移転。
- 平成 3 年 4 月 補修課を改め道路整備課を設置、また、和歌山工務第一課内に街路係を設置。
- 平成 4 年 4 月 和歌山工務第一課街路係を改め街路課を設置、また、区画整理事務所廃止に伴い、区画整理課を設置。
- 平成 5 年 4 月 道路整備課補修係を改め整備係を設置し、区画整理課工務係・換地係を改め換地調整係を設置。
- 平成 7 年 4 月 海南市名高に鉄道高架・日方川事務所を設置。
- 平成 8 年 4 月 区画整理課を廃止し、管理課に専門技術員を配置し、区画整理係を設置。
- 平成 9 年 4 月 企画調査課を設置。また、和歌山工務第一課を改め和歌山道路課を設置、和歌山工務第二課を改め和歌山治水課を設置、海草工務第一課を改め海草道路課を設置、海草工務第二課を改め海草治水課を設置。

|             |  |
|-------------|--|
| 平成 10 年 4 月 | 和歌山土木事務所を海草振興局建設部と改め、和歌山道路課を改め道路課を設置、和歌山治水課を改め治水課を設置、街路課を改め街路公園課を設置。<br>また、鉄道高架・日方川事務所を廃止し、海南市築地 1 番地 7 に海南工事事務所を設置。海南工事事務所に総務用地課、和歌山土木事務所の海草道路課を改め道路課を設置、海草治水課を改め治水課を設置。  |
| 平成 11 年 4 月 | 海南工事事務所道路課を改め道路建設整備課を設置。   |
| 平成 14 年 4 月 | 総務課に「総務グループ」、企画調査課に「企画調査グループ」、管理課に「道路管理グループ」と「河川管理グループ」、用地課に「用地グループ」、道路整備課に「整備グループ」と「機動担当」、道路課に「道路グループ」、治水課に「治水グループ」、街路公園課に「街路公園グループ」を設置し各グループにグループリーダーを配置。<br>海南工事事務所に事務次長を配置。海南工事事務所総務用地課を総務課と用地課に分割。<br>総務課に「総務グループ」、用地課に「用地グループ」、道路建設整備課に「道路建設整備グループ」と治水課に「治水グループ」を設置。 |
| 平成 15 年 4 月 | 海南工事事務所に高速用地課と農林道課を設置。<br>高速用地課に「高速用地グループ」、農林道課に「農林道グループ」を設置。  |
| 平成 17 年 3 月 | 海南工事事務所を海南市南赤坂 1 9 番地に移転。  |
| 平成 18 年 4 月 | 企画調査課を改め事業調整課を設置、道路課及び治水課を統合し、工務課を設置。事業調整課に「事業調整グループ」、工務課に「道路グループ」と「治水グループ」を設置。<br>また、海南工事事務所総務課を総務管理課に改め、道路建設整備課、農林道課、治水課の 3 課を統合し、工務課を設置、市町村合併による名称の変更に伴い、「野上駐在」を改め「紀美野駐在」を設置。<br>総務管理課に「総務グループ」と「管理グループ」、工務課に「道路グループ」と「治水グループ」を設置。                                      |
| 平成 20 年 4 月 | 海南工事事務所高速用地課を廃止。<br>県庁検査指導室設置により検査員を廃止。  |
| 平成 21 年 4 月 | 総務課及び事業調整課を統合し、総務調整課を設置。<br>総務調整課に「総務調整グループ」と「入札契約グループ」を設置。<br>また、海南工事事務所「用地課」を「総務管理課」に統合。<br>総務管理課に「総務調整グループ」と「管理グループ」及び「用地グループ」を設置。  |
| 平成 25 年 4 月 | 「紀美野駐在」を廃止。<br>海南工事事務所工務課に「機動担当」を配置。   |
| 平成 27 年 4 月 | 道路整備課及び海南工事事務所工務課の「機動担当」を改め「機動グループ」を設置。  |
| 平成 28 年 4 月 | 海南工事事務所総務管理課に「有田海南道路用地グループ」を設置。  |
| 平成 29 年 4 月 | 管理課と道路整備課を統合し、管理保全課を設置。管理保全課に「道路管理グループ」、「河川管理グループ」、「保全グループ」及び「機動グループ」を設置。海南工事事務所に管理保全課を設置。総務管理課を総務用地課に変更。海南工事事務所管理保全課に「管理グループ」と「保全グループ」及び「機動グループ」を設置。  |
| 令和 2 年 4 月  | 海南工事事務所総務用地課「有田海南道路用地グループ」を廃止。   |
| 令和 2 年 7 月  | 和歌山市森小手穂 2 2 7 に事務所を新築、移転。   |

令和 5 年 4 月 管理保全課を管理保全第一課と管理保全第二課に分割  
管理保全第一課に「道路管理グループ」、「道路保全グループ」  
「機動グループ」を設置。  
管理保全第二課に「河川管理グループ」と「河川保全グループ」  
を設置。

(2) 機構図





(3) 職員現況表

令和6年4月1日現在

|          | 事務吏員  |         |         |        | 技術吏員  |         |         |        | 再任用職員   |         | 派遣職員 | 会計年度任用職員 | 臨時職員 | 出向職員 | 計   |
|----------|-------|---------|---------|--------|-------|---------|---------|--------|---------|---------|------|----------|------|------|-----|
|          | 課長級以上 | 補佐級(主任) | 係長級(主査) | 副主査・主事 | 課長級以上 | 補佐級(主任) | 係長級(主査) | 副主査・技師 | 事務(副主査) | 技術(副主査) |      |          |      |      |     |
| 部長       |       |         |         |        | 1     |         |         |        |         |         |      |          |      |      | 1   |
| 副部長      | 1     |         |         |        | 1     |         |         |        |         |         |      |          |      |      | 2   |
| 主幹       | 1     |         |         |        |       |         |         |        |         |         |      |          |      |      | 1   |
| 総務調整課    |       | 2       | 2       | 5      | 1     |         | 1       | 1      |         |         |      | 2        | 1    |      | 15  |
| 用地課      | 1     |         | 4       | 2      |       |         |         |        | 1       |         | 4    | 2        |      |      | 14  |
| 管理保全第一課  |       | 1       | 1       | 1      | 1     | 1       | 10      | 2      | 1       | 2       |      |          | 2    |      | 22  |
| 管理保全第二課  |       |         |         | 3      |       | 2       | 1       | 1      | 1       |         |      | 1        |      |      | 9   |
| 工務課      |       |         |         |        |       | 3       | 4       | 2      |         |         |      | 2        |      |      | 11  |
| 街路公園課    |       |         |         |        |       | 2       | 1       | 1      |         |         |      |          |      |      | 4   |
| 小計       | 3     | 3       | 7       | 11     | 4     | 8       | 17      | 7      | 3       | 2       | 4    | 7        | 3    | -    | 79  |
| 海南工事事務所長 |       |         |         |        | 1     |         |         |        |         |         |      |          |      |      | 1   |
| 次長       | 1     |         |         |        | 1     |         |         |        |         |         |      |          |      |      | 2   |
| 総務用地課    |       | 1       | 1       | 7      |       |         |         |        | 2       |         | 3    | 3        |      | 2    | 19  |
| 管理保全課    |       | 1       | 1       | 1      |       | 3       | 2       | 1      | 1       | 2       |      |          |      |      | 12  |
| 工務課      |       |         |         |        |       | 6       | 4       | 2      |         |         |      |          |      |      | 12  |
| 小計       | 1     | 2       | 2       | 8      | 2     | 9       | 6       | 3      | 3       | 2       | 3    | 3        | -    | 2    | 46  |
| 計        | 4     | 5       | 9       | 19     | 6     | 17      | 23      | 10     | 6       | 4       | 7    | 10       | 3    | 2    | 125 |
|          | 37    |         |         |        | 56    |         |         |        | 10      |         |      |          |      |      |     |

## 4 管内土木施設現況

(令和6年4月1日現在)

### (1) 総括

|    | 数   | 延長      | 摘要                                    |
|----|-----|---------|---------------------------------------|
| 道路 | 56  | 392.0km | 国道(指定区間外)2、主要地方道13、一般県道40、一般県道(自転車道)1 |
| 河川 | 39  | 190.2km | 一級河川27、二級河川12                         |
| 砂防 | 315 |         | 砂防指定地71、地すべり防止区域26<br>急傾斜地崩壊危険区域218   |

### (2) 道路

|            | 路線数 | 実延長     | 改良済     |     | 舗装済     |      |
|------------|-----|---------|---------|-----|---------|------|
|            |     |         | 延長      | 改良率 | 延長      | 舗装率  |
| 国道(指定区間外)  | 2   | 67.2km  | 57.6km  | 85% | 67.2km  | 100% |
| 主要地方道      | 13  | 136.5km | 117.2km | 85% | 136.5km | 100% |
| 一般県道       | 40  | 176.6km | 128.0km | 72% | 173.7km | 98%  |
| 小計         | 55  | 380.2km | 302.8km | 79% | 377.3km | 99%  |
| 一般県道(自転車道) | 1   | 11.8km  |         |     | 11.8km  | 100% |
| 計          | 56  | 392.0km |         |     | 389.1km | 99%  |

※1 改良済：車道 5.5m 未満も含む

※2 延長は小数点以下第2位を四捨五入しているため、合計した値と計が一致しない場合があります。

※3 パーセントは小数点以下第1位を切り捨て

### (3) 橋梁

|           | 数   |
|-----------|-----|
| 国道(指定区間外) | 46  |
| 主要地方道     | 116 |
| 一般県道      | 173 |
| 計         | 335 |

### (4) 河川

|      | 河川数 | 延長      | 備考    |
|------|-----|---------|-------|
| 一級河川 | 27  | 143.1km | 紀の川水系 |
| 二級河川 | 12  | 47.0km  |       |
| 計    | 39  | 190.2km |       |

※延長は小数点以下第2位を四捨五入しているため、合計した値と計が一致しない場合があります。

## 〔管内道路一覧表〕

## 一般国道(指定区間外)

| 路線名    | 実延長(m) | 改良済    |     |        |     | 舗装済    |      |
|--------|--------|--------|-----|--------|-----|--------|------|
|        |        | 5.5m以上 | %   | 5.5m未満 | %   | 延長(m)  | %    |
| 国道370号 | 53,356 | 37,686 | 71% | 7,948  | 15% | 53,356 | 100% |
| 国道424号 | 13,817 | 11,113 | 87% | 843    | 6%  | 13,817 | 100% |
| 計      | 67,173 | 48,799 | 74% | 8,791  | 13% | 67,173 | 100% |

## 主要地方道

| 路線名     | 実延長(m)  | 改良済    |      |        |     | 舗装済     |      |
|---------|---------|--------|------|--------|-----|---------|------|
|         |         | 5.5m以上 | %    | 5.5m未満 | %   | 延長(m)   | %    |
| 高野口野上線  | 13,269  | 3,388  | 26%  | 5,661  | 43% | 13,269  | 100% |
| 粉河加太線   | 31,041  | 27,776 | 89%  | 3,097  | 10% | 31,041  | 100% |
| 岩出海南線   | 11,928  | 6,479  | 54%  | 2,630  | 22% | 11,928  | 100% |
| 岩出野上線   | 4,075   | 3,560  | 87%  | 515    | 13% | 4,075   | 100% |
| 和歌山橋本線  | 15,495  | 14,820 | 96%  | 63     | 0%  | 15,495  | 100% |
| 和歌山打田線  | 8,477   | 8,325  | 98%  | 152    | 2%  | 8,477   | 100% |
| 新和歌浦梅原線 | 9,818   | 9,284  | 95%  | 534    | 5%  | 9,818   | 100% |
| 和歌山港線   | 2,159   | 2,159  | 100% | 0      | 0%  | 2,159   | 100% |
| 和歌山停車場線 | 1,954   | 1,954  | 100% | 0      | 0%  | 1,954   | 100% |
| 海南金屋線   | 11,087  | 6,373  | 57%  | 2,674  | 24% | 11,087  | 100% |
| 美里龍神線   | 8,969   | 522    | 6%   | 1,244  | 14% | 8,696   | 100% |
| 和歌山貝塚線  | 9,522   | 7,182  | 75%  | 1,121  | 12% | 9,522   | 100% |
| 岬加太港線   | 8,938   | 6,990  | 78%  | 694    | 8%  | 8,938   | 100% |
| 計       | 136,459 | 98,812 | 72%  | 18,385 | 13% | 136,459 | 100% |

## 一般県道

| 路線名    | 実延長(m) | 改良済    |     |        |     | 舗装済    |      |
|--------|--------|--------|-----|--------|-----|--------|------|
|        |        | 5.5m以上 | %   | 5.5m未満 | %   | 延長(m)  | %    |
| 花園美里線  | 3,093  | 1,627  | 53% | 465    | 15% | 3,093  | 100% |
| 小豆島岩出線 | 4,459  | 2,275  | 51% | 1,690  | 38% | 4,459  | 100% |
| 和歌山海南線 | 15,003 | 9,017  | 60% | 424    | 3%  | 15,003 | 100% |
| 秋月海南線  | 9,199  | 5,223  | 57% | 1,570  | 17% | 9,199  | 100% |
| 三田海南線  | 4,180  | 3,692  | 88% | 436    | 10% | 4,180  | 100% |
| 和歌山野上線 | 16,807 | 7,822  | 47% | 1,506  | 9%  | 16,807 | 100% |
| 小豆島船所線 | 4,490  | 1,719  | 38% | 1,142  | 25% | 4,490  | 100% |
| 善明寺北島線 | 3,411  | 2,958  | 87% | 420    | 12% | 3,411  | 100% |
| 有功天王線  | 3,257  | 2,689  | 83% | 568    | 17% | 3,257  | 100% |
| 三田三葛線  | 2,384  | 1,555  | 65% | 395    | 17% | 2,384  | 100% |

| 路線名        | 実延長(m)  | 改良済     |      |        |      | 舗装済     |      |
|------------|---------|---------|------|--------|------|---------|------|
|            |         | 5.5m以上  | %    | 5.5m未満 | %    | 延長(m)   | %    |
| 井ノ口秋月線     | 7,741   | 5,097   | 66%  | 647    | 8%   | 7,741   | 100% |
| 岩橋栗栖線      | 1,410   | 1,304   | 92%  | 106    | 8%   | 1,410   | 100% |
| 鳴神木広線      | 1,703   | 1,533   | 90%  | 170    | 10%  | 1,703   | 100% |
| 西脇梅原線      | 3,219   | 1,764   | 55%  | 1,175  | 37%  | 3,219   | 100% |
| 八軒家鳴神線     | 1,895   | 370     | 19%  | 265    | 14%  | 1,895   | 100% |
| 和歌山港北島線    | 3,729   | 3,729   | 100% | 0      | 0%   | 3,729   | 100% |
| 紀伊停車場田井ノ瀬線 | 3,520   | 3,055   | 87%  | 379    | 11%  | 3,520   | 100% |
| 紀ノ川停車場平井線  | 574     | 443     | 77%  | 0      | 0%   | 574     | 100% |
| 新和歌浦線      | 4,992   | 4,128   | 83%  | 849    | 17%  | 4,992   | 100% |
| 紀ノ川停車場線    | 1,072   | 1,039   | 97%  | 33     | 3%   | 1,072   | 100% |
| 紀和停車場線     | 1,223   | 1,223   | 100% | 0      | 0%   | 1,223   | 100% |
| 紀三井寺線      | 180     | 180     | 100% | 0      | 0%   | 180     | 100% |
| 紀三井寺停車場線   | 51      | 51      | 100% | 0      | 0%   | 51      | 100% |
| 加太停車場線     | 52      | 0       | 0%   | 0      | 0%   | 52      | 100% |
| 山東停車場線     | 112     | 0       | 0%   | 0      | 0%   | 112     | 100% |
| 布施屋停車場線    | 757     | 190     | 25%  | 48     | 6%   | 757     | 100% |
| 海南吉備線      | 9,044   | 648     | 7%   | 1,969  | 22%  | 6,661   | 74%  |
| 沖野々森小手穂線   | 9,292   | 3,978   | 43%  | 2,509  | 27%  | 9,292   | 100% |
| 小野田内原線     | 5,742   | 4,398   | 77%  | 797    | 14%  | 5,742   | 100% |
| 海南港線       | 136     | 0       | 0%   | 136    | 100% | 136     | 100% |
| 沓掛糸我線      | 577     | 0       | 0%   | 0      | 0%   | 577     | 100% |
| 引尾下津線      | 10,111  | 2,027   | 20%  | 2,665  | 26%  | 9,722   | 96%  |
| 興加茂郷停車場線   | 6,294   | 4,923   | 78%  | 690    | 11%  | 6,294   | 100% |
| 大崎加茂郷停車場線  | 5,020   | 1,490   | 30%  | 1,085  | 22%  | 5,020   | 100% |
| 下津港下津停車場線  | 1,364   | 1,248   | 91%  | 116    | 9%   | 1,364   | 100% |
| 奥佐々阪井線     | 7,663   | 6,203   | 81%  | 669    | 9%   | 7,663   | 100% |
| 野上清水線      | 10,400  | 6,359   | 61%  | 1,074  | 10%  | 10,291  | 99%  |
| 生石公園線      | 3,195   | 1,474   | 46%  | 114    | 4%   | 3,195   | 100% |
| 木ノ本岬線      | 1,760   | 1,098   | 62%  | 0      | 0%   | 1,760   | 100% |
| 和歌山阪南線     | 7,440   | 6,863   | 92%  | 500    | 7%   | 7,440   | 100% |
| 計          | 176,551 | 103,392 | 59%  | 24,612 | 14%  | 173,670 | 98%  |

### 一般県道(自転車道)

| 路線名      | 実延長(m) | 改良済    |   |        |   | 舗装済    |      |
|----------|--------|--------|---|--------|---|--------|------|
|          |        | 5.5m以上 | % | 5.5m未満 | % | 延長(m)  | %    |
| 紀ノ川自転車道線 | 11,845 | -      | - | -      | - | 11,845 | 100% |
| 計        | 11,845 | -      | - | -      | - | 11,845 | 100% |

[ 管内河川一覧表 ]

| 番号 | 河川名      | 告示延長(m) | 番号  | 河川名    | 告示延長(m) |
|----|----------|---------|---|--------|---------|
|    | (一級河川)   |         |   | (二級河川) |         |
| 1  | 土入川      | 4,239   | 1   | 清水川    | 500     |
| 2  | 新堀川      | 730     | 2   | 阿振川    | 1,000   |
| 3  | 打手川      | 3,020   | 3   | 堤川     | 2,350   |
| 4  | 七箇川      | 1,240   | 4   | 亀の川    | 12,849  |
| 5  | 鳴滝川      | 2,459   | 5   | 大坪川    | 1,200   |
| 6  | 千手川      | 3,350   | 6   | 日方川    | 6,600   |
| 7  | 高川       | 3,500   | 7   | 加茂川    | 10,380  |
| 8  | 二王谷川     | 1,000   | 8   | 市坪川    | 2,640   |
| 9  | 七瀬川      | 4,270   | 9   | 大窪川    | 1,500   |
| 10 | 住吉川      | 5,210   | 10  | 宮川     | 5,500   |
| 11 | 和歌川      | 12,100  | 11  | 小島川    | 258     |
|    | (大門川を含む) |         | 12  | 小原川    | 2,270   |
| 12 | 市堀川      | 2,800   | 小計  | 12     | 47,047  |
| 13 | 真田堀川     | 1,100   | 計   | 39     | 190,158 |
| 14 | 有本川      | 1,650   | ※住吉川、野田原川、真国川は、那賀振興局管内の延長を含む。<br>※貴志川は、那賀振興局、伊都振興局管内の延長を含む。 |        |         |
| 15 | 築地川      | 1,500   |   |        |         |
| 16 | 水軒川      | 3,600   |   |        |         |
| 17 | 津屋川      | 600     |   |        |         |
| 18 | 和田川      | 8,700   |   |        |         |
| 19 | 中津川      | 1,000   |   |        |         |
| 20 | 杭ノ瀬川     | 450     |   |        |         |
| 21 | 紀三井寺川    | 2,900   |   |        |         |
| 22 | 貴志川      | 39,093  |   |        |         |
| 23 | 野田原川     | 10,000  |   |        |         |
| 24 | 柴目川      | 500     |   |        |         |
| 25 | 梅本川      | 4,000   |   |        |         |
| 26 | 真国川      | 22,600  |   |        |         |
| 27 | 桂川       | 1,500   |   |        |         |
| 小計 | 27       | 143,111 |   |        |         |

## 5 令和6年度事業予算

### (1) 事業費総括

(単位：千円)

|      | 令和6年度当初<br>(A) | 令和5年度当初<br>(B) | 増減<br>(A) - (B) | 前年比 (%)<br>(A)/(B) |
|------|----------------|----------------|-----------------|--------------------|
| 道路建設 | ※ 5,569,000    | ※ 5,751,000    | ▲182,000        | 96.8               |
| (公共) | ※ 4,663,000    | ※ 4,865,000    | ▲202,000        | 95.8               |
| (単独) | ※ 906,000      | ※ 886,000      | 20,000          | 102.3              |
| 街路   | 805,000        | 520,000        | 285,000         | 154.8              |
| (公共) | 680,000        | 420,000        | 260,000         | 161.9              |
| (単独) | 125,000        | 100,000        | 25,000          | 125.0              |
| 河川   | ※ 2,061,985    | ※ 1,706,875    | 355,110         | 120.8              |
| (公共) | ※ 1,916,985    | ※ 1,561,875    | 355,110         | 122.7              |
| (単独) | 145,000        | 145,000        | 0               | 100.0              |
| 砂防   | 524,200        | 721,936        | ▲197,736        | 72.6               |
| (公共) | 455,700        | 653,436        | ▲197,736        | 69.7               |
| (単独) | 68,500         | 68,500         | 0               | 100.0              |
| 計    | ※ 8,960,185    | ※ 8,699,811    | 260,374         | 103.0              |
| (公共) | ※ 7,715,685    | ※ 7,500,311    | 215,374         | 102.9              |
| (単独) | ※ 1,244,500    | ※ 1,199,500    | 45,000          | 103.8              |

道路保全 ※ 10,221,754

(※他建設部分の事業費も含む)

## (2) 事業箇所別調書

(単位 : 千円)

| 事業名           | 番号  | 箇所名              | 市町村  | 字           | 事業費(当初)       |
|---------------|-----|------------------|------|-------------|---------------|
| 道路改良事業        | 4   | 国道370号(美里4工区)    | 紀美野町 | 松ヶ峯～小西      | 633,000       |
|               | 11  | 国道424号(西ヶ峯～上谷拡幅) | 有田川町 | 青田～         | ※ 340,000     |
|               |     |                  | 海南市  | 上谷          |               |
|               | 107 | 紀伊停車場田井ノ瀬線       | 和歌山市 | 小豆島～出島      | 50,000        |
|               | 108 | 三田海南線            | 和歌山市 | 冬野～本渡       | 500,000       |
|               | 109 | 秋月海南線            | 海南市  | 多田～且来       | 30,000        |
|               | 110 | 海南金屋線            | 海南市  | 別所～         | ※ 1,900,000   |
|               |     |                  | 有田川町 | 上六川         |               |
|               | 111 | 奥佐々阪井線           | 紀美野町 | 下佐々～        | 100,000       |
|               |     |                  | 海南市  | 木津          |               |
|               | 112 | 野上清水線            | 紀美野町 | 梅本～坂本       | 1,100,000     |
| (計)           |     |                  |      |             | ※ (4,653,000) |
| サイクリングロード整備事業 | 2   | 自転車利用環境整備        | 県内一円 |             | ※ 10,000      |
| (計)           |     |                  |      |             | ※ (10,000)    |
| 地方特定道路整備事業    | 7   | 三田海南線            | 和歌山市 | 冬野～本渡       | 30,000        |
|               | 8   | 紀伊停車場田井ノ瀬線       | 和歌山市 | 小豆島～出島      | 20,000        |
|               | 9   | 秋月海南線            | 和歌山市 | 和田～         | 65,000        |
|               |     |                  | 海南市  | 且来          |               |
|               | 10  | 海南金屋線            | 海南市  | 別所～         | ※ 200,000     |
|               |     |                  | 有田川町 | 上六川         |               |
|               | 11  | 引尾下津線            | 海南市  | 下津町大窪～下津町小畑 | 47,000        |
|               | 12  | 興加茂郷停車場線         | 海南市  | 下津町興～下津町曾根田 | 30,000        |
|               | 13  | 奥佐々阪井線           | 紀美野町 | 下佐々～        | 20,000        |
|               |     |                  | 海南市  | 木津          |               |
|               | 14  | 野上清水線            | 紀美野町 | 梅本～坂本       | 130,000       |
| (計)           |     |                  |      |             | ※ (542,000)   |

(※他建設部分の事業費も含む)

(単位：千円)

| 事業名       | 番号  | 箇所名       | 市町村  | 字            | 事業費(当初) |
|-----------|-----|-----------|------|--------------|---------|
| 小規模道路改良事業 | 301 | 岩出海南線     | 和歌山市 | 平尾～境原        | 21,000  |
|           | 351 | 和歌山野上線    | 海南市  | 野尻           | 90,000  |
|           | 352 | 海南吉備線     | 海南市  | 下津町百垣内、下津町笠畑 | 8,000   |
|           | 353 | 沖野々森小手穂線  | 海南市  | 小野田          | 5,000   |
|           | 354 | 引尾下津線     | 海南市  | 下津町大窪～下津町小畑  | 50,000  |
|           | 355 | 大崎加茂郷停車場線 | 海南市  | 下津町大崎～下津町丸田  | 55,000  |
|           | 356 | 高野口野上線    | 紀美野町 | 蓑垣内～釜滝       | 20,000  |
|           | 357 | 美里龍神線     | 紀美野町 | 樋下～箕六        | 20,000  |
|           | 902 | 国道370号    | 紀美野町 | 福田～毛原下       | 60,000  |
|           | 951 | 粉河加太線     | 和歌山市 | 直川～谷         | 5,000   |
|           | 952 | 秋月海南線     | 和歌山市 | 和田           | 5,000   |
|           | 953 | 三田三葛線     | 和歌山市 | 和田           | 5,000   |
|           | 954 | 海南金屋線     | 海南市  | 別所～扱沢        | 10,000  |
|           | 955 | 奥佐々阪井線    | 海南市  | 九品寺～木津       | 10,000  |
|           | (計) |           |      |              |         |

(単位：千円)

| 事業名                | 番号 | 箇所名    | 市町村  | 字           | 事業費(当初)   |
|--------------------|----|--------|------|-------------|-----------|
| 公共街路事業             | 1  | 岡田大野中線 | 海南市  | 岡田          | 610,000   |
|                    | 2  | 黒江線    | 海南市  | 黒江          | 70,000    |
| (計)                |    |        |      |             | (680,000) |
| 地方特定道路整備<br>(街路)事業 | 1  | 南港山東線  | 和歌山市 | 西浜三丁目～関戸一丁目 | 5,000     |
|                    | 2  | 岡田大野中線 | 海南市  | 岡田          | 90,000    |
|                    | 3  | 黒江線    | 海南市  | 黒江          | 30,000    |
| (計)                |    |        |      |             | (125,000) |



(単位：千円)

| 事業名    | 番号  | 箇所名      | 市町村   | 字 | 事業費(当初)        |
|--------|-----|----------|-------|---|----------------|
| 道路保全事業 | 101 | 新和歌浦梅原線外 | 和歌山市外 |   | ※ 2,068,055    |
|        | 201 | 和歌山海南線外  | 和歌山市外 |   | ※ 287,375      |
|        | 501 | 県内一円     |       |   | ※ 28,215       |
|        | 601 | 和歌山海南線外  | 和歌山市外 |   | ※ 545,637      |
|        | 901 | 国道168号外  | 新宮市外  |   | ※ 3,131,865    |
|        | 902 | 国道168号外  | 新宮市外  |   | ※ 1,124,420    |
|        | 903 | 国道168号外  | 新宮市外  |   | ※ 3,036,187    |
| (計)    |     |          |       |   | ※ (10,221,754) |

※ (他建設部分の事業費も含む)

(単位：千円)

| 事業名                 | 番号  | 箇所名 | 市町村  | 字           | 事業費(当初)     |
|---------------------|-----|-----|------|-------------|-------------|
| 河川整備事業<br>(広域河川改修)  | 105 | 大門川 | 和歌山市 | 納定～中之島      | 52,500      |
|                     | 106 | 土入川 | 和歌山市 | 松江東四丁目～土入   | 52,500      |
|                     | 109 | 貴志川 | 海南市  | 原野～野上中      | 84,000      |
|                     | 201 | 和田川 | 和歌山市 | 坂田～伊太祁曾     | 157,500     |
| (計)                 |     |     |      |             | (346,500)   |
| 河川整備事業<br>(総合流域防災)  | 202 | 亀の川 | 和歌山市 | 紀三井寺～内原     | 42,000      |
| (計)                 |     |     |      |             | (42,000)    |
| 河川整備事業<br>(地震・高潮対策) | 107 | 和歌川 | 和歌山市 | 和歌浦中三丁目     | 10,500      |
|                     | 108 | 和歌川 | 和歌山市 | 小雑賀、布引～紀三井寺 | 31,500      |
| (計)                 |     |     |      |             | (42,000)    |
| 大規模特定河川事業           | 403 | 七瀬川 | 和歌山市 | 宇田森～北野      | 315,000     |
|                     | 404 | 亀の川 | 和歌山市 | 紀三井寺～内原     | 315,000     |
|                     | 405 | 日方川 | 海南市  | 日方          | 315,000     |
|                     | 406 | 加茂川 | 海南市  | 下津町方～下津町丸田  | 352,485     |
| (計)                 |     |     |      |             | (1,297,485) |
| 河川メンテ事業<br>(長寿命化対策) | 601 | 和歌川 | 和歌山市 |             | ※ 105,000   |
| (計)                 |     |     |      |             | (105,000)   |

※ (他建設部分の事業費も含む)

(単位：千円)

| 事業名                 | 番号  | 箇所名 | 市町村  | 字           | 事業費(当初)  |
|---------------------|-----|-----|------|-------------|----------|
| 河川整備事業<br>(かわまちづくり) | 801 | 市堀川 | 和歌山市 | 湊本町三丁目～新雑賀町 | 84,000   |
|                     | (計) |     |      |             | (84,000) |
| 堤防改修事業              | 301 | 和歌川 | 和歌山市 | 宇須四丁目       | 40,000   |
|                     | 302 | 大坪川 | 和歌山市 | 冬野          | 45,000   |
|                     | 303 | 加茂川 | 海南市  | 黒江          | 60,000   |
|                     |     |     | 海南市  | 下津町橋本       |          |
| (計)                 |     |     |      | (145,000)   |          |

(単位：千円)

| 事業名      | 番号  | 箇所名    | 市町村  | 字     | 事業費(当初)   |
|----------|-----|--------|------|-------|-----------|
| 通常砂防事業   | 8   | 猿坂谷    | 和歌山市 | 西庄    | 21,000    |
|          | 9   | 鳴神大谷   | 和歌山市 | 鳴神    | 42,000    |
|          | 10  | 塩津谷川   | 海南市  | 下津町塩津 | 5,250     |
|          | 11  | 西手谷川   | 海南市  | 次ヶ谷   | 42,000    |
|          | 12  | 亀の川右支溪 | 海南市  | 次ヶ谷   | 10,500    |
|          | 13  | 飯盛川    | 海南市  | 冷水    | 10,500    |
|          | (計) |        |      |       | (131,250) |
| 地すべり対策事業 | 203 | 上出     | 海南市  | 下津町引尾 | 10,500    |
|          | 204 | 橘本     | 海南市  | 下津町橋本 | 73,500    |
|          | 205 | 上谷2    | 海南市  | ひや水   | 18,900    |
|          | 206 | 梅本     | 紀美野町 | 梅本    | 5,250     |
|          | (計) |        |      |       | (108,150) |

(単位 : 千円)

| 事業名             | 番号  | 箇所名         | 市町村     | 字       | 事業費(当初)   |
|-----------------|-----|-------------|---------|---------|-----------|
| 急傾斜地崩壊対策事業      | 7   | 府 中         | 和歌山市    | 府中外     | 15,750    |
|                 | 8   | 栄 谷         | 和歌山市    | 栄谷外     | 6,300     |
|                 | 9   | 園 部 1       | 和歌山市    | 園部      | 15,750    |
|                 | 10  | 寺 内         | 和歌山市    | 寺内外     | 52,500    |
|                 | 11  | 木 ノ         | 和歌山市    | 木ノ本     | 52,500    |
|                 | 12  | 三 葛         | 和歌山市    | 三葛      | 10,500    |
|                 | 13  | 滝 畑         | 和歌山市    | 滝畑      | 10,500    |
|                 | 14  | 重 根         | 海 南 市   | 重根外     | 52,500    |
|                 | (計) |             |         |         | (216,300) |
| 小規模<br>土砂災害対策事業 | 7   | 府 中         | 和歌山市    | 府中      | 5,000     |
|                 | 8   | 大 浦         | 和歌山市    | 西浜      | 4,000     |
|                 | 9   | 直 川         | 和歌山市    | 直川      | 4,000     |
|                 | 10  | 園 部         | 和歌山市    | 園部      | 4,000     |
|                 | 11  | 雑 賀         | 和歌山市    | 雑賀崎     | 2,000     |
|                 | 12  | 矢 田         | 和歌山市    | 矢田      | 4,000     |
|                 | 13  | 広 原         | 和歌山市    | 広原      | 4,000     |
|                 | 14  | 和 歌 浦 中     | 和歌山市    | 和歌浦中三丁目 | 4,000     |
|                 | 15  | 大 河 内       | 和歌山市    | 大河内     | 4,000     |
|                 | 16  | 下 津 野       | 海 南 市   | 下津野     | 5,000     |
|                 | 17  | 重 根         | 海 南 市   | 重根      | 5,500     |
|                 | 18  | 阪 井 2 0     | 海 南 市   | 阪井      | 7,000     |
|                 | 19  | 引 尾 1       | 海 南 市   | 下津町引尾   | 10,000    |
|                 | 20  | 柴 目 2 1     | 紀 美 野 町 | 柴目      | 3,000     |
|                 | 21  | 松 ケ 峯 2 0 1 | 紀 美 野 町 | 松ヶ峯     | 3,000     |
|                 | (計) |             |         |         | (68,500)  |

## 6 主要事業概要

### (1) 道路事業

#### ① <sup>きいていしゃじょうたいのせせん</sup>紀伊停車場田井ノ瀬線 (和歌山市 <sup>あずしまでじま</sup>小豆島～出島)

本路線は紀の川を挟む和歌山市の北部地域と南部地域を繋ぐ路線であり、地域の生活や産業活性化に必要な不可欠な道路である。

紀の川の中州から左岸に渡河する南田井ノ瀬橋は、昭和29年に供用され、著しい老朽化に加え幅員狭小による車両規制も行なわれていることから、安全かつ円滑な交通を確保することを目的に、平成28年度から道路改良事業に着手している。

令和6年度は、引き続き、供用に向け取合せ工事を進める。



【写真 南田井ノ瀬橋  
(和歌山市出島)】

#### ② <sup>こくどう</sup>国道370号 (海草郡紀美野町 <sup>ごう</sup>大角～赤木 <sup>おおすみあかぎ</sup>松ヶ峯～小西)

本路線は海南市船尾を起点とし、海草郡紀美野町を経て伊都郡高野町へと繋がる主要な幹線道路である。そのうち紀美野町域において、隘路区間の解消及びアクセス向上のため、大角から赤木までの2.7km間(美里2バイパス)については、平成24年度に事業着手し、令和5年3月に全線供用を開始している。

また、松ヶ峯から小西までの未改良区間(美里4工区)については、平成26年度に事業着手し、令和4年12月に国吉毛原トンネルを含む1.4km区間を部分供用した。

令和6年度は、用地取得及び工事を進める。



【写真 上：大角三尾川大橋(海草郡紀美野町三尾川)】

【写真 下：路側工事実施箇所(海草郡紀美野町中)】

#### ③ <sup>こくどう</sup>国道424号 (海南市 <sup>かみだに</sup>上谷)

本路線は田辺市を起点とし、海南市域では市東部を南北に縦貫し紀の川市に至る主要な幹線道路である。海南市上谷地内の1.9km区間は、幅員が狭小かつ線形不良のため車両のすれ違いが困難なことから、平成20年度に事業着手し現道拡幅を進めている。

令和6年度は用地取得及び工事を進める。



【写真 国道424号(海南市上谷)】

④ <sup>のかみしみずせん</sup> 野上清水線 <sup>うめもと さかもと</sup> (海草郡紀美野町 梅本～坂本)

本路線は海草郡紀美野町の国道370号から有田郡有田川町に至る一般県道であり、生石高原県立自然公園への観光ルートだけでなく地域の生活道路として重要な路線である。

幅員が狭小かつ線形不良のため車両のすれ違いが困難であることから、平成24年度に事業着手し、2.6km区間の現道拡幅を進めている。

令和6年度は引き続き工事を進める。



【写真 野上清水線  
(紀美野町梅本)】

⑤ <sup>かいなんかなやせん</sup> 海南金屋線 <sup>べっしょ ぐみざわ</sup> (海南市 別所～扱沢)

本路線は海南市の国道370号から有田郡有田川町の国道480号に至る主要な幹線道路であり、第2次緊急輸送道路に指定されている。幅員の狭小かつ線形不良を解消し、広域幹線道路としての機能の確保及び地域の生活道路としての安全性の確保を目的として平成23年度に事業着手し、バイパス工事を進めている。

別所から扱沢までの2.8km間については、令和元年度に(仮称)鏡石トンネル工事に着手しており、令和6年度も引き続きトンネル工事及び接続する道路工事を進める。



【写真上：別所橋から法面工(海南市別所)】

【写真下：仮称鏡石トンネル含む明かり部(海南市別所)】

## (2) 街路事業

① <sup>くろえせん</sup> 黒江線 <sup>くろえ</sup> (海南市 黒江)

本路線は、国道42号と並行し海南市街から和歌山市内へ通じる県道岩出海南線と重複する都市計画道路である。この路線は、和歌山市と海南市を行きかう交通により、朝夕の交通渋滞や自歩道が無いことから通勤通学の歩行者・自転車とが混在し危険な状況となっている。

そのため、都市計画道路 黒江築地線の交差点から黒江駅方面の0.5km間について令和2年度に事業着手し、令和6年度も用地取得及び工事を進める。

② <sup>おかだおおのなかせん</sup> 岡田大野中線 <sup>おかだ</sup> (海南市 岡田)

本路線は、和歌山市域から順次整備が進む都市計画道路 松島本渡線の南進部に位置し、国道370号までを結ぶ都市計画道路であり、国道42号と並行して海南市内から和歌山市内へとアクセスする幹線道路である。

海南市内の全長約2.5kmのうち和歌山市界～県道岩出海南線の0.7km間について令和2年度に事業着手し、令和6年度は用地取得を進める。

### (3) 交通安全事業

死傷事故の再現性が高い箇所や、通学路交通安全プログラムに基づく要対策箇所を中心に歩道整備や交差点改良等を実施し、交通安全対策を推進する。

令和6年度は、和歌山市内では新和歌浦梅原線、和歌山野上線及び西脇梅原線等において用地取得及び工事を進める。

また、海南市内では国道424号、興加茂郷停車場線および小野田内原線において、さらに海草郡紀美野町内では国道370号と岩出野上線において必要な測量・設計、用地取得及び工事を進める。

### (4) 無電柱化事業

安全で快適な通行空間、都市景観の向上や都市災害の防止、情報通信ネットワークの信頼性の向上を図るため、粉河加太線、和歌山橋本線、和歌山海南線、鳴神木広線及び国道370号において無電柱化を推進する。

令和6年度は、国道370号、粉河加太線及び和歌山海南線で管路整備工事を進め、その他路線では詳細設計を進める。



【写真 和歌山野上線（和歌山市田中町）】

## (5) 河川事業

### 【 河川整備事業（広域河川改修） 】

#### ① <sup>わか がわ だいもんがわ</sup> 和歌川（大門川）（和歌山市 <sup>なかのしま のうじょう</sup> 中之島・納定）

和歌川は和歌山市内を南北に流れ、これにつながる大門川、真田堀川、有本川、市堀川、和田川、築地川、水軒川、紀三井寺川、中津川、津屋川及び杭ノ瀬川の11支派川からなる一級河川であり、和歌浦湾及び和歌山下津港に流入する感潮河川である。

大門川工区については、平成27年度末で和歌川分派点からJR橋付近までの1.3km間の河床掘削が完了、JR橋の橋脚補強工事と近接する護岸工事はJRに委託し、令和3年度に完成した。

令和6年度は附帯工作物の補強工事を進める。

また、水質浄化対策として昭和44年からヘドロの浚渫、昭和54年からは和歌川ポンプ場による浄化用水導水を行い、水質改善に取り組んでいる。

#### ② <sup>わだ がわ</sup> 和田川（和歌山市 <sup>さかた にし いど きれ いだきそ</sup> 坂田・西・井戸・吉礼・伊太折管）

和田川では和歌川合流点から上流7.2km間の河川改修事業に着手しており、合流点から上流4.2km間については平成25年度から平成29年度の床上浸水対策特別緊急事業により概成している。

平成30年度からは引き続き交付金事業により護岸工事を進めており、令和6年度は根固工及び護岸工事を進める。



【写真：和田川（和歌山市吉礼）】

#### ③ <sup>どうにゅうがわ</sup> 土入川（和歌山市 <sup>まつえ</sup> 松江）

土入川は、昭和28年度に紀の川合流点から上流3.5km間、支川である打手川は、平成4年度に土入川合流点から上流2.4km間の河川改修事業に着手している。

平成27年度から土入川本川の浚渫工事を進めており、令和6年度は浚渫工事及び附帯工作物の補強工事を進める。

また、平成26年度には船舶収容施設が土入川の紀の川合流部付近に完成し、これにより土入川内の不法係留船舶を一掃した。

#### ③ <sup>きし がわ</sup> 貴志川（海南市 <sup>はらの べついでん のかみなか</sup> 原野・別院・野上中）

貴志川では昭和28年7月洪水で大きな被害を受けたため、国直轄事業により紀の川合流点から上流6.0km区間の工事が行われている。なお昭和39年の河川法改正に伴い、紀の川本川が国管理の一級河川に指定され、当該区間も国管理となっている。

上流の県管理区間では、早期に整備効果を発現させるため段階的な整備を行うこととし、近年最大である平成23年9月の出水と同規模の洪水に対して家屋浸水被害が生じることのないよう平成29年に紀の川水系貴志川圏域河川整備計画を策定し、河川整備に着手した。

令和6年度は、引き続き用地取得及び護岸整備を進める。

## 【 大規模特定河川事業 】

### ① <sup>ななせがわ</sup>七瀬川 (和歌山市 <sup>きた うだもり</sup>北・宇田森)

七瀬川は、平成6年度に紀の川合流点より上流2.7km間を事業化し、紀の川合流点から鴨居川合流点までの1.7km間が令和3年度に完成した。

令和6年度は引き続き上流の河道整備等を進める。



【写真：七瀬川（和歌山市宇田森）】

### ② <sup>かめのがわ</sup>亀の川 (和歌山市 <sup>うち原 きみいでら</sup>内原・紀三井寺)

亀の川は、昭和40年度に河口から4.8km間を事業着手し、平成30年度までに下流0.7km区間が完了した。

令和6年度は引き続き護岸整備及び中橋の架け替え工事を進める。



【写真：亀の川（和歌山市内原・紀三井寺）】

### ③ <sup>ひかたがわ</sup>日方川 (海南市 <sup>ひかた</sup>日方)

昭和63年度に中小河川改修事業として着手し、平成3年度からは新町橋から上流0.9km間の河川整備に伴い、井松原橋、東橋の架け替えを進めてきた。令和2年度からは大規模特定河川事業を活用し、令和3年度には下橋、令和4年度には大橋の架け替えが完了するなど、事業の一層の進捗を図ってきた。

令和6年度は引き続き新町橋の架け替え工事及び河道掘削を進める。



【写真：日方川（海南市日方）】

### ④ <sup>かもがわ</sup>加茂川 (海南市 <sup>しもつちょうかた</sup>下津町方)

平成14年度に硯大橋より上流0.4km間について、河川高潮対策事業に着手しており、令和3年度に支川宮川の排水機場が完成し令和4年9月より運用を開始した。

令和5年度からは大規模特定河川事業を活用し、事業の進捗を一層図ることとした。

令和6年度は引き続き前川橋の架け替え工事及び護岸整備を進める。



【写真：加茂川（海南市下津町方）】



## 【 河川整備事業（地震・高潮対策） 】

### ① わか がわ 和歌川（和歌山市 しおや 塩屋・和歌浦中・みかづら 三葛）

平成18年度から水門施設等の遠隔操作化及び和歌川ポンプ場から下流部の支川も含めた堤防の上げ工事に着手しており、令和6年度は津屋川排水機場水門の耐震対策工事及び和歌川、紀三井寺川の堤防嵩上げ工事を進める。

## 【 河川整備事業（かわまちづくり） 】

### ① いちほりかわ 市堀川（和歌山市 みなとほんちょうさんちようめ 湊本町三丁目～しんさいかまち 新雑賀町）

市堀川周辺において、和歌山市が推進主体となり河川空間とまち空間が融合した良好な空間形成を目指すべく、令和5年度に「市堀川かわまちづくり計画」が登録された。この取組に必要な河川管理施設の整備を行うべく、令和6年度は調査設計に着手する。

## （6）砂防事業

土石流、地すべり、がけ崩れなどの土砂災害を未然に防止するため、砂防堰堤やがけ崩れ対策のための擁壁工といった土砂災害防止施設の整備（ハード対策）を推進する。

## 【 通常砂防事業 】

### ① さるさかたに 猿坂谷（和歌山市 にしのしょう 西庄）

和歌山市西庄地内において、令和3年度に事業に着手し、令和6年度は砂防堰堤工事を進める。

### ② なるかみおおたに 鳴神大谷（和歌山市 なるかみ 鳴神）

和歌山市鳴神地内において、令和4年度に事業に着手し、令和6年度は砂防堰堤工事に着手する。

### ③ しおつだにがわ 塩津谷川（海南市 しもつちようしおつ 下津町塩津）

海南市下津町塩津地内において、令和2年度に事業着手し、令和6年度は管理用道路工事を進める。

### ④ にしてたにかわ 西手谷川（海南市 つげだに 次ヶ谷） かめのがわみぎしけい 亀の川右支溪（海南市 つげだに 次ヶ谷）

海南市次ヶ谷地内において、令和3年度に事業着手し、令和6年度は管理用道路及び砂防堰堤工事を進める。

### ⑤ いもりがわ 飯盛川（海南市 しみず 冷水）

海南市冷水地内において、令和4年度に事業着手し、令和6年度は用地取得を進める。

## 【 地すべり対策事業 】

① <sup>かみで</sup>上出地区 (海<sup>しもつちようひきお</sup>南市 下津町引尾)

平成29年度に事業着手し、令和6年度は引き続き対策工事を進める。

② <sup>きつもと</sup>橋本地区 (海<sup>しもつちようきつもと</sup>南市 下津町橋本)

令和元年度に事業着手し、令和6年度は用地取得及び対策工事を進める。



【写真：上出地区 (海<sup>かいなんししもつちようひきお</sup>南市下津町引尾)】

③ <sup>かみだに</sup>上谷2地区 (海<sup>かいなんし</sup>南市ひや水<sup>みず</sup>)

令和4年度に事業着手し、令和6年度は引き続き調査・設計を進める。

④ <sup>うめもと</sup>梅本地区 (紀美野町<sup>うめもと</sup>梅本)

平成31年に事業着手し、令和6年度は用地取得及び対策工事を進める。

## 【 急傾斜崩壊対策事業 】

① <sup>ふちゆう</sup>府中地区 (和歌山市<sup>ふちゆう</sup>府中)

平成28年度に事業に着手し、令和6年度は引き続き対策工事を進める。

② <sup>さかえだに</sup>栄谷2地区 (和歌山市<sup>さかえだに</sup>栄谷)

令和元年度に事業に着手し、令和6年度は引き続き対策工事を進める。

③ <sup>そのべ</sup>園部18地区 (和歌山市<sup>そのべ</sup>園部)

令和2年度に事業に着手し、令和6年度は引き続き対策工事を進める。

④ <sup>てらうち</sup>寺内2 (和歌山市<sup>てらうち</sup>寺内)

令和3年度に事業に着手し、令和6年度は引き続き対策工事を進める。

⑤ <sup>きのもと</sup>木ノ本 (和歌山市<sup>きのもと</sup>木ノ本)

令和4年度に事業に着手し、令和6年度は対策工事に着手する。

⑥ <sup>みかづら</sup>三葛4、<sup>たきはた</sup>滝畑 (全て和歌山市)

令和5年度に事業に着手し、令和6年度は調査設計を進める。

⑦ <sup>しこね</sup>重根9地区 (海<sup>しこね</sup>南市重根外)

令和4年度に事業着手し、令和6年度は対策工事に着手する。

## 7 総務調整業務

### (1) 建設部に属する事務についての調整

- 1) 公共事業プロジェクトに関する調整
- 2) 建設部における地震時また平常時の危機管理マニュアルの作成及び訓練
- 3) 不良不適格業者の排除、新分野進出などの建設業構造改革に関する調査
- 4) 工事現場の適正な施工体制の確立に関するパトロール
- 5) コスト縮減に関する調査
- 6) 県産品の活用促進に関する調査
- 7) 建設発生土に関する調査
- 8) 建設リサイクル法に関するパトロール及び事務手続き

### (2) 事業進行管理

建設部における公共事業の効率的な執行を図るため、全般的な事業の進行管理を行う。

### (3) 技術職員の能力向上支援

建設部職員の技術力向上を目的とした効果的な現場研修などについて、企画、立案から実施をする。

### (4) 市町事業の指導・監督

市町に、事業に係る補助金申請から出来高認定について指導を行うなど、補助、災害復旧事業の適正執行を促す。

## 8 用地業務

公共用地の取得及びこれらに伴う損失補償に関する事務は、関係者の権利・義務に多大な影響を及ぼすものであり、その公正で適正な執行が求められる。

また、最近は土地に係る権利等も複雑化するとともに、関係者の権利意識の高まりにより、公共用地の取得、損失補償に係る事務も複雑・多様化している。

特に、当建設部では土地利用密度の高い地域の用地取得が大きなウエイトを占め、用地取得に伴う大型物件を含む補償件数も多数あることから、事務が一層複雑となっている。

公共用地の取得を円滑に進め、適正な補償を実施するため、さらには県民への説明責任を果たせるよう、担当職員の幅広い知識の習得と専門的な事務処理能力の向上に努め、用地取得業務の推進に取り組んでいる。

### 用地取得及び物件補償状況

(単位：千円)

| 区分<br>年度 | 用地費 |           | 物件補償費 |           | 合計    |            |
|----------|-----|-----------|-------|-----------|-------|------------|
|          | 件数  | 金額        | 件数    | 金額        | 件数    | 金額         |
| 平成12年    | 232 | 4,999,710 | 735   | 3,229,844 | 967   | 8,229,554  |
| 平成13年    | 232 | 3,444,049 | 583   | 2,371,747 | 815   | 5,815,796  |
| 平成14年    | 322 | 4,365,192 | 856   | 3,757,347 | 1,178 | 8,122,538  |
| 平成15年    | 344 | 3,169,553 | 811   | 2,917,671 | 1,155 | 6,087,224  |
| 平成16年    | 270 | 2,560,011 | 795   | 2,399,621 | 1,065 | 4,959,632  |
| 平成17年    | 198 | 2,062,562 | 551   | 1,896,294 | 749   | 3,958,856  |
| 平成18年    | 249 | 2,200,729 | 599   | 1,937,271 | 848   | 4,138,000  |
| 平成19年    | 269 | 2,029,674 | 798   | 2,975,441 | 1,067 | 5,005,115  |
| 平成20年    | 416 | 2,493,652 | 904   | 2,600,045 | 1,320 | 5,093,697  |
| 平成21年    | 390 | 3,764,207 | 887   | 3,413,977 | 1,277 | 7,178,184  |
| 平成22年    | 444 | 4,093,203 | 1,372 | 6,462,637 | 1,816 | 10,555,840 |
| 平成23年    | 307 | 2,673,410 | 677   | 3,146,150 | 984   | 5,819,561  |
| 平成24年    | 326 | 2,290,360 | 659   | 2,171,827 | 985   | 4,462,187  |
| 平成25年    | 205 | 1,479,254 | 362   | 1,858,282 | 567   | 3,337,536  |
| 平成26年    | 319 | 1,882,826 | 555   | 1,978,259 | 874   | 3,861,085  |
| 平成27年    | 390 | 2,182,823 | 617   | 2,421,768 | 1,007 | 4,604,591  |
| 平成28年    | 462 | 2,484,361 | 589   | 2,103,591 | 1,051 | 4,587,953  |
| 平成29年    | 354 | 2,266,975 | 787   | 2,461,842 | 1,141 | 4,728,817  |
| 平成30年    | 275 | 1,875,355 | 1,237 | 4,807,874 | 1,512 | 6,683,229  |
| 令和元年     | 225 | 1,121,933 | 1,351 | 4,927,373 | 1,576 | 6,049,306  |
| 令和2年     | 177 | 621,688   | 573   | 1,949,611 | 750   | 2,571,299  |
| 令和3年     | 163 | 551,851   | 554   | 2,334,474 | 717   | 2,886,325  |
| 令和4年     | 150 | 430,424   | 555   | 2,059,884 | 705   | 2,490,308  |
| 令和5年     | 193 | 470,000   | 459   | 1,871,101 | 652   | 2,341,101  |

## 9 管理業務

### (1) 道路管理

道路管理業務は道路区域の決定及び変更、供用の開始及び廃止、道路占用及び占用に伴う掘削等工事の許可、道路管理者以外の者が行う道路工事の承認、官民境界確定等の財産管理、通行規制等多岐にわたっている。

近年交通量の増加に伴って道路の傷みも激しいため、常に道路パトロールを行い早期の維持修繕に対応することが重要であり、また、道路に関する妨害の排除も安全な通行の確保のためには欠かせない業務である。

また、占用関係については生活の多様化に伴い、上下水道、電気、ガス、電話等の道路敷を利用したインフラ整備が盛んに行われている状況にあり、同一箇所において複数の道路掘削が行われないよう、「道路掘り返し規制連絡協議会」を通じて関係機関に協力を求めるとともに、工事期間中の安全確保や適正復旧を指導している。

なお、道路占用許可等件数は以下のとおりである。

道路占用許可等件数の推移

| 区 分      | 25年度    | 26年度     | 27年度     | 28年度     | 29年度    | 30年度     | R1年度    | R2年度    | R3年度    | R4年度    | R5年度     |
|----------|---------|----------|----------|----------|---------|----------|---------|---------|---------|---------|----------|
| 道路占用許可   | 336(81) | 396(114) | 363(125) | 352(107) | 422(99) | 574(108) | 575(92) | 357(51) | 577(94) | 443(87) | 225(118) |
| 掘削工事許可   | 206(63) | 246(52)  | 201(66)  | 194(56)  | 221(53) | 146(43)  | 216(51) | 182(42) | 149(36) | 111(46) | 110(42)  |
| 道路工事施行承認 | 69(12)  | 122(16)  | 61(11)   | 49(9)    | 61(13)  | 81(9)    | 69(10)  | 63(10)  | 61(12)  | 42(15)  | 55(10)   |
| 官民境界確定   | 38(17)  | 47(7)    | 56(15)   | 42(13)   | 76(13)  | 37(11)   | 46(19)  | 45(8)   | 30(3)   | 30(3)   | 22(7)    |

※()内は、うち海南工事事務所処理件数

### 道路愛護団体

令和6年4月時点

| 会の名称    | 代表者   | 会員数(人) | 設立年月日      | 対象路線                              |
|---------|-------|--------|------------|-----------------------------------|
| 別所道路愛護会 | 山本茂和  | 75     | 昭和26年5月31日 | 海南金屋線                             |
| 海南市野上地区 | 小玉美津雄 | 1,412  | 昭和54年7月24日 | 国道370号、国道424号、奥佐々阪井線、和歌山野上線、岩出野上線 |
| 扱 沢     | 畠中正博  | 16     | 昭和61年4月1日  | 海南金屋線                             |
| 岡大谷地区   | 岩森俊人  | 90     | 平成12年4月1日  | 海南金屋線                             |
| 杏 掛     | 三木宏郁  | 16     | 昭和43年7月1日  | 引尾下津線                             |
| 大 窪     | 初博志   | 7      | 昭和43年7月5日  | 引尾下津線                             |
| 小畑区     | 種治一弥  | 61     | 昭和42年4月1日  | 引尾下津線                             |
| 紀美野町    | 宮下和久  | 1,504  | 昭和59年7月1日  | 国道370号、県道岩出野上線、<br>県道高野口野上線       |
| 計       | 8団体   | 3,181  |            |                                   |

## (2) 河川・海岸管理

河川・海岸管理業務は水防に関する事、占用及び使用許可に関する事、水質の保全に関する事、河川の愛護奨励に関する事など多岐にわたっている。

水防に関する事については、管内の水防上必要な監視・警報・通信連絡・水門等の操作により、水防団等との相互協力を行っている。

占用及び使用許可に関する事については、管理区域の適正かつ安全な利用のため、災害の発生の防止、流水の正常な機能の維持及び環境の保全等、総合的に管理する必要があることから、集中豪雨（梅雨）、台風等洪水が起きやすい時期の河川工事を控えるよう指導する等、一定の基準を設けた上で許可を行っている。

水質の保全に関する事については、内川（和歌川、大門川、真田堀川、有本川、市堀川の5河川の総称）の水質改善対策を行っており、国土交通省では紀の川から、和歌山県では和歌浦湾から導水を行っている。特に、大門川の水質改善のため、令和2年度から令和8年度末までの間、農業用水路を利用した導水を国土交通省・和歌山県・和歌山市の連携により実施している。



水防や水質改善を担う和歌川ポンプ場

### 河川占用許可等件数の推移

| 区 分           | R2 年度   | R3 年度   | R4 年度   | R5 年度   |
|---------------|---------|---------|---------|---------|
| 河川占用許可        | 113(35) | 138(24) | 121(38) | 113(24) |
| 盛土、掘削等土地の形状変更 | 5(1)    | 2(0)    | 2(2)    | 7(0)    |
| 土砂、砂利採取等      | 0(0)    | 0(0)    | 0(0)    | 0(0)    |
| 官民境界確定        | 15(0)   | 12(2)   | 16(5)   | 8(0)    |

※( )内は、海南工事事務所処理件数を再掲

## 河川愛護会設立状況一覧表(海草振興局管内)

令和6年4月時点

| 番号 | 名称                  | 代表者氏名  | 会員数    | 設立年月日      | 対象河川                 |
|----|---------------------|--------|--------|------------|----------------------|
| 1  | 大野地区<br>道路河川愛護会     | 平木 崇士  | 2,100  | 昭和43年4月1日  | 日方川                  |
| 2  | 日方川河川愛護会            | 中野 昌臣  | 1,500  | 昭和43年4月1日  | 日方川                  |
| 3  | 小原地区小原川愛護会          | 樋上 倫弘  | 150    | 昭和51年1月1日  | 小原川                  |
| 4  | 中地区河川愛護会            | 中尾 彰   | 170    | 昭和53年1月1日  | 小原川                  |
| 5  | 小南河川愛護会             | 上田 雅也  | 100    | 昭和53年9月1日  | 小原川                  |
| 6  | 下出地区加茂川愛護会          | 大田 久貴  | 40     | 昭和56年7月1日  | 加茂川                  |
| 7  | 貴志川・亀の川・<br>野田原川愛護会 | 小玉 美津雄 | 2,250  | 昭和54年7月24日 | 貴志川・亀の川・<br>野田原川     |
| 8  | 小畑地区<br>宮川堤防愛護会     | 森 賢三   | 70     | 昭和59年1月17日 | 宮川                   |
| 9  | 橋本地区<br>加茂川・市坪川愛護会  | 土井 晃   | 120    | 昭和61年9月1日  | 加茂川・市坪川              |
| 10 | 市坪地区<br>市坪川・大窪川愛護会  | 尾崎 充昭  | 90     | 昭和61年10月1日 | 市坪川・大窪川              |
| 11 | 亀の川河川愛護会            | 辻 宗男   | 2,000  | 昭和63年7月24日 | 亀の川                  |
| 12 | 和田川伊太祈曾地区河川愛護会      | 大谷 秀之  | 170    | 昭和63年9月1日  | 和田川                  |
| 13 | 和歌山市内川美化推進会 北支部     | 片邊 義治  | 26,780 | 昭和63年4月1日  | 有本川・大門川・<br>真田堀川・市堀川 |
| 14 | 和歌山市内川美化推進会 南支部     | 林 紀生   | 18,110 | 昭和63年4月1日  | 和歌川                  |
| 15 | 直川河川愛護会             | 嶋 雅男   | 83     | 平成元年11月1日  | 千手川                  |
| 16 | 美里河川愛護会             | 木元 伸彦  | 180    | 平成3年11月26日 | 貴志川                  |
| 17 | リバーサイドフェスティバル実行委員会  | 寺本 正樹  | 50     | 平成3年4月1日   | 貴志川                  |
| 18 | 東地区小原川<br>河川愛護会     | 玉井 泰広  | 70     | 平成14年4月1日  | 小原川                  |
| 19 | 曾根田河川愛護会            | 井戸 宗晴  | 50     | 平成18年3月15日 | 加茂川                  |
| 20 | 大東ふれ愛プラザ方方          | 木下一 樹  | 40     | 令和元年9月17日  | 加茂川                  |
| 21 | 方南区宮川河川愛護会          | 梶本 博司  | 30     | 令和3年10月1日  | 宮川                   |
| 計  | 21団体                |        | 54,153 |            |                      |

## 1 0 建設業許可業者数

令和6年4月末現在

| 市町村<br>区分 | 和歌山市     | 海 南 市 | 紀美野町 | 計        |
|-----------|----------|-------|------|----------|
| 知事許可      | 1, 6 8 9 | 2 0 7 | 6 0  | 1, 9 5 6 |
| 大臣許可      | 3 6      | 2     | 1    | 3 9      |
| 計         | 1, 7 2 5 | 2 0 9 | 6 1  | 1, 9 9 5 |





(写真 庁舎上空より撮影)

## 海草振興局建設部

〒640-8312 和歌山市森小手穂 2 2 7

電話.073-488-7876 (代表) Fax.073-488-5182

建設部 直通電話 市外局番 (073)

○総務調整課 総務調整G 488-1366

入札契約G 488-1705

○用地課 488-1752

○管理保全第一課 道路管理G 488-5771

道路保全G 488-5205

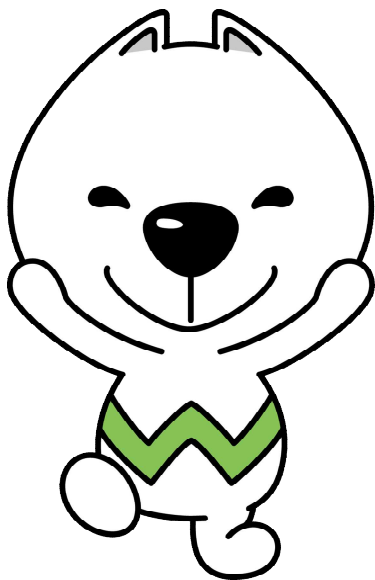
○管理保全第二課 河川管理G 488-6163

河川保全G 488-5441

○工務課 道路G 488-5083

治水G 488-5032

○街路公園課 488-2445



## 海南工事事務所

〒642-0017 海南市南赤坂 19

電話.073-483-4824 Fax.073-483-4890