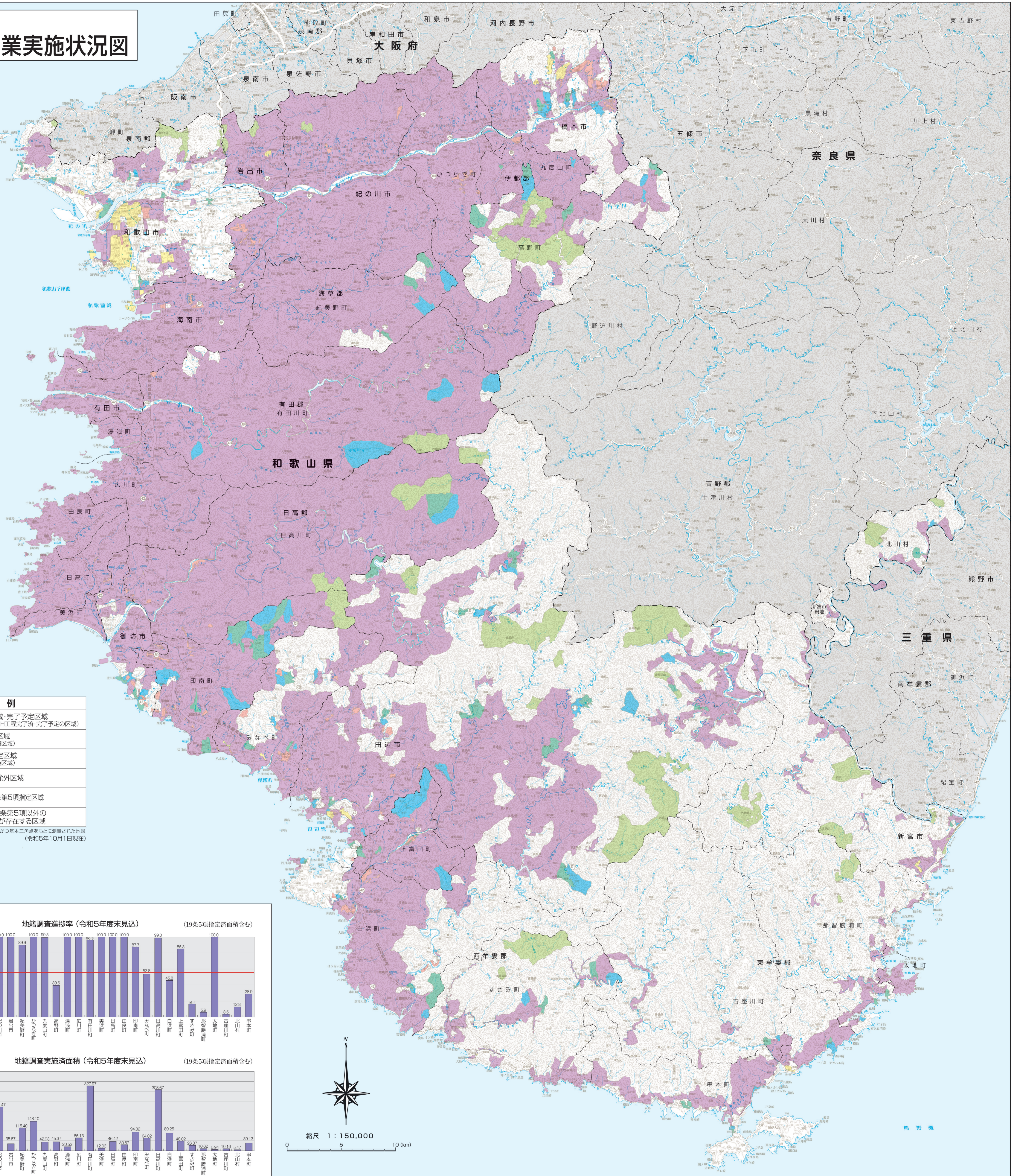


和歌山県の地籍調査事業実施状況図



凡 例	
	地籍調査完了区域・完了予定区域 (令和5年度末までに工工程完了済・完了予定の区域)
	地籍調査実施中区域 (令和6年度継続実施区域)
	地籍調査実施予定区域 (令和6年度新規実施区域)
	国有林等の調査除外区域
	国土調査法第19条第5項指定区域
	国土調査法第19条第5項以外の類似調査成果 ^{※1} が存在する区域

※1 不動産登記法第14条に規定する地図でかつ基本三角点をもって測量された地図
(令和5年10月1日現在)

