

社会資本総合整備計画 防災・安全交付金

令和08年02月03日

計画の名称	5 交通の安全や快適な暮らしを支える道路環境の整備（防災・安全）											
計画の期間	令和06年度～令和10年度（5年間）										重点配分対象の該当	
交付対象	和歌山県,和歌山市,海南市,橋本市,有田市,御坊市,田辺市,新宮市,紀の川市,岩出市,かつらぎ町,九度山町,高野町,湯浅町,広川町,有田川町,印南町,みなべ町,日高川町,上富田町,太地町,古座川町,串本町,由良町											
計画の目標	県民が安全で快適に道路を利用できるよう、歩道設置、現道拡幅、防護柵設置、カラー舗装等による歩行空間の整備や、交差点改良、舗装修繕、標識設置、道路照明設置、バリアフリー化などを行い、道路環境を整備するとともに、事故発生原因の解消を図る。											
全体事業費（百万円）	合計（A+B+C+D）	45,762	A	45,762	B	0	C	0	D	0	効果促進事業費の割合 C / (A+B+C+D)	0 %

番号	計画の成果目標（定量的指標）			
	定量的指標の定義及び算定式	定量的指標の現況値及び目標値		
		当初現況値	中間目標値	最終目標値
		R5末	R8末	R10末
1	県内の年間死傷事故件数をR4年から10%低減 県内の年間死傷事故件数をR4年から10%（R10年）低減 〔県内の死傷事故件数の低減率（%）〕 = { 1 - [R10年の死傷事故件数 / R4年の死傷事故件数] } × 100	0%	5%	10%

備考等	個別施設計画を含む	<input type="radio"/>	国土強靱化を含む	<input type="radio"/>	定住自立圏を含む	-	連携中枢都市圏を含む	-	流域水循環計画を含む	-	地域再生計画を含む	-
-----	-----------	-----------------------	----------	-----------------------	----------	---	------------	---	------------	---	-----------	---

A 基幹事業

基幹事業(大)	番号	事業種別	地域種別	交付対象	直接間接	事業者	種別1	種別2	要素となる事業名 (事業箇所)	事業内容 (延長・面積等)	市区町村名/ 港湾・地区名	事業実施期間(年度)					全体事業費 (百万円)	費用 便益比	個別施設計画 策定状況
												R06	R07	R08	R09	R10			
一体的に実施することにより期待される効果																			
備考																			
道路事業	A01-001	道路	一般	和歌山県	直接	和歌山県	国道	修繕	(国)168号ほか7路線 舗装修繕	舗装修繕(L=696.5km)	和歌山市ほか					10,000		-	
	A01-002	道路	一般	和歌山県	直接	和歌山県	都道府 県道	修繕	(主)かつらぎ桃山線ほ か188路線 舗装修繕	舗装修繕(L=1878.7km)	紀の川市ほか					10,000		-	
	A01-003	道路	一般	和歌山県	直接	和歌山県	国道	修繕	(国)168号ほか7路線 防護柵設置	木製ガードレール設置(L=50 .0km)	新宮市ほか					400		-	
	A01-004	道路	一般	和歌山県	直接	和歌山県	都道府 県道	修繕	(主)かつらぎ桃山線ほ か188路線 防護柵設置	木製ガードレール設置(L=50 .0km)	紀の川市ほか					400		-	
	A01-005	道路	一般	和歌山県	直接	和歌山県	国道	交安	(国)168号ほか7路線 道路情報提供装置設置	道路情報提供装置設置(50箇 所)	新宮市ほか					500		-	
	A01-006	道路	一般	和歌山県	直接	和歌山県	都道府 県道	交安	(主)かつらぎ桃山線ほ か188路線 道路情報提供 装置設置	道路情報提供装置設置(50箇 所)	紀の川市ほか					500		-	

A 基幹事業

基幹事業(大)	番号	事業種別	地域種別	交付対象	直接間接	事業者	種別1	種別2	要素となる事業名 (事業箇所)	事業内容 (延長・面積等)	市区町村名/ 港湾・地区名	事業実施期間(年度)					全体事業費 (百万円)	費用 便益比	個別施設計画 策定状況
												R06	R07	R08	R09	R10			
一体的に実施することにより期待される効果																			
備考																			
道路事業	A01-007	道路	一般	和歌山県	直接	和歌山県	都道府 県道	交安	(主)御坊由良線 吹井 工区	歩道整備(L=0.5km)	由良町						650	-	
	A01-008	道路	一般	和歌山県	直接	和歌山県	国道	交安	(国)370号 学文路 工区	歩道整備(L=0.2km)	橋本市						250	-	
	A01-009	道路	一般	和歌山県	直接	和歌山県	都道府 県道	交安	案内標識整備	案内標識整備(130箇所)	和歌山市ほか						90	-	
	A01-010	道路	一般	和歌山県	直接	和歌山県	都道府 県道	交安	(主)岩出海南線 口須 佐工区	交差点改良(L=0.1km)	和歌山市						300	-	
	A01-011	道路	一般	和歌山県	直接	和歌山県	都道府 県道	交安	(主)那智山勝浦線 市 野々工区	歩道整備(L=0.1km)	那智勝浦町						50	-	
	A01-012	道路	一般	和歌山県	直接	和歌山県	国道	交安	(国)169号 大沼工区	歩道整備(L=0.2km)	北山村						150	-	
	A01-013	道路	一般	和歌山県	直接	和歌山県	都道府 県道	交安	(一)西脇梅原線 木ノ 本工区	歩道整備(L=0.28km)	和歌山市						540	-	

A 基幹事業

基幹事業(大)	番号	事業種別	地域種別	交付対象	直接間接	事業者	種別1	種別2	要素となる事業名 (事業箇所)	事業内容 (延長・面積等)	市区町村名/ 港湾・地区名	事業実施期間(年度)					全体事業費 (百万円)	費用 便益比	個別施設計画 策定状況
												R06	R07	R08	R09	R10			
一体的に実施することにより期待される効果																			
備考																			
道路事業	A01-014	道路	一般	和歌山県	直接	和歌山県	国道	交安	(国)424号 日高川町皆 瀬工区	歩道整備(L=0.2km)	日高川町						100	-	
	A01-015	道路	一般	和歌山県	直接	和歌山県	都道府 県道	交安	道路照明整備	道路照明(20箇所)	和歌山市ほか						200	-	
	A01-016	道路	一般	和歌山県	直接	和歌山県	国道	交安	防護柵整備	防護柵設置(L=2.0km)	有田川町~古座 川町						150	-	
	A01-017	道路	一般	和歌山県	直接	和歌山県	都道府 県道	交安	(一)江川小松原線 藤 田町藤井工区	簡易パーキング(1箇所)	御坊市						150	-	
	A01-018	道路	一般	和歌山県	直接	和歌山県	都道府 県道	交安	(主)すさみ古座線 西 向工区	歩道整備(L=0.7km)	串本町						600	-	
	A01-019	道路	一般	和歌山県	直接	和歌山県	都道府 県道	交安	(一)桃山丸栖線 丸栖 工区	交差点改良(L=0.10km)	紀の川市						140	-	

A 基幹事業

基幹事業(大)	番号	事業種別	地域種別	交付対象	直接間接	事業者	種別1	種別2	要素となる事業名 (事業箇所)	事業内容 (延長・面積等)	市区町村名/ 港湾・地区名	事業実施期間(年度)					全体事業費 (百万円)	費用 便益比	個別施設計画 策定状況
												R06	R07	R08	R09	R10			
一体的に実施することにより期待される効果																			
備考																			
道路事業	A01-020	道路	一般	和歌山県	直接	和歌山県	都道府 県道	交安	事故危険箇所対策	交通安全施設(19箇所)	和歌山市ほか						100	-	
	A01-021	道路	一般	和歌山県	直接	和歌山県	国道	交安	(国)424号 熊野川工区	歩道整備(L=0.16km)	日高川町						200	-	
	A01-022	道路	一般	和歌山県	直接	和歌山県	国道	交安	(国)424号 西本庄工区	視距改良(L=0.4km)	みなべ町						600	-	
	A01-023	道路	一般	和歌山県	直接	和歌山県	都道府 県道	交安	(一)柏御坊線 吉原工 区	交差点改良(L=0.2km)	美浜町						40	-	
	A01-024	道路	一般	和歌山県	直接	和歌山県	都道府 県道	交安	(主)和歌山打田線 下 井阪工区	交差点改良(L=0.3km)	紀の川市						600	-	
	A01-025	道路	一般	和歌山県	直接	和歌山県	都道府 県道	交安	(国)480号 滝工区	事故危険対策(L=0.12km)	かつらぎ町						450	-	
A01-026	道路	一般	和歌山県	直接	和歌山県	都道府 県道	交安	(主)岩出海南線 和佐 関戸工区	歩道整備(L=0.03km)	和歌山市						20	-		

A 基幹事業

基幹事業(大)	番号	事業種別	地域種別	交付対象	直接間接	事業者	種別1	種別2	要素となる事業名 (事業箇所)	事業内容 (延長・面積等)	市区町村名/ 港湾・地区名	事業実施期間(年度)					全体事業費 (百万円)	費用 便益比	個別施設計画 策定状況	
												R06	R07	R08	R09	R10				
一体的に実施することにより期待される効果																				
備考																				
道路事業	A01-027	道路	一般	和歌山県	直接	和歌山県	国道	交安	信号機のない横断歩道対策	交通安全施設(30箇所)	和歌山市~新宮市						96		-	
	A01-028	道路	一般	和歌山県	直接	和歌山県	都道府県道	交安	踏切道内安全施設整備	踏切道内安全施設整備(52箇所)	和歌山市ほか						100		-	
	A01-029	道路	一般	和歌山市	直接	和歌山市	市町村道	修繕	市駅小倉線ほか	舗装修繕(L=6.5km)	和歌山市						762		策定済	
	A01-030	道路	一般	和歌山市	直接	和歌山市	市町村道	交安	(他)西和佐9号線ほか	路肩改良(L=1.1km)	和歌山市						310		-	
	A01-031	道路	一般	和歌山市	直接	和歌山市	市町村道	交安	(1)市駅小倉線	交差点改良(1箇所)	和歌山市						456		-	
	A01-032	道路	一般	和歌山市	直接	和歌山市	市町村道	交安	(他)宮49号線	現道拡幅(L=0.09km)	和歌山市						67		-	

A 基幹事業

基幹事業(大)	番号	事業種別	地域種別	交付対象	直接間接	事業者	種別1	種別2	要素となる事業名 (事業箇所)	事業内容 (延長・面積等)	市区町村名/ 港湾・地区名	事業実施期間(年度)					全体事業費 (百万円)	費用 便益比	個別施設計画 策定状況
												R06	R07	R08	R09	R10			
一体的に実施することにより期待される効果																			
備考																			
道路事業	A01-033	道路	一般	和歌山市	直接	和歌山市	市町村道	交安	(他)手平神前線	現道拡幅(L=0.11km)	和歌山市						98	-	
	A01-034	道路	一般	和歌山市	直接	和歌山市	市町村道	交安	(他)紀伊92号線	現道拡幅(L=0.25km)	和歌山市						86	-	
	A01-035	道路	一般	和歌山市	直接	和歌山市	市町村道	交安	(他)杭ノ瀬神前線	現道拡幅(L=0.14km)	和歌山市						99	-	
	A01-036	道路	一般	和歌山市	直接	和歌山市	市町村道	交安	(他)今福12号線	現道拡幅(L=0.16km)	和歌山市						375	-	-
	A01-037	道路	一般	和歌山市	直接	和歌山市	市町村道	交安	自転車走行空間整備	自転車対策	和歌山市						394	-	
	A01-038	道路	一般	和歌山市	直接	和歌山市	市町村道	交安	(他)西和佐152号線	道路新設(L=0.13km)	和歌山市						324	-	

A 基幹事業

基幹事業(大)	番号	事業種別	地域種別	交付対象	直接間接	事業者	種別1	種別2	要素となる事業名 (事業箇所)	事業内容 (延長・面積等)	市区町村名/ 港湾・地区名	事業実施期間(年度)					全体事業費 (百万円)	費用 便益比	個別施設計画 策定状況
												R06	R07	R08	R09	R10			
一体的に実施することにより期待される効果																			
備考																			
道路事業	A01-039	道路	一般	和歌山市	直接	和歌山市	市町村道	交安	(他)出水加納線	歩行空間整備(L=0.44km)	和歌山市						112	-	
	A01-040	道路	一般	和歌山市	直接	和歌山市	市町村道	交安	(他)里川辺線	交差点改良(1箇所)	和歌山市						33	-	
	A01-041	道路	一般	和歌山市	直接	和歌山市	市町村道	交安	(他)四箇郷102号線ほか	現道拡幅(L=0.37km)	和歌山市						242	-	
	A01-042	道路	一般	和歌山市	直接	和歌山市	市町村道	交安	(他)西和佐21号線	現道拡幅(L=0.085km)	和歌山市						65	-	-
	A01-043	道路	一般	和歌山市	直接	和歌山市	市町村道	交安	(他)西脇19号線	歩行空間整備(L=0.02km)	和歌山市						4	-	
	A01-044	道路	一般	和歌山市	直接	和歌山市	市町村道	交安	(1)有本中島線	現道拡幅(L=0.08km)	和歌山市						106	-	-

A 基幹事業

基幹事業(大)	番号	事業種別	地域種別	交付対象	直接間接	事業者	種別1	種別2	要素となる事業名 (事業箇所)	事業内容 (延長・面積等)	市区町村名/ 港湾・地区名	事業実施期間(年度)					全体事業費 (百万円)	費用 便益比	個別施設計画 策定状況
												R06	R07	R08	R09	R10			
一体的に実施することにより期待される効果																			
備考																			
道路事業	A01-045	道路	一般	海南省	直接	海南省	市町村道	修繕	大野中51号線ほか	舗装修繕(L=50km)	海南省						300	-	
	A01-046	道路	一般	海南省	直接	海南省	市町村道	交安	(1)前川線	現道拡幅(L=30m)	海南省						120	-	
	A01-047	道路	一般	橋本市	直接	橋本市	市町村道	修繕	(1)高野口2号線ほか	舗装修繕(L=9.5km)	橋本市						400	策定済	
	A01-048	道路	一般	有田市	直接	有田市	市町村道	修繕	(他)6号線ほか	舗装修繕(L=10.0km)	有田市						700	-	
	A01-049	道路	一般	御坊市	直接	御坊市	市町村道	修繕	富安入山1号線ほか	舗装修繕(L=3.0km)	御坊市						300	策定済	
	A01-050	道路	一般	田辺市	直接	田辺市	市町村道	修繕	田辺市路面修繕事業	路面修繕	田辺市						14	-	

A 基幹事業

基幹事業(大)	番号	事業種別	地域種別	交付対象	直接間接	事業者	種別1	種別2	要素となる事業名 (事業箇所)	事業内容 (延長・面積等)	市区町村名/ 港湾・地区名	事業実施期間(年度)					全体事業費 (百万円)	費用 便益比	個別施設計画 策定状況
												R06	R07	R08	R09	R10			
一体的に実施することにより期待される効果																			
備考																			
道路事業	A01-051	道路	一般	新宮市	直接	新宮市	市町村道	交安	(1)比奈久保線	交差点改良	新宮市						76	-	
	A01-052	道路	一般	紀の川市	直接	紀の川市	市町村道	修繕	(他)井阪打田線ほか14路線	舗装修繕(L=8.1km)	紀の川市						355	-	
	A01-053	道路	一般	岩出市	直接	岩出市	市町村道	修繕	(他)野上野清水線外12線	舗装修繕(L=14.0km)	岩出市						470	策定済	
	A01-054	道路	一般	かつらぎ町	直接	かつらぎ町	市町村道	交安	(他)1号線	現道拡幅(L=0.143km)	かつらぎ町						100	-	
	A01-055	道路	一般	九度山町	直接	九度山町	市町村道	交安	(他)84号線	現道拡幅(L=0.13km)	九度山町						28	-	
	A01-056	道路	一般	九度山町	直接	九度山町	市町村道	交安	(他)44号線	現道拡幅・新設(L=1.80km)	九度山町						1,480	-	

A 基幹事業

基幹事業(大)	番号	事業種別	地域種別	交付対象	直接間接	事業者	種別1	種別2	要素となる事業名 (事業箇所)	事業内容 (延長・面積等)	市区町村名/ 港湾・地区名	事業実施期間(年度)					全体事業費 (百万円)	費用 便益比	個別施設計画 策定状況	
												R06	R07	R08	R09	R10				
一体的に実施することにより期待される効果																				
備考																				
道路事業	A01-057	道路	一般	九度山町	直接	九度山町	市町村道	交安	(他)156・176号線	現道拡幅(L=0.76km)	九度山町						223		-	
	A01-058	道路	一般	高野町	直接	高野町	市町村道	交安	高野町安全施設設置事業	交通安全施設設置	高野町						133		-	
	A01-059	道路	一般	湯浅町	直接	湯浅町	市町村道	修繕	(他)湯浅188号線ほか49路線	舗装修繕	湯浅町						650		-	
	A01-060	道路	一般	湯浅町	直接	湯浅町	市町村道	交安	(他)湯浅126号線ほか2路線	歩道整備(L=0.8km)	湯浅町						400		-	
	A01-061	道路	一般	湯浅町	直接	湯浅町	市町村道	交安	湯浅町路面点検事業	路面性状調査	湯浅町						6		-	
	A01-062	道路	一般	広川町	直接	広川町	市町村道	交安	(他)南広西66号線ほか1路線	現道拡幅(L=0.08km)	広川町						27		-	

A 基幹事業

基幹事業(大)	番号	事業種別	地域種別	交付対象	直接間接	事業者	種別1	種別2	要素となる事業名 (事業箇所)	事業内容 (延長・面積等)	市区町村名/ 港湾・地区名	事業実施期間(年度)					全体事業費 (百万円)	費用 便益比	個別施設計画 策定状況
												R06	R07	R08	R09	R10			
一体的に実施することにより期待される効果																			
備考																			
道路事業	A01-063	道路	一般	有田川町	直接	有田川町	市町村道	交安	有田川町路面点検事業	路面性状調査	有田川町						10	-	
	A01-064	道路	一般	印南町	直接	印南町	市町村道	交安	(他)上野山線	現道拡幅(L=1.0km)	印南町						800	-	
	A01-065	道路	一般	印南町	直接	印南町	市町村道	交安	(他)光川森裏栗谷線	現道拡幅(L=0.6km)	印南町						400	-	
	A01-066	道路	一般	みなべ町	直接	みなべ町	市町村道	修繕	(1)須賀社山内線ほか	舗装修繕(L=5.0km)	みなべ町						205	-	
	A01-067	道路	一般	日高川町	直接	日高川町	市町村道	修繕	(1)山野稲原線ほか	舗装修繕(L=2.0km)	日高川町						200	-	
	A01-068	道路	一般	上富田町	直接	上富田町	市町村道	交安	(2)大坊奈良線	歩道整備(L=0.2km)	上富田町						110	-	

A 基幹事業

基幹事業(大)	番号	事業種別	地域種別	交付対象	直接間接	事業者	種別1	種別2	要素となる事業名 (事業箇所)	事業内容 (延長・面積等)	市区町村名/ 港湾・地区名	事業実施期間(年度)					全体事業費 (百万円)	費用 便益比	個別施設計画 策定状況
												R06	R07	R08	R09	R10			
一体的に実施することにより期待される効果																			
備考																			
道路事業	A01-069	道路	一般	太地町	直接	太地町	市町村道	修繕	常渡線ほか	舗装修繕(L=2.1km)	太地町						140		策定済
	A01-070	道路	一般	太地町	直接	太地町	市町村道	交安	本浦燈明崎2号線ほか	自動運転施設整備(L=4.5km)	太地町						39		-
	A01-071	道路	一般	古座川町	直接	古座川町	市町村道	修繕	(1)下露小川線ほか	舗装修繕(L=8.5km)	古座川町						193		-
	A01-072	道路	一般	串本町	直接	串本町	市町村道	交安	(他)サンゴ台中央線	現道拡幅(L=0.03km)	串本町						18		-
	A01-073	道路	一般	串本町	直接	串本町	市町村道	交安	(他)サンゴ台中央線	道路標識設置	串本町						10		-
	A01-074	道路	一般	和歌山県	直接	和歌山県	国道	交安	道路情報提供装置整備	道路情報提供装置(73箇所)	和歌山市ほか						1,000		-
	A01-075	道路	一般	和歌山県	直接	和歌山県	都道府県道	修繕	交通安全対策と一体となった舗装修繕事業	舗装修繕(2箇所)	和歌山市ほか						50		-

A 基幹事業

基幹事業(大)	番号	事業種別	地域種別	交付対象	直接間接	事業者	種別1	種別2	要素となる事業名 (事業箇所)	事業内容 (延長・面積等)	市区町村名/ 港湾・地区名	事業実施期間(年度)					全体事業費 (百万円)	費用 便益比	個別施設計画 策定状況	
												R06	R07	R08	R09	R10				
一体的に実施することにより期待される効果																				
備考																				
道路事業	A01-076	道路	一般	有田川町	直接	有田川町	市町村道	交安	吉備中央縦貫線ほか	舗装修繕(L=5.0km)	有田川町						400		策定済	
	A01-077	道路	一般	和歌山県	直接	和歌山県	都道府県道	交安	(一)和歌山阪南線	交差点改良(0.5km)	和歌山市						100	-	-	
	A01-078	道路	一般	和歌山県	直接	和歌山県	都道府県道	交安	路面冠水標示警告装置更新	路面冠水標示警告装置更新(2箇所)	和歌山市						100	-	-	
	A01-079	道路	一般	和歌山県	直接	和歌山県	都道府県道	交安	(一)吉原湯浅線 徳田工区	交差点改良(0.5km)	有田川町						150	-	-	
	A01-080	道路	一般	和歌山県	直接	和歌山県	都道府県道	交安	案内標識整備(道路表示板更新)	道路表示板更新(49箇所)	和歌山市ほか						1,700	-	-	
	A01-081	道路	一般	海南市	直接	海南市	市町村道	交安	小野田17号線	現道拡幅(L=0.14km)	海南市						33	-	-	

A 基幹事業

基幹事業(大)	番号	事業種別	地域種別	交付対象	直接間接	事業者	種別1	種別2	要素となる事業名 (事業箇所)	事業内容 (延長・面積等)	市区町村名/ 港湾・地区名	事業実施期間(年度)					全体事業費 (百万円)	費用 便益比	個別施設計画 策定状況
												R06	R07	R08	R09	R10			
一体的に実施することにより期待される効果																			
備考																			
道路事業	A01-082	道路	一般	岩出市	直接	岩出市	市町村道	新設	森川尻2号線	橋梁架替	岩出市						25	-	-
	A01-083	道路	一般	湯浅町	直接	湯浅町	市町村道	交安	(他)湯浅187号線ほか3路線	現道拡幅(L=330m)	湯浅町						400	-	-
	A01-084	道路	一般	湯浅町	直接	湯浅町	市町村道	交安	(他)田1号線	グリーンベルト(L=570m)	湯浅町						8	-	-
	A01-085	道路	一般	和歌山市	直接	和歌山市	市町村道	交安	(他)直川45号線	交差点改良(1箇所)	和歌山市						194	-	-
	A01-086	道路	一般	高野町	直接	高野町	市町村道	修繕	高野町路面修繕事業	路面修繕	高野町						200	-	-
	A01-087	道路	一般	広川町	直接	広川町	市町村道	交安	(他)南広西55号線	歩道整備(L=0.11km)	広川町						46	-	-

A 基幹事業

基幹事業(大)	番号	事業種別	地域種別	交付対象	直接間接	事業者	種別1	種別2	要素となる事業名 (事業箇所)	事業内容 (延長・面積等)	市区町村名/ 港湾・地区名	事業実施期間(年度)					全体事業費 (百万円)	費用 便益比	個別施設計画 策定状況	
												R06	R07	R08	R09	R10				
一体的に実施することにより期待される効果																				
備考																				
道路事業	A01-088	道路	一般	広川町	直接	広川町	市町村道	修繕	広川町道	路面性状調査(L=200km)	広川町						10	-	-	
	A01-089	道路	一般	広川町	直接	広川町	市町村道	改築	(1) 広・西広線	越波対策(L=0.22km)	広川町						10	-	-	
	A01-090	道路	一般	和歌山市	直接	和歌山市	市町村道	交安	(他) 貴志37号線	現道拡幅(L=0.33km)	和歌山市						77	-	-	
	A01-091	道路	一般	和歌山市	直接	和歌山市	市町村道	交安	(他) 栗楠見小学校線	現道拡幅(L=0.17km)	和歌山市						45	-	-	
	A01-092	道路	一般	和歌山市	直接	和歌山市	市町村道	新設	(他) 山東中塩ノ谷線	道路新設(L=0.03km)	和歌山市						33	-	-	
	A01-093	道路	一般	和歌山市	直接	和歌山市	市町村道	交安	(他) 紀伊119号線	現道拡幅(L=0.18km)	和歌山市						102	-	-	

A 基幹事業

基幹事業(大)	番号	事業種別	地域種別	交付対象	直接間接	事業者	種別1	種別2	要素となる事業名 (事業箇所)	事業内容 (延長・面積等)	市区町村名/ 港湾・地区名	事業実施期間(年度)					全体事業費 (百万円)	費用 便益比	個別施設計画 策定状況
												R06	R07	R08	R09	R10			
一体的に実施することにより期待される効果																			
備考																			
道路事業	A01-094	道路	一般	和歌山市	直接	和歌山市	市町村道	交安	(他)直川3号線	現道拡幅(L=0.3km)	和歌山市						187	-	-
	A01-095	道路	一般	和歌山市	直接	和歌山市	市町村道	交安	(他)宮59号線	現道拡幅(L=0.024km)	和歌山市						456	-	-
	A01-096	道路	一般	和歌山市	直接	和歌山市	市町村道	交安	(他)名草58号線	現道拡幅(L=0.03km)	和歌山市						20		-
	A01-097	道路	一般	海南市	直接	海南市	市町村道	交安	(2)女良本線	現道拡幅(L=0.08km)	海南市						40		-
	A01-098	道路	一般	海南市	直接	海南市	市町村道	交安	(他)大野中2号線	現道拡幅(L=0.10km)	海南市						35		-
	A01-099	道路	一般	和歌山県	直接	和歌山県	国道	交安	(国)424号 東神野川工区	歩道整備(L=0.43km)	みなべ町						700		-

A 基幹事業

基幹事業(大)	番号	事業種別	地域種別	交付対象	直接間接	事業者	種別1	種別2	要素となる事業名(事業箇所)	事業内容(延長・面積等)	市区町村名/港湾・地区名	事業実施期間(年度)					全体事業費(百万円)	費用便益比	個別施設計画策定状況
												R06	R07	R08	R09	R10			
一体的に実施することにより期待される効果																			
備考																			
道路事業	A01-100	道路	一般	和歌山市	直接	和歌山市	市町村道	交安	踏切道内安全施設整備	踏切道内安全施設整備(3箇所)	和歌山市						18	-	
	A01-101	道路	一般	和歌山市	直接	和歌山市	市町村道	交安	路面性状調査	路面性状調査	和歌山市						4	策定済	
	A01-102	道路	一般	有田市	直接	有田市	市町村道	交安	(他)875号線	現道拡幅(L=0.09km)	有田市						26	-	
	A01-103	道路	一般	田辺市	直接	田辺市	市町村道	交安	(1)目良立戸線	路肩改良(L=0.3km)	田辺市						242	-	
	A01-104	道路	一般	かつらぎ町	直接	かつらぎ町	市町村道	交安	かつらぎ町管内路面性状調査	舗装修繕	かつらぎ町						15	策定済	
	A01-105	道路	一般	広川町	直接	広川町	市町村道	交安	(他)広西43号線ほか	舗装修繕	広川町						240	未策定	

A 基幹事業

基幹事業(大)	番号	事業種別	地域種別	交付対象	直接間接	事業者	種別1	種別2	要素となる事業名 (事業箇所)	事業内容 (延長・面積等)	市区町村名/ 港湾・地区名	事業実施期間(年度)					全体事業費 (百万円)	費用 便益比	個別施設計画 策定状況
												R06	R07	R08	R09	R10			
一体的に実施することにより期待される効果																			
備考																			
道路事業	A01-106	道路	一般	広川町	直接	広川町	市町村道	交安	(他)南広東15号線	現道拡幅(L=0.3km)	広川町						80	-	
	A01-107	道路	一般	有田川町	直接	有田川町	市町村道	交安	小島山手線	交差点改良(1箇所)	有田川町						100	-	
	A01-108	道路	一般	由良町	直接	由良町	市町村道	修繕	(1)町道 - 3号線ほか10路線	舗装修繕(L=16km)	由良町						100	未策定	
												小計						45,762	
												合計						45,762	

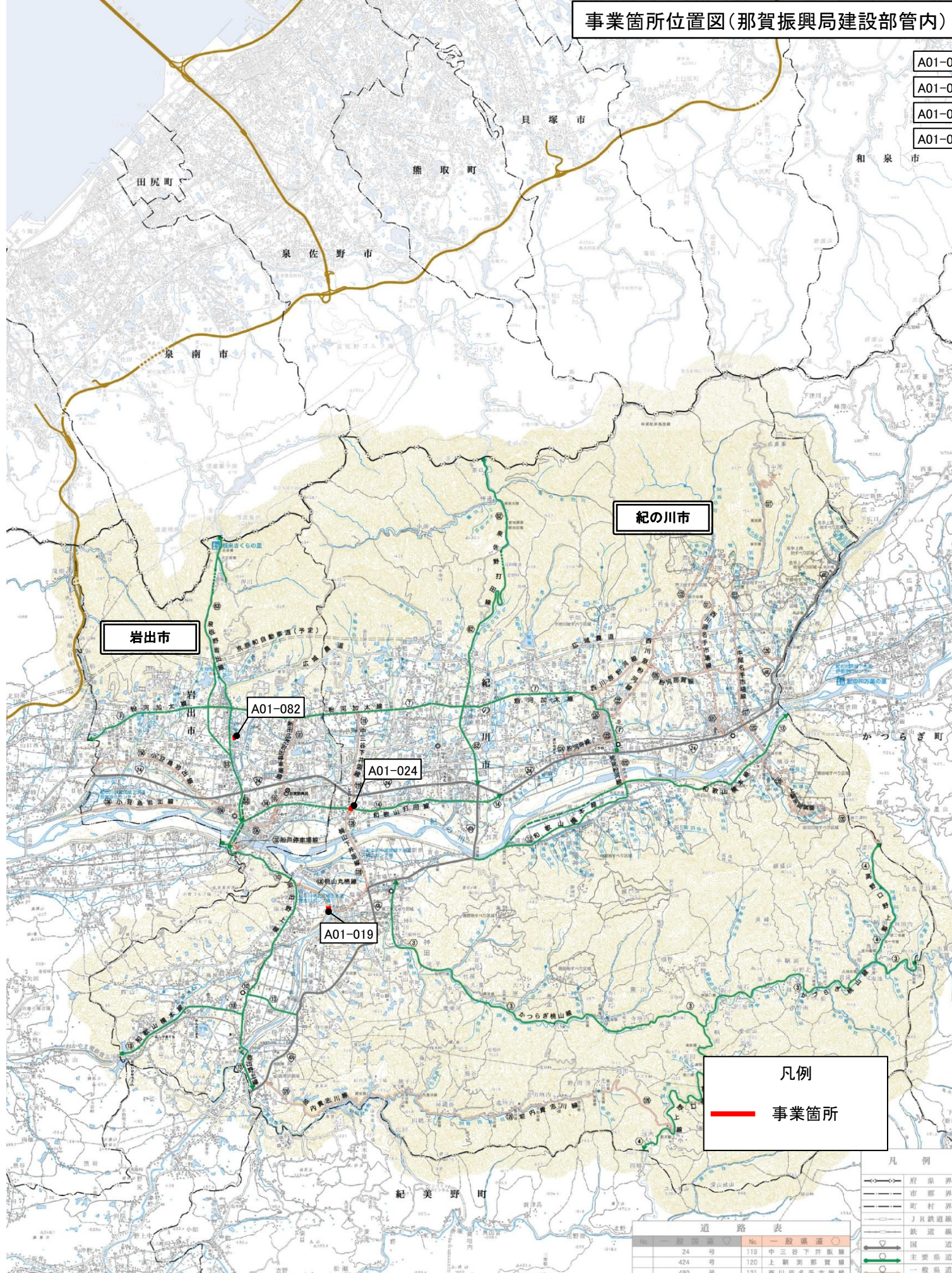
交付金の執行状況

(単位：百万円)

	R06				
配分額 (a)	2,024				
計画別流用増 減額 (b)	0				
交付額 (c=a+b)	2,024				
前年度からの繰越額 (d)	0				
支払済額 (e)	573				
翌年度繰越額 (f)	1,451				
うち未契約繰越額 (g)	881				
不用額 (h = c+d-e-f)	0				
未契約繰越率+不用率 (i = (g+h)/(c+d))%	43.52				
未契約繰越率+不用率が10%を超えている場合その理由	R6補正予算執行にかかる標準工期の確保が困難なため				

事業箇所位置図(那賀振興局建設部管内)

- A01-001
- A01-002
- A01-052
- A01-053




岩出市

紀の川市

A01-082

A01-024

A01-019

凡例
 事業箇所

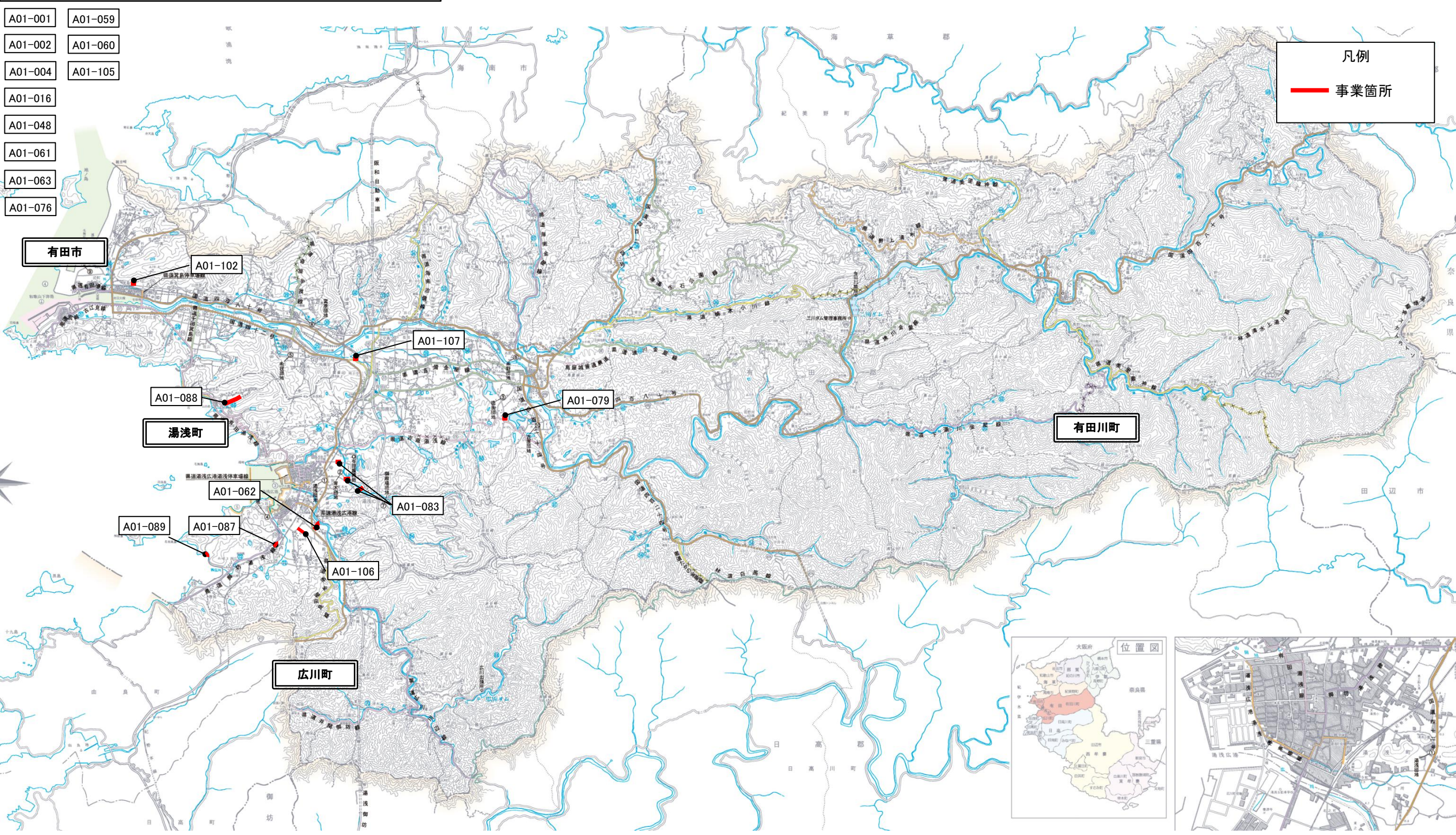
凡例

	府界
	市界
	町界
	村界
	JR鉄道路線
	鉄道路線
	国道
	主要県道
	一般県道

道路表

No.	一般国道	No.	一般県道
24	号	119	中三谷下井阪線
424	号	120	上瀬瀬部豊橋
480	号	121	西川原至本場線

事業箇所位置図(有田振興局建設部管内)



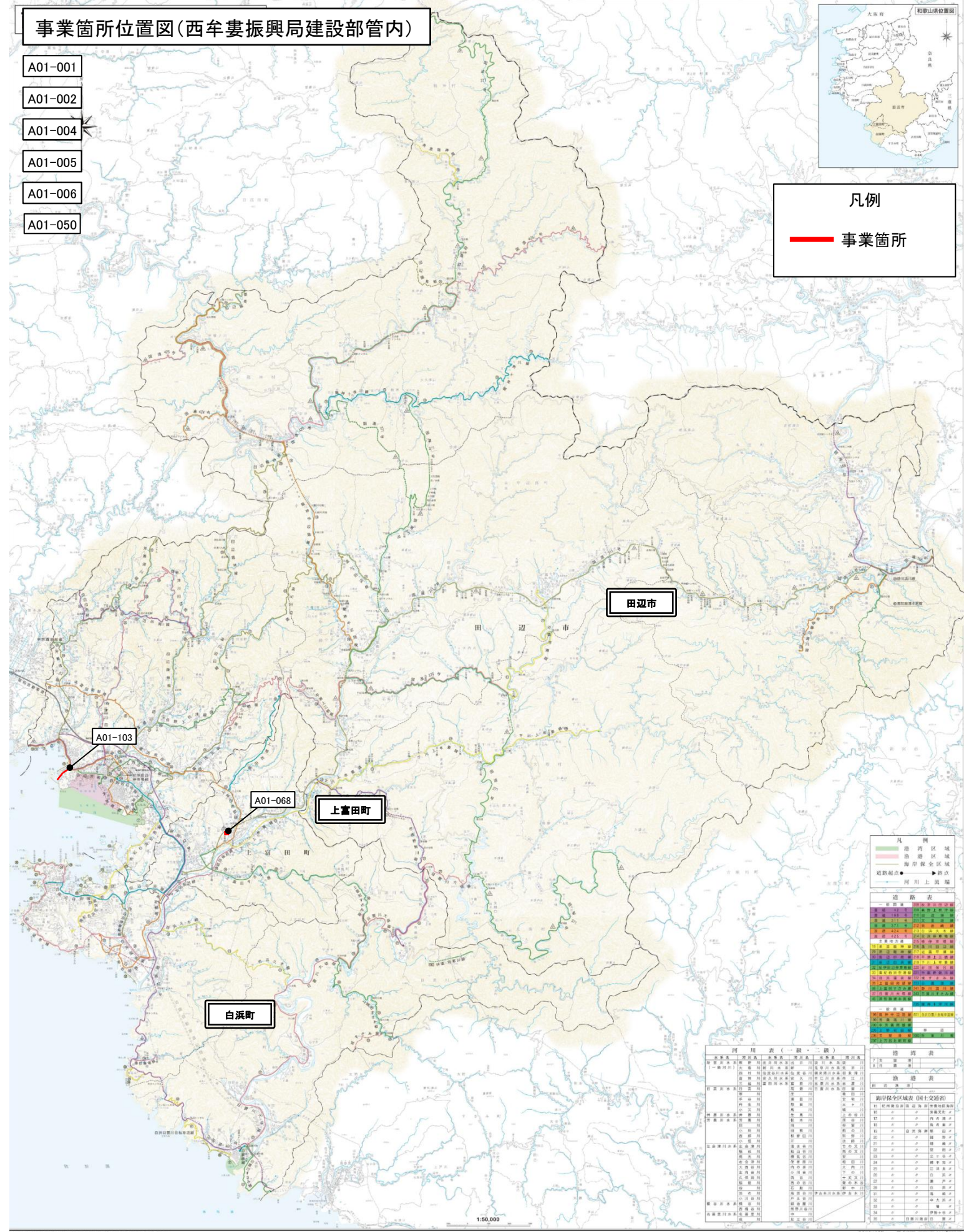
事業箇所位置図(西牟婁振興局建設部管内)

- A01-001
- A01-002
- A01-004
- A01-005
- A01-006
- A01-050



凡例

— 事業箇所



凡例

- 港湾区域
- 漁港区域
- 海岸保全区域
- 道路起点
- 河川上流端

道路表

1	国道	10	市道
2	都道府県道	11	町道
3	支庁道	12	村道
4	支庁道	13	支庁道
5	支庁道	14	支庁道
6	支庁道	15	支庁道
7	支庁道	16	支庁道
8	支庁道	17	支庁道
9	支庁道	18	支庁道
10	支庁道	19	支庁道
11	支庁道	20	支庁道
12	支庁道	21	支庁道
13	支庁道	22	支庁道
14	支庁道	23	支庁道
15	支庁道	24	支庁道
16	支庁道	25	支庁道
17	支庁道	26	支庁道
18	支庁道	27	支庁道
19	支庁道	28	支庁道
20	支庁道	29	支庁道
21	支庁道	30	支庁道
22	支庁道	31	支庁道
23	支庁道	32	支庁道
24	支庁道	33	支庁道
25	支庁道	34	支庁道
26	支庁道	35	支庁道
27	支庁道	36	支庁道
28	支庁道	37	支庁道
29	支庁道	38	支庁道
30	支庁道	39	支庁道
31	支庁道	40	支庁道
32	支庁道	41	支庁道
33	支庁道	42	支庁道
34	支庁道	43	支庁道
35	支庁道	44	支庁道
36	支庁道	45	支庁道
37	支庁道	46	支庁道
38	支庁道	47	支庁道
39	支庁道	48	支庁道
40	支庁道	49	支庁道
41	支庁道	50	支庁道

河川表(一級、二級)

河川名称	河川番号	河川名称	河川番号
阿波川	1	阿波川	1
阿波川	2	阿波川	2
阿波川	3	阿波川	3
阿波川	4	阿波川	4
阿波川	5	阿波川	5
阿波川	6	阿波川	6
阿波川	7	阿波川	7
阿波川	8	阿波川	8
阿波川	9	阿波川	9
阿波川	10	阿波川	10
阿波川	11	阿波川	11
阿波川	12	阿波川	12
阿波川	13	阿波川	13
阿波川	14	阿波川	14
阿波川	15	阿波川	15
阿波川	16	阿波川	16
阿波川	17	阿波川	17
阿波川	18	阿波川	18
阿波川	19	阿波川	19
阿波川	20	阿波川	20
阿波川	21	阿波川	21
阿波川	22	阿波川	22
阿波川	23	阿波川	23
阿波川	24	阿波川	24
阿波川	25	阿波川	25
阿波川	26	阿波川	26
阿波川	27	阿波川	27
阿波川	28	阿波川	28
阿波川	29	阿波川	29
阿波川	30	阿波川	30
阿波川	31	阿波川	31
阿波川	32	阿波川	32
阿波川	33	阿波川	33
阿波川	34	阿波川	34
阿波川	35	阿波川	35
阿波川	36	阿波川	36
阿波川	37	阿波川	37
阿波川	38	阿波川	38
阿波川	39	阿波川	39
阿波川	40	阿波川	40
阿波川	41	阿波川	41
阿波川	42	阿波川	42
阿波川	43	阿波川	43
阿波川	44	阿波川	44
阿波川	45	阿波川	45
阿波川	46	阿波川	46
阿波川	47	阿波川	47
阿波川	48	阿波川	48
阿波川	49	阿波川	49
阿波川	50	阿波川	50

港湾表

港湾名称	港湾番号	港湾名称	港湾番号
阿波川	1	阿波川	1
阿波川	2	阿波川	2
阿波川	3	阿波川	3
阿波川	4	阿波川	4
阿波川	5	阿波川	5
阿波川	6	阿波川	6
阿波川	7	阿波川	7
阿波川	8	阿波川	8
阿波川	9	阿波川	9
阿波川	10	阿波川	10
阿波川	11	阿波川	11
阿波川	12	阿波川	12
阿波川	13	阿波川	13
阿波川	14	阿波川	14
阿波川	15	阿波川	15
阿波川	16	阿波川	16
阿波川	17	阿波川	17
阿波川	18	阿波川	18
阿波川	19	阿波川	19
阿波川	20	阿波川	20
阿波川	21	阿波川	21
阿波川	22	阿波川	22
阿波川	23	阿波川	23
阿波川	24	阿波川	24
阿波川	25	阿波川	25
阿波川	26	阿波川	26
阿波川	27	阿波川	27
阿波川	28	阿波川	28
阿波川	29	阿波川	29
阿波川	30	阿波川	30
阿波川	31	阿波川	31
阿波川	32	阿波川	32
阿波川	33	阿波川	33
阿波川	34	阿波川	34
阿波川	35	阿波川	35
阿波川	36	阿波川	36
阿波川	37	阿波川	37
阿波川	38	阿波川	38
阿波川	39	阿波川	39
阿波川	40	阿波川	40
阿波川	41	阿波川	41
阿波川	42	阿波川	42
阿波川	43	阿波川	43
阿波川	44	阿波川	44
阿波川	45	阿波川	45
阿波川	46	阿波川	46
阿波川	47	阿波川	47
阿波川	48	阿波川	48
阿波川	49	阿波川	49
阿波川	50	阿波川	50

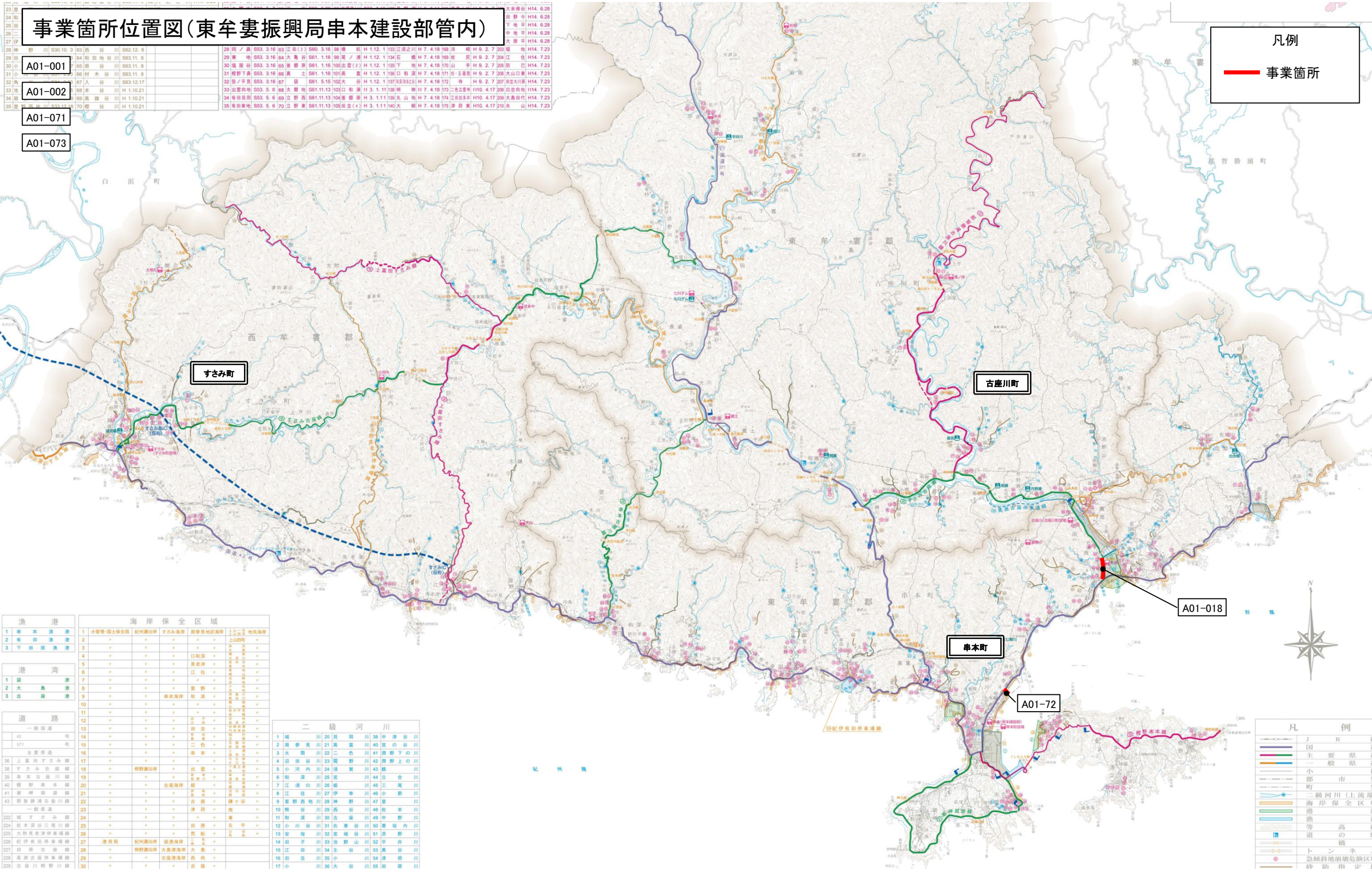
事業箇所位置図(東牟婁振興局串本建設部管内)

- A01-001
- A01-002
- A01-071
- A01-073

23 野川 S30.10.3	33 吉谷川 S62.12.8	26 阿ノ鼻 S53.3.16.63 江田(2) S66.3.16.98 橋 橋 H 1.12.1 120 江邊之川 H 7.4.18 168 清 崎 H 9.2.7 203 地 H14.7.23
24 和地谷川 S63.11.8	34 大島谷川 S63.11.8	27 東 地 S53.3.16.64 大島谷 S61.1.16.99 尾ノ浦 H 1.12.1 134 石 橋 H 7.4.18 169 杖 民 H 9.2.7 204 江 住 H14.7.23
25 下地平 H14.8.28	35 下地平 H14.8.28	28 地 下 地 H 7.4.18 170 山 手 H 9.2.7 205 防 巴 H14.7.23
26 伊地平 H14.8.28	36 伊地平 H14.8.28	29 大原平 H14.8.28
27 大原平 H14.8.28	37 大原平 H14.8.28	30 大原平 H14.8.28
28 大原平 H14.8.28	38 大原平 H14.8.28	31 大原平 H14.8.28
29 大原平 H14.8.28	39 大原平 H14.8.28	32 大原平 H14.8.28
30 大原平 H14.8.28	40 大原平 H14.8.28	33 大原平 H14.8.28
31 大原平 H14.8.28	41 大原平 H14.8.28	34 大原平 H14.8.28
32 大原平 H14.8.28	42 大原平 H14.8.28	35 大原平 H14.8.28
33 大原平 H14.8.28	43 大原平 H14.8.28	36 大原平 H14.8.28
34 大原平 H14.8.28	44 大原平 H14.8.28	37 大原平 H14.8.28
35 大原平 H14.8.28	45 大原平 H14.8.28	38 大原平 H14.8.28
36 大原平 H14.8.28	46 大原平 H14.8.28	39 大原平 H14.8.28
37 大原平 H14.8.28	47 大原平 H14.8.28	40 大原平 H14.8.28
38 大原平 H14.8.28	48 大原平 H14.8.28	41 大原平 H14.8.28
39 大原平 H14.8.28	49 大原平 H14.8.28	42 大原平 H14.8.28
40 大原平 H14.8.28	50 大原平 H14.8.28	43 大原平 H14.8.28
41 大原平 H14.8.28	51 大原平 H14.8.28	44 大原平 H14.8.28
42 大原平 H14.8.28	52 大原平 H14.8.28	45 大原平 H14.8.28
43 大原平 H14.8.28	53 大原平 H14.8.28	46 大原平 H14.8.28
44 大原平 H14.8.28	54 大原平 H14.8.28	47 大原平 H14.8.28
45 大原平 H14.8.28	55 大原平 H14.8.28	48 大原平 H14.8.28
46 大原平 H14.8.28	56 大原平 H14.8.28	49 大原平 H14.8.28
47 大原平 H14.8.28	57 大原平 H14.8.28	50 大原平 H14.8.28
48 大原平 H14.8.28	58 大原平 H14.8.28	51 大原平 H14.8.28
49 大原平 H14.8.28	59 大原平 H14.8.28	52 大原平 H14.8.28
50 大原平 H14.8.28	60 大原平 H14.8.28	53 大原平 H14.8.28
51 大原平 H14.8.28	61 大原平 H14.8.28	54 大原平 H14.8.28
52 大原平 H14.8.28	62 大原平 H14.8.28	55 大原平 H14.8.28
53 大原平 H14.8.28	63 大原平 H14.8.28	56 大原平 H14.8.28
54 大原平 H14.8.28	64 大原平 H14.8.28	57 大原平 H14.8.28
55 大原平 H14.8.28	65 大原平 H14.8.28	58 大原平 H14.8.28
56 大原平 H14.8.28	66 大原平 H14.8.28	59 大原平 H14.8.28
57 大原平 H14.8.28	67 大原平 H14.8.28	60 大原平 H14.8.28
58 大原平 H14.8.28	68 大原平 H14.8.28	61 大原平 H14.8.28
59 大原平 H14.8.28	69 大原平 H14.8.28	62 大原平 H14.8.28
60 大原平 H14.8.28	70 大原平 H14.8.28	63 大原平 H14.8.28
61 大原平 H14.8.28	71 大原平 H14.8.28	64 大原平 H14.8.28
62 大原平 H14.8.28	72 大原平 H14.8.28	65 大原平 H14.8.28
63 大原平 H14.8.28	73 大原平 H14.8.28	66 大原平 H14.8.28
64 大原平 H14.8.28	74 大原平 H14.8.28	67 大原平 H14.8.28
65 大原平 H14.8.28	75 大原平 H14.8.28	68 大原平 H14.8.28
66 大原平 H14.8.28	76 大原平 H14.8.28	69 大原平 H14.8.28
67 大原平 H14.8.28	77 大原平 H14.8.28	70 大原平 H14.8.28
68 大原平 H14.8.28	78 大原平 H14.8.28	71 大原平 H14.8.28
69 大原平 H14.8.28	79 大原平 H14.8.28	72 大原平 H14.8.28
70 大原平 H14.8.28	80 大原平 H14.8.28	73 大原平 H14.8.28
71 大原平 H14.8.28	81 大原平 H14.8.28	74 大原平 H14.8.28
72 大原平 H14.8.28	82 大原平 H14.8.28	75 大原平 H14.8.28
73 大原平 H14.8.28	83 大原平 H14.8.28	76 大原平 H14.8.28
74 大原平 H14.8.28	84 大原平 H14.8.28	77 大原平 H14.8.28
75 大原平 H14.8.28	85 大原平 H14.8.28	78 大原平 H14.8.28
76 大原平 H14.8.28	86 大原平 H14.8.28	79 大原平 H14.8.28
77 大原平 H14.8.28	87 大原平 H14.8.28	80 大原平 H14.8.28
78 大原平 H14.8.28	88 大原平 H14.8.28	81 大原平 H14.8.28
79 大原平 H14.8.28	89 大原平 H14.8.28	82 大原平 H14.8.28
80 大原平 H14.8.28	90 大原平 H14.8.28	83 大原平 H14.8.28
81 大原平 H14.8.28	91 大原平 H14.8.28	84 大原平 H14.8.28
82 大原平 H14.8.28	92 大原平 H14.8.28	85 大原平 H14.8.28
83 大原平 H14.8.28	93 大原平 H14.8.28	86 大原平 H14.8.28
84 大原平 H14.8.28	94 大原平 H14.8.28	87 大原平 H14.8.28
85 大原平 H14.8.28	95 大原平 H14.8.28	88 大原平 H14.8.28
86 大原平 H14.8.28	96 大原平 H14.8.28	89 大原平 H14.8.28
87 大原平 H14.8.28	97 大原平 H14.8.28	90 大原平 H14.8.28
88 大原平 H14.8.28	98 大原平 H14.8.28	91 大原平 H14.8.28
89 大原平 H14.8.28	99 大原平 H14.8.28	92 大原平 H14.8.28
90 大原平 H14.8.28	100 大原平 H14.8.28	93 大原平 H14.8.28
91 大原平 H14.8.28	101 大原平 H14.8.28	94 大原平 H14.8.28
92 大原平 H14.8.28	102 大原平 H14.8.28	95 大原平 H14.8.28
93 大原平 H14.8.28	103 大原平 H14.8.28	96 大原平 H14.8.28
94 大原平 H14.8.28	104 大原平 H14.8.28	97 大原平 H14.8.28
95 大原平 H14.8.28	105 大原平 H14.8.28	98 大原平 H14.8.28
96 大原平 H14.8.28	106 大原平 H14.8.28	99 大原平 H14.8.28
97 大原平 H14.8.28	107 大原平 H14.8.28	100 大原平 H14.8.28
98 大原平 H14.8.28	108 大原平 H14.8.28	101 大原平 H14.8.28
99 大原平 H14.8.28	109 大原平 H14.8.28	102 大原平 H14.8.28
100 大原平 H14.8.28	110 大原平 H14.8.28	103 大原平 H14.8.28
101 大原平 H14.8.28	111 大原平 H14.8.28	104 大原平 H14.8.28
102 大原平 H14.8.28	112 大原平 H14.8.28	105 大原平 H14.8.28
103 大原平 H14.8.28	113 大原平 H14.8.28	106 大原平 H14.8.28
104 大原平 H14.8.28	114 大原平 H14.8.28	107 大原平 H14.8.28
105 大原平 H14.8.28	115 大原平 H14.8.28	108 大原平 H14.8.28
106 大原平 H14.8.28	116 大原平 H14.8.28	109 大原平 H14.8.28
107 大原平 H14.8.28	117 大原平 H14.8.28	110 大原平 H14.8.28
108 大原平 H14.8.28	118 大原平 H14.8.28	111 大原平 H14.8.28
109 大原平 H14.8.28	119 大原平 H14.8.28	112 大原平 H14.8.28
110 大原平 H14.8.28	120 大原平 H14.8.28	113 大原平 H14.8.28
111 大原平 H14.8.28	121 大原平 H14.8.28	114 大原平 H14.8.28
112 大原平 H14.8.28	122 大原平 H14.8.28	115 大原平 H14.8.28
113 大原平 H14.8.28	123 大原平 H14.8.28	116 大原平 H14.8.28
114 大原平 H14.8.28	124 大原平 H14.8.28	117 大原平 H14.8.28
115 大原平 H14.8.28	125 大原平 H14.8.28	118 大原平 H14.8.28
116 大原平 H14.8.28	126 大原平 H14.8.28	119 大原平 H14.8.28
117 大原平 H14.8.28	127 大原平 H14.8.28	120 大原平 H14.8.28
118 大原平 H14.8.28	128 大原平 H14.8.28	121 大原平 H14.8.28
119 大原平 H14.8.28	129 大原平 H14.8.28	122 大原平 H14.8.28
120 大原平 H14.8.28	130 大原平 H14.8.28	123 大原平 H14.8.28

凡例

— 事業箇所



漁港	
1 串本漁港	
2 有田漁港	
3 下田漁港	

海岸保全区域	
1 水管管・国土保全局 紀州漁港岸 串本漁港岸 尾野地区海岸 上山地帯	
2	
3	
4	
5	
6	
7	
8	
9	
10	
11	
12	
13	
14	
15	
16	
17	
18	
19	
20	
21	
22	
23	
24	
25	
26	
27	
28	
29	
30	

港 湾	
1 大島港	
2 大島港	
3 吉谷港	

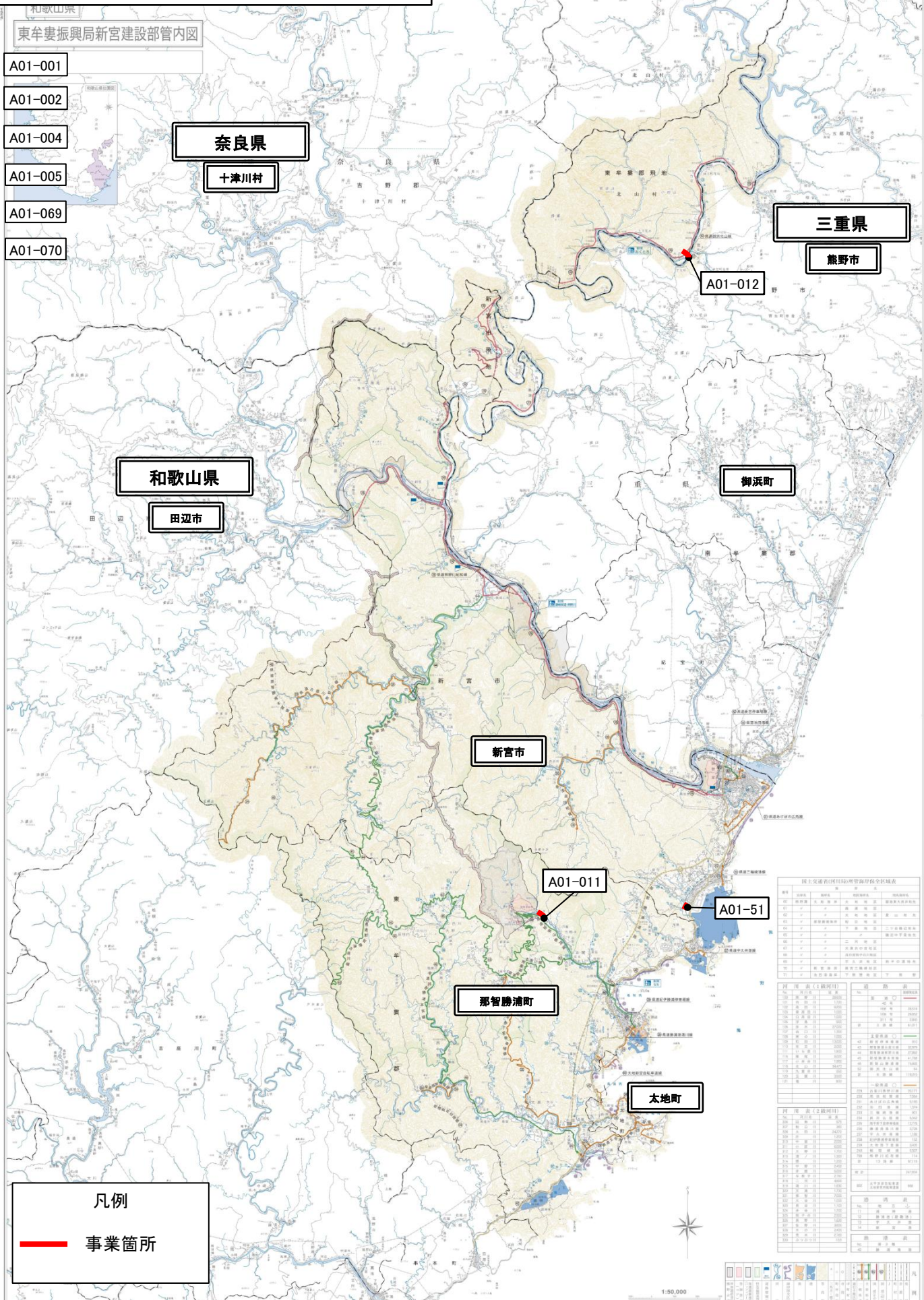
道 路	
一般国道 号	
42	
371	
主要国道 号	
36 上高田すさみ線	
38 串本古座川線	
39 串本古座川線	
40 尾野串本線	
41 尾野串本線	
43 尾野串本線	
一般国道 号	
222 串本線	
224 佐本線	
225 大野線	
227 尾野線	
228 尾野線	
229 尾野線	

二 級 河 川	
1 尾野川	
2 尾野川	
3 尾野川	
4 尾野川	
5 尾野川	
6 尾野川	
7 尾野川	
8 尾野川	
9 尾野川	
10 尾野川	
11 尾野川	
12 尾野川	
13 尾野川	
14 尾野川	
15 尾野川	
16 尾野川	
17 尾野川	
20 尾野川	
21 尾野川	
22 尾野川	
23 尾野川	
24 尾野川	
25 尾野川	
26 尾野川	
27 尾野川	
28 尾野川	
29 尾野川	
30 尾野川	
31 尾野川	
32 尾野川	
33 尾野川	
34 尾野川	
35 尾野川	
36 尾野川	
38 尾野川	
40 尾野川	
41 尾野川	
42 尾野川	
43 尾野川	
44 尾野川	
45 尾野川	
46 尾野川	
47 尾野川	
48 尾野川	
49 尾野川	
50 尾野川	
51 尾野川	
52 尾野川	
53 尾野川	
54 尾野川	
55 尾野川	
56 尾野川	

凡 例

—	J R
—	国 道
—	主 要 国 道
—	一 般 国 道
—	小 道
—	市 道
—	町 道
—	二級河川(上流)
—	二級河川(中流)
—	二級河川(下流)
—	海岸保全区域
—	漁 港
—	等 道
—	高 速 道
—	ト ン ネル
—	急傾斜地崩壊危険区
—	砂 防 柵

事業箇所位置図(東牟婁振興局新宮建設部管内)



- A01-001
- A01-002
- A01-004
- A01-005
- A01-069
- A01-070

奈良県
十津川村

三重県
熊野市

和歌山県
田辺市

御浜町

新宮市

那智勝浦町

太地町

凡例
— 事業箇所

国土交通省(河川)河川管理保存係長区域表

河川番号	河川名称	管理保存係長
01	新宮川	新宮市
02	新宮川	新宮市
03	新宮川	新宮市
04	新宮川	新宮市
05	新宮川	新宮市
06	新宮川	新宮市
07	新宮川	新宮市
08	新宮川	新宮市
09	新宮川	新宮市
10	新宮川	新宮市
11	新宮川	新宮市
12	新宮川	新宮市
13	新宮川	新宮市
14	新宮川	新宮市
15	新宮川	新宮市
16	新宮川	新宮市
17	新宮川	新宮市
18	新宮川	新宮市
19	新宮川	新宮市
20	新宮川	新宮市
21	新宮川	新宮市
22	新宮川	新宮市
23	新宮川	新宮市
24	新宮川	新宮市
25	新宮川	新宮市
26	新宮川	新宮市
27	新宮川	新宮市
28	新宮川	新宮市
29	新宮川	新宮市
30	新宮川	新宮市
31	新宮川	新宮市
32	新宮川	新宮市
33	新宮川	新宮市
34	新宮川	新宮市
35	新宮川	新宮市
36	新宮川	新宮市
37	新宮川	新宮市
38	新宮川	新宮市
39	新宮川	新宮市
40	新宮川	新宮市
41	新宮川	新宮市
42	新宮川	新宮市
43	新宮川	新宮市
44	新宮川	新宮市
45	新宮川	新宮市
46	新宮川	新宮市
47	新宮川	新宮市
48	新宮川	新宮市
49	新宮川	新宮市
50	新宮川	新宮市
51	新宮川	新宮市
52	新宮川	新宮市
53	新宮川	新宮市
54	新宮川	新宮市
55	新宮川	新宮市
56	新宮川	新宮市
57	新宮川	新宮市
58	新宮川	新宮市
59	新宮川	新宮市
60	新宮川	新宮市
61	新宮川	新宮市
62	新宮川	新宮市
63	新宮川	新宮市
64	新宮川	新宮市
65	新宮川	新宮市
66	新宮川	新宮市
67	新宮川	新宮市
68	新宮川	新宮市
69	新宮川	新宮市
70	新宮川	新宮市

河川表(左欄河川)

河川番号	河川名称	管理保存係長
01	新宮川	新宮市
02	新宮川	新宮市
03	新宮川	新宮市
04	新宮川	新宮市
05	新宮川	新宮市
06	新宮川	新宮市
07	新宮川	新宮市
08	新宮川	新宮市
09	新宮川	新宮市
10	新宮川	新宮市
11	新宮川	新宮市
12	新宮川	新宮市
13	新宮川	新宮市
14	新宮川	新宮市
15	新宮川	新宮市
16	新宮川	新宮市
17	新宮川	新宮市
18	新宮川	新宮市
19	新宮川	新宮市
20	新宮川	新宮市
21	新宮川	新宮市
22	新宮川	新宮市
23	新宮川	新宮市
24	新宮川	新宮市
25	新宮川	新宮市
26	新宮川	新宮市
27	新宮川	新宮市
28	新宮川	新宮市
29	新宮川	新宮市
30	新宮川	新宮市
31	新宮川	新宮市
32	新宮川	新宮市
33	新宮川	新宮市
34	新宮川	新宮市
35	新宮川	新宮市
36	新宮川	新宮市
37	新宮川	新宮市
38	新宮川	新宮市
39	新宮川	新宮市
40	新宮川	新宮市
41	新宮川	新宮市
42	新宮川	新宮市
43	新宮川	新宮市
44	新宮川	新宮市
45	新宮川	新宮市
46	新宮川	新宮市
47	新宮川	新宮市
48	新宮川	新宮市
49	新宮川	新宮市
50	新宮川	新宮市
51	新宮川	新宮市
52	新宮川	新宮市
53	新宮川	新宮市
54	新宮川	新宮市
55	新宮川	新宮市
56	新宮川	新宮市
57	新宮川	新宮市
58	新宮川	新宮市
59	新宮川	新宮市
60	新宮川	新宮市
61	新宮川	新宮市
62	新宮川	新宮市
63	新宮川	新宮市
64	新宮川	新宮市
65	新宮川	新宮市
66	新宮川	新宮市
67	新宮川	新宮市
68	新宮川	新宮市
69	新宮川	新宮市
70	新宮川	新宮市

河川表(右欄河川)

河川番号	河川名称	管理保存係長
01	新宮川	新宮市
02	新宮川	新宮市
03	新宮川	新宮市
04	新宮川	新宮市
05	新宮川	新宮市
06	新宮川	新宮市
07	新宮川	新宮市
08	新宮川	新宮市
09	新宮川	新宮市
10	新宮川	新宮市
11	新宮川	新宮市
12	新宮川	新宮市
13	新宮川	新宮市
14	新宮川	新宮市
15	新宮川	新宮市
16	新宮川	新宮市
17	新宮川	新宮市
18	新宮川	新宮市
19	新宮川	新宮市
20	新宮川	新宮市
21	新宮川	新宮市
22	新宮川	新宮市
23	新宮川	新宮市
24	新宮川	新宮市
25	新宮川	新宮市
26	新宮川	新宮市
27	新宮川	新宮市
28	新宮川	新宮市
29	新宮川	新宮市
30	新宮川	新宮市
31	新宮川	新宮市
32	新宮川	新宮市
33	新宮川	新宮市
34	新宮川	新宮市
35	新宮川	新宮市
36	新宮川	新宮市
37	新宮川	新宮市
38	新宮川	新宮市
39	新宮川	新宮市
40	新宮川	新宮市
41	新宮川	新宮市
42	新宮川	新宮市
43	新宮川	新宮市
44	新宮川	新宮市
45	新宮川	新宮市
46	新宮川	新宮市
47	新宮川	新宮市
48	新宮川	新宮市
49	新宮川	新宮市
50	新宮川	新宮市
51	新宮川	新宮市
52	新宮川	新宮市
53	新宮川	新宮市
54	新宮川	新宮市
55	新宮川	新宮市
56	新宮川	新宮市
57	新宮川	新宮市
58	新宮川	新宮市
59	新宮川	新宮市
60	新宮川	新宮市
61	新宮川	新宮市
62	新宮川	新宮市
63	新宮川	新宮市
64	新宮川	新宮市
65	新宮川	新宮市
66	新宮川	新宮市
67	新宮川	新宮市
68	新宮川	新宮市
69	新宮川	新宮市
70	新宮川	新宮市

1:50,000

凡例

- 河川
- 道路
- 境界線
- 市界
- 町界
- 村界
- 大字界
- 支庁界
- 国界
- 海岸線
- 等高線
- 標高
- 方位
- 縮尺
- 製図
- 印刷
- 発行
- 配布
- 更新
- 備考