

社会資本総合整備計画 防災・安全交付金

令和08年02月03日

計画の名称	16 子供の移動経路等の生活空間における交通安全対策（防災・安全）（重点）											
計画の期間	令和07年度 ~ 令和11年度（5年間）										重点配分対象の該当	○
交付対象	和歌山県, 和歌山市, 印南町, 日高川町, 田辺市, 岩出市, 有田市, かつらぎ町, 日高町											
計画の目標	通学路交通安全プログラムに記載されている対策が必要な通学路や未就学児が日常的に集団で移動する経路といった子供の移動経路にかかる交通安全対策や、地方版自転車活用推進計画に基づく自転車通行空間整備等を行うことで、生活空間における安全な歩行者通行空間、自転車通行空間を確保する。											
全体事業費（百万円）	合計（A + B + C + D）	52,666	A	52,666	B	0	C	0	D	0	効果促進事業費の割合 C / (A + B + C + D)	0 %

番号	計画の成果目標（定量的指標）			
	定量的指標の定義及び算定式	定量的指標の現況値及び目標値		
		当初現況値	中間目標値	最終目標値
1	県内の子供・若者の交通事故における年間死傷者数をR5から10%低減	R7.3	R11.3	R12.3
	県内の子供・若者の交通事故における年間死傷者数をR5から10%（R11）低減 〔県内の県内の子供・若者の交通事故における年間死傷者数の低減率（%）〕 = { 1 - [R11の子供・若者の交通事故における年間死傷者数 / R5の子供・若者の交通事故における年間死傷者数] } × 100	0%	5%	10%

備考等	個別施設計画を含む	-	国土強靱化を含む	○	定住自立圏を含む	-	連携中枢都市圏を含む	-	流域水循環計画を含む	-	地域再生計画を含む	-
-----	-----------	---	----------	---	----------	---	------------	---	------------	---	-----------	---

A 基幹事業

基幹事業(大)	番号	事業種別	地域種別	交付対象	直接間接	事業者	種別1	種別2	要素となる事業名 (事業箇所)	事業内容 (延長・面積等)	市区町村名/ 港湾・地区名	事業実施期間(年度)					全体事業費 (百万円)	費用 便益比	個別施設計画 策定状況
												R07	R08	R09	R10	R11			
一体的に実施することにより期待される効果																			
備考																			
道路事業	A01-001	道路	一般	和歌山県	直接	和歌山県	都道府 県道	改築	(主)泉佐野打田線 重 行~打田	現道拡幅(L=2.9km)	紀の川市						9,600	-	-
	A01-002	道路	一般	和歌山県	直接	和歌山県	都道府 県道	改築	(一)粉河寺線 松井~ 深田	現道拡幅(L=0.4km)	紀の川市						1,200	-	-
	A01-003	道路	一般	和歌山県	直接	和歌山県	都道府 県道	改築	(一)三田海南線外一線 冬野~井田	バイパス(L=2.9km)	和歌山市~海南 市						11,500	2.1	-
	A01-004	道路	一般	和歌山県	直接	和歌山県	都道府 県道	改築	(一)奥佐々阪井線 九 品寺~木津	バイパス(L=0.7km)	海南市						900	-	-
	A01-005	道路	一般	和歌山県	直接	和歌山県	都道府 県道	改築	(主)有田湯浅線 千田	バイパス(L=1.3km)	有田市						2,200	-	-
	A01-006	道路	一般	和歌山県	直接	和歌山県	都道府 県道	改築	(主)粉河加太線ほか	自転車通行空間整備(L=28.3 km)	和歌山市~新宮 市						900	-	-

A 基幹事業

基幹事業(大)	番号	事業種別	地域種別	交付対象	直接間接	事業者	種別1	種別2	要素となる事業名 (事業箇所)	事業内容 (延長・面積等)	市区町村名/ 港湾・地区名	事業実施期間(年度)					全体事業費 (百万円)	費用 便益比	個別施設計画 策定状況	
												R07	R08	R09	R10	R11				
一体的に実施することにより期待される効果																				
備考																				
道路事業	A01-007	道路	一般	和歌山県	直接	和歌山県	都道府 県道	新設	(一)紀北かつらぎイン ター線 兄井～大谷	バイパス(L=0.6km)	かつらぎ町						6,000	1.0	-	
	A01-008	道路	一般	和歌山県	直接	和歌山県	都道府 県道	交安	(主)岩出野上線 小畑 ～動木工区	歩道設置(L=0.8km)	紀美野町						850	-	-	
	A01-009	道路	一般	和歌山県	直接	和歌山県	都道府 県道	交安	(国)424号 下津野～原 野工区	歩道整備(L=1.4km)	海南市						595	-	-	
	A01-010	道路	一般	和歌山県	直接	和歌山県	都道府 県道	交安	(主)広川川辺線 上津 木工区	歩道整備(L=0.6km)	広川町						650	-	-	
	A01-011	道路	一般	和歌山県	直接	和歌山県	都道府 県道	交安	(一)興加茂郷停車場線 小南工区	歩道整備(L=0.2km)	海南市						270	-	-	
	A01-012	道路	一般	和歌山県	直接	和歌山県	国道	交安	(国)370号 紀美野町下 佐々～福井工区	自歩道整備(L=1.0km)	紀美野町						995	-	-	

A 基幹事業

基幹事業(大)	番号	事業種別	地域種別	交付対象	直接間接	事業者	種別1	種別2	要素となる事業名 (事業箇所)	事業内容 (延長・面積等)	市区町村名/ 港湾・地区名	事業実施期間(年度)					全体事業費 (百万円)	費用 便益比	個別施設計画 策定状況
												R07	R08	R09	R10	R11			
一体的に実施することにより期待される効果																			
備考																			
道路事業	A01-013	道路	一般	和歌山県	直接	和歌山県	都道府 県道	交安	(一)宇久井港線 宇久 井工区	歩道整備(L=0.4km)	那智勝浦町						550	-	-
	A01-014	道路	一般	和歌山県	直接	和歌山県	国道	交安	(国)国道424号 紀の川 市桃山町元工区	歩道整備(L=0.39km)	紀の川市						650	-	-
	A01-015	道路	一般	和歌山県	直接	和歌山県	都道府 県道	交安	(主)新和歌浦梅原線 西浜～舟津町工区	自歩道整備(L=1.8km)	和歌山市						4,800	-	-
	A01-016	道路	一般	和歌山県	直接	和歌山県	都道府 県道	交安	(一)小豆島岩出線 西 野工区	歩道整備(L=0.25km)	岩出市						1,000	-	-
	A01-017	道路	一般	和歌山県	直接	和歌山県	都道府 県道	交安	路側帯カラー舗装化	路側帯カラー舗装化(45箇所)	紀美野町ほか						300	-	-
	A01-018	道路	一般	和歌山県	直接	和歌山県	都道府 県道	交安	(一)沖野々森小手穂線 相坂工区	歩道整備(L=0.5km)	和歌山市						560	-	-

A 基幹事業

基幹事業(大)	番号	事業種別	地域種別	交付対象	直接間接	事業者	種別1	種別2	要素となる事業名 (事業箇所)	事業内容 (延長・面積等)	市区町村名/ 港湾・地区名	事業実施期間(年度)					全体事業費 (百万円)	費用 便益比	個別施設計画 策定状況
												R07	R08	R09	R10	R11			
一体的に実施することにより期待される効果																			
備考																			
道路事業	A01-019	道路	一般	和歌山県	直接	和歌山県	都道府 県道	交安	(一)和歌山海南線 布 引工区	交差点改良(L=0.1km)	和歌山市						150	-	-
	A01-020	道路	一般	和歌山県	直接	和歌山県	都道府 県道	交安	(主)岩出海南線 下三 毛~吐前	歩道整備(L=0.7km)	和歌山市						1,400	-	-
	A01-021	道路	一般	和歌山市	直接	和歌山市	市町村 道	交安	(1)松江木本線	歩行空間整備(L=0.17km)	和歌山市						392	-	-
	A01-022	道路	一般	印南町	直接	印南町	市町村 道	交安	(他)光川森裏栗谷線	現道拡幅(L=0.6km)	印南町						400	-	-
	A01-023	道路	一般	日高川町	直接	日高川町	市町村 道	交安	(2)三佐畑ヶ瀬線	歩道整備(L=0.2km)	日高川町						980	-	-
	A01-024	道路	一般	田辺市	直接	田辺市	市町村 道	交安	(2)西炭竈田川線	歩道整備(L=0.3km)	田辺市						86	-	-

A 基幹事業

基幹事業(大)	番号	事業種別	地域種別	交付対象	直接間接	事業者	種別1	種別2	要素となる事業名 (事業箇所)	事業内容 (延長・面積等)	市区町村名/ 港湾・地区名	事業実施期間(年度)					全体事業費 (百万円)	費用 便益比	個別施設計画 策定状況
												R07	R08	R09	R10	R11			
一体的に実施することにより期待される効果																			
備考																			
道路事業	A01-025	道路	一般	和歌山市	直接	和歌山市	市町村道	交安	(他)紀伊55号線	現道拡幅(L=0.40km)	和歌山市						293	-	-
	A01-026	道路	一般	和歌山市	直接	和歌山市	市町村道	交安	(他)中之島49号線	現道拡幅(L=0.04km)	和歌山市						34	-	-
	A01-027	道路	一般	和歌山市	直接	和歌山市	市町村道	交安	(他)宮前駅杭ノ瀬三田線	歩道拡幅(L=0.11km)	和歌山市						307	-	-
	A01-028	道路	一般	岩出市	直接	岩出市	市町村道	交安	(他)根来森1号線外1線	歩道設置(L=0.5km)	岩出市						80	-	-
	A01-029	道路	一般	日高川町	直接	日高川町	市町村道	交安	(他)土生藤井線	現道拡幅(L=0.1km)	日高川町						50	-	-
	A01-030	道路	一般	有田市	直接	有田市	市町村道	交安	市道7号線	道路新設(L=0.02km)	有田市						68	-	-

A 基幹事業

基幹事業(大)	番号	事業種別	地域種別	交付対象	直接間接	事業者	種別1	種別2	要素となる事業名 (事業箇所)	事業内容 (延長・面積等)	市区町村名/ 港湾・地区名	事業実施期間(年度)					全体事業費 (百万円)	費用 便益比	個別施設計画 策定状況
												R07	R08	R09	R10	R11			
一体的に実施することにより期待される効果																			
備考																			
道路事業	A01-031	道路	一般	和歌山市	直接	和歌山市	市町村道	交安	(他)南畑黒谷線	現道拡幅(L=0.53km)	和歌山市						431	-	-
	A01-032	道路	一般	和歌山市	直接	和歌山市	市町村道	交安	(他)藤田里線	現道拡幅(L=0.05km)	和歌山市						37	-	-
	A01-033	道路	一般	和歌山市	直接	和歌山市	市町村道	交安	(他)西和佐105号線	現道拡幅(L=0.18km)	和歌山市						139	-	-
	A01-034	道路	一般	和歌山市	直接	和歌山市	市町村道	交安	(他)今福4号線	現道拡幅(L=0.05km)	和歌山市						19	-	-
	A01-035	道路	一般	田辺市	直接	田辺市	市町村道	交安	(他)神子浜8号線	歩道整備(L=0.2km)	田辺市						824	-	-
	A01-036	道路	一般	かつらぎ町	直接	かつらぎ町	市町村道	交安	(1)町道堀越街道線	歩道の設置及び道路拡幅(L=0.100km)	かつらぎ町						40	-	-

A 基幹事業

基幹事業(大)	番号	事業種別	地域種別	交付対象	直接間接	事業者	種別1	種別2	要素となる事業名 (事業箇所)	事業内容 (延長・面積等)	市区町村名/ 港湾・地区名	事業実施期間(年度)					全体事業費 (百万円)	費用 便益比	個別施設計画 策定状況
												R07	R08	R09	R10	R11			
一体的に実施することにより期待される効果																			
備考																			
道路事業	A01-037	道路	一般	印南町	直接	印南町	市町村道	交安	(1) 印南西ノ地線	現道拡幅(L=1.2km)	印南町						800	-	-
	A01-038	道路	一般	和歌山市	直接	和歌山市	市町村道	交安	(他) 雄湊1号線	現道拡幅(L=0.10km)	和歌山市						35	-	-
	A01-039	道路	一般	和歌山市	直接	和歌山市	市町村道	交安	(他) 四箇郷31号線	現道拡幅(L=0.06km)	和歌山市						34	-	-
	A01-040	道路	一般	印南町	直接	印南町	市町村道	交安	(他) 宇杉ヶ丘2号線	歩道整備(L=0.50km)	印南町						30	-	-
	A01-041	道路	一般	和歌山県	直接	和歌山県	都道府県道	改築	(一) 山内恋野線 隅田町芋生	現道拡幅(L=0.3km)	橋本市						800	-	-
	A01-042	道路	一般	和歌山県	直接	和歌山県	国道	交安	(国) 424号 西本庄工区	視距改良(L=0.4km)	みなべ町						700	-	-
	A01-043	道路	一般	和歌山県	直接	和歌山県	都道府県道	交安	(一) 和歌山阪南線	交差点改良(0.5km)	和歌山市						300	-	-

A 基幹事業

基幹事業(大)	番号	事業種別	地域種別	交付対象	直接間接	事業者	種別1	種別2	要素となる事業名 (事業箇所)	事業内容 (延長・面積等)	市区町村名/ 港湾・地区名	事業実施期間(年度)					全体事業費 (百万円)	費用 便益比	個別施設計画 策定状況	
												R07	R08	R09	R10	R11				
一体的に実施することにより期待される効果																				
備考																				
道路事業	A01-044	道路	一般	有田市	直接	有田市	市町村道	交安	(他)市道7号線	歩道設置(L=0.019km)	有田市						35		-	
	A01-045	道路	一般	和歌山市	直接	和歌山市	市町村道	交安	(1)永穂宇田森線	現道拡幅(L=0.28km)	和歌山市						193		-	
	A01-046	道路	一般	田辺市	直接	田辺市	市町村道	交安	(他)江川上の山2号線	歩道整備(L=0.1km)	田辺市						169		-	
	A01-047	道路	一般	日高町	直接	日高町	市町村道	交安	(他)町道長堤川原線	現道拡幅(L=0.32km)	日高町						320		-	
												小計						52,666		
												合計						52,666		

交付金の執行状況

(単位：百万円)

	R07				
配分額 (a)	0				
計画別流用増 減額 (b)	0				
交付額 (c=a+b)	0				
前年度からの繰越額 (d)	0				
支払済額 (e)	0				
翌年度繰越額 (f)	0				
うち未契約繰越額 (g)	0				
不用額 (h = c+d-e-f)	0				
未契約繰越率+不用率 (i = (g+h)/(c+d))%	0				
未契約繰越率+不用率が10%を超えている場合その理由					

事業箇所位置図(有田振興局建設部管内)

凡例
— 事業箇所

有田市

A01-044

A01-005

湯浅町

広川町

A01-010

有田川町



事業箇所位置図(日高振興局建設部管内)


凡例
 事業箇所

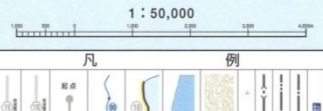


表		河川表	
国道	No.	2級河川	No.
2号	73	前田川	127
4号	74	由良川	128
5号	75	比井川	129
3路線	76	産濃川	130
	77	南出川	132
風道	78	日高川	133
龍川線	79	和田川	134
龍川線	80	和田川	135
龍川線	81	志賀川	136
由良線	82	小中川	137
中津線	83	三河谷川	138
風道	84	片河谷川	139
印南線	85	比井路谷川	141
龍川線	87	池田川	142
印南線	88	東裏川	143
南部線	89	森後川	144
11路線	90	茶安川	145
	91	茶安川	146
風道	92	東谷川(御坊)	147
御坊線	93	北吉田川	148
由良線	94	千津川	149
車道線	95	堂閉川	150
港線	96	財部川	151
公園線	97	下川	152
坊線	98	土生川	153
龍川線	99	東川	154
松原線	100	中津川	155
松原線	101	沖野川	156
印佐線	102	小津茂谷川	157
印佐線	103	岩の谷川	158
川宮線	104	伊佐の川	159
金屋線	105	高津尾川	160
車道線	106	二上川	161
龍川線	107	弥谷川	162
龍川線	108	愛川	163
車道線	109	初瀬川	164
の地線	110	猪谷川	165
井口線	111	寒川	166
車道線	112	西の川	167
20路線	113	瀬日川	168
	114	小敷川	169
林道	118	野々子川	170

海岸保全区域表(農林水産省所管海岸)			
No.	沿岸名	海岸名	地区海岸名
農6	紀伊水道	衣三	尾川
農7	目津	津戸	津井
農8	紀州瀬	三尾	合母
農9	野	西	尾
農10	広	野	福井

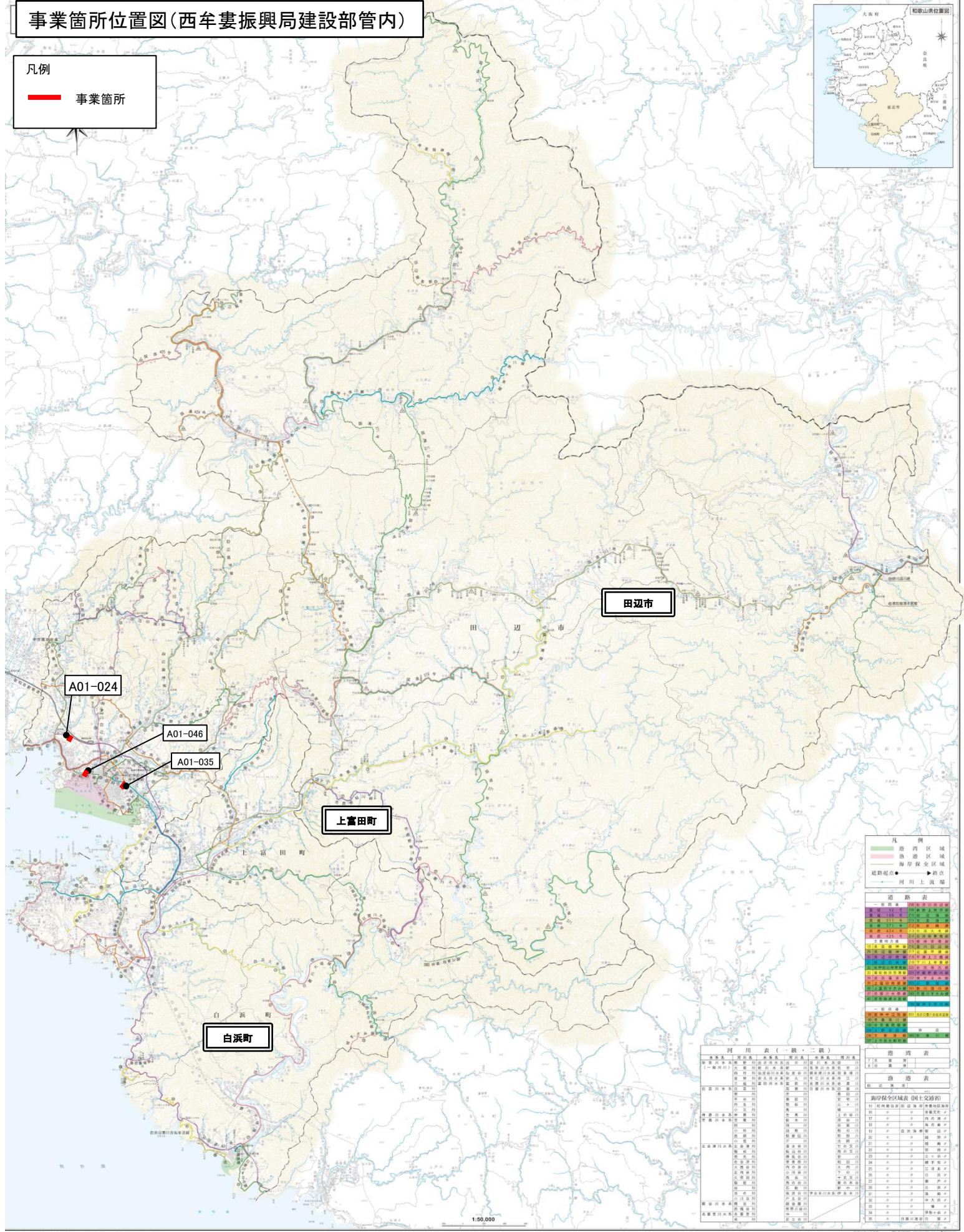
海岸保全区域表(国土交通省河川局所管海岸)			
No.	沿岸名	海岸名	地区海岸名
6	紀州瀬	日高	小瀬
7	比	比	井
8	阿	阿	尾
9	美	美	吉
10	御	御	幸
11	野	野	野
12	南	南	野
13	南	南	野
14	南	南	野

海岸保全区域表(国土交通省港湾局所管海岸)			
No.	沿岸名	海岸名	地区海岸名
6	紀州瀬	日高	小瀬
7	比	比	井
8	阿	阿	尾
9	美	美	吉
10	御	御	幸
11	野	野	野
12	南	南	野
13	南	南	野
14	南	南	野



事業箇所位置図(西牟婁振興局建設部管内)

凡例
— 事業箇所



凡例

- 造湾区域
- 造港区域
- 海岸保全区域
- 短期起点
- 河川上流端

道路表

道路種別	道路番号	道路名称	道路種別	道路番号	道路名称
国道路	11	山形県道	国道路	11	山形県道
県道	11	山形県道	県道	11	山形県道
市道	11	山形市道	市道	11	山形市道
町道	11	山形町道	町道	11	山形町道
村道	11	山形村道	村道	11	山形村道

河川表(一級一級)

河川番号	河川名称	河川種別	河川番号	河川名称	河川種別
11	山形川	一級河川	11	山形川	一級河川
12	山形川	一級河川	12	山形川	一級河川
13	山形川	一級河川	13	山形川	一級河川
14	山形川	一級河川	14	山形川	一級河川
15	山形川	一級河川	15	山形川	一級河川

港湾表

港湾番号	港湾名称	港湾種別	港湾番号	港湾名称	港湾種別
11	山形港	港湾	11	山形港	港湾
12	山形港	港湾	12	山形港	港湾
13	山形港	港湾	13	山形港	港湾
14	山形港	港湾	14	山形港	港湾
15	山形港	港湾	15	山形港	港湾

造港表

造港番号	造港名称	造港種別	造港番号	造港名称	造港種別
11	山形港	造港	11	山形港	造港
12	山形港	造港	12	山形港	造港
13	山形港	造港	13	山形港	造港
14	山形港	造港	14	山形港	造港
15	山形港	造港	15	山形港	造港

海岸保全区域表(国土交通省)

海岸保全区域番号	海岸保全区域名称	海岸保全区域種別	海岸保全区域番号	海岸保全区域名称	海岸保全区域種別
11	山形海岸	海岸保全区域	11	山形海岸	海岸保全区域
12	山形海岸	海岸保全区域	12	山形海岸	海岸保全区域
13	山形海岸	海岸保全区域	13	山形海岸	海岸保全区域
14	山形海岸	海岸保全区域	14	山形海岸	海岸保全区域
15	山形海岸	海岸保全区域	15	山形海岸	海岸保全区域

