

社会資本総合整備計画 防災・安全交付金

令和08年02月03日

計画の名称	15 国土強靱化地域計画に基づく防災・減災対策（防災・安全）												
計画の期間	令和07年度～令和11年度（5年間）								重点配分対象の該当				
交付対象	和歌山県, みなべ町, 那智勝浦町, 日高川町, 和歌山市, 高野町, 有田川町, 田辺市, 由良町, 新宮市												
計画の目標	国土強靱化地域計画に基づき、防災・減災対策に資する道路改築事業や道路構造物の耐震化等を行うことで、災害時にも安全に通行できる道路環境の創出を目指す。												
全体事業費（百万円）	合計（A+B+C+D）	177,909	A	177,909	B	0	C	0	D	0	効果促進事業費の割合 C / (A+B+C+D)	0	%

番号	計画の成果目標（定量的指標）			
	定量的指標の定義及び算定式	定量的指標の現況値及び目標値		
		当初現況値	中間目標値	最終目標値
1	緊急輸送道路上の橋梁の耐震化率 緊急輸送道路に指定されている県管理道路の橋梁耐震化を計画期間内に達成する。 (県管理緊急輸送道路上の耐震化完了橋梁数) / (県管理緊急輸送道路上の橋梁数)	R7.3	R12.3	R13.3
		95%	100%	100%

備考等	個別施設計画を含む	<input type="radio"/>	国土強靱化を含む	<input type="radio"/>	定住自立圏を含む	-	連携中枢都市圏を含む	-	流域水循環計画を含む	-	地域再生計画を含む	-
-----	-----------	-----------------------	----------	-----------------------	----------	---	------------	---	------------	---	-----------	---

A 基幹事業

基幹事業(大)	番号	事業種別	地域種別	交付対象	直接間接	事業者	種別1	種別2	要素となる事業名 (事業箇所)	事業内容 (延長・面積等)	市区町村名/ 港湾・地区名	事業実施期間(年度)					全体事業費 (百万円)	費用 便益比	個別施設計画 策定状況
												R07	R08	R09	R10	R11			
一体的に実施することにより期待される効果																			
備考																			
道路事業	A01-001	道路	一般	和歌山県	直接	和歌山県	国道	改築	(国)370号 矢立~九度山工区	現道拡幅(L=7.2km)	九度山町						7,200	1.1	-
	A01-002	道路	一般	和歌山県	直接	和歌山県	国道	改築	(国)371号 東~殿原工区	現道拡幅(L=4.8km)	田辺市						3,700	1.2	-
	A01-003	道路	一般	和歌山県	直接	和歌山県	国道	改築	(国)480号 相ノ浦~花園中南工区	現道拡幅(L=5.7km)	高野町~かつらぎ町						12,800	-	-
	A01-004	道路	一般	和歌山県	直接	和歌山県	都道府県道	改築	(主)御坊中津線 下田原~上田原	現道拡幅(L=2.4km)	日高川町						3,700	-	-
	A01-005	道路	一般	和歌山県	直接	和歌山県	都道府県道	改築	(一)平瀬上三栖線 中辺路町西谷~上野	現道拡幅(L=1.8km)	田辺市						7,200	-	-
	A01-006	道路	一般	和歌山県	直接	和歌山県	都道府県道	改築	(一)奥佐々阪井線 下佐々~野上新	現道拡幅(L=1.7km)	紀美野町~海南市						800	-	-

A 基幹事業

基幹事業(大)	番号	事業種別	地域種別	交付対象	直接間接	事業者	種別1	種別2	要素となる事業名 (事業箇所)	事業内容 (延長・面積等)	市区町村名/ 港湾・地区名	事業実施期間(年度)					全体事業費 (百万円)	費用 便益比	個別施設計画 策定状況	
												R07	R08	R09	R10	R11				
一体的に実施することにより期待される効果																				
備考																				
道路事業	A01-007	道路	一般	和歌山県	直接	和歌山県	都道府 県道	改築	(主)かつらぎ桃山線 中鞆淵～桃山町黒川	現道拡幅(L=1.2km)	紀の川市						1,300	2.0	-	
	A01-008	道路	一般	和歌山県	直接	和歌山県	国道	改築	(国)480号 花園中南～ 花園梁瀬工区	現道拡幅(L=4.2km)	かつらぎ町						5,000	1.7	-	
	A01-009	道路	一般	和歌山県	直接	和歌山県	国道	改築	(国)371号 添野川～佐 田工区	現道拡幅(L=2.2km)	古座川町						2,640	1.6	-	
	A01-010	道路	一般	和歌山県	直接	和歌山県	都道府 県道	改築	(一)生石公園線 生石 ～彦ヶ瀬	現道拡幅(L=0.8km)	有田川町						900	-	-	
	A01-011	道路	一般	和歌山県	直接	和歌山県	都道府 県道	改築	(一)玄子小松原線 藤 田町吉田	現道拡幅(L=1.1km)	御坊市						600	-	-	
	A01-012	道路	一般	和歌山県	直接	和歌山県	都道府 県道	改築	(一)白浜久木線 庄川 ～久木	現道拡幅(L=4.7km)	白浜町						4,900	-	-	

A 基幹事業

基幹事業(大)	番号	事業種別	地域種別	交付対象	直接間接	事業者	種別1	種別2	要素となる事業名 (事業箇所)	事業内容 (延長・面積等)	市区町村名/ 港湾・地区名	事業実施期間(年度)					全体事業費 (百万円)	費用 便益比	個別施設計画 策定状況
												R07	R08	R09	R10	R11			
一体的に実施することにより期待される効果																			
備考																			
道路事業	A01-013	道路	一般	和歌山県	直接	和歌山県	都道府 県道	改築	(主)すさみ古座線 佐 本深谷～添野川	現道拡幅(L=5.7km)	すさみ町～古座 川町						900	-	-
	A01-014	道路	一般	和歌山県	直接	和歌山県	都道府 県道	改築	(一)川津高野線 下筒 香～上筒香	現道拡幅(L=5.5km)	高野町						4,400	1.2	-
	A01-015	道路	一般	和歌山県	直接	和歌山県	都道府 県道	新設	(主)有田川湯浅線 吉 川～田	バイパス(L=3.7km)	湯浅町						4,400	1.2	-
	A01-016	道路	一般	和歌山県	直接	和歌山県	都道府 県道	改築	(一)芳養清川線 上芳 養	現道拡幅(L=1.1km)	田辺市						1,300	1.1	-
	A01-017	道路	一般	和歌山県	直接	和歌山県	国道	改築	(国)370号 新城～花坂 工区	現道拡幅(L=2.5km)	かつらぎ町～高 野町						3,000	1.7	-
	A01-018	道路	一般	和歌山県	直接	和歌山県	国道	改築	(国)480号 板尾工区	現道拡幅(L=0.8km)	有田川町						1,600	1.0	-
	A01-019	道路	一般	和歌山県	直接	和歌山県	都道府 県道	改築	(主)上富田すさみ線 宇津木～玉伝	現道拡幅(L=2.0km)	白浜町						900	-	-

A 基幹事業

基幹事業(大)	番号	事業種別	地域種別	交付対象	直接間接	事業者	種別1	種別2	要素となる事業名 (事業箇所)	事業内容 (延長・面積等)	市区町村名/ 港湾・地区名	事業実施期間(年度)					全体事業費 (百万円)	費用 便益比	個別施設計画 策定状況	
												R07	R08	R09	R10	R11				
一体的に実施することにより期待される効果																				
備考																				
道路事業	A01-020	道路	一般	和歌山県	直接	和歌山県	都道府 県道	改築	(一) 柏御坊線 志賀	現道拡幅(L=2.0km)	日高町						900	-	-	
	A01-021	道路	一般	和歌山県	直接	和歌山県	都道府 県道	改築	(一) 紀伊停車場田井ノ 瀬線 小豆島~出島	バイパス(L=0.5km)	和歌山市						2,000	-	-	
	A01-022	道路	一般	和歌山県	直接	和歌山県	都道府 県道	改築	(一) 垣内貴志川線 貴 志川町高尾	現道拡幅(L=0.2km)	紀の川市						500	-	-	
	A01-023	道路	一般	和歌山県	直接	和歌山県	国道	修繕	国道橋梁耐震補強事業 高雄大橋ほか33橋	橋梁耐震補強(1次 34橋)	新宮市ほか						2,700	-	-	
	A01-024	道路	一般	和歌山県	直接	和歌山県	国道	修繕	国道橋梁耐震補強事業 西谷橋ほか28橋	橋梁耐震補強(2次 29橋)	田辺市						1,500	-	-	
	A01-025	道路	一般	和歌山県	直接	和歌山県	国道	修繕	国道橋梁耐震補強事業 熊野橋ほか2橋	橋梁耐震補強(3次 3橋)	田辺市						500	-	-	

A 基幹事業

基幹事業(大)	番号	事業種別	地域種別	交付対象	直接間接	事業者	種別1	種別2	要素となる事業名 (事業箇所)	事業内容 (延長・面積等)	市区町村名/ 港湾・地区名	事業実施期間(年度)					全体事業費 (百万円)	費用 便益比	個別施設計画 策定状況
												R07	R08	R09	R10	R11			
一体的に実施することにより期待される効果																			
備考																			
道路事業	A01-026	道路	一般	和歌山県	直接	和歌山県	都道府 県道	修繕	県道橋梁耐震補強事業 梶取橋ほか72橋	橋梁耐震補強(2次73橋)	海南市						6,625	-	-
	A01-027	道路	一般	和歌山県	直接	和歌山県	都道府 県道	修繕	県道橋梁耐震補強事業 高和橋ほか10橋	橋梁耐震補強(3次11橋)	田辺市						1,470	-	-
	A01-028	道路	一般	和歌山県	直接	和歌山県	国道	修繕	(国)168号ほか7路線 法面对策	法面对策(L=25.0km)	新宮市ほか						7,000	-	-
	A01-029	道路	一般	和歌山県	直接	和歌山県	都道府 県道	修繕	(主)かつらぎ桃山線ほ か188路線 法面对策	法面对策(L=120.0km)	紀の川市ほか						32,000	-	-
	A01-030	道路	一般	和歌山県	直接	和歌山県	都道府 県道	修繕	(主)かつらぎ桃山線ほ か188路線 道路照明LED 化	道路照明LED化(L=1900.0km)	紀の川市ほか						1,000	-	-
	A01-031	道路	一般	和歌山県	直接	和歌山県	国道	修繕	(国)168号ほか7路線 トンネル照明LED化	トンネル照明LED化(34トン ネル)	新宮市ほか						2,000	-	-

A 基幹事業

基幹事業(大)	番号	事業種別	地域種別	交付対象	直接間接	事業者	種別1	種別2	要素となる事業名 (事業箇所)	事業内容 (延長・面積等)	市区町村名/ 港湾・地区名	事業実施期間(年度)					全体事業費 (百万円)	費用 便益比	個別施設計画 策定状況	
												R07	R08	R09	R10	R11				
一体的に実施することにより期待される効果																				
備考																				
道路事業	A01-032	道路	一般	和歌山県	直接	和歌山県	都道府 県道	修繕	(主)御坊由良線ほか25 路線 トンネル照明LED化	トンネル照明LED化(36トン ネル)	由良町ほか						2,000	-	-	
	A01-033	道路	一般	和歌山県	直接	和歌山県	都道府 県道	修繕	県道橋梁耐震補強事業 港橋ほか6橋	橋梁耐震補強(1次 7橋)	和歌山市ほか						1,650	-	-	
	A01-034	道路	一般	和歌山県	直接	和歌山県	国道	修繕	国道橋梁耐震補強事業 神倉橋ほか52橋	橋梁耐震補強(1次 53橋)	新宮市ほか						800	-	-	
	A01-035	道路	一般	和歌山県	直接	和歌山県	国道	修繕	国道橋梁耐震補強事業 河鹿橋ほか77橋	橋梁耐震補強(2次 78橋)	九度山町ほか						1,000	-	-	
	A01-036	道路	一般	和歌山県	直接	和歌山県	都道府 県道	修繕	県道橋梁耐震補強事業 永山橋ほか14橋	橋梁耐震補強(1次 15橋)	和歌山市ほか						200	-	-	
	A01-037	道路	一般	和歌山県	直接	和歌山県	都道府 県道	修繕	県道橋梁耐震補強事業 加太跨線橋ほか132橋	橋梁耐震補強(2次 133橋)	和歌山市ほか						1,500	-	-	

A 基幹事業

基幹事業(大)	番号	事業種別	地域種別	交付対象	直接間接	事業者	種別1	種別2	要素となる事業名 (事業箇所)	事業内容 (延長・面積等)	市区町村名/ 港湾・地区名	事業実施期間(年度)					全体事業費 (百万円)	費用 便益比	個別施設計画 策定状況
												R07	R08	R09	R10	R11			
一体的に実施することにより期待される効果																			
備考																			
道路事業	A01-038	道路	一般	和歌山県	直接	和歌山県	国道	修繕	国道橋梁耐震補強事業 柱本橋ほか43橋	橋梁耐震補強(44橋)	橋本市ほか						3,500	-	-
	A01-039	道路	一般	和歌山県	直接	和歌山県	都道府 県道	修繕	県道橋梁耐震補強事業 雌滝橋ほか287橋	橋梁耐震補強(288橋)	紀の川市ほか						30,000	-	-
	A01-040	道路	一般	和歌山県	直接	和歌山県	国道	修繕	(国)168号ほか7路線 冠水対策	冠水対策(L=10.0km)	新宮市ほか						1,000	-	-
	A01-041	道路	一般	和歌山県	直接	和歌山県	都道府 県道	修繕	(主)かつらぎ桃山線ほ か188路線 冠水対策	冠水対策(L=10.0km)	紀の川市ほか						1,000	-	-
	A01-042	道路	一般	和歌山県	直接	和歌山県	都道府 県道	修繕	(主)有田湯浅線ほか10 路線 越波対策	越波対策(L=10.0km)	有田市ほか						1,000	-	-
	A01-043	道路	一般	和歌山県	直接	和歌山県	国道	修繕	(国)168号ほか7路線 道路照明LED化	道路照明LED化(L=700.0km)	新宮市ほか						1,000	-	-

A 基幹事業

基幹事業(大)	番号	事業種別	地域種別	交付対象	直接間接	事業者	種別1	種別2	要素となる事業名 (事業箇所)	事業内容 (延長・面積等)	市区町村名/ 港湾・地区名	事業実施期間(年度)					全体事業費 (百万円)	費用 便益比	個別施設計画 策定状況
												R07	R08	R09	R10	R11			
一体的に実施することにより期待される効果																			
備考																			
道路事業	A01-044	道路	一般	和歌山県	直接	和歌山県	国道	修繕	(国)168号ほか7路線 トンネル設備更新	トンネル設備更新(20トンネル)	新宮市ほか						1,000	-	策定済
	A01-045	道路	一般	和歌山県	直接	和歌山県	都道府 県道	修繕	(主)田辺龍神線ほか10 路線 トンネル設備更新	トンネル設備更新(13トンネル)	田辺市ほか						500	-	策定済
	A01-046	道路	一般	和歌山県	直接	和歌山県	国道	修繕	(国)168号ほか7路線 道路流出対策	道路流出対策(L=70.0km)	新宮市ほか						1,000	-	-
	A01-047	道路	一般	和歌山県	直接	和歌山県	都道府 県道	修繕	県道橋梁耐震補強事業 北谷橋ほか8橋	橋梁耐震補強(3次 9橋)	紀の川市ほか						500	-	-
	A01-048	道路	一般	和歌山県	直接	和歌山県	都道府 県道	修繕	(主)田辺龍神線ほか5路 線 道路流出対策	道路流出対策(L=20.0km)	田辺市ほか						300	-	-
	A01-049	道路	一般	和歌山県	直接	和歌山県	国道	修繕	(国)424号 越波対策	越波対策(L=0.2km)	田辺市						300	-	-
	A01-050	道路	一般	みなべ町	直接	みなべ町	市町村 道	改築	(他)東神野川線	現道拡幅(L=0.5km)	みなべ町						250	-	-

A 基幹事業

基幹事業(大)	番号	事業種別	地域種別	交付対象	直接間接	事業者	種別1	種別2	要素となる事業名 (事業箇所)	事業内容 (延長・面積等)	市区町村名/ 港湾・地区名	事業実施期間(年度)					全体事業費 (百万円)	費用 便益比	個別施設計画 策定状況	
												R07	R08	R09	R10	R11				
一体的に実施することにより期待される効果																				
備考																				
道路事業	A01-051	道路	一般	那智勝浦町	直接	那智勝浦町	市町村道	改築	町道朝日18号線改良事業	現道拡幅(L=0.09km)	那智勝浦町						110	-	-	
	A01-052	道路	一般	那智勝浦町	直接	那智勝浦町	市町村道	改築	町道大狗子線改良事業	交差点改良(1箇所)	那智勝浦町						30	-	-	
	A01-053	道路	一般	日高川町	直接	日高川町	市町村道	改築	(2)打尾浅間峠線	現道拡幅(L=0.2km)	日高川町						400	-	-	
	A01-054	道路	一般	和歌山市	直接	和歌山市	市町村道	修繕	和歌山市橋梁耐震事業	橋梁耐震補強	和歌山市						1,040	-	-	
	A01-055	道路	一般	高野町	直接	高野町	市町村道	修繕	高野町法面修繕事業	法面对策(4箇所)	高野町						100	-	-	
	A01-056	道路	一般	有田川町	直接	有田川町	市町村道	修繕	(1)歡喜寺松原修理川線	法面对策(L=2.0km)	有田川町						1,000	-	-	

A 基幹事業

基幹事業(大)	番号	事業種別	地域種別	交付対象	直接間接	事業者	種別1	種別2	要素となる事業名 (事業箇所)	事業内容 (延長・面積等)	市区町村名/ 港湾・地区名	事業実施期間(年度)					全体事業費 (百万円)	費用 便益比	個別施設計画 策定状況	
												R07	R08	R09	R10	R11				
一体的に実施することにより期待される効果																				
備考																				
道路事業	A01-057	道路	一般	日高川町	直接	日高川町	市町村道	修繕	(1)川原河初湯川線	法面对策(L=0.8km)	日高川町						550	-	-	
	A01-058	道路	一般	田辺市	直接	田辺市	市町村道	修繕	(他)九鬼八木尾線	橋梁耐震補強(2橋)	田辺市						240	-	-	
	A01-059	道路	一般	和歌山市	直接	和歌山市	市町村道	修繕	(他)四箇郷67号線	橋梁耐震補強	和歌山市						62	-	-	
	A01-060	道路	一般	由良町	直接	由良町	市町村道	修繕	(1) - 3号線	法面对策(L=1.0km)	由良町						100	-	-	
	A01-061	道路	一般	日高川町	直接	日高川町	市町村道	修繕	(他)和佐栗屋谷線	現道拡幅(L=0.2km)	日高川町						150	-	-	
	A01-062	道路	一般	新宮市	直接	新宮市	市町村道	修繕	(1)王子ヶ浜線	橋梁耐震補強(1橋)	新宮市						35	-	-	

A 基幹事業

基幹事業(大)	番号	事業種別	地域種別	交付対象	直接間接	事業者	種別1	種別2	要素となる事業名 (事業箇所)	事業内容 (延長・面積等)	市区町村名/ 港湾・地区名	事業実施期間(年度)					全体事業費 (百万円)	費用 便益比	個別施設計画 策定状況
												R07	R08	R09	R10	R11			
一体的に実施することにより期待される効果																			
備考																			
道路事業	A01-063	道路	一般	田辺市	直接	田辺市	市町村道	修繕	(1)明洋団地古町線外 1線	橋梁耐震補強(2橋)	田辺市						57	-	-
	A01-064	道路	一般	和歌山県	直接	和歌山県	都道府県道	改築	(一)長井古座線 中里	バイパス(L=0.7km)	那智勝浦町						100	-	-
											小計						177,909		
											合計						177,909		

交付金の執行状況

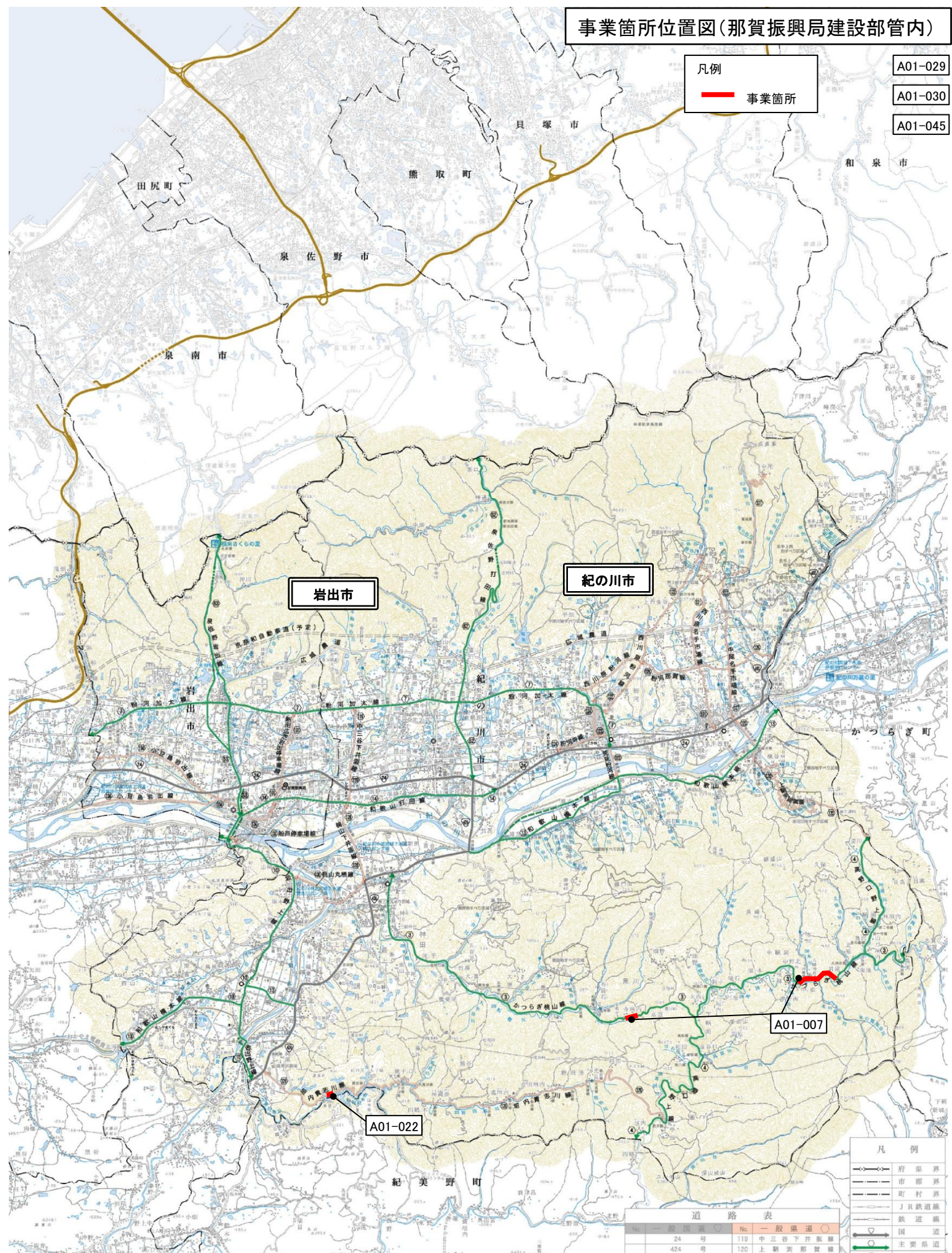
(単位：百万円)

	R07				
配分額 (a)	0				
計画別流用増 減額 (b)	0				
交付額 (c=a+b)	0				
前年度からの繰越額 (d)	0				
支払済額 (e)	0				
翌年度繰越額 (f)	0				
うち未契約繰越額 (g)	0				
不用額 (h = c+d-e-f)	0				
未契約繰越率+不用率 (i = (g+h)/(c+d))%	0				
未契約繰越率+不用率が10%を超えている場合その理由					

事業箇所位置図(那賀振興局建設部管内)

凡例
 事業箇所

- A01-029
- A01-030
- A01-045



岩出市

紀の川市

A01-007

A01-022

凡例

-  府県界
-  市郡界
-  町村界
-  JR鉄道線
-  鉄道線
-  国道
- 主要県道

道路表

No.	一般国道	No.	一般県道
24	号	119	中三谷下井敷線
424	号	120	上額美那野線

事業箇所位置図(有田振興局建設部管内)

- A01-028
- A01-041
- A01-042
- A01-043
- A01-046

凡例
— 事業箇所

有田市

湯浅町

広川町

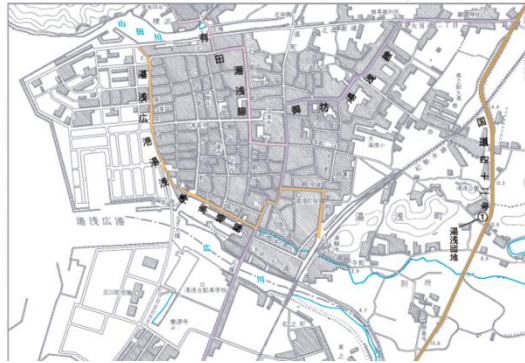
有田川町

A01-010

A01-018

A01-056

A01-015



事業箇所位置図(日高振興局建設部管内)

- A01-029
- A01-030
- A01-032
- A01-041
- A01-043

凡例
— 事業箇所

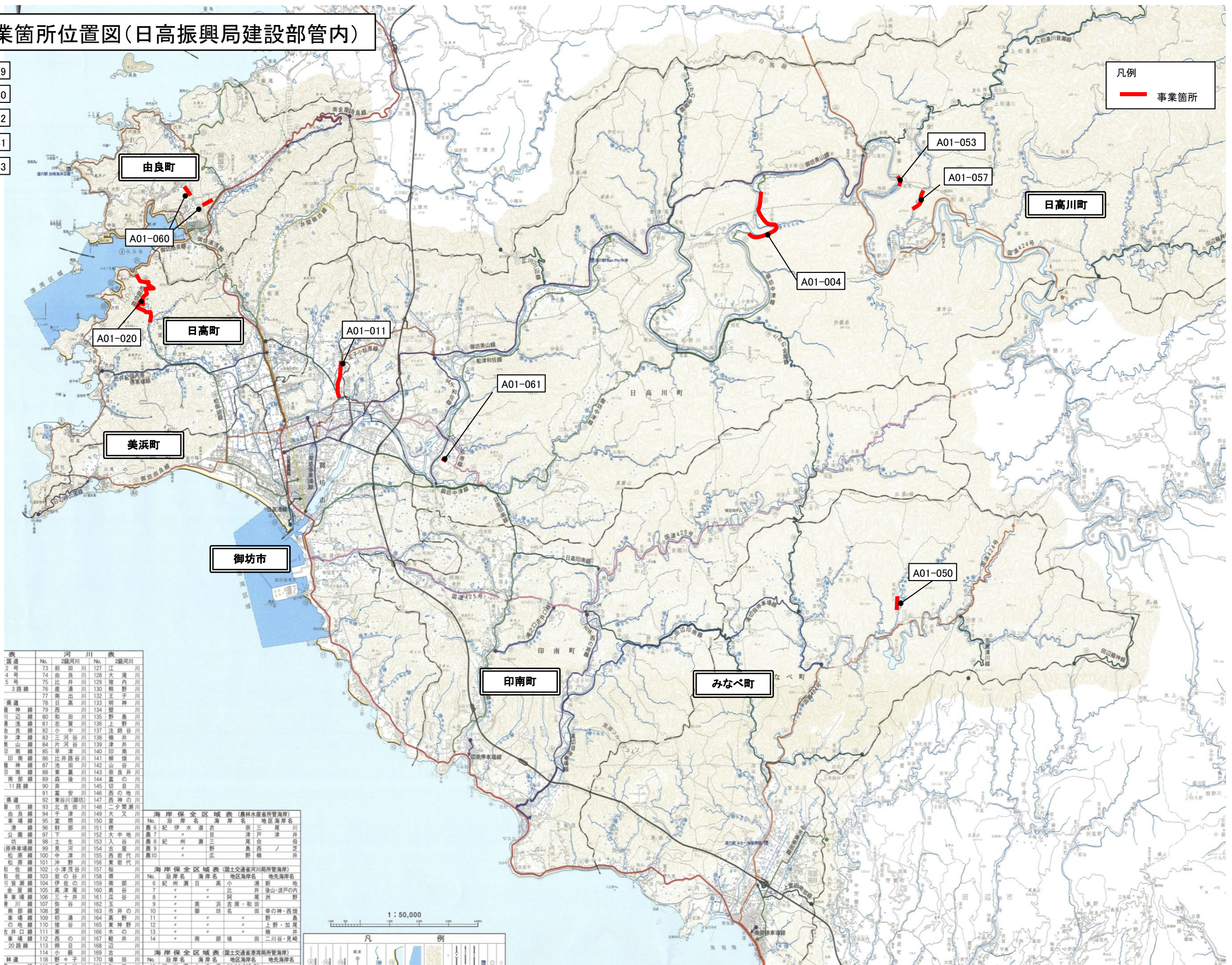


表 河川表			
No.	2級河川	No.	2級河川
2号	73 前田川	127	江川
4号	74 由良川	128	大津川
5号	75 比井川	129	塘内川
3路線	76 産津川	130	熊野川
	77 雨出川	132	王子川
県道	78 日高川	133	明神川
川辺線	79 西川	134	壁川
志浅線	81 志賀川	136	上野川
由良線	82 小中川	137	法郎谷川
中津線	83 三河谷川	138	橋井川
美山線	84 片谷川	139	津井川
印南線	85 早津川	140	印南川
川南線	86 比井路谷川	141	柳徳川
川神線	87 池田川	142	山谷川
印南線	88 東裏川	143	奈良井川
印南線	89 森の谷川	144	富の川
11路線	90 芥安川	145	切目川
県道	91 富安川	146	西の地川
県道	92 東谷川(御坊)	147	西神の川
御坊線	93 北吉田川	148	ニタ間瀬川
由良線	94 千津川	149	大又川
津場線	95 家閉川	150	高野川
津場線	96 野の谷川	152	高野川
公園線	97 下川	152	大中地川
坊線	98 土生川	153	入谷川
原野線	99 見河川	154	古屋川
松原線	100 中津川	155	西岩代川
松原線	101 沖野川	156	東岩代川
印佐線	102 小津茂谷川	157	桜川
印佐線	103 野の谷川	158	塚川
川原線	104 伊佐の川	159	南部川
金屋線	105 高津尾川	160	奥谷川
平車線	106 三井川	161	瓜谷川
津川線	107 弥谷川	162	玉川
南部線	108 家川	163	市井の川
津場線	109 津の谷川	164	高野川
の地線	110 津の谷川	165	東神野川
古井口線	111 家川	166	木の川
津場線	112 西の川	167	軽井川
20路線	113 瀬日川	168	辺川
	114 小敷川	169	古川
林道	118 野々子川	170	田川

海岸保全区域表(農林水産省所管海岸)			
No.	沿岸名	海岸名	地区海岸名
6	伊水	津井	津井
7	紀州	三尾	尾合
8	紀州	三尾	尾合
9	野	西	野
10	広	野	野

海岸保全区域表(国土交通省河川局所管海岸)			
No.	沿岸名	海岸名	地区海岸名
6	紀州	日高	小津
7	比井	後山	波戸の内
8	阿	野	洲
9	美	浜	吉原・和田
10	御	坊	名
11	野	野	幸の神・西
12	野	野	野
13	上	野	加尾
14	南	部	田

海岸保全区域表(国土交通省港湾局所管海岸)			
No.	沿岸名	海岸名	地区海岸名
6	紀州	日高	小津
7	比井	後山	波戸の内
8	阿	野	洲
9	美	浜	吉原・和田
10	御	坊	名
11	野	野	幸の神・西
12	野	野	野
13	上	野	加尾
14	南	部	田

1:50,000

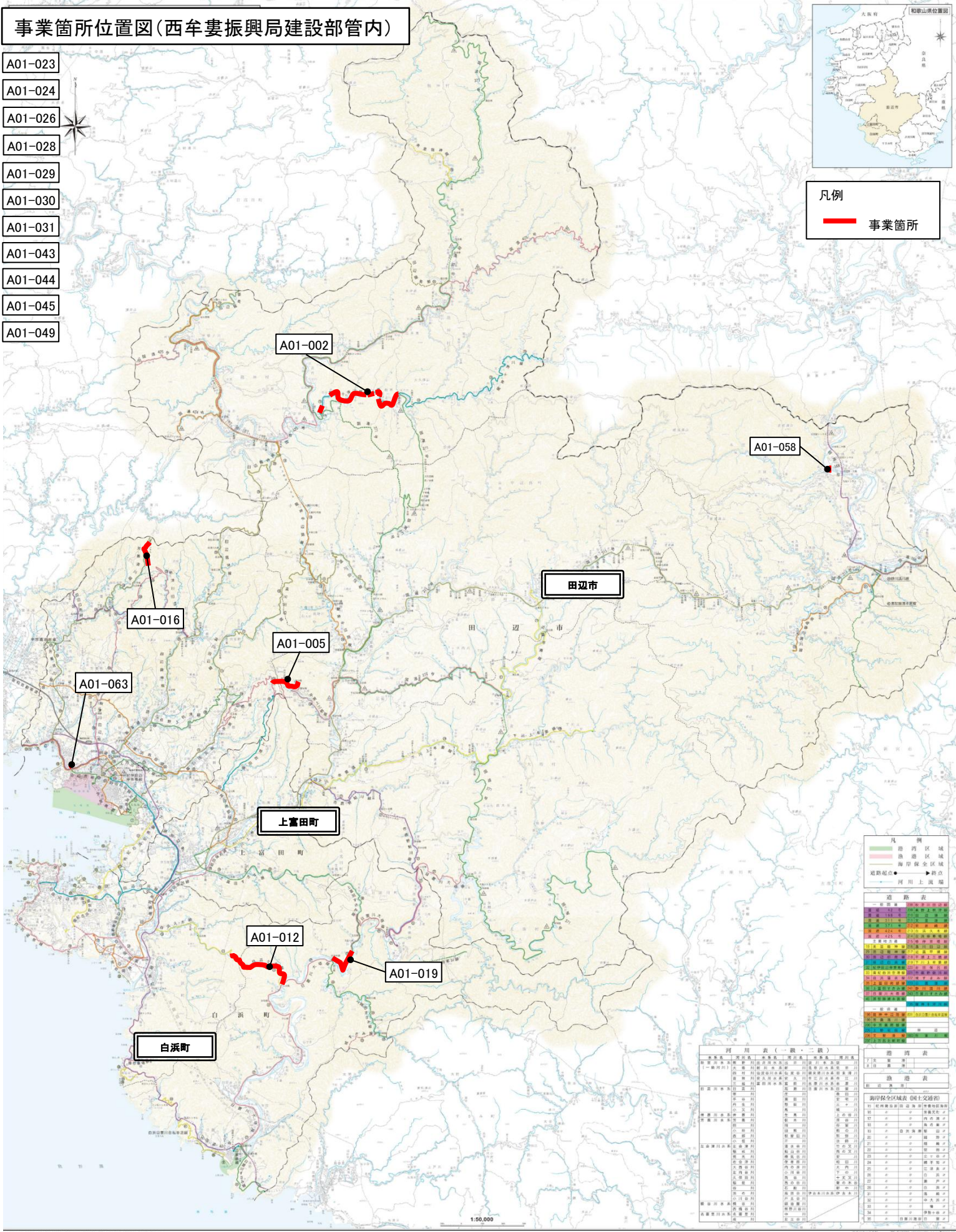
凡例

事業箇所位置図(西牟婁振興局建設部管内)

- A01-023
- A01-024
- A01-026
- A01-028
- A01-029
- A01-030
- A01-031
- A01-043
- A01-044
- A01-045
- A01-049



凡例
— 事業箇所



凡例

- 港湾区域
- 漁港区域
- 海岸保全区域
- 道路起点 ● 終点
- 河川上流端

道路表

道路種別	道路名称	起点	終点
国道路	国道163号	上富田町	田辺市
県道	県道1号	上富田町	白浜町
市道	市道1号	田辺市	田辺市
町道	町道1号	上富田町	上富田町
村道	村道1号	白浜町	白浜町

河川表(一般・二級)

河川名称	起点	終点
白浜川	白浜町	白浜町
上富田川	上富田町	上富田町
田辺川	田辺市	田辺市

港湾表

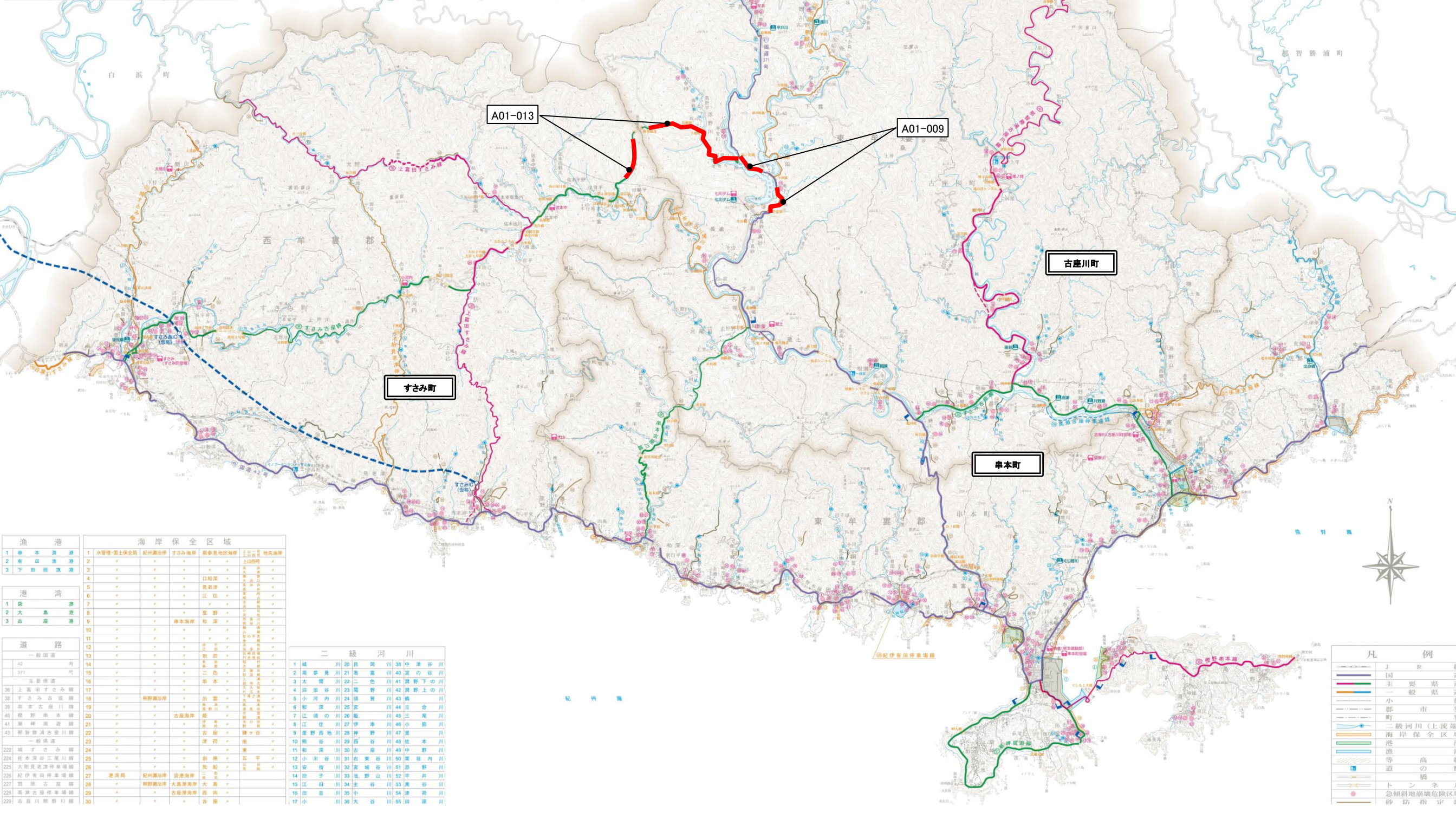
港湾名称	種別	水深
白浜港	漁港	10m
上富田港	漁港	10m

海岸保全区域表(国土交通省)

区域名称	種別	水深
白浜海岸	海岸保全	10m
上富田海岸	海岸保全	10m

事業箇所位置図(東牟婁振興局串本建設部管内)

A01-026	A01-029	A01-030	A01-043
23 大間地 S52.5.7 58 江 住 S59.5.26 93 窪原(1) S63.8.10 126 月野 湖 H 5.5.14 163 鹿見上地 H 9.2.7 198 大東海岸 H14.6.26	24 田 崎 S52.5.7 59 唯 切 S60.3.16 94 向 島 S63.8.10 129 江住寺前 H 6.5.13 164 宮の平 H 9.2.7 199 田野々 H14.6.26	25 洞 谷 S52.5.7 60 田庄向地(1) S60.3.16 95 種 松 S63.8.10 130 大島谷 H 6.5.13 165 瀧野々 H 9.2.7 200 下地平 H14.6.26	26 江 田 S52.5.7 61 田庄向地(2) S60.3.16 96 桂 島 S63.8.10 131 大島谷 H 6.5.13 166 瀧の坪 H 9.2.7 201 中地平 H14.6.26
27 和深金崎 S53.3.16 62 和深小沢(1) S60.3.16 97 坊 地 H 1.12.1 132 立野東 H 6.5.13 167 明神上地 H 9.2.7 202 大原平 H14.6.26	28 岡ノ鼻 S53.3.16 63 江田(2) S60.3.16 98 橋 坂 H 1.12.1 133 江須之川 H 7.4.18 168 赤 崎 H 9.2.7 203 鹿 地 H14.7.23	29 東 地 S53.3.16 64 大島谷 S61.1.16 99 尾ノ瀧 H 1.12.1 134 石 橋 H 7.4.18 169 杖 民 H 9.2.7 204 江 住 H14.7.23	30 塩屋谷 S53.3.16 65 鹿野原 S61.1.16 100 出雲(2) H 1.12.1 135 下 地 H 7.4.18 170 山 手 H 9.2.7 205 防 巴 H14.7.23
31 櫻野下鼻 S53.3.16 66 真 土 S61.1.16 101 高 富 H 1.12.1 136 口 和 深 H 7.4.18 171 寺・玉置地 H 9.2.7 206 大山口東 H14.7.23	32 笹ノ平見 S53.3.16 67 笹 野 S61.1.16 102 大 谷 H 1.12.1 137 紀伊郡282 寺 H 9.2.7 207 田庄大川東 H14.7.23	33 出雲向地 S53.5.6 68 大間地 S61.11.13 103 口 和 深 H 1.12.1 138 明 神 H 7.4.18 173 二色法寺寺 H10.4.17 208 田庄向地 H14.7.23	34 有田良間 S53.5.6 69 立野東 S61.11.13 104 鹿 野 原 H 3.1.11 139 丸 山 地 H 7.4.18 174 江田加多井 H10.4.17 209 大島田代 H14.7.23
35 里野西地川 S33.12.16 70 櫻 谷 川 H 1.10.21	35 有田東地 S53.5.6 70 立野東 S61.11.13 105 田庄(4) H 3.1.11 140 大 朝 H 7.4.18 175 津 原 東 H10.4.17 210 赤 山 H14.7.23		



漁 港		海岸保全区域			
1 串本漁港	1 水管理・国土保全局 紀州漁港	すさみ海岸	鹿野地区海岸	上野田地区海岸	上野田地区海岸
2 有田漁港	2 *	3 *	4 *	5 *	6 *
3 下田漁港	3 *	4 *	5 *	6 *	7 *
	4 *	5 *	6 *	7 *	8 *
	5 *	6 *	7 *	8 *	9 *
	6 *	7 *	8 *	9 *	10 *
	7 *	8 *	9 *	10 *	11 *
	8 *	9 *	10 *	11 *	12 *
	9 *	10 *	11 *	12 *	13 *
	10 *	11 *	12 *	13 *	14 *
	11 *	12 *	13 *	14 *	15 *
	12 *	13 *	14 *	15 *	16 *
	13 *	14 *	15 *	16 *	17 *
	14 *	15 *	16 *	17 *	18 *
	15 *	16 *	17 *	18 *	19 *
	16 *	17 *	18 *	19 *	20 *
	17 *	18 *	19 *	20 *	21 *
	18 *	19 *	20 *	21 *	22 *
	19 *	20 *	21 *	22 *	23 *
	20 *	21 *	22 *	23 *	24 *
	21 *	22 *	23 *	24 *	25 *
	22 *	23 *	24 *	25 *	26 *
	23 *	24 *	25 *	26 *	27 *
	24 *	25 *	26 *	27 *	28 *
	25 *	26 *	27 *	28 *	29 *
	26 *	27 *	28 *	29 *	30 *

二 級 河 川	
1 城 川	20 貝 川
2 湖 川	21 高 川
3 大 川	22 二 色 川
4 沼 田 川	23 鹿 野 川
5 小 河 内 川	24 鹿 野 川
6 和 深 川	25 宮 川
7 江 須 川	26 鹿 野 川
8 江 住 川	27 伊 野 川
9 里 野 西 地 川	28 神 野 川
10 鹿 谷 川	29 西 谷 川
11 和 深 川	30 古 座 川
12 小 河 内 川	31 古 座 川
13 安 南 川	32 宮 城 谷 川
14 田 子 川	33 池 野 山 川
15 江 田 川	34 主 谷 川
16 田 庄 川	35 小 川
17 小 川	36 大 谷 川

凡 例	
	国 道
	主 要 県 道
	一 般 県 道
	小 道
	郡 市 道
	町 道
	二 級 河 川 (上 流 部)
	海 岸 保 全 区 域
	漁 港
	等 高 線
	道 の 標 高
	ト ン ネル
	急 傾 斜 地 崩 落 危 険 区 域
	砂 防 指 定 区 域

