

社会資本総合整備計画 防災・安全交付金

令和08年02月03日

計画の名称	14 国土強靱化地域計画に基づく防災・減災対策（防災・安全）（重点）												
計画の期間	令和07年度～令和11年度（5年間）										重点配分対象の該当	○	
交付対象	和歌山県												
計画の目標	国土強靱化地域計画に基づき、防災・減災対策に資する道路改築事業等を行うことで、災害時にも安全に通行できる道路環境の創出を目指す。												
全体事業費（百万円）	合計（A+B+C+D）	92,900	A	92,900	B	0	C	0	D	0	効果促進事業費の割合 C / (A+B+C+D)	0	%

番号	計画の成果目標（定量的指標） 定量的指標の定義及び算定式	定量的指標の現況値及び目標値		
		当初現況値	中間目標値	最終目標値
		R7.3	R11.3	R12.3
1	防災減災対策事業箇所の通行安全確保率 国土強靱化地域計画に基づき実施する防災・減災対策事業において、本整備計画を活用し当該対策が完了し、通行の安全が確保された割合を評価する (本整備計画において対策を完了した事業箇所数[箇所]) / (R7.3時点における本整備計画にて対策を行う事業箇所数[箇所])	0%	100%	100%

備考等	個別施設計画を含む	-	国土強靱化を含む	○	定住自立圏を含む	-	連携中枢都市圏を含む	-	流域水循環計画を含む	-	地域再生計画を含む	-
-----	-----------	---	----------	---	----------	---	------------	---	------------	---	-----------	---

A 基幹事業

基幹事業(大)	番号	事業種別	地域種別	交付対象	直接間接	事業者	種別1	種別2	要素となる事業名 (事業箇所)	事業内容 (延長・面積等)	市区町村名/ 港湾・地区名	事業実施期間(年度)					全体事業費 (百万円)	費用 便益比	個別施設計画 策定状況
												R07	R08	R09	R10	R11			
一体的に実施することにより期待される効果																			
備考																			
道路事業	A01-001	道路	一般	和歌山県	直接	和歌山県	都道府 県道	改築	(一)龍神十津川線 龍 神村丹生ノ川	現道拡幅(L=0.6km)	田辺市						800	-	-
	A01-002	道路	一般	和歌山県	直接	和歌山県	国道	改築	(国)370号 美里4工区	バイパス(L=2.7km)	紀美野町						8,500	-	-
	A01-003	道路	一般	和歌山県	直接	和歌山県	国道	改築	(国)371号 石船~向山 工区	現道拡幅(L=0.9km)	田辺市						900	-	-
	A01-004	道路	一般	和歌山県	直接	和歌山県	国道	改築	(国)424号 西ヶ峯~上 谷拡幅	現道拡幅(L=5.1km)	有田川町~海南 市						9,800	-	-
	A01-005	道路	一般	和歌山県	直接	和歌山県	国道	改築	(国)425号 田辺市工区	現道拡幅(L=0.8km)	田辺市						1,250	-	-
	A01-006	道路	一般	和歌山県	直接	和歌山県	国道	改築	(国)480号 有田川工区	現道拡幅(L=1.6km)	有田川町~有田 市						1,410	-	-
	A01-007	道路	一般	和歌山県	直接	和歌山県	都道府 県道	改築	(一)野上清水線 梅本 ~坂本	現道拡幅(L=2.6km)	紀美野町						4,800	-	-

A 基幹事業

基幹事業(大)	番号	事業種別	地域種別	交付対象	直接間接	事業者	種別1	種別2	要素となる事業名 (事業箇所)	事業内容 (延長・面積等)	市区町村名/ 港湾・地区名	事業実施期間(年度)					全体事業費 (百万円)	費用 便益比	個別施設計画 策定状況
												R07	R08	R09	R10	R11			
一体的に実施することにより期待される効果																			
備考																			
道路事業	A01-008	道路	一般	和歌山県	直接	和歌山県	都道府 県道	改築	(一)二見御幸辻停車場 線 隅田町平野～隅田町 山内	現道拡幅(L=2.0km)	橋本市						2,400	1.0	-
	A01-009	道路	一般	和歌山県	直接	和歌山県	都道府 県道	改築	(主)御坊美山線 藤田 町藤井	現道拡幅(L=1.0km)	御坊市						1,500	1.5	-
	A01-010	道路	一般	和歌山県	直接	和歌山県	国道	改築	(国)480号 押手～杉野 原工区	現道拡幅(L=2.1km)	有田川町						3,500	1.2	-
	A01-011	道路	一般	和歌山県	直接	和歌山県	国道	改築	(国)169号 竹原工区	現道拡幅(L=1.1km)	北山村						1,800	-	-
	A01-012	道路	一般	和歌山県	直接	和歌山県	国道	改築	(国)370号 矢立～九度 山工区	現道拡幅(L=5.9km)	高野町～九度山 町						5,800	1.1	-
	A01-013	道路	一般	和歌山県	直接	和歌山県	国道	改築	(国)371号 古座川町工 区	現道拡幅(L=3.0km)	古座川町						1,480	-	-
	A01-014	道路	一般	和歌山県	直接	和歌山県	国道	改築	(国)424号 福井工区	現道拡幅(L=1.7km)	田辺市						1,800	1.2	-

A 基幹事業

基幹事業(大)	番号	事業種別	地域種別	交付対象	直接間接	事業者	種別1	種別2	要素となる事業名 (事業箇所)	事業内容 (延長・面積等)	市区町村名/ 港湾・地区名	事業実施期間(年度)					全体事業費 (百万円)	費用 便益比	個別施設計画 策定状況	
												R07	R08	R09	R10	R11				
一体的に実施することにより期待される効果																				
備考																				
道路事業	A01-015	道路	一般	和歌山県	直接	和歌山県	国道	改築	(国)425号 小家谷工区	現道拡幅(L=3.8km)	田辺市						7,600	-	-	
	A01-016	道路	一般	和歌山県	直接	和歌山県	国道	改築	(国)480号 紀の川市工区	現道拡幅(L=0.6km)	紀の川市							1,060	-	-
	A01-017	道路	一般	和歌山県	直接	和歌山県	都道府県道	改築	(主)海南金屋線 別所~上六川	バイパス(L=5.0km)	海南市~有田川町							9,800	-	-
	A01-018	道路	一般	和歌山県	直接	和歌山県	都道府県道	改築	(主)御坊由良線 阿尾~小引	現道拡幅(L=1.2km)	日高町~由良町							2,000	-	-
	A01-019	道路	一般	和歌山県	直接	和歌山県	都道府県道	改築	(主)上富田南部線 上万呂~中万呂	現道拡幅(L=1.0km)	田辺市							1,200	4.1	-
	A01-020	道路	一般	和歌山県	直接	和歌山県	都道府県道	改築	(主)上富田すさみ線 江住	バイパス(L=0.3km)	すさみ町							3,000	1.1	-
A01-021	道路	一般	和歌山県	直接	和歌山県	都道府県道	改築	(主)すさみ古座線 周参見~小河内	現道拡幅(L=4.9km)	すさみ町							7,600	-	-	

A 基幹事業


基幹事業(大)	番号	事業種別	地域種別	交付対象	直接間接	事業者	種別1	種別2	要素となる事業名 (事業箇所)	事業内容 (延長・面積等)	市区町村名/ 港湾・地区名	事業実施期間(年度)					全体事業費 (百万円)	費用 便益比	個別施設計画 策定状況
												R07	R08	R09	R10	R11			
一体的に実施することにより期待される効果																			
備考																			
道路事業	A01-029	道路	一般	和歌山県	直接	和歌山県	都道府 県道	改築	(一)垣内貴志川線 貴 志川町高尾~貴志川町岸 小野	現道拡幅(L=0.2km)	紀の川市						500	-	-
											小計						92,900		
											合計						92,900		

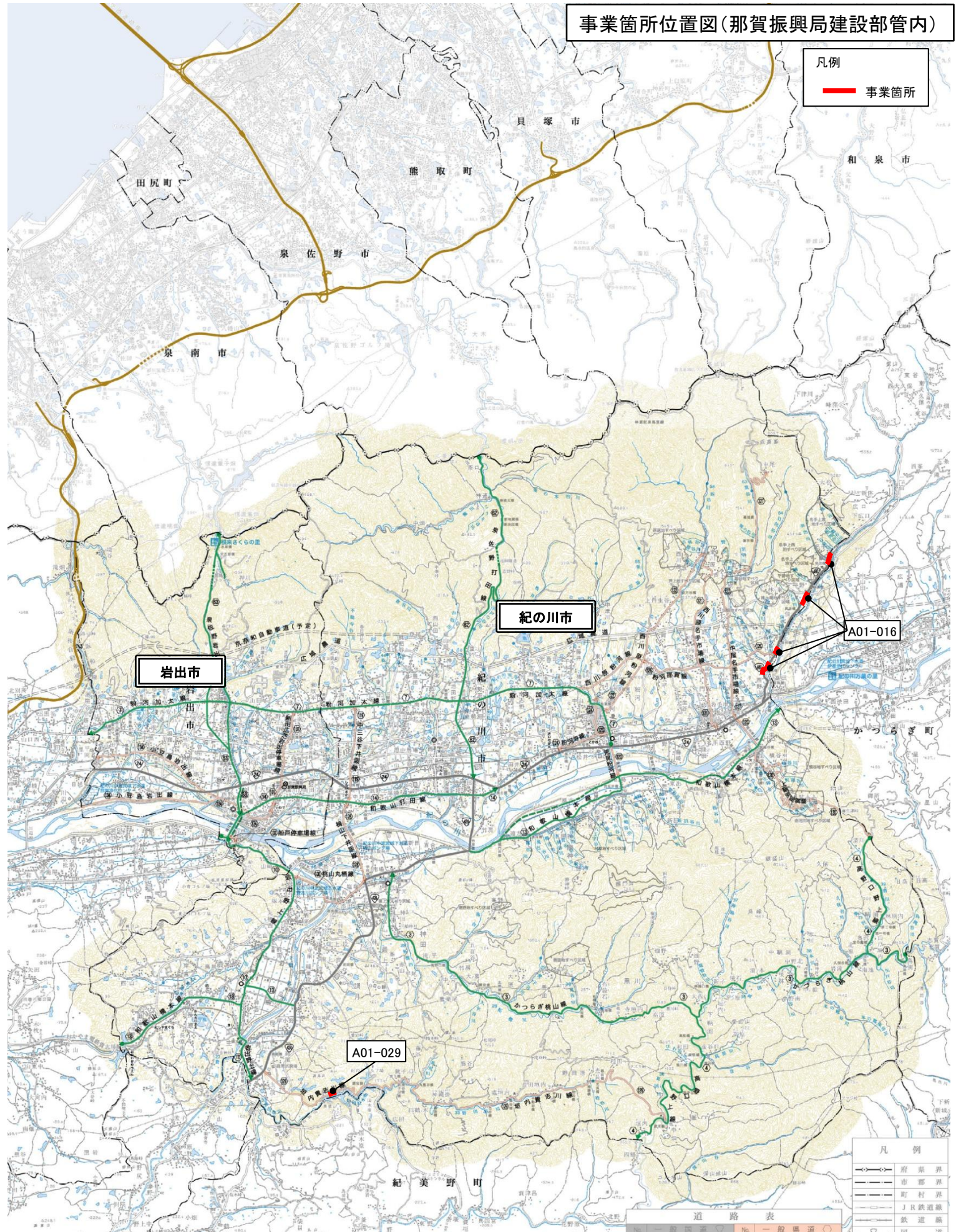
交付金の執行状況


(単位：百万円)

	R07				
配分額 (a)	0				
計画別流用増 減額 (b)	0				
交付額 (c=a+b)	0				
前年度からの繰越額 (d)	0				
支払済額 (e)	0				
翌年度繰越額 (f)	0				
うち未契約繰越額 (g)	0				
不用額 (h = c+d-e-f)	0				
未契約繰越率+不用率 (i = (g+h)/(c+d))%	0				
未契約繰越率+不用率が10%を超えている場合その理由					

事業箇所位置図(那賀振興局建設部管内)

凡例
 事業箇所



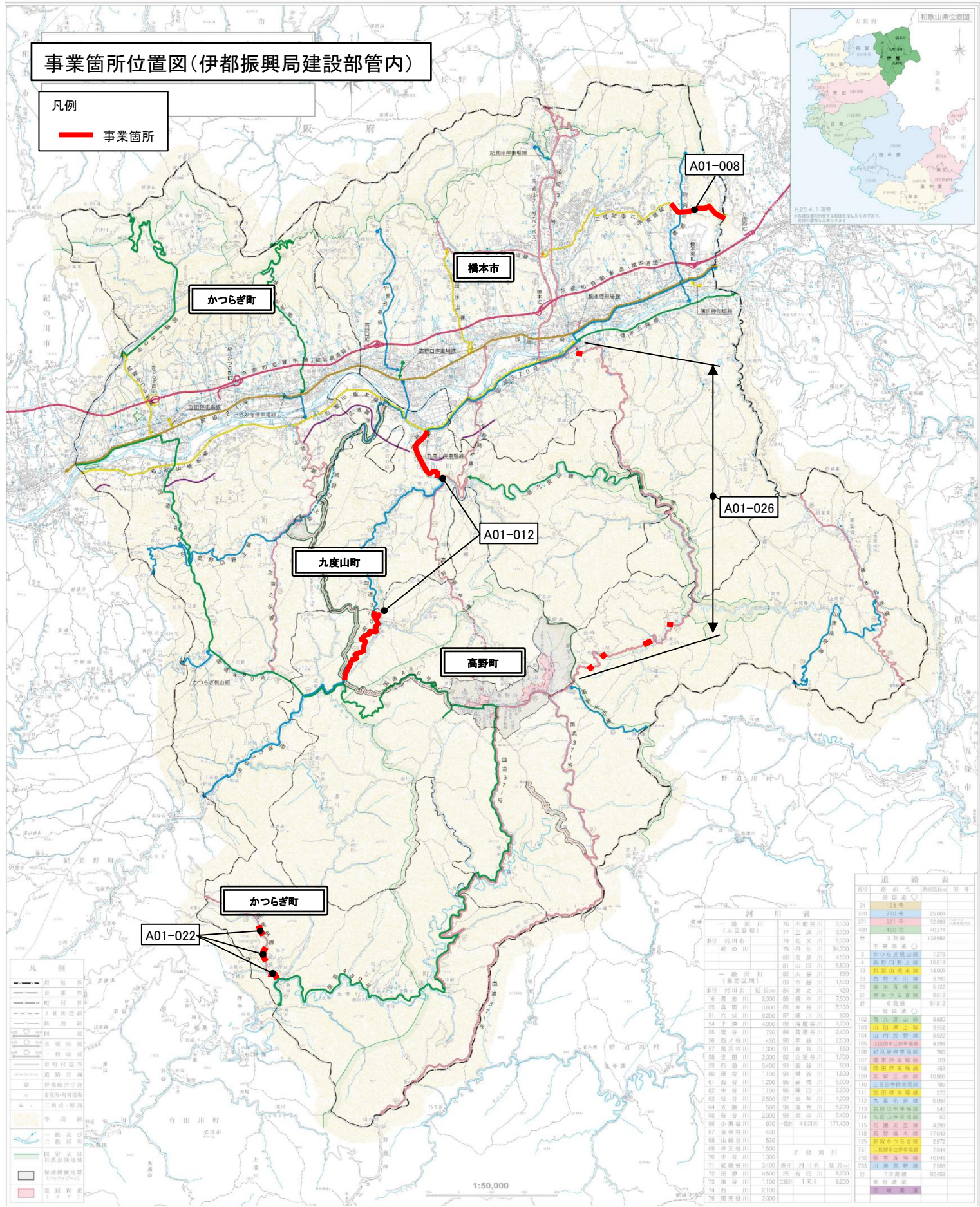
凡例
 府界
 市界
 町界
 JR鉄道線
 鉄道線
 国道

道路表

No. 一般国道	No. 一般県道
24号	119号
中三谷下井阪線	

事業箇所位置図(伊都振興局建設部管内)

凡例
— 事業箇所



凡例
 河川
 道路
 市界
 町界
 村界
 支線道路
 国道
 主要道路
 一般道
 伊都総合庁舎
 伊都総合庁舎
 三角点・標高
 市界線
 町界線
 村界線
 伊都振興局建設部管内
 伊都振興局建設部管内
 伊都振興局建設部管内

河川表

番号	河川名	延長(km)
76	本野谷川	3,100
77	三ノ尾川	3,700
78	北文川	5,300
79	丹生川	34,700
80	吉原川	4,500
81	山田川	5,500
82	大谷川	890
83	市原川	1,500
84	河之川	420
85	橋本川	7,500
86	家谷川	7,100
87	川川	900
88	海原谷川	1,700
89	真谷川	2,400
90	宇後川	2,500
91	藤谷川	850
92	白野川	1,700
93	高谷川	800
94	橋谷川	1,800
95	新橋川	5,000
96	藤田川	2,200
97	宇年川	4,000
98	高谷川	5,200
99	高谷川	7,400
100	高谷川	1,714.33
101	三谷砂神保川	786
102	山田川	2,592
103	山田川	5,026
104	山田川	4,998
105	紀伊新市街	760
106	紀伊新市街	129
107	紀伊新市街	459
108	紀伊新市街	10,906
109	三谷砂神保川	786
110	三谷砂神保川	270
111	三谷砂神保川	6,098
112	三谷砂神保川	540
113	三谷砂神保川	50
114	三谷砂神保川	4,288
115	三谷砂神保川	17,048
116	三谷砂神保川	2,972
117	三谷砂神保川	7,944
118	三谷砂神保川	10,046
119	三谷砂神保川	7,988
120	三谷砂神保川	90,458
121	三谷砂神保川	
122	三谷砂神保川	
123	三谷砂神保川	
124	三谷砂神保川	
125	三谷砂神保川	
126	三谷砂神保川	
127	三谷砂神保川	
128	三谷砂神保川	
129	三谷砂神保川	
130	三谷砂神保川	

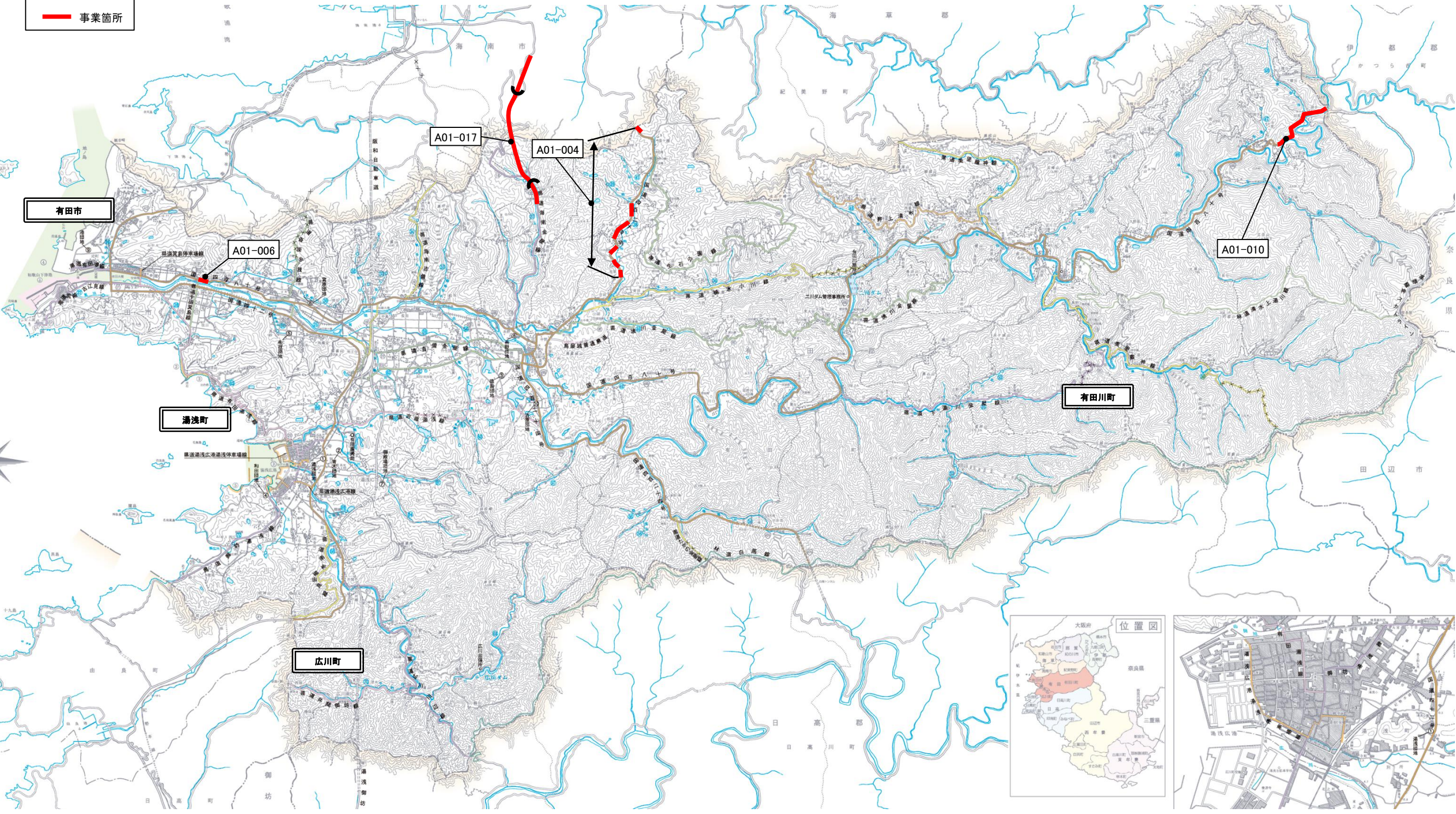
道路表

番号	道路名	延長(km)	備考
24	24号	25,029	
27	27号	72,989	
48	48号	40,274	
49	49号	138,685	
50	50号	14,025	
51	51号	3,780	
52	52号	5,122	
53	53号	9,919	
54	54号	5,912	
55	55号	8,680	
56	56号	2,592	
57	57号	4,998	
58	58号	760	
59	59号	129	
60	60号	459	
61	61号	10,906	
62	62号	786	
63	63号	2,592	
64	64号	5,026	
65	65号	4,998	
66	66号	760	
67	67号	129	
68	68号	459	
69	69号	10,906	
70	70号	786	
71	71号	2,592	
72	72号	5,026	
73	73号	4,998	
74	74号	760	
75	75号	129	

1:50,000

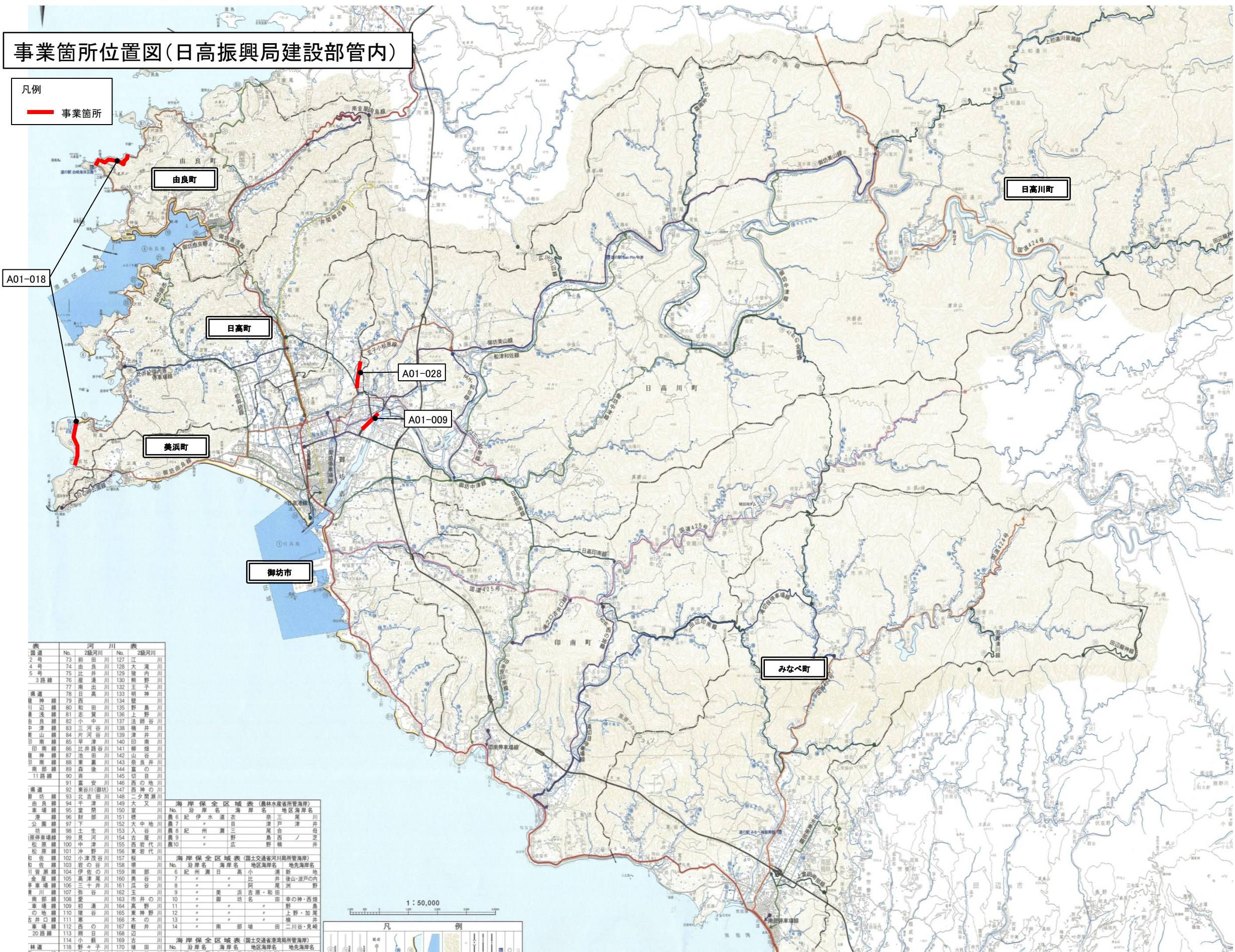
事業箇所位置図(有田振興局建設部管内)

凡例
— 事業箇所



事業箇所位置図(日高振興局建設部管内)

凡例
— 事業箇所



河川表		河川表	
国道	No.	2級河川	No.
2号	73	前田川	127
4号	74	由良川	128
5号	75	比井川	129
3路線	76	産満川	130
	77	南出川	132
風道	78	日高川	133
風神線	79	西川	134
川辺線	80	和田川	135
島浅線	81	志賀川	136
由良線	82	小中川	137
中津線	83	三河谷川	138
駒山線	84	片河谷川	139
印南線	85	早津川	140
印南線	86	比井路谷川	141
風神線	87	池田川	142
印南線	88	東裏川	143
南部線	89	森後川	144
11路線	90	齊安川	145
	91	瀧安川	146
風道	92	東谷山(御坊)	147
御坊線	93	北吉田川	148
車場線	94	千津川	149
港線	95	堂閉川	150
公庫線	96	財部川	151
坊線	97	下生川	152
原停車場線	98	土生川	153
松原線	99	河野川	154
	100	中津川	155
	101	沖野川	156
	102	小津茂谷川	157
	103	岩の谷川	158
	104	伊佐の川	159
	105	金津尾川	160
	106	三井川	161
	107	弥谷川	162
	108	愛川	163
	109	初満川	164
	110	猪谷川	165
	111	寒の川	166
	112	車場川	167
	113	日川	168
	114	小飯川	169
	115	野々子川	170

海岸保全区域表(農林水産省所管海岸)			
No.	沿岸名	海岸名	地区海岸名
農6	紀伊水道	衣	奈三尾川
農7	目	津戸	津
農8	紀州瀬	三	尾合
農9	"	野	ノ
農10	"	瓜	野

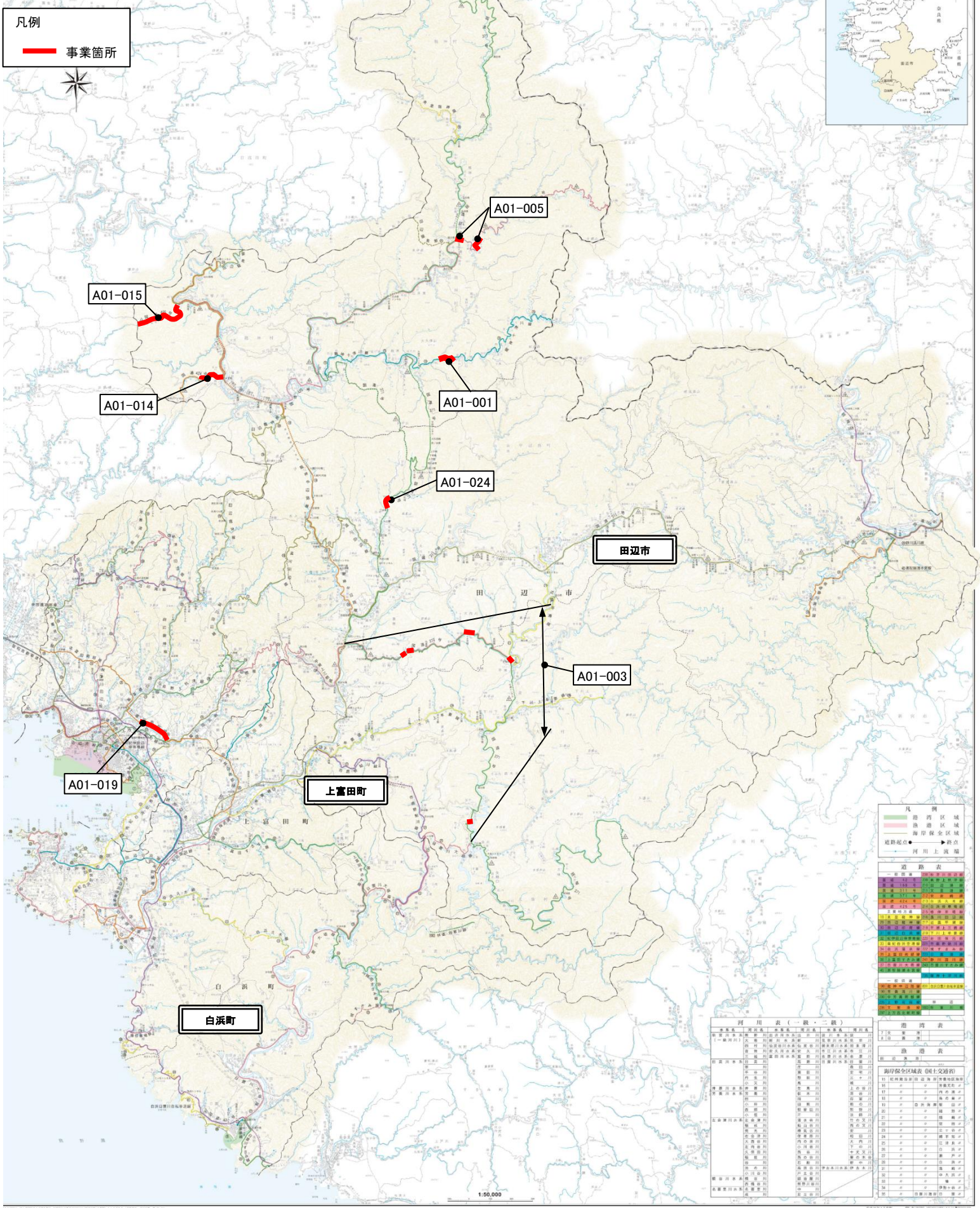
海岸保全区域表(国土交通省河川局所管海岸)			
No.	沿岸名	海岸名	地区海岸名
6	紀州瀬	日高	小瀬
7	"	"	比井
8	"	"	阿波
9	"	"	美流
10	"	"	御坊
11	"	"	野
12	"	"	上野
13	"	"	尾
14	"	"	南

海岸保全区域表(国土交通省港湾局所管海岸)			
No.	沿岸名	海岸名	地区海岸名
6	紀州瀬	日高	小瀬
7	"	"	比井
8	"	"	阿波
9	"	"	美流
10	"	"	御坊
11	"	"	野
12	"	"	上野
13	"	"	尾
14	"	"	南

1 : 50,000



事業箇所位置図(西牟婁振興局建設部管内)



凡例

— 事業箇所



凡例

- 道路区域
- 港区域
- 海岸保全区域
- 道路起点
- 道路終点
- 河川上流幅

道路表

道路種別	道路名称	道路番号	道路種別	道路名称	道路番号
国道路	国道165号	165	県道	県道1号	1
市道	市道1号	1	町道	町道1号	1
村道	村道1号	1	支道	支道1号	1

河川表 (一級、二級)

河川名称	河川番号	河川名称	河川番号
河川1	1	河川2	2
河川3	3	河川4	4

港表

港名称	港番号	港名称	港番号
港1	1	港2	2
港3	3	港4	4

海岸保全区域表 (国土交通省)

区域名称	区域番号	区域名称	区域番号
区域1	1	区域2	2
区域3	3	区域4	4

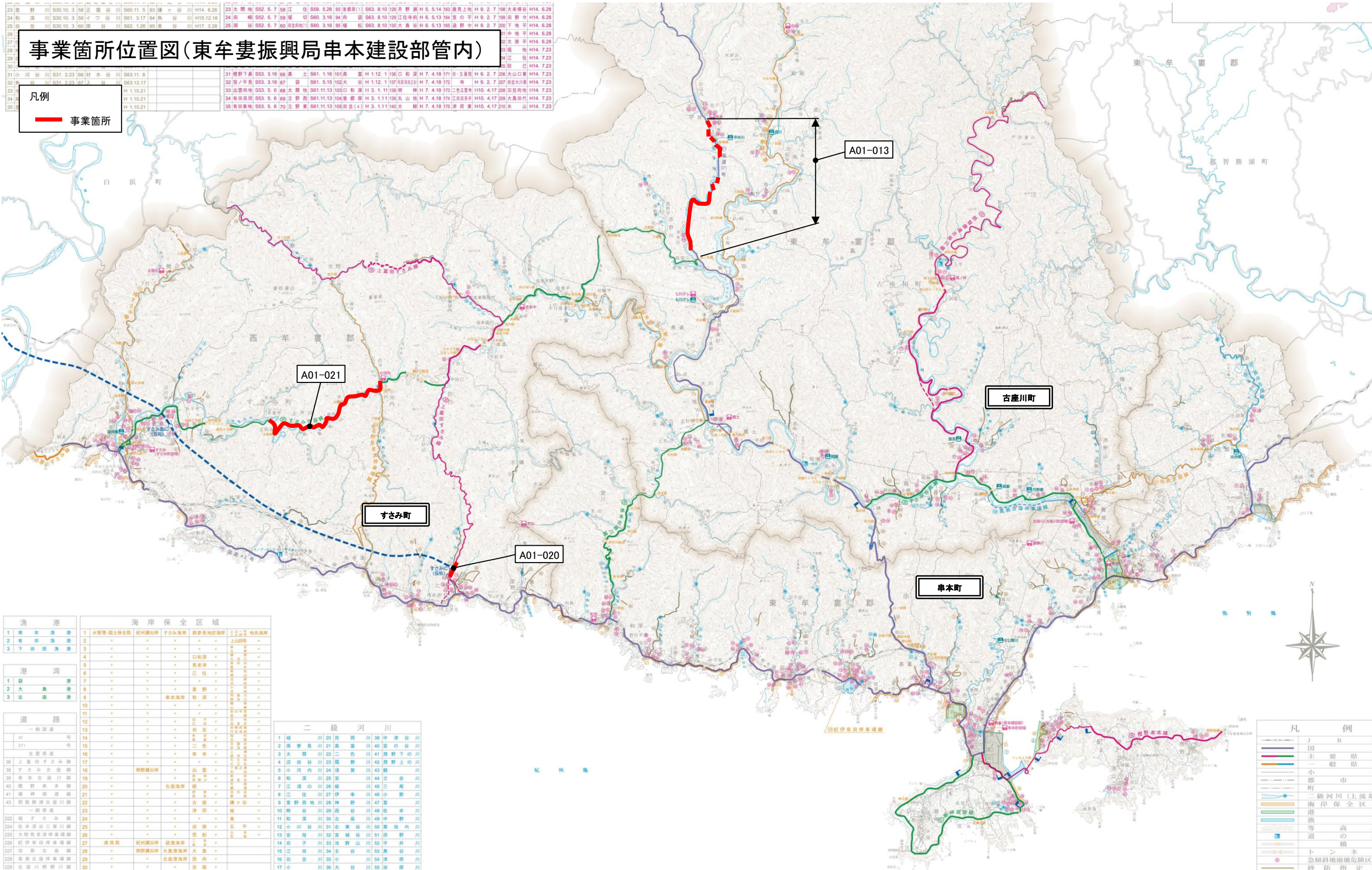
1:50,000

事業箇所位置図(東牟婁振興局串本建設部管内)

凡例

■ 事業箇所

23 墨野川 S30.10.3 56 正妻谷川 S60.11.5 93 津ヶ谷川 H14.6.26	23 大郡地 S52.5.7 58 江住 S59.5.26 93 墨野川 S63.8.10 100 月野川 H 5.5.14 163 墨見上地 H 9.2.7 198 大妻谷川 H14.6.28
24 和深川 S30.10.3 59 下谷川 S61.3.17 94 津ヶ谷川 H15.12.16	24 田崎 S52.5.7 59 横切 S60.3.16 94 向島 S63.8.10 100 江住寺前 H 6.5.13 164 道の平 H 9.2.7 199 田野川 H14.6.28
25 墨野川 S30.10.3 60 正妻谷川 S62.1.26 95 津ヶ谷川 H17.3.28	25 河谷 S52.5.7 60 田崎(狭) S60.3.16 95 横切 S63.8.10 100 大島谷 H 6.5.13 165 墨野川 H 9.2.7 200 下地川 H14.6.28
26 墨野川 S31.2.23 61 正妻谷川 S63.12.17	26 中地川 H14.6.28
27 墨野川 S31.2.23 62 正妻谷川 S63.12.17	27 大妻川 H14.6.28
28 墨野川 S31.2.23 63 正妻谷川 S63.12.17	28 大妻地 H14.7.23
29 墨野川 S31.2.23 64 正妻谷川 S63.12.17	29 江住 H14.7.23
30 墨野川 S31.2.23 65 正妻谷川 S63.12.17	30 墨野川 H14.7.23
31 墨野下流 S53.3.16 66 高土 S61.1.16 101 高土 H 1.12.1 136 口和深 H 7.4.18 171 寺至墨野 H 9.2.7 206 大山口東 H14.7.23	31 墨野下流 S53.3.16 66 高土 S61.1.16 101 高土 H 1.12.1 136 口和深 H 7.4.18 171 寺至墨野 H 9.2.7 206 大山口東 H14.7.23
32 墨野下流 S53.3.16 67 高土 S61.5.15 102 高土 H 1.12.1 137 口和深 H 7.4.18 172 寺至墨野 H 9.2.7 207 大山口東 H14.7.23	32 墨野下流 S53.3.16 67 高土 S61.5.15 102 高土 H 1.12.1 137 口和深 H 7.4.18 172 寺至墨野 H 9.2.7 207 大山口東 H14.7.23
33 出雲向地 S53.5.6 68 大島地 S61.11.13 103 口和深 H 3.1.11 138 墨野川 H 7.4.18 173 二色江寺前 H10.4.17 208 田崎高地 H14.7.23	33 出雲向地 S53.5.6 68 大島地 S61.11.13 103 口和深 H 3.1.11 138 墨野川 H 7.4.18 173 二色江寺前 H10.4.17 208 田崎高地 H14.7.23
34 有田良地 S53.5.6 69 立野野 S61.11.13 104 墨野川 H 3.1.11 139 丸山地 H 7.4.18 174 江田江寺前 H10.4.17 209 大島高地 H14.7.23	34 有田良地 S53.5.6 69 立野野 S61.11.13 104 墨野川 H 3.1.11 139 丸山地 H 7.4.18 174 江田江寺前 H10.4.17 209 大島高地 H14.7.23
35 有田良地 S53.5.6 70 立野野 S61.11.13 105 田島(4) H 3.1.11 140 大網 H 7.4.18 175 津島東 H10.4.17 210 水山 H14.7.23	35 有田良地 S53.5.6 70 立野野 S61.11.13 105 田島(4) H 3.1.11 140 大網 H 7.4.18 175 津島東 H10.4.17 210 水山 H14.7.23



漁港				
1	串本漁港			
2	有田漁港			
3	下田原漁港			

港湾				
1	袋港			
2	大島港			
3	古座港			

道路				
一般国道				
42				
371				
主要県道				
36	上島田すさみ線			
38	すさみ古座線			
39	串本古座川線			
40	墨野串本線			
41	墨野古座川線			
43	墨野古座川線			
一般県道				
222	城下志志線			
224	坂本志志三尾川線			
224	坂本志志三尾川線			
225	大府見老津津線			
226	紀伊前田津津線			
227	田島古座線			
228	高瀬古座津津線			
229	古座川津津線			

海岸保全区域				
1	水管等・国土保全局	紀州漁港岸	すさみ海岸	川見地区海岸
2				上島町
3				
4				口和深
5				真老津
6				江住
7				
8				墨野
9				和深
10				串本海岸
11				
12				
13				
14				
15				二色
16				串本
17				
18				墨野
19				出雲
20				古座海岸
21				墨野
22				古座
23				津津
24				
25				田島
26				五等
27				
28				津島海岸
29				古座海岸
30				西島

二級河川					
1	城川	20	真野川	38	津谷川
2	周参見川	21	高野川	40	道の谷川
3	太田川	22	二色川	41	墨野下の川
4	津田谷川	23	墨野川	42	墨野上の川
5	小河内川	24	津野川	43	墨野川
6	和深川	25	宮川	44	江合川
7	江住の川	26	能川	45	三尾川
8	江住川	27	伊串川	46	小野川
9	墨野西地川	28	神野川	47	墨野川
10	墨谷川	29	墨谷川	48	坂本川
11	和深川	30	古座川	49	中野川
12	小川谷川	31	古座川	50	津野川
13	安野川	32	高城谷川	51	津野川
14	田子川	33	池野山川	52	津野川
15	江田川	34	土谷川	53	津野川
16	田島川	35	小川	54	津野川
17	小川	36	大谷川	55	津野川

凡例	
—	J 国
—	R 主要
—	一般
—	市
—	町
—	二級河川(上流)
—	海岸保全
—	港
—	道の
—	橋
—	トンネル
—	急傾斜地崩壊危険
—	砂防

