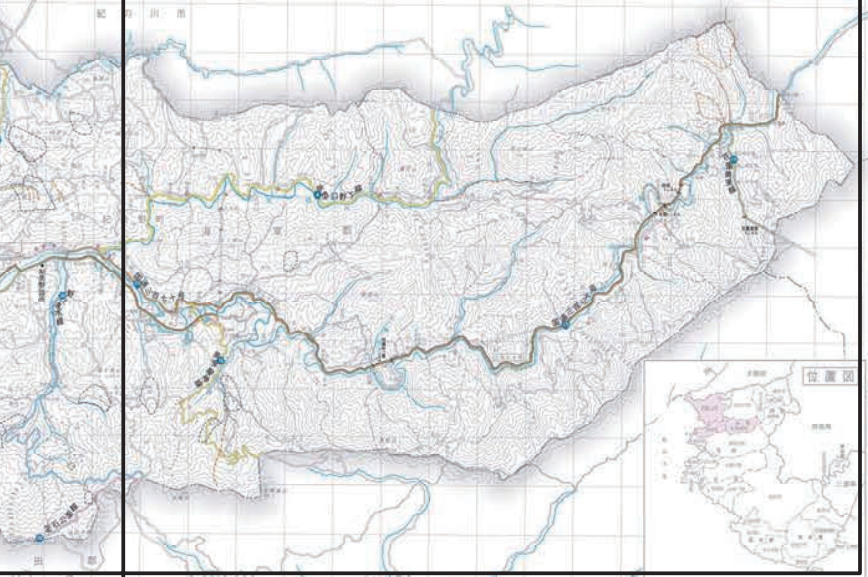
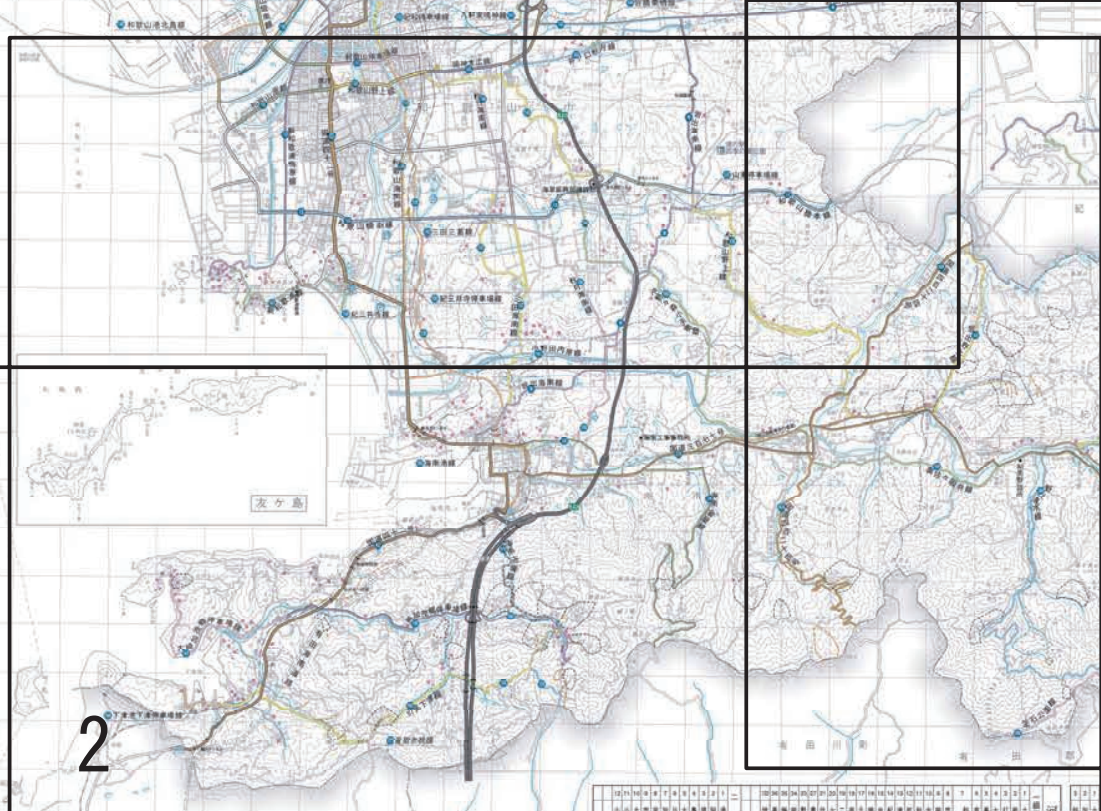
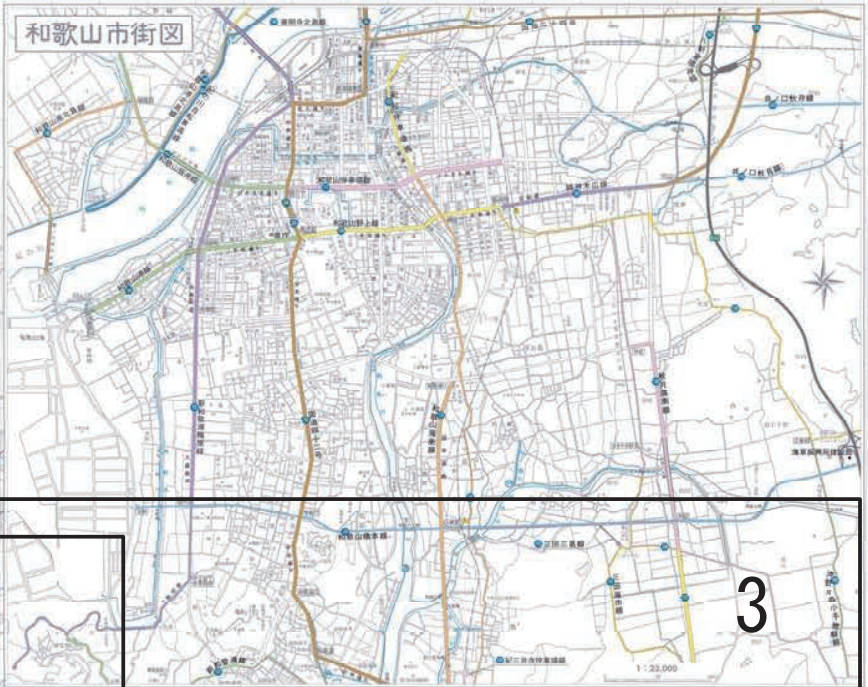
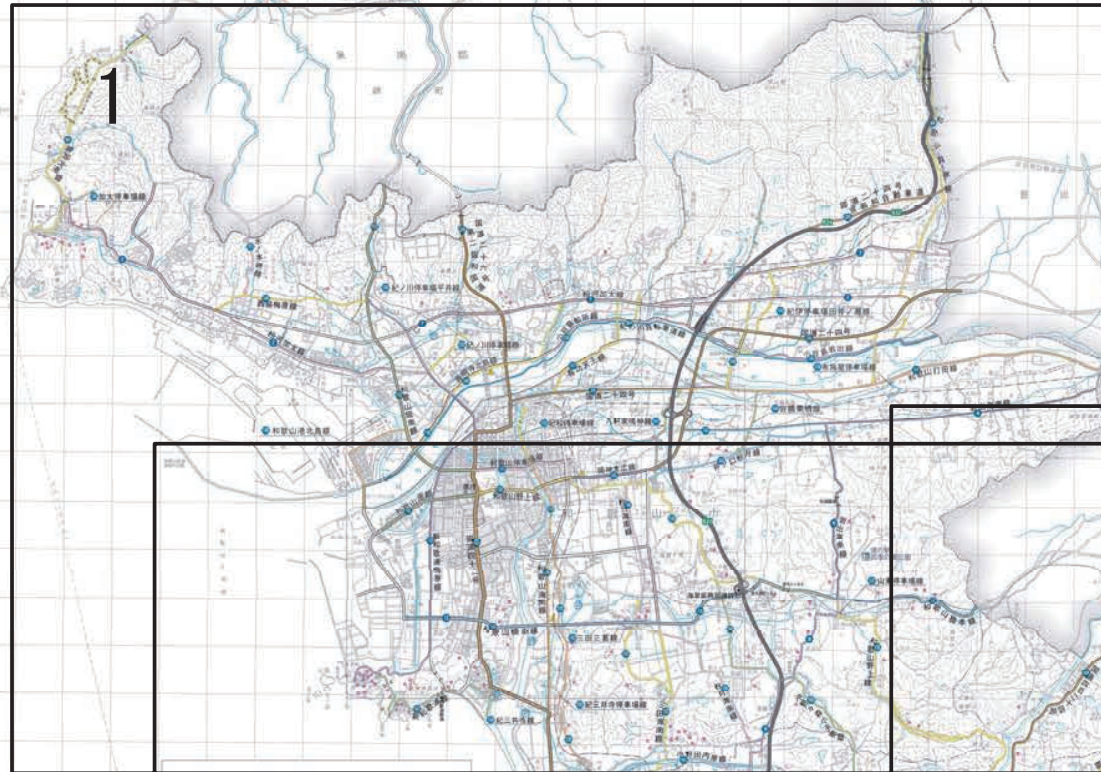


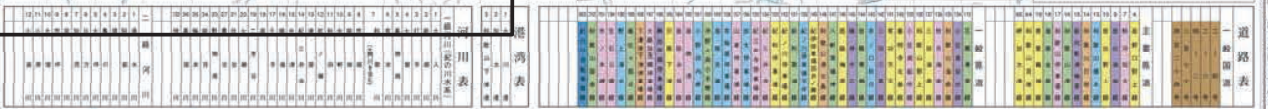
海草振興局建設部管内図

和歌山市街区

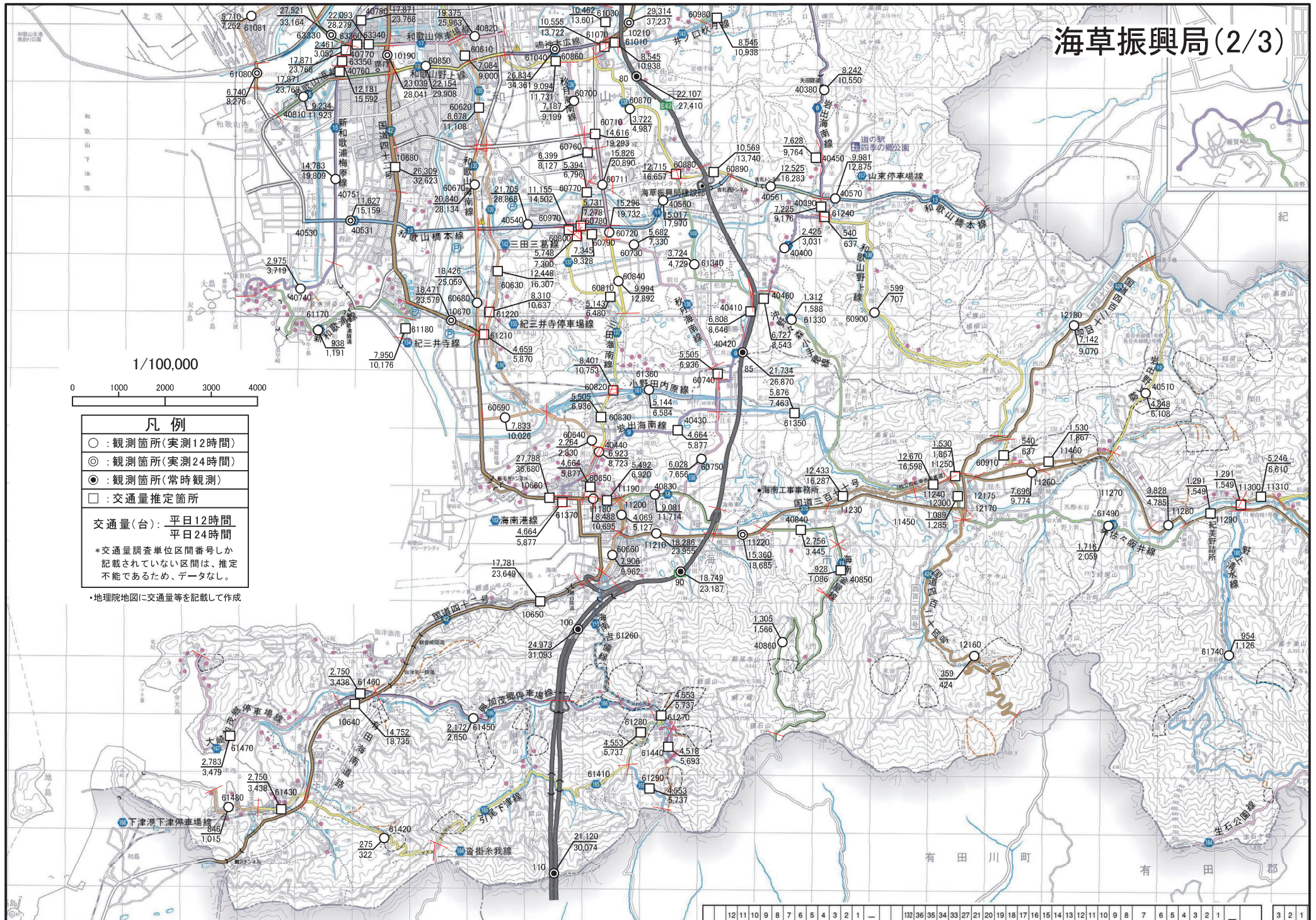


- 凡例
- 急傾斜地崩壊危険区域
 - 地すべり防止区域
 - 砂防指定地
 - 崩落危険区域
 - ボンブ場
 - ▲ アシダーバタ
 - 第一次緊急輸送道路
 - 第二次緊急輸送道路
 - 第三次緊急輸送道路

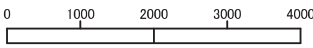
1:50,000



海草振興局建設部



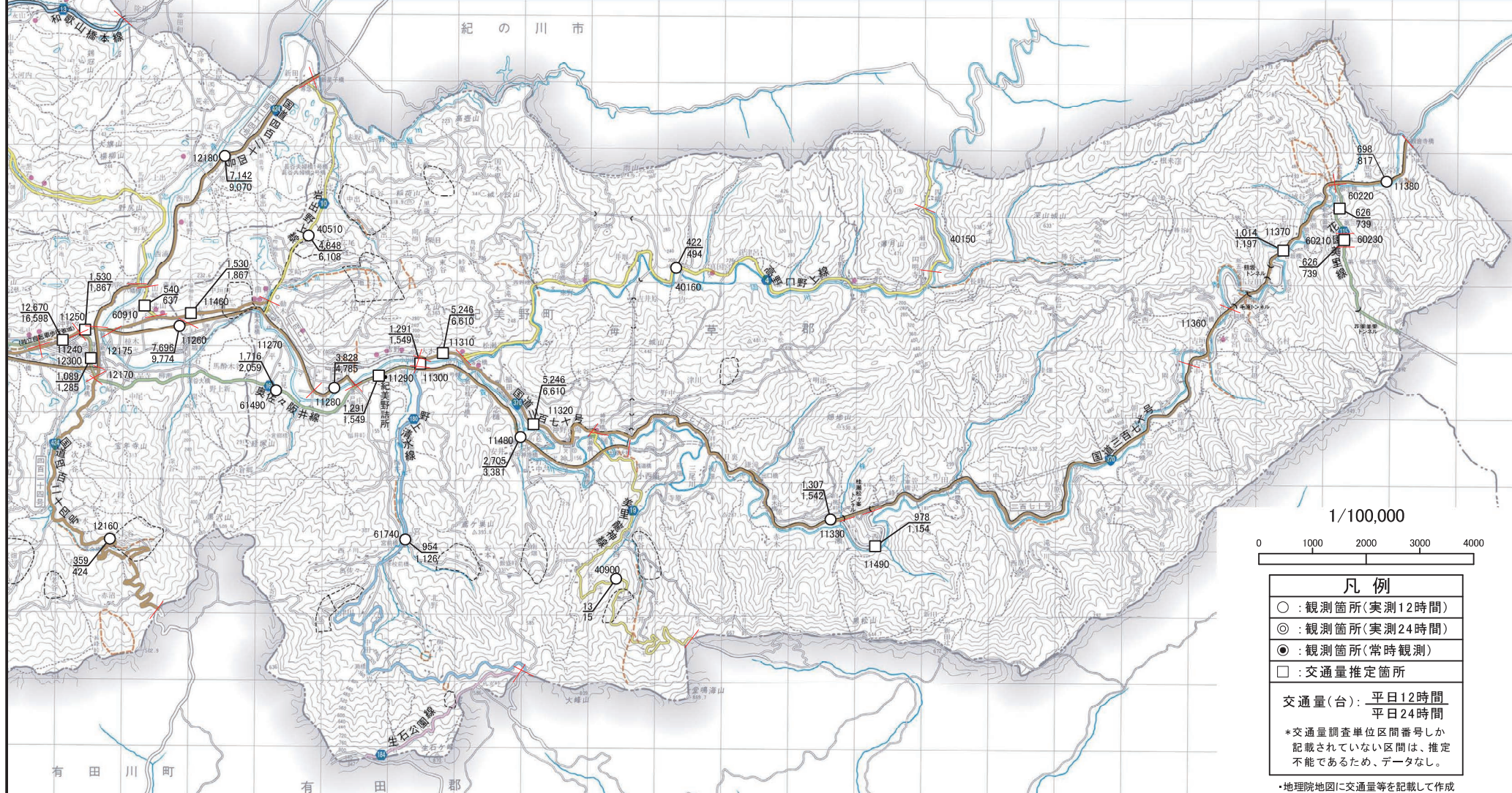
1/100,000



- 凡例**
- : 観測箇所(実測12時間)
 - ◎ : 観測箇所(実測24時間)
 - : 観測箇所(常時観測)
 - : 交通量推定箇所
- 交通量(台): 平日12時間
平日24時間
- *交通量調査単位区間番号しか記載されていない区間は、推定不能であるため、データなし。
- ・地理院地図に交通量等を記載して作成



海草振興局(3/3)



凡例	
○	観測箇所(実測12時間)
◎	観測箇所(実測24時間)
●	観測箇所(常時観測)
□	交通量推定箇所
交通量(台): $\frac{\text{平日12時間}}{\text{平日24時間}}$	
*交通量調査単位区間番号しか記載されていない区間は、推定不能であるため、データなし。	
*地理院地図に交通量等を記載して作成	