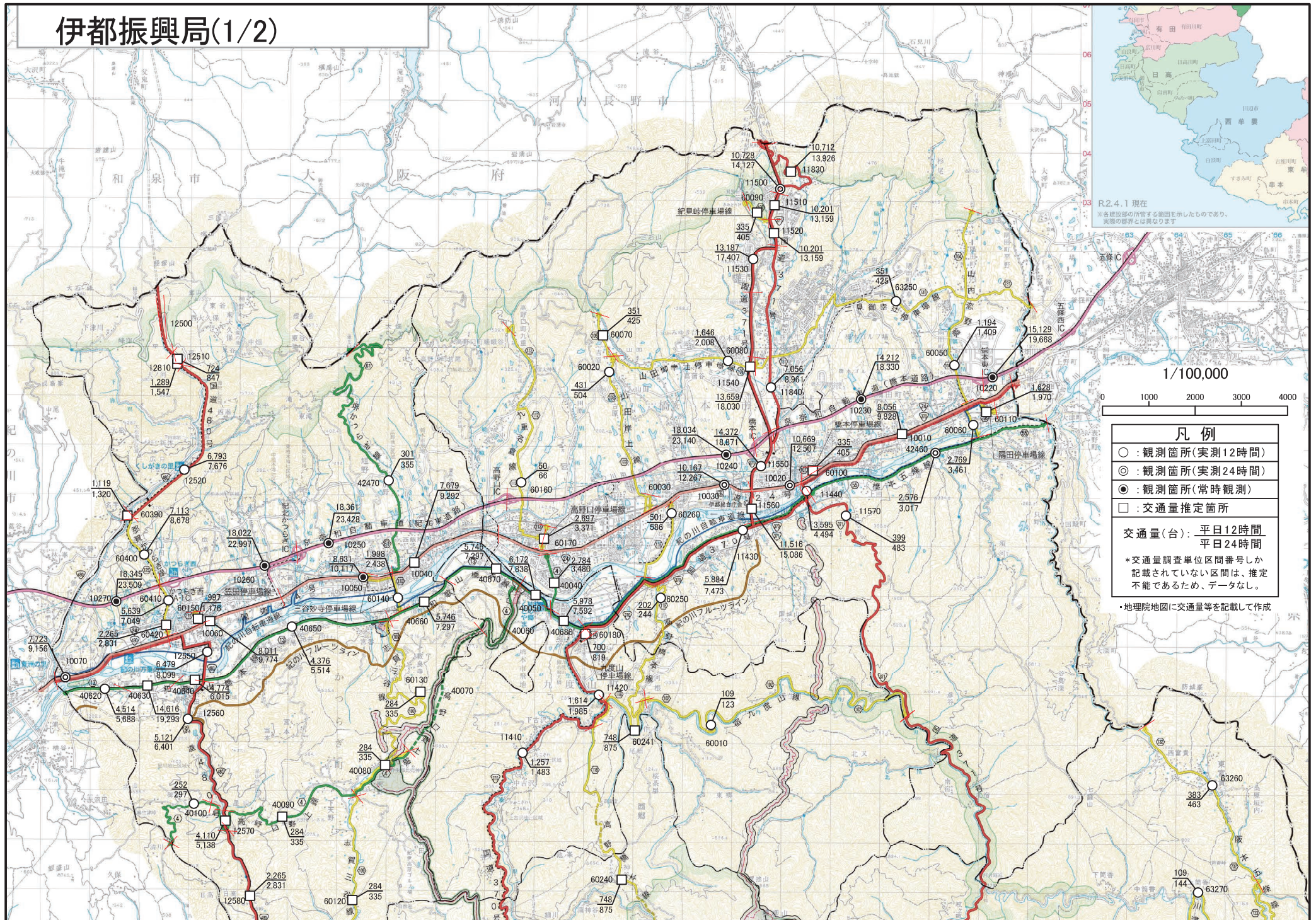


伊都振興局(1/2)



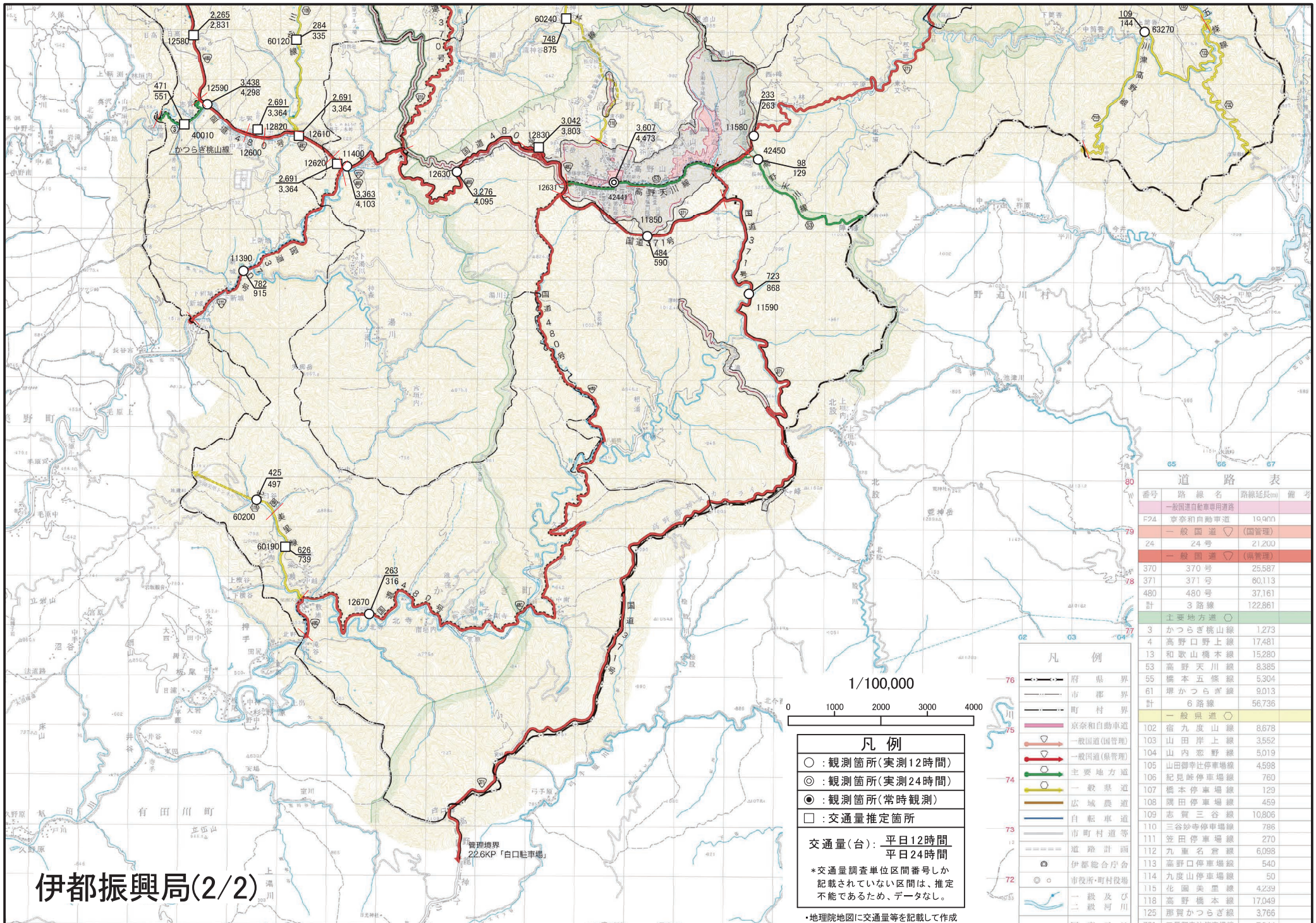
凡例

- : 観測箇所(実測12時間)
- ◎ : 観測箇所(実測24時間)
- : 観測箇所(常時観測)
- : 交通量推定箇所

交通量(台) : $\frac{\text{平日12時間}}{\text{平日24時間}}$

*交通量調査単位区間番号しか記載されていない区間は、推定不能であるため、データなし。

・地理院地図に交通量等を記載して作成



伊都振興局(2/2)

道路表			
番号	路線名	路線延長(m)	備考
一般国道自動車専用道路			
F24	京奈和自動車道	19,900	
一般国道(国管理)			
24	24号	21,200	
一般国道(県管理)			
370	370号	25,587	
371	371号	60,113	
480	480号	37,161	
計	3路線	122,861	
主要地方道			
3	かつらぎ桃山線	1,273	
4	高野口野上線	17,481	
13	和歌山橋本線	15,280	
53	高野天川線	8,385	
55	橋本五條線	5,304	
61	塚かつらぎ線	8,013	
計	6路線	56,736	
一般県道			
102	宿九度山線	8,678	
103	山田岸上線	3,562	
104	山内窓野線	5,019	
105	山田御宇辻停車場線	4,598	
106	紀見峠停車場線	760	
107	橋本停車場線	129	
108	隈田停車場線	459	
109	志賀三谷線	10,806	
110	三谷妙寺停車場線	786	
111	笠田停車場線	270	
112	九重名倉線	6,098	
113	高野口停車場線	540	
114	九度山停車場線	50	
115	北園美里線	4,239	
118	高野橋本線	17,049	
125	那賀かつらぎ線	3,766	

凡例

- : 観測箇所(実測12時間)
- ◎ : 観測箇所(実測24時間)
- : 観測箇所(常時観測)
- : 交通量推定箇所

交通量(台) : 平日12時間
平日24時間

*交通量調査単位区間番号しか記載されていない区間は、推定不能であるため、データなし。

・地理院地図に交通量等を記載して作成