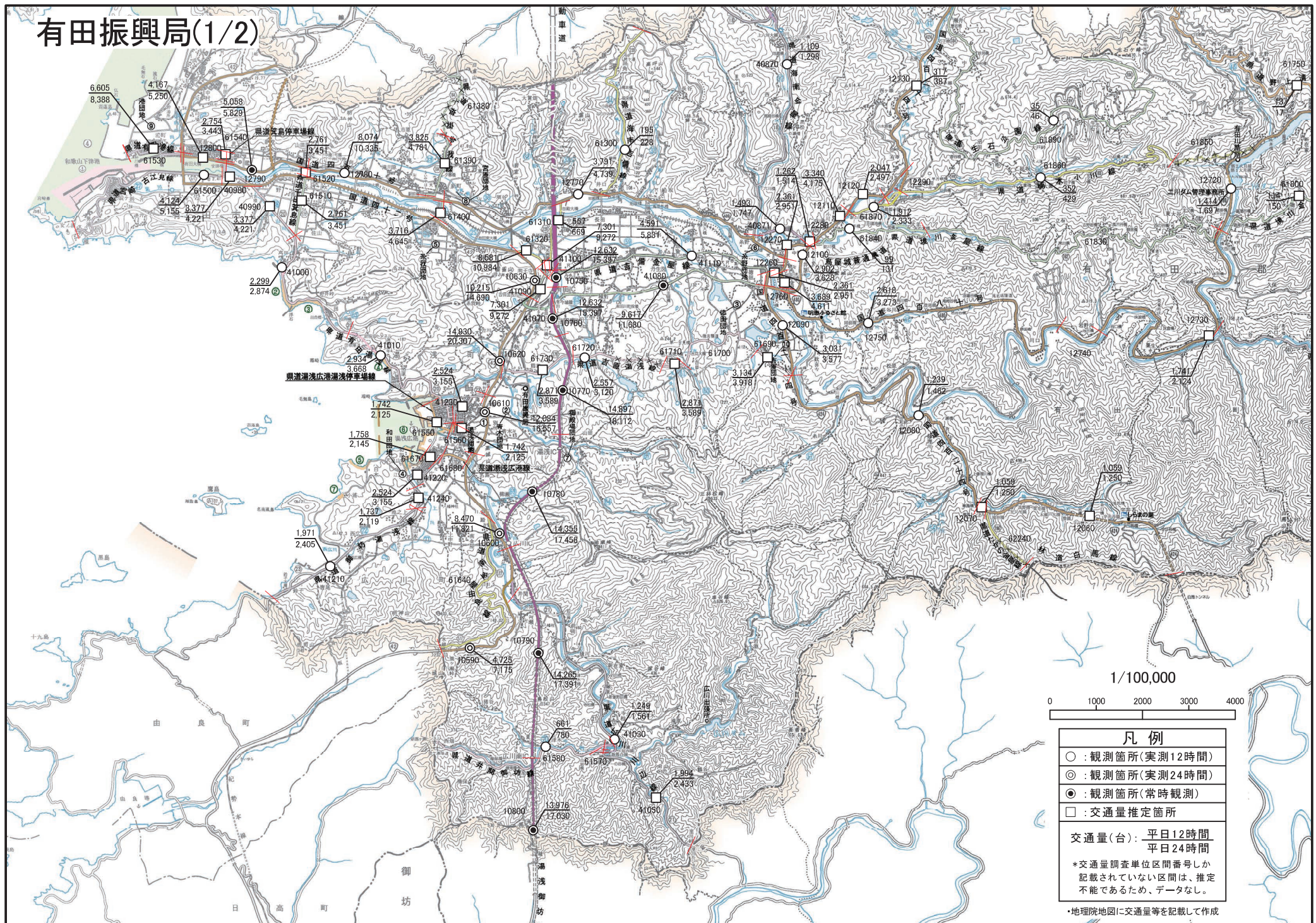
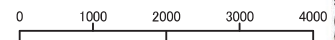


有田振興局(1/2)



1/100,000



凡例

- : 観測箇所(実測12時間)
- ◎ : 観測箇所(実測24時間)
- : 観測箇所(常時観測)
- : 交通量推定箇所

交通量(台): 平日12時間
平日24時間

*交通量調査単位区間番号しか記載されていない区間は、推定不能であるため、データなし。

・地理院地図に交通量等を記載して作成

有田振興局(2/2)

