

# 参考

- ア 和歌山県自然公園・自然環境保全地域位置図
- イ 高野山景観地区
- ウ 町石道・小辺路・女人道周辺準景観地区
- エ 湯浅町湯浅伝統的建造物群保存地区
- オ 和歌山県景観計画における特定景観形成地域
- カ 和歌山市景観計画における景観重点地区
- キ 田辺市景観計画における特定景観形成地域及び景観形成重点地区
- ク 高野町景観計画における高野山地区
- ケ 有田川町景観計画における景観重要地域
- サ 観光スポットが集中しているエリア内及びそのアクセス道路沿道の施設

# 和歌山県自然公園・自然環境保全地域位置図



### 自然公園一覧表

平成28年度3月31日現在

| 公園名           | 公園区域(陸域) |       |       | 面積(ha) | 種数     | 指定年月日及び指定理由(指定種・指定植物・指定動物) | 国・都府県  |
|---------------|----------|-------|-------|--------|--------|----------------------------|--------|
|               | 陸域       | 水域    | 小計    |        |        |                            |        |
| <b>国立公園</b>   |          |       |       |        |        |                            |        |
| 吉野野山          | 130      | 578   | 2,664 | 2,796  | 6,018  | 6,963                      | 13,111 |
| 金剛生野          | 0        | 0     | 2     | 2,535  | 2,537  | 167                        | 2,704  |
| <b>小計</b>     | 130      | 578   | 2,666 | 5,331  | 8,555  | 6,963                      | 13,199 |
| <b>都府県立公園</b> |          |       |       |        |        |                            |        |
| 金剛生野          | 154      | 830   | 1,150 | 11,502 | 13,482 | 398                        | 14,042 |
| <b>小計</b>     | 154      | 830   | 1,152 | 14,037 | 16,202 | 563                        | 16,746 |
| <b>市町立公園</b>  |          |       |       |        |        |                            |        |
| 吉野野山          | —        | 34    | 49    | 572    | 645    | 0                          | 645    |
| 和歌山           | —        | 34    | 36    | 356    | 426    | 0                          | 426    |
| 有田            | —        | 34    | 39    | 134    | 267    | 0                          | 267    |
| <b>小計</b>     | —        | 48    | 102   | 802    | 938    | 0                          | 938    |
| <b>指定重要湿地</b> |          |       |       |        |        |                            |        |
| 白崎海岸          | —        | 48    | 103   | 80     | 231    | 0                          | 231    |
| 紀伊半島          | —        | 72    | 218   | 731    | 1,021  | 0                          | 1,021  |
| <b>小計</b>     | —        | 120   | 321   | 811    | 1,252  | 0                          | 1,252  |
| <b>合計</b>     | 284      | 2,368 | 7,207 | 38,500 | 73,951 | 11,798                     | 50,093 |

※ 面積は陸域及び水域の面積を合算したものであり、重複する場合は重複分を除く。0.01ha未満は0.01haと表示する。

### 凡例

|    |        |        |        |        |            |            |               |               |               |
|----|--------|--------|--------|--------|------------|------------|---------------|---------------|---------------|
| 陸域 | 国立公園   | 都府県立公園 | 市町立公園  | 指定重要湿地 | 指定重要湿地(陸域) | 指定重要湿地(水域) | 指定重要湿地(陸域・水域) | 指定重要湿地(陸域・水域) | 指定重要湿地(陸域・水域) |
| 陸域 | 指定重要湿地 | 指定重要湿地 | 指定重要湿地 | 指定重要湿地 | 指定重要湿地     | 指定重要湿地     | 指定重要湿地        | 指定重要湿地        | 指定重要湿地        |

## 重要湿地

※ 環境省では、生物多様性の保全上重要な湿地を国内で500ヶ所選定しており、そのうち10ヶ所が和歌山県内となっています。また和歌山県には、全国33都道府県の中で最も多い数の重要湿地が指定されています。また、和歌山県には、ラムサール条約の重要湿地が指定されています。



| 番号 | 名称             | 湿地タイプ         | 所在自治体 |
|----|----------------|---------------|-------|
| 1  | 紀ノ川河口、和歌山河口    | 河口干渉          | 和歌山市  |
| 2  | 和歌山河口          | 河口干渉          | 和歌山市  |
| 3  | 雲雀(メヅク)        | 湖沼            | 和歌山県  |
| 4  | 日高川河口          | 河口干渉のある河川域    | 和歌山県  |
| 5  | 田辺野原           | 干潟            | 和歌山県  |
| 6  | 白浜-田辺川         | 塩害、浅海域、サンゴ礁   | 和歌山県  |
| 7  | 串本町田原地区の水生・湿地  | 水田            | 和歌山県  |
| 8  | 串本鎮、湯野川        | サンゴ礁          | 和歌山県  |
| 9  | 和歌山千原の浜        | 砂浜、浅海域        | 和歌山県  |
| 10 | 新宮湖沼(イナヅ) 浮島の森 | 中間湿原、塩害湿原、湿地林 | 和歌山県  |

## 和歌山県自然環境保全地域

特定の自然環境(高山性植物、天然林、地形、湖沼域)を維持するため、保全することが特に必要と認められた地域です。開発行為は厳しく規制され、遊歩道、標識、植生復元施設等必要最小限の保全事業が行われます。本県では7ヶ所が指定されています。



## 近畿自然歩道

福井県、三重県、滋賀県、京都府、大阪府、兵庫県、奈良県、和歌山県及び鳥取県の2府7県にまたがり、四季を通じて手軽に、楽しく、安全に自然を満喫することを旨として、豊かな自然や歴史、文化とふれあい、心身ともにリフレッシュし、自然保護に対する理解を深めることを目的としています。環境省が計画し、都道府県が整備を進めています。

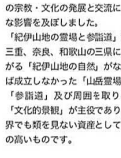


和歌山県では、世界遺産「紀伊山地の霊場と参詣道」にも登録されている熊野古道・高野山町石道等の参詣道(巡礼道)、神社仏閣に代表される歴史・文化、複雑な景観を織り成すリアス海岸、田舎道などを楽しむことができます。2時間程度で歩ける家族向けのコースから本格的な登山コースまで、各地の良さを歩けるようになっています。



## 世界遺産

2004年に「紀伊山地の霊場と参詣道」が世界遺産に登録されました。紀伊山地は、神話の時代から神々が宿る特別な地域と考えられていました。中国・朝鮮から伝来した仏教も、深い森林に覆われた紀伊山地の山々を伝へる道(参詣道)に立寄り、仏が持つような能力を獲得するための山岳修行の舞台となりました。その結果、紀伊山地には、それぞれの起源や内容を異にする「吉野・大宮」、「熊野三山」、「高野山」の三つの「山岳霊場」として、それぞれに異なる「参詣道」が生まれ、都をはじめ全国各地から人々の訪れる所となり、日本の宗教・文化の発展と交流に大きな影響を及ぼしました。



「紀伊山地の霊場と参詣道」は、三良、奈良、和歌山の三県にまたがる「紀伊山地の自然」が、なげれば成立しなかった「山岳霊場」と「参詣道」及び周囲を取り巻く「文化的景観」が生徒であり、世界でも稀に見いだす価値の高いものとなっています。



# 高野山景観地区 (※3)

## (1) 目的

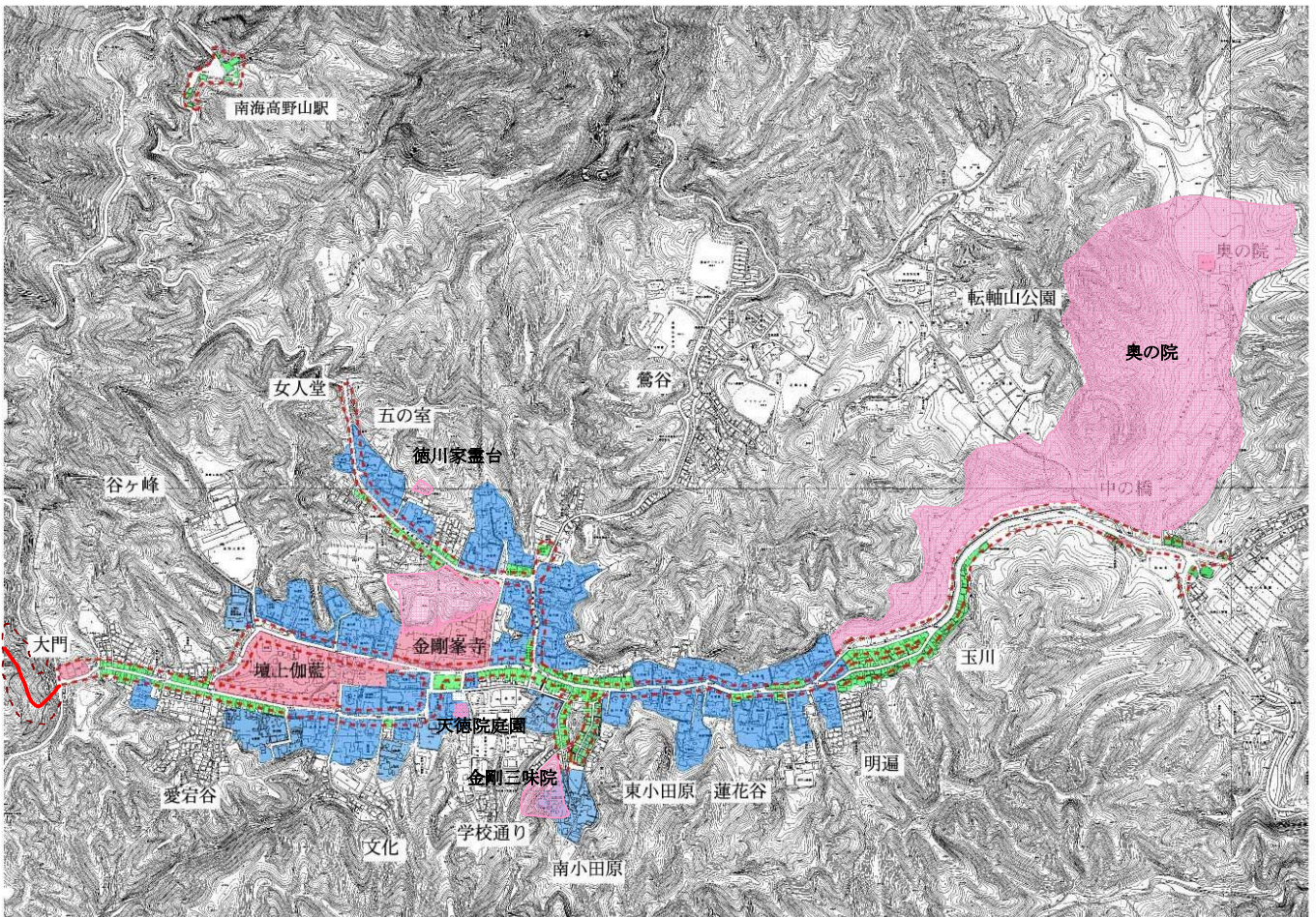
景観地区は、都市計画区域内の景観計画区域において、積極的に景観形成を図る地区について指定されます。

建築物や工作物のデザイン・色彩などについて認定制度が適用されます。

## (2) 範囲

高野山地区の町道大門玉川線等の主要な道路の道路境界から 20mの範囲にかかる敷地内の建築物と工作物及び道路。また、すべての寺院敷地内にある寺院建築物と工作物。都市計画区域内における町石道・小辺路周辺は道路境界から 50mの範囲。

ただし、歴史的建造物は除く。



- 道路境界から  
20m及び50m範囲
- 町石道
- 歴史的建造物(文化財保護法)
- 景観地区の対象となる建築物
- 景観地区の対象となる寺院建築物

## (3) 認定対象行為

| 行為の種別      |                          | 対象となる規模等 |
|------------|--------------------------|----------|
| 建築物<br>工作物 | 新築(新設)、増築、<br>改築、移転外観の変更 | 全て       |

## 町石道・小辺路・女人道周辺準景観地区(※4)

### (1) 目的

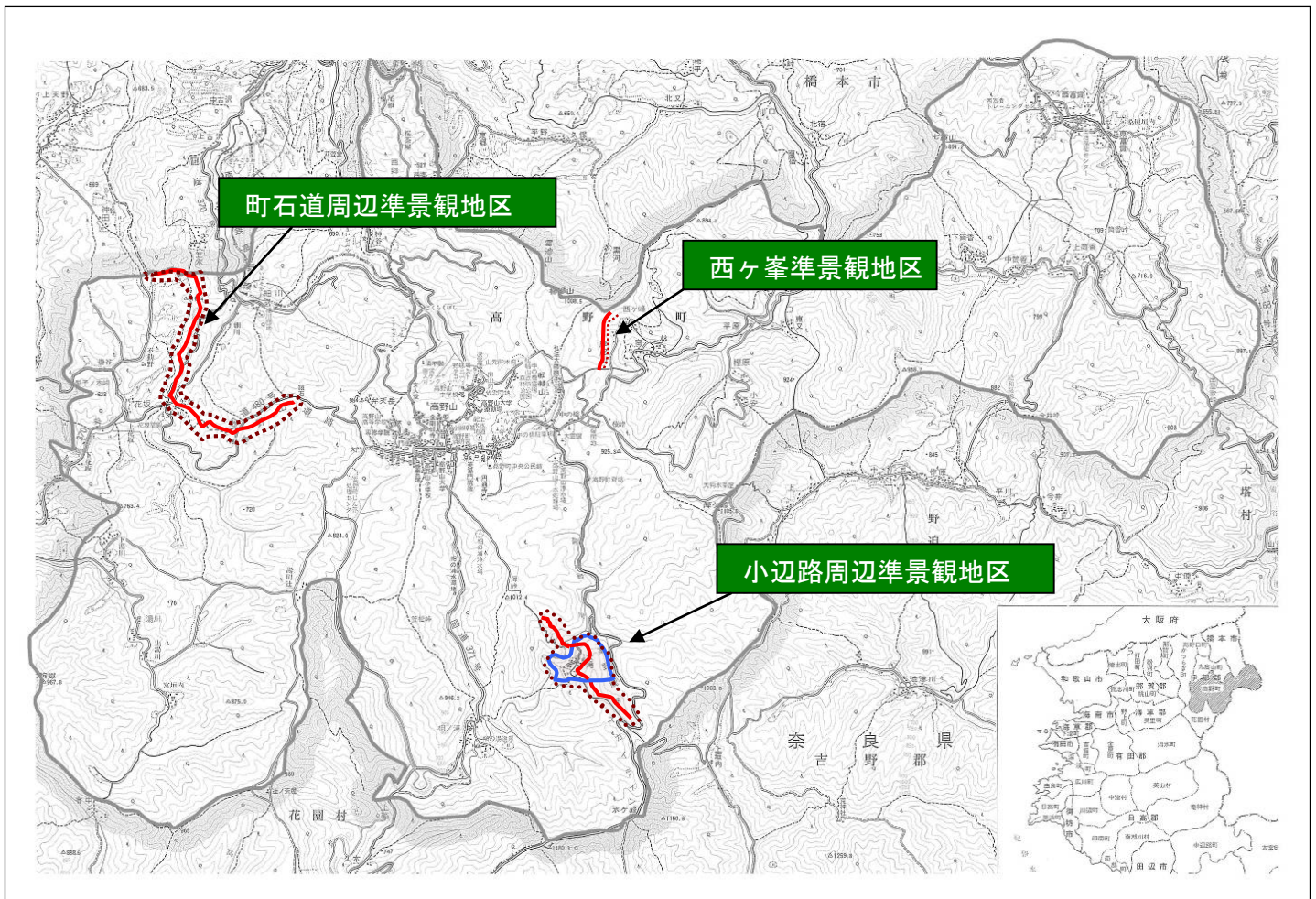
準景観地区は、都市計画区域外の景観計画区域において、積極的に景観形成を図る地区について指定されます。

建築物や工作物のデザイン・色彩などについて認定制度が適用されます。

### (2) 範囲

高野町大字花坂、細川、大滝、西ヶ峯地区の一部で、町石道・小辺路周辺地区。

町石道、小辺路、女人道の道路境界から50mの範囲。(世界遺産バッファゾーン)



準景観地区



自然公園特別地区

普通地域界



町石道、小辺路、女人道

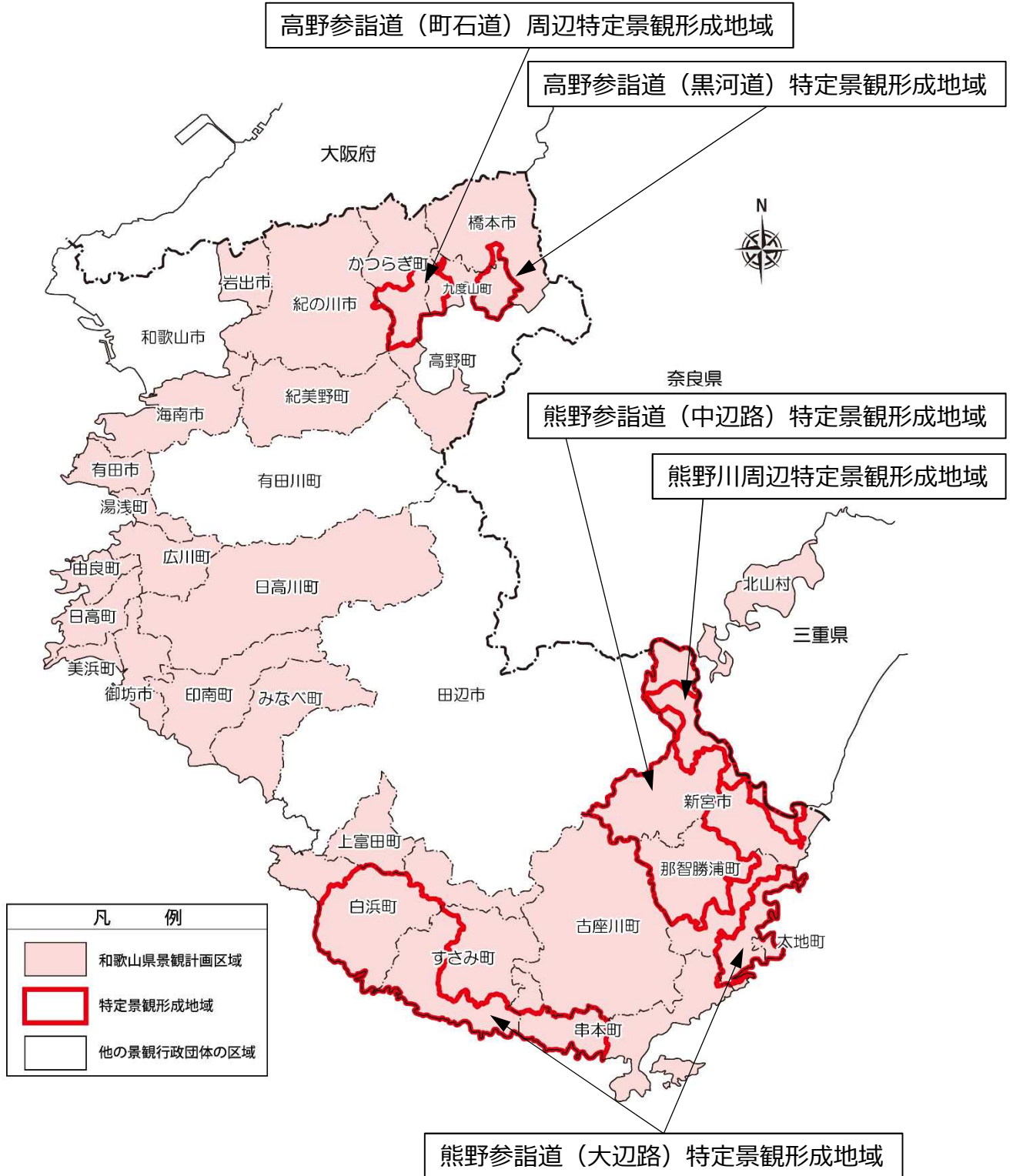
### (3) 認定対象行為

| 行為の種類      |                          | 対象となる規模等 |
|------------|--------------------------|----------|
| 建築物<br>工作物 | 新築(新設)、増築、<br>改築、移転外観の変更 | 全て       |

# 湯浅町湯浅伝統的建造物群保存地区

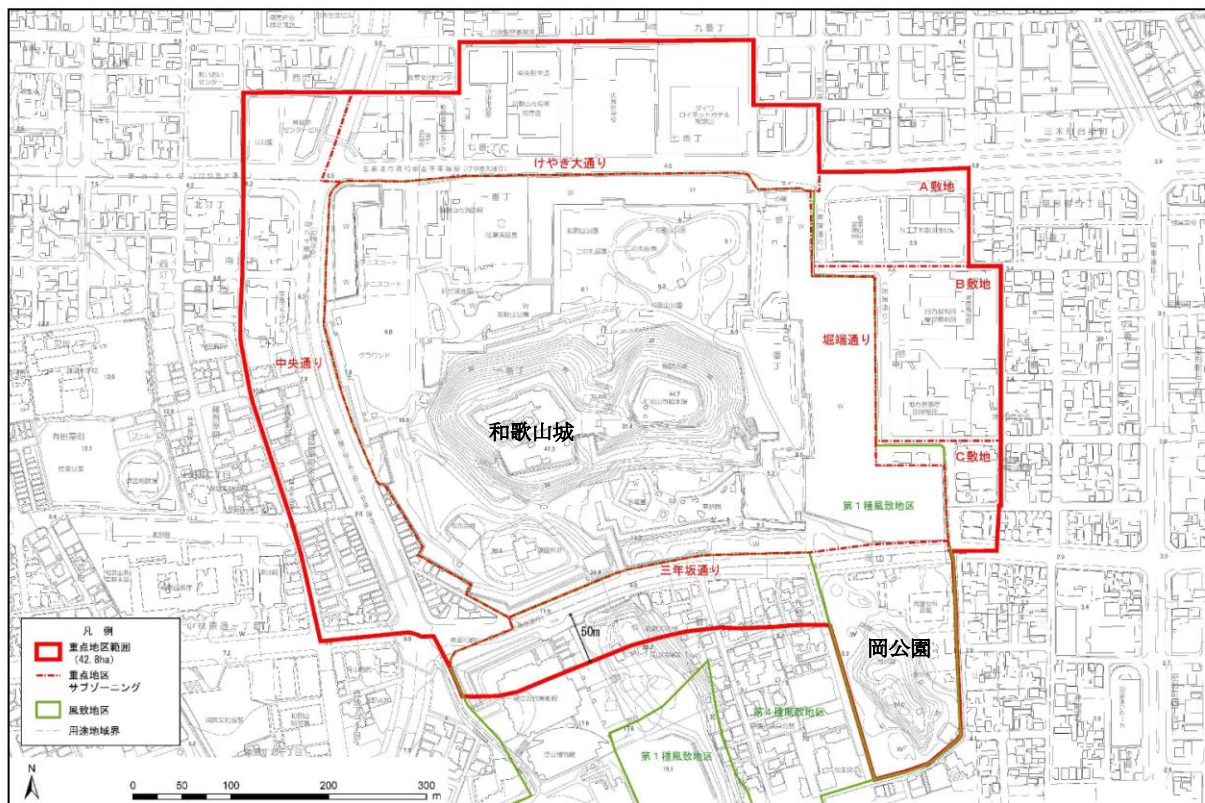


## ■ 和歌山県景観計画区域及び特定景観形成地域の区域図



区域図：和歌山城周辺景観重点区域 約42.8ha

けやき大通り、中央通り、三年坂通り、堀端通りの4つの通りに囲まれ、市民や観光客が訪れる本市の顔となる地区として城を十分認識でき、城やお堀、石垣や城内の緑などが一体的に眺望かつ体感できる範囲を区域とします。







# 田辺市景観計画 景観マップ

田辺市では、市全域を景観計画区域に指定し、また一部地域を、特色ある景観の保全や景観形成を図るため、特定景観形成地域や景観形成重点地区に指定しています。  
各エリアで建築行為等を行う場合は、田辺市景観計画で定める景観形成基準を踏まえ、良好な景観の形成に努め、届出の対象となる場合は、適合審査を受けてください。

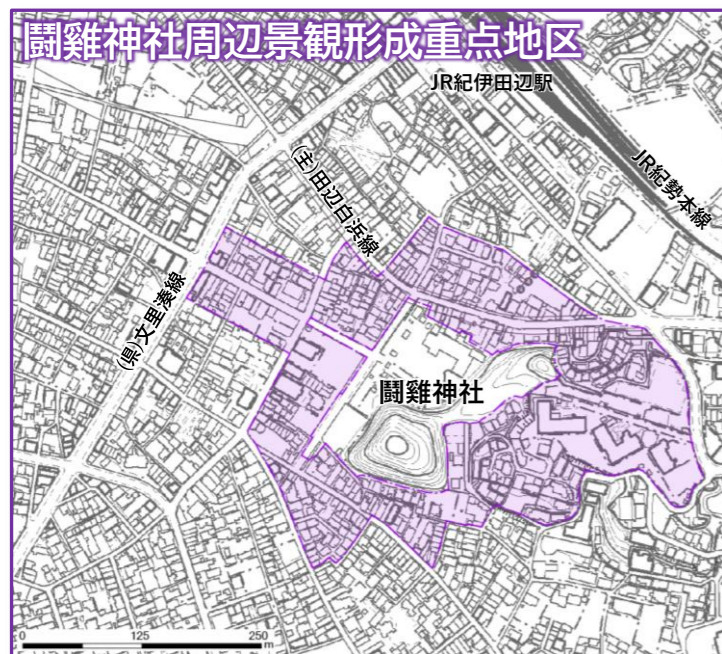
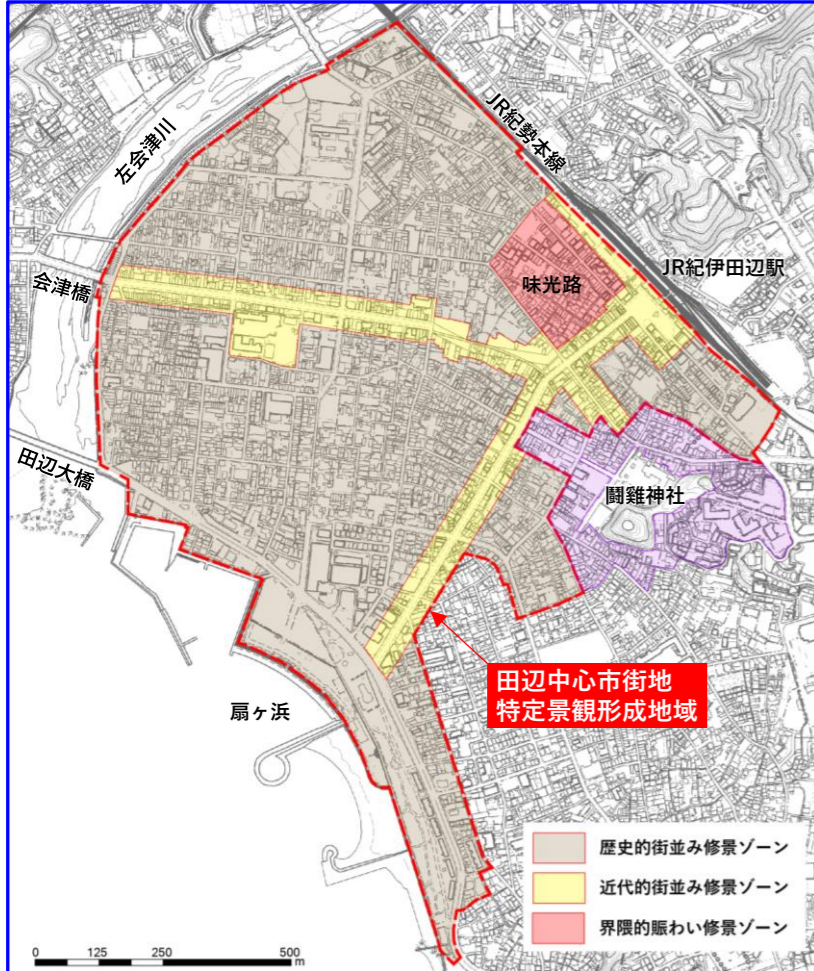
## 【田辺市景観計画について】

景観計画の詳しい内容については、下記ホームページで確認できます。

<http://www.city.tanabe.lg.jp/keikaku/keikaku/keikan-machizukuri.html>

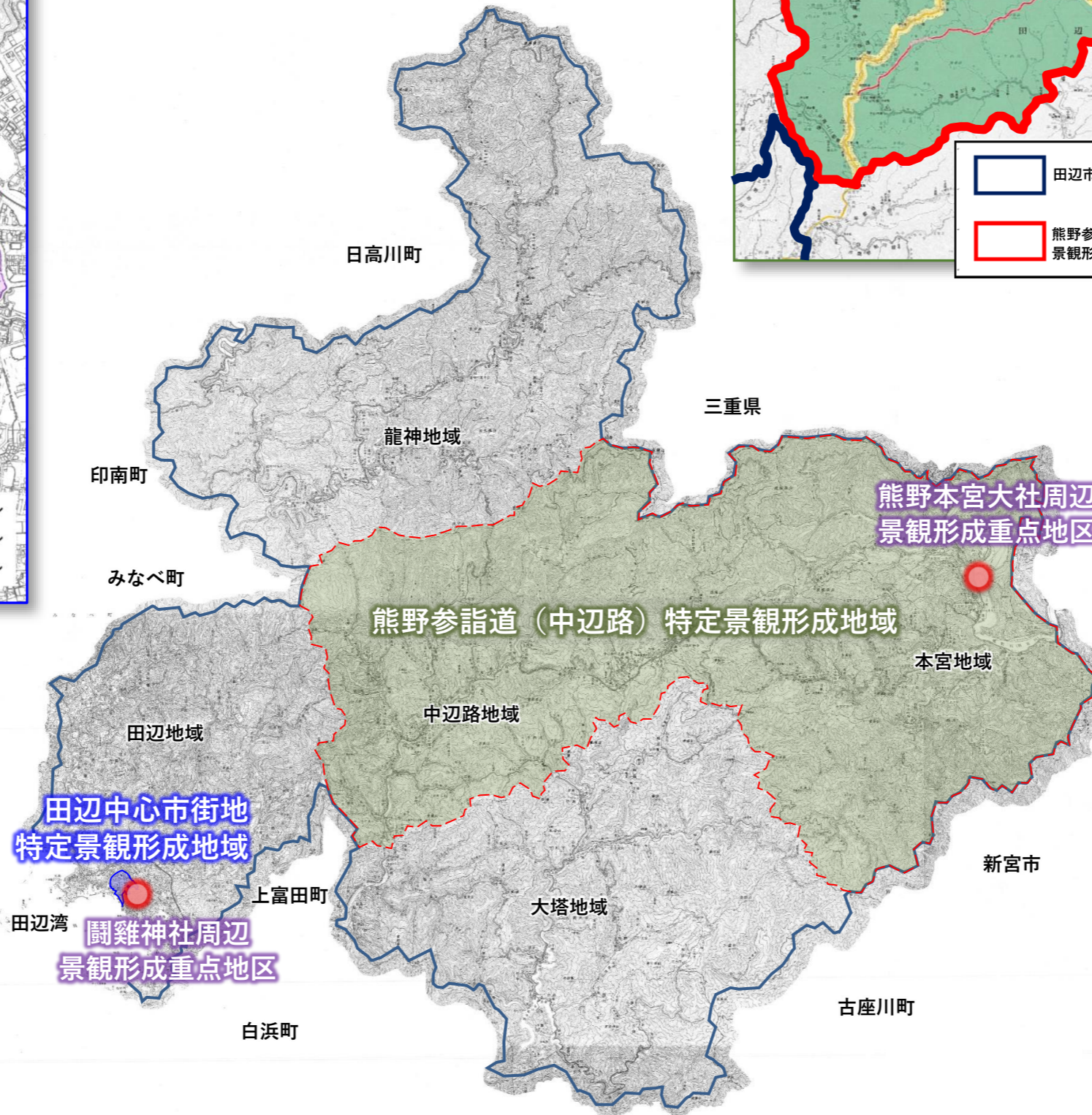


## 田辺中心市街地特定景観形成地域

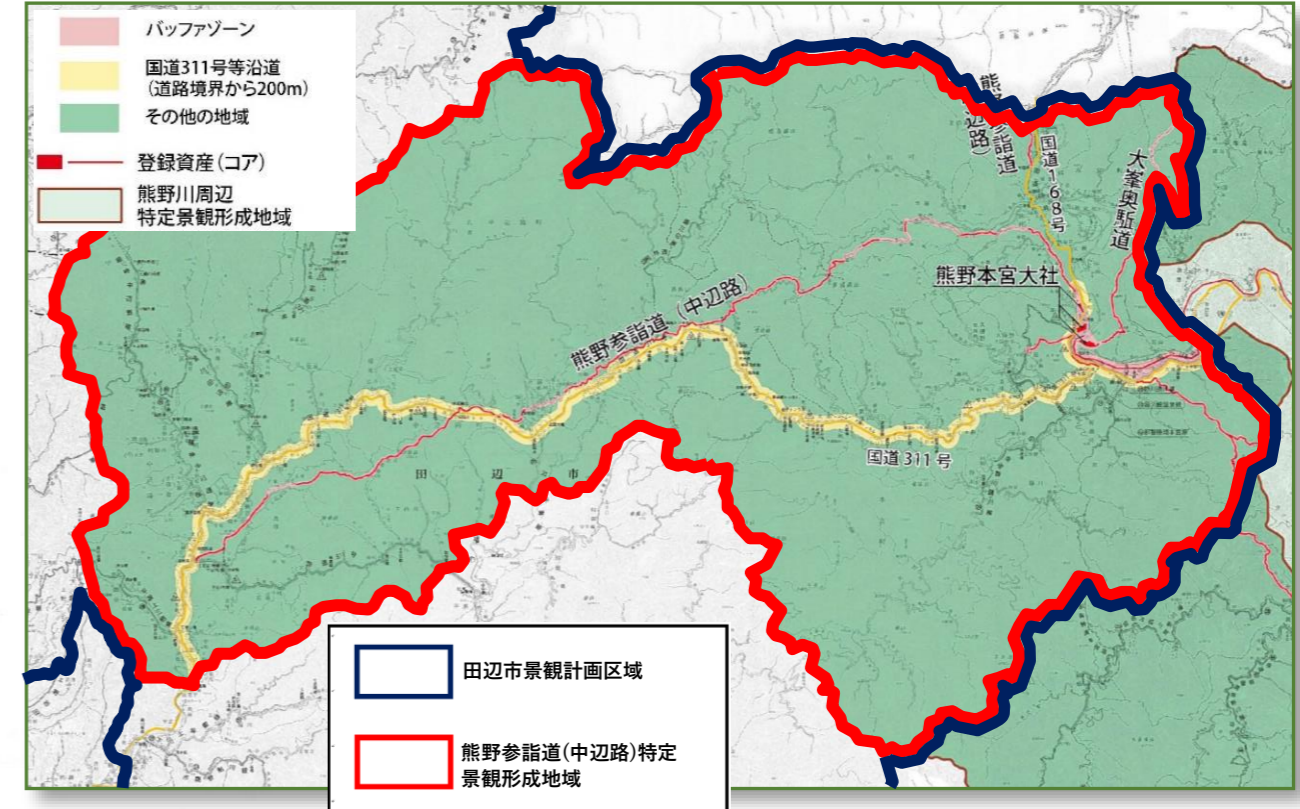


## 田辺市景観計画区域

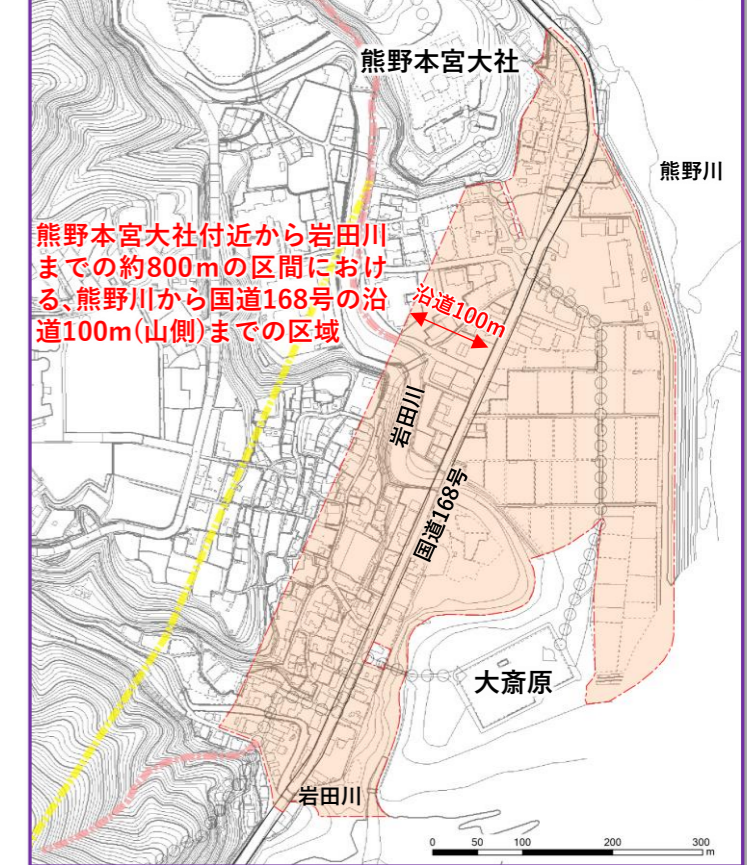
田辺市全域を指定します。



## 熊野参詣道(中辺路)特定景観形成地域



## 熊野本宮大社周辺景観形成重点地区



# 高野町景観計画区域

高野町は豊かな自然と歴史、文化を次世代へ引き継ぐため美しい景観を守り育てていくために、景観計画の区域を町全体とします。

## 景観計画区域（※1）

— 高野町全域とし、緩やかな形態意匠の制限を行いません。

## 高野山地区（※2）

— 高野町の中心部として、重点的に景観形成を図る地区  
都市計画区域内（高野町大字高野山地区）

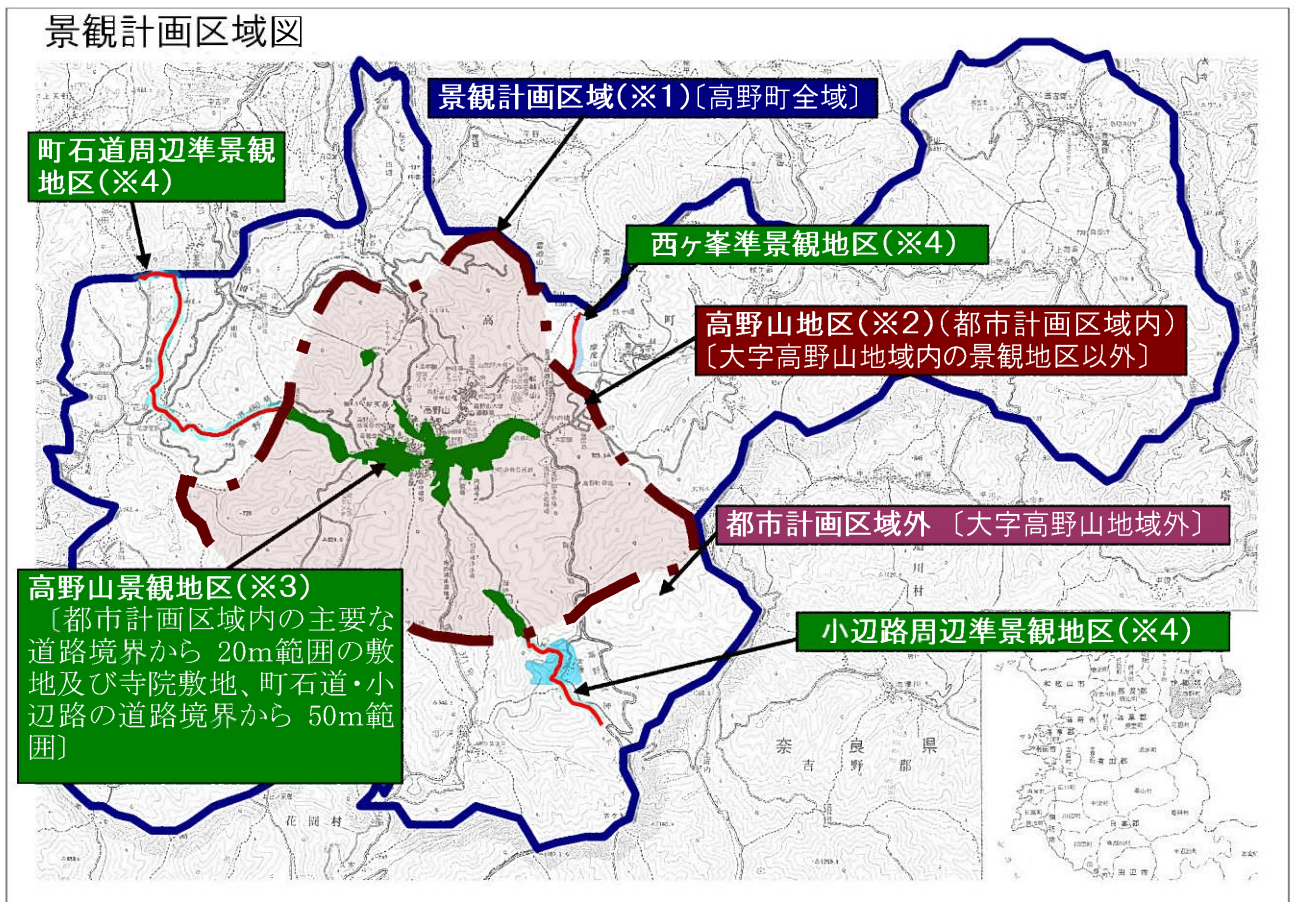
## 景観地区（※3）

— 都市計画区域内で、積極的に景観形成を図る地区  
（主要な道路境界から 20m 範囲の敷地及び寺院敷地、町石道・小辺路の道路境界から 50m 範囲）

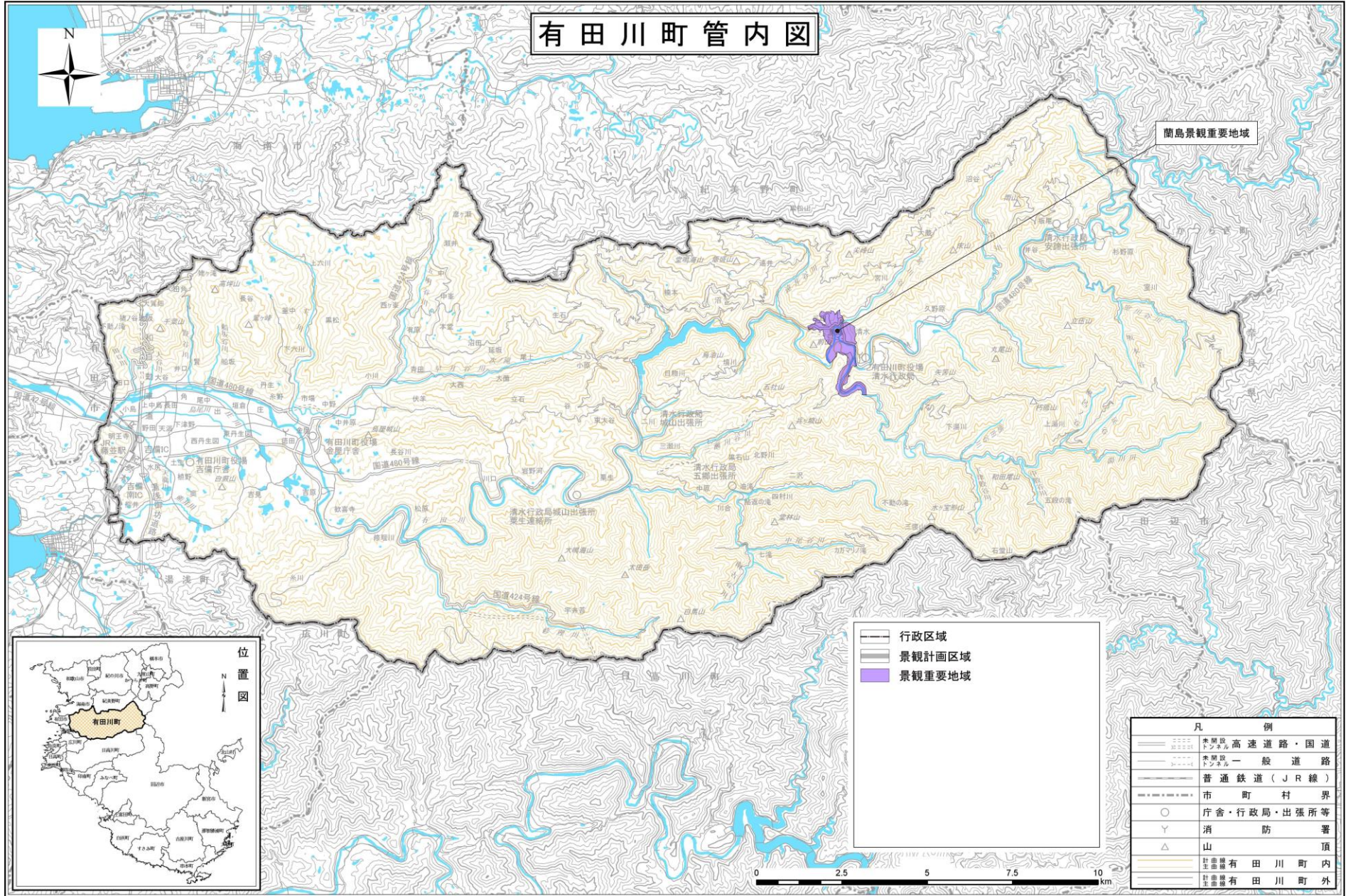
## 準景観地区（※4）

— 都市計画区域外で、積極的に景観形成を図る地区  
（高野町大字花坂、細川、大滝、西ヶ峯の一部で、町石道・小辺路・女人道の道路境界から 50m 範囲及び大滝周辺地区）

## 景観計画区域図

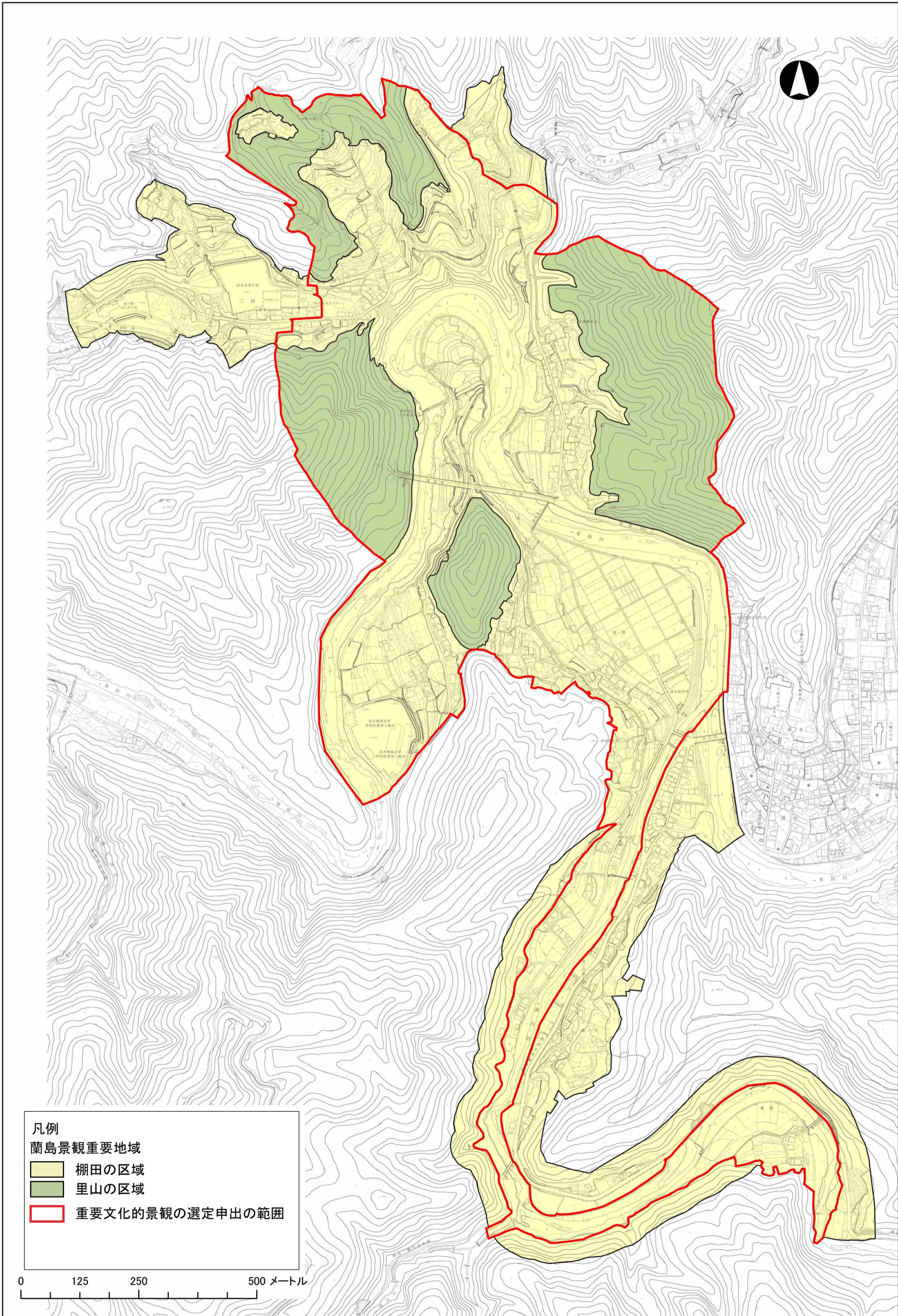


主要な道路 ・ 景観地区内及び準景観区域内の国道371号、県道高野天川線、町道五ノ室線、町道大門玉川線、町道深山1号線、町道弁天通2号線、町道大滝1号線、町道鶯谷線、町道高野相ノ浦線、及び町石道、小辺路、女人道。



この地図の作成に当たっては、国土地理院長の承認を得て、同院発行の数値地図25000（空間データ基盤）及び数値地図50mメッシュ（標高）を使用したものである。（承認番号 平17総保 第600号）

図 3-1-2 景観重要地域



木製防護柵工、木製横断・転落防止柵工を採用する箇所

- 1) 国立・国定公園及び特定景観形成地域内等の道路
- 2) 観光スポットが集中しているエリア内の道路
- 3) 点在する観光スポット等（神社・仏閣・道の駅等）近辺の道路
- 4) 観光スポットが集中しているエリアまでのアクセス道路



1) 国立・国定公園及び特定景観形成地域内の道路の例

- <瀬戸内海国立公園>  
 ① 岬加太港線  
 県境～加太海水浴場  
 <吉野熊野国立公園>  
 ② 168号  
 新越路トンネル～県境  
 ③ 169号  
 県境～168号接続部  
 ④ 梶取崎線  
 森浦～くじら博物館  
 ⑤ 椋野串本線  
 くしもと大橋～椋野崎  
 ⑥ 潮岬周遊線  
 <特定景観形成地域>  
 ⑦ 370号  
 稚出～笠木  
 ⑧ 480号  
 星川～志賀高野トンネル  
 ⑨ 311号  
 371号接続部～168号接続部

2) 観光スポットが集中しているエリアの例

- ⑩ 和歌山城周辺  
 ⑪ 淡島神社等  
 ⑫ 和歌浦天満宮・養翠園等  
 ⑬ 不老橋・片男波海水浴場等  
 ⑭ 生石高原  
 ⑮ 高野山内  
 ⑯ 慈尊院・真田庵等  
 ⑰ 白良浜海水浴場・  
 アドベンチャーワールド等  
 ⑱ 熊野本宮大社等  
 ⑲ 熊野那智大社

3) 点在する観光スポット等(神社・仏閣・道の駅等)の例

- |   |  |
|---|--|
| <p>&lt;神社・仏閣等&gt;<br/>                 ⑳ 紀三井寺<br/>                 ㉑ 紀伊風土記の丘<br/>                 ㉒ 日前宮<br/>                 ㉓ 叢山神社<br/>                 ㉔ 伊太祁曽神社<br/>                 ㉕ 長保寺<br/>                 ㉖ のかみふれあい公園<br/>                 ㉗ 粉河寺<br/>                 ㉘ 丹生都比売神社<br/>                 ㉙ 滝原温泉 ほたるの湯<br/>                 ㉚ かなや明恵峡温泉<br/>                 ㉛ しみず温泉健康館<br/>                 ㉜ 道成寺<br/>                 ㉝ 鶴の湯温泉<br/>                 ㉞ 奇絶峡<br/>                 ㉟ 鬮鶏神社<br/>                 ㊱ 高山寺<br/>                 ㊲ 龍神温泉<br/>                 ㊳ 徐福公園<br/>                 ㊴ 浮島の森</p> | <p>&lt;道の駅&gt;<br/>                 (1) くしがきの里<br/>                 (2) 青洲の里<br/>                 (3) 虫喰岩<br/>                 (4) 柿の里くどやま<br/>                 (5) 田辺龍神ごまさんスカイタワー<br/>                 (6) 瀧の拝太郎<br/>                 (7) 白崎海洋公園<br/>                 (8) 一枚岩<br/>                 (9) あらぎの里<br/>                 (10) 根来さくらの里<br/>                 (11) 明恵 ふるさと館<br/>                 (12) 水の郷日高川 龍遊<br/>                 (13) おくところ<br/>                 (14) 瀨峡街道・熊野川<br/>                 (15) 紀州備長炭記念公園<br/>                 (16) みなべうめ振興館<br/>                 (17) しらまの郷<br/>                 (18) 熊野古道中辺路<br/>                 (19) 龍神<br/>                 (20) ふるさとセンター大塔<br/>                 (21) SAN PIN 中津<br/>                 (22) しみず<br/>                 (23) イノブータンランド・すさみ<br/>                 (24) 志原海岸<br/>                 (25) 紀の川万葉の里<br/>                 (26) 奥熊野古道ほんぐう<br/>                 (27) 椿はなの湯<br/>                 (28) なち<br/>                 (29) くしもと橋杭岩<br/>                 (30) くちくまの<br/>                 (31) すさみ<br/>                 (32) かつらぎ西<br/>                 (33) たいじ<br/>                 (34) ねごろ歴史の丘<br/>                 (35) 四季の郷公園</p> |
|---|--|

4) 観光スポットが集中しているエリアまでのアクセス道路の例

- 高野山へのアクセス  
 480号(笠田東～大門)  
 370号(九度山～矢立)
- 那智山へのアクセス  
 那智山勝浦線(42号～曼荼羅の里公園)