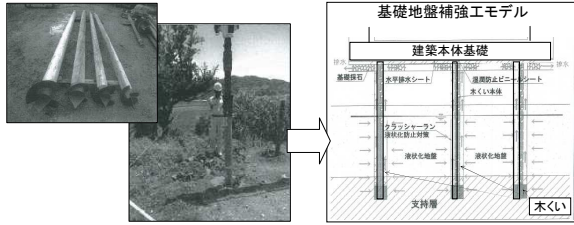


# 新技術開発事例

## ① 「紀州産間伐材」を利用した建築物の基礎地盤補強工

○「紀州産間伐材」を地中に打設し、地盤の補強を行う技術



(株)オオニシ (和歌山市)

## ② 法面勾配指示器

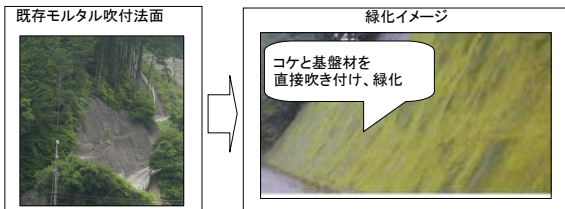
○機械法面仕上りで、運転者が常に勾配を目視できる技術



(株)アスカ技建 (紀の川市)

## ③ コケ吹付け緑化工法

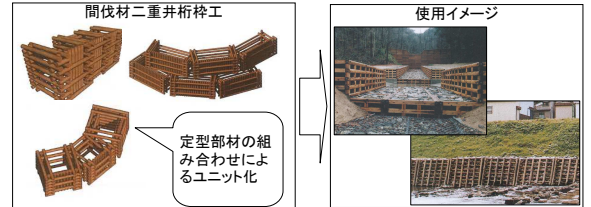
○既存のモルタル吹付法面などにコケを定着させ、緑化する技術



(株)丸山組、(株)尾花組 (田辺市)

## ④ 間伐材二重井桁枠工

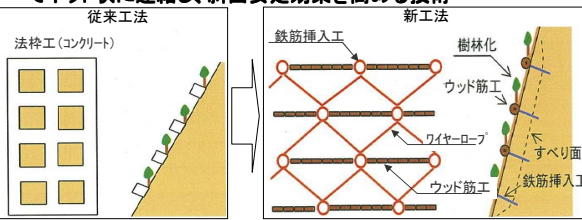
○環境に配慮し、間伐材を土留や低水護岸などに活用する技術  
○二重に組み合わせることで、現地の曲線区間にも対応が可能



(有)クスベ産業 (有田川町)

## ⑤ ウッド筋工+鉄筋挿入工法(強化版)

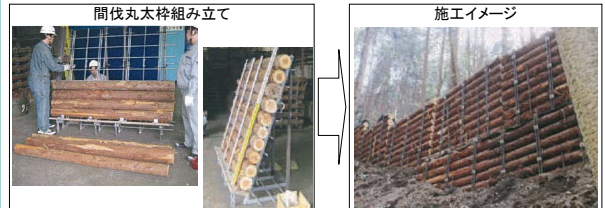
○斜面の表層崩壊を抑える鉄筋挿入工の頭部をワイヤーロープでネット状に連結し、斜面安定効果を高める技術



(有)クスベ産業 (有田川町)

## ⑥ 補強土擁壁「間伐エコウォール」

○間伐材を活用し、補強土壁を構築する技術



(株)タジマ工業 (和歌山市)

## ⑦ ソイル吹付固化工

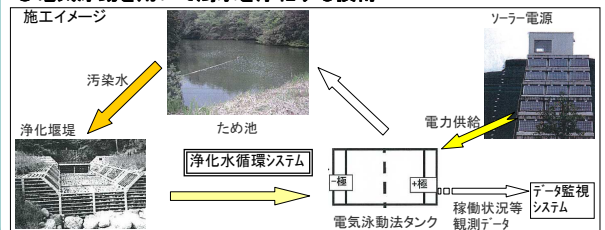
○高炉スラグと現場発生土を利用した吹付工法



(有)クスベ産業 (有田川町)

## ⑧ 電気泳動を用いた濁水浄化工法

○電気泳動を用いて濁水を浄化する技術



(株)原組 (紀の川市)