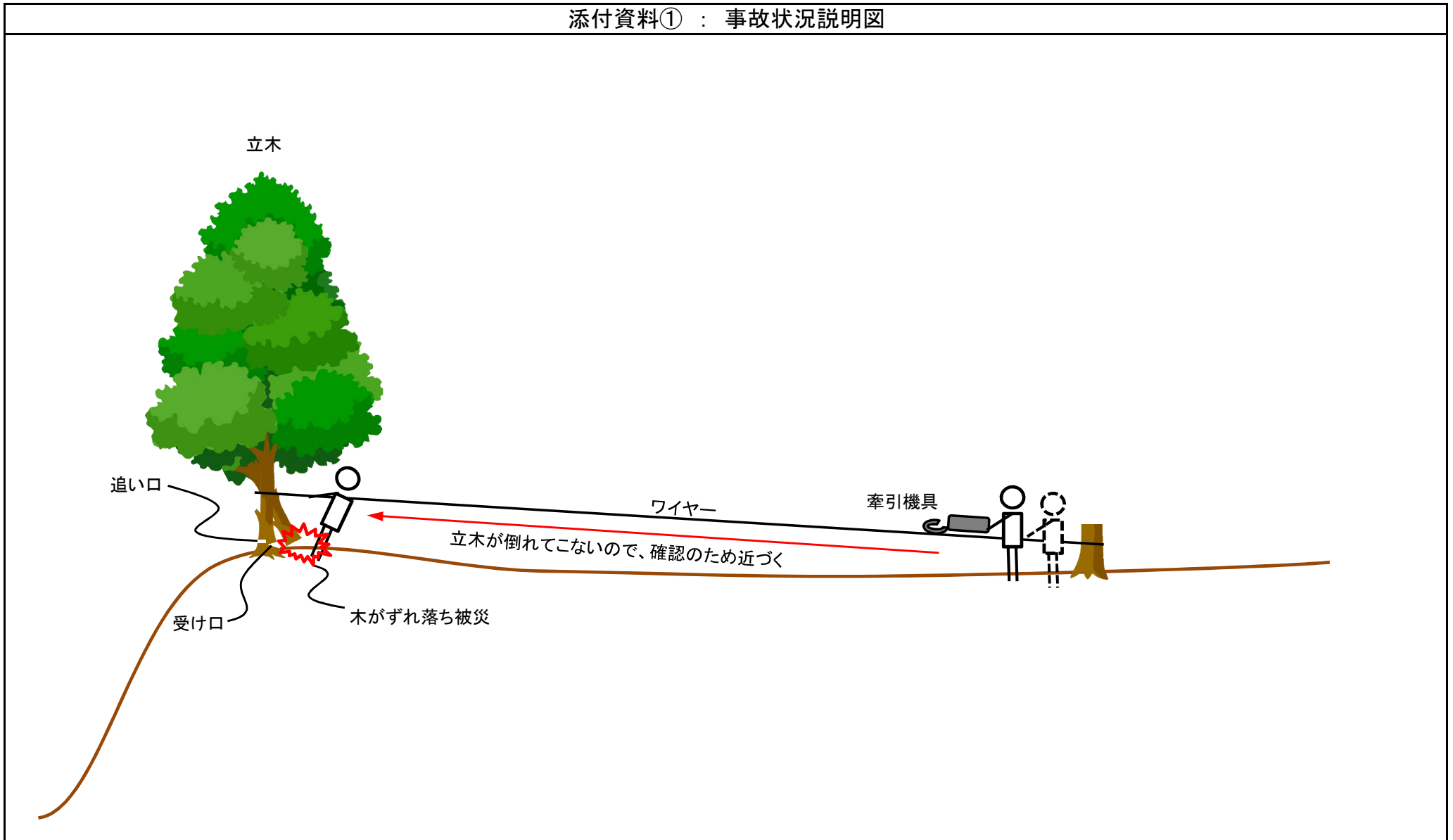


添付資料①：事故状況説明図





添付資料③：補足説明図

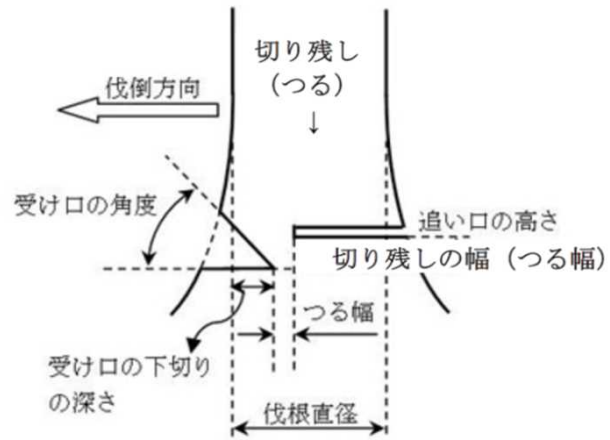


図1 受け口、追い口および切り残し(つる)の関係

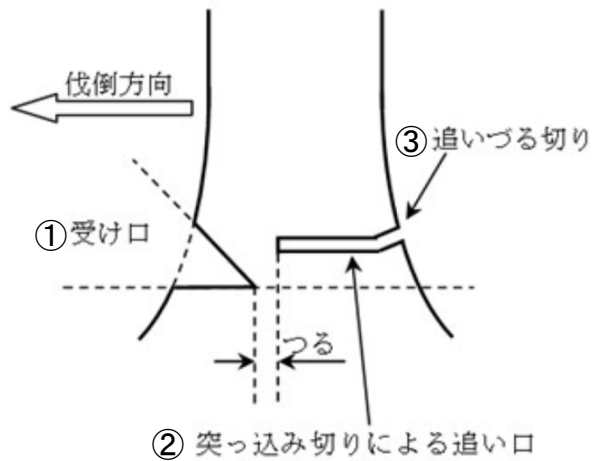


図2 追いつる切りの手順

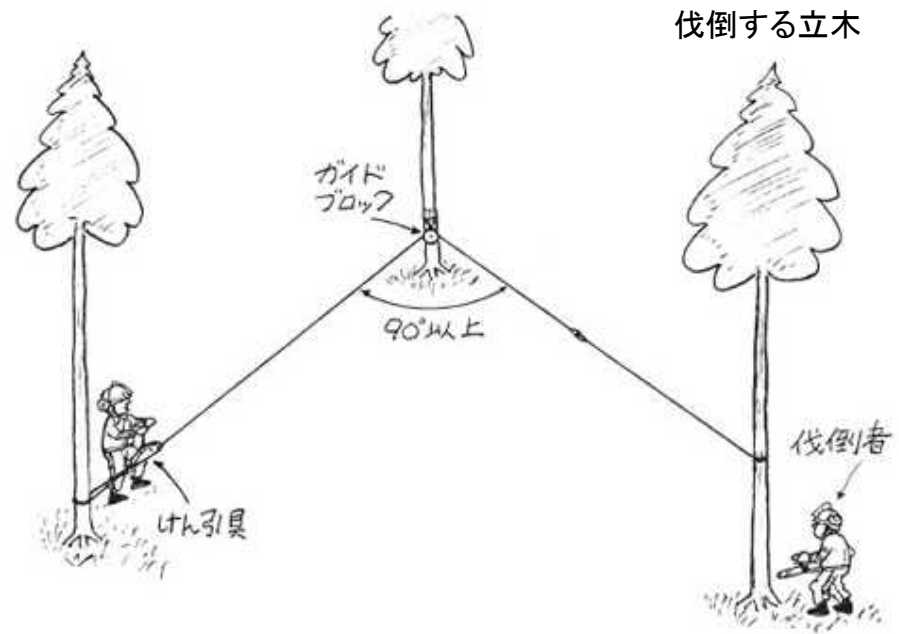


図3 ガイドブロックを使った伐倒方法

【出典】

図1, 2 「チェーンソーによる伐木等作業の安全に関するガイドライン」から抜粋  
 図3 「林業・木材製造業労働災害防止協会HP 災害事例研究」から抜粋