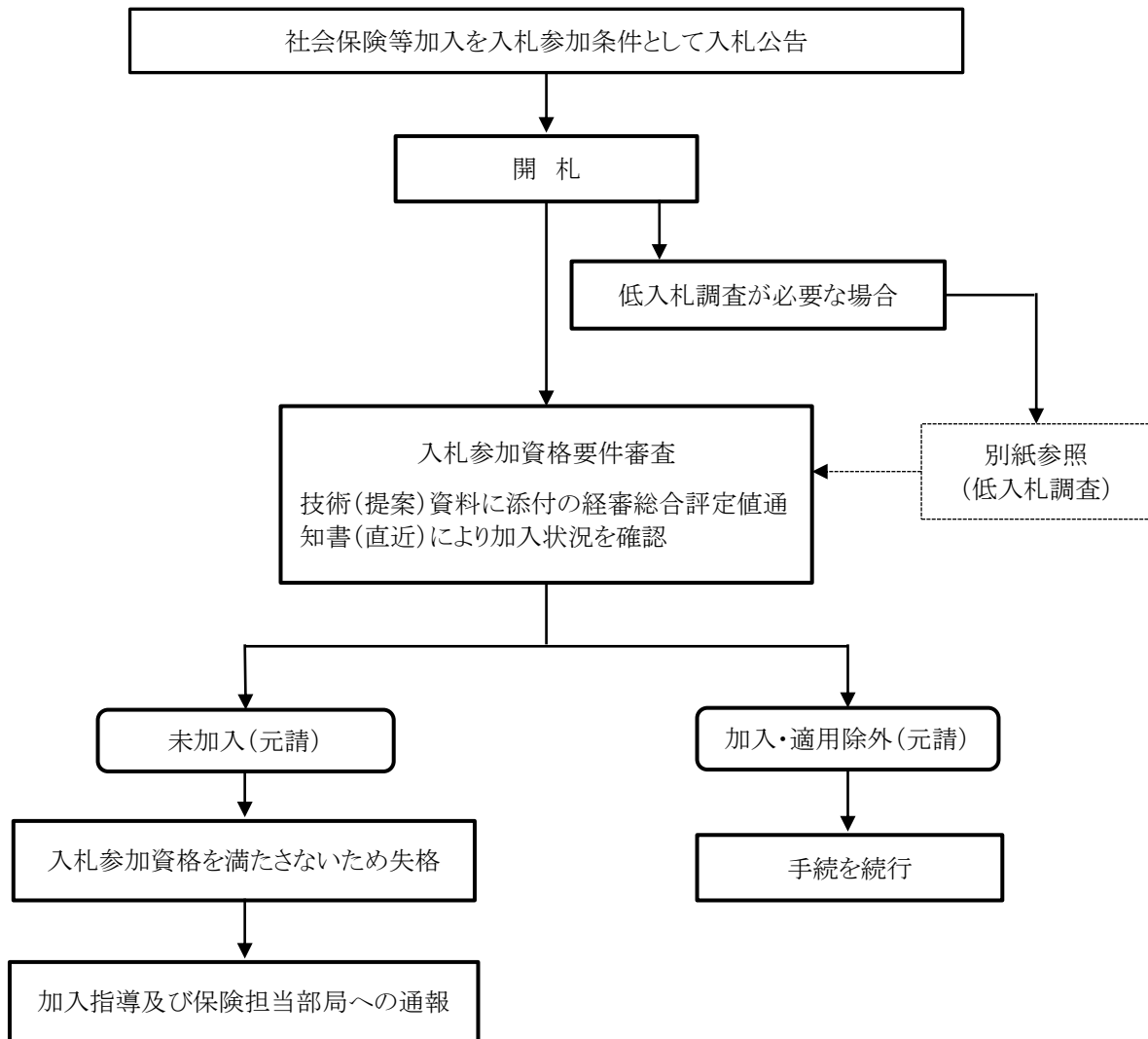


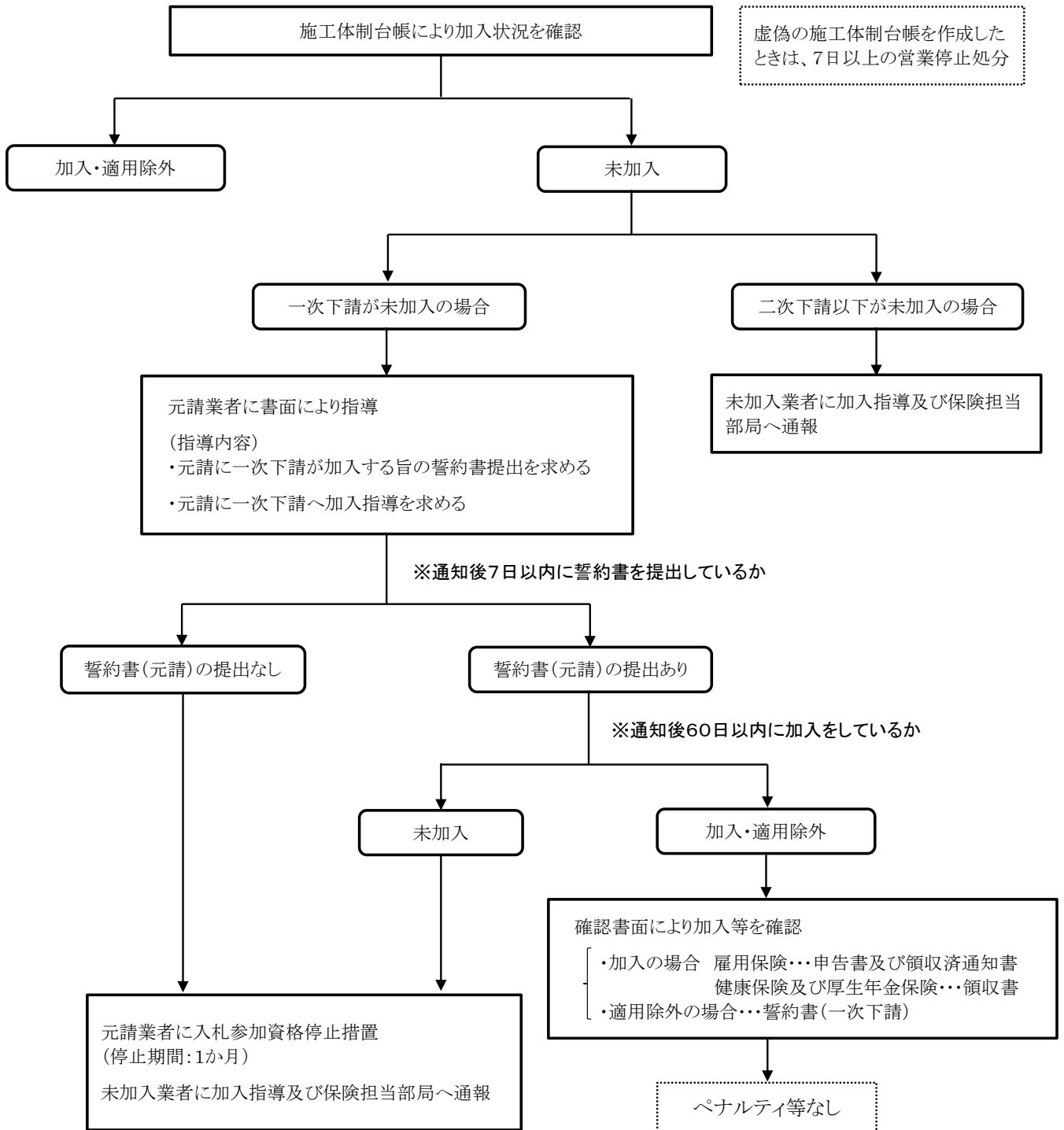
社会保険等未加入対策手続きフロー(入札時)

～平成27年4月1日以降に入札公告を行う工事～

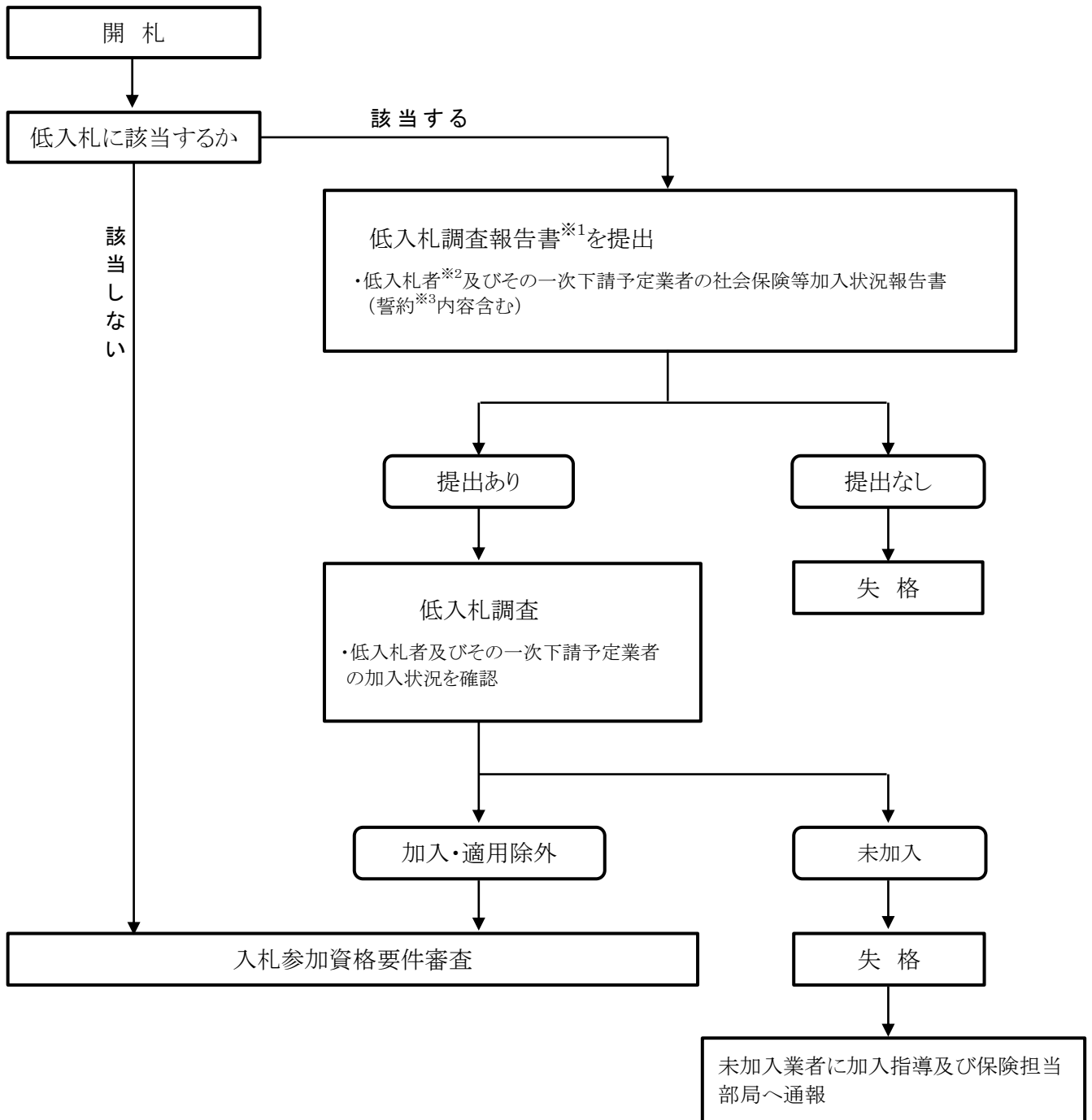


社会保険等未加入対策手続きフロー(発注後)

『下請金額合計3000万円以上(建築4500万円以上)の工事』



社会保険等未加入対策手続きフロー(低入札調査)



※1 低入札価格調査実施要領の12の各号に掲げる調査様式

※2 低入札価格調査対象となった入札者

※3 新たに一次下請が生じた場合や一時下請予定業者が変更となった場合には保険加入業者とする旨の誓約