

げすいどう 下水道のはなし

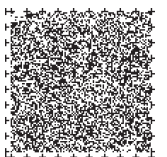


わかやまけん
和歌山県

目の不自由な方の
ための音声コード



音声コードは、2cm角の中に約1,000文字の情報が記憶できるもので、専用の読み取り機がコードを音声に変換し、文章内容を読み上げます。右の切りかきは、目の不自由な方がコードのある場所を認識するためのものです。



みず 水のじゅんかん

いえ みせ こうじょう おお しがいち げすいどう みず
 家や店、工場が多い市街地では「下水道」で水をきれいにしています。
 いえ みせ すく こうがい ちい げすいどう しょうか せう みず
 家や店が少ない郊外では「小さな下水道（浄化槽）」で水をきれいに
 しています。

げすいどう
 下水道のしくみに
 つぎ
 ついて次のページ
 べんきょう
 で勉強してみよう!



じょう ぼう
 蒸 発

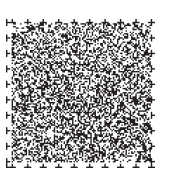
げすいどうかん おすい
 下水道管(汚水)

ポンプ

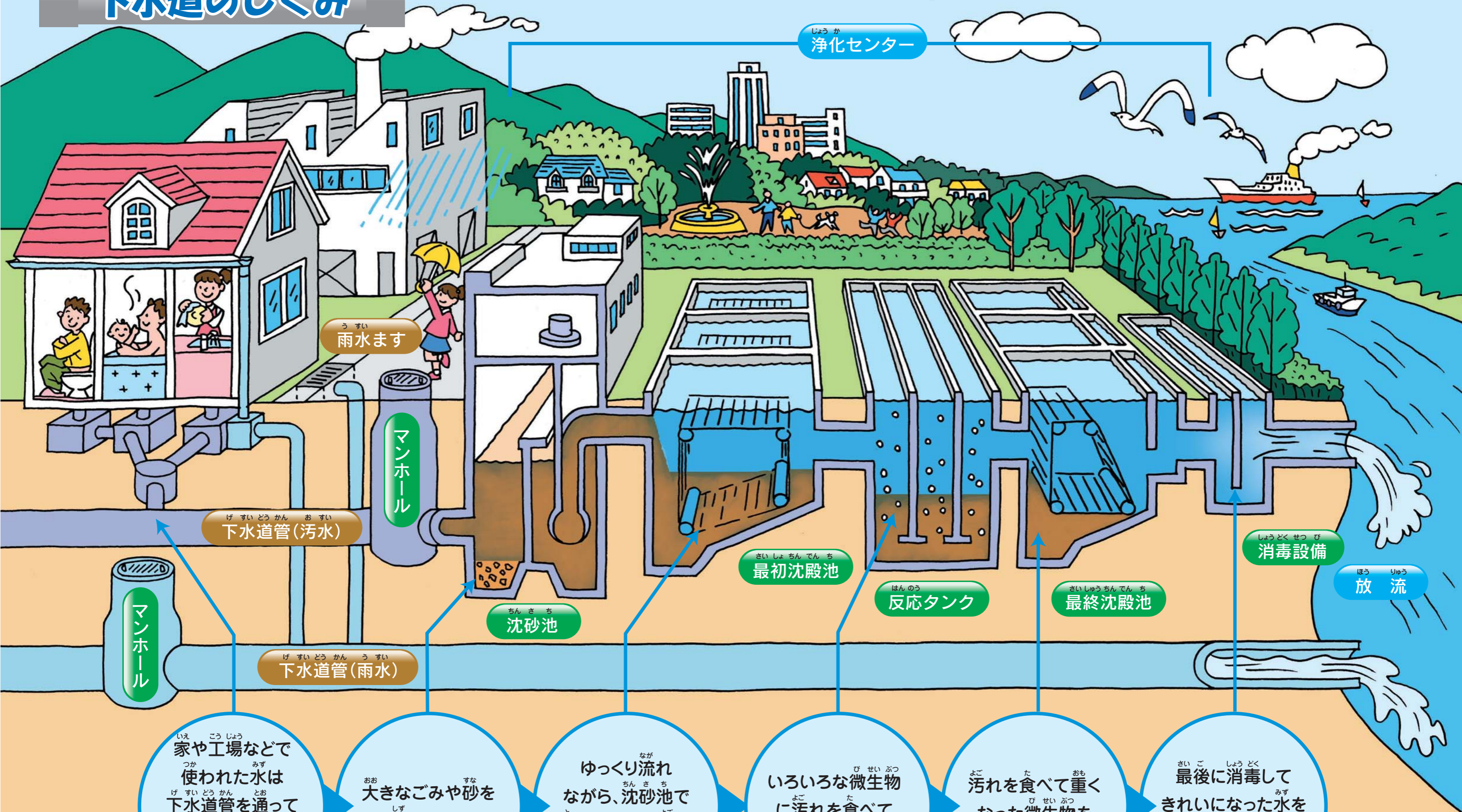


みず わたし せい かつ
 水は私たちが生活していくうえで、なくてはならない
 ものです。かわ うみ みず たいよう ねつ
 もです。川や海の水が太陽の熱であたためられる
 と、じょう ぼう じょう ぼう せう じょう せう じょう せう
 蒸発して雲になり、雨や雪を降らせて、再び川や
 うみ なが
 海に流れていきます。
 このことを『水のじゅんかん』といいます。

むかし かわ も し ぜん ちから みず
 昔は、川が持っている自然の力で水をきれいにする
 ことができましたが、いまは いえ こうじょう ふ げすいどう
 がないと、水をきれいにすることができなくなってきました。



下水道のしくみ



家や工場などで使われた水は下水道管を通過して浄化センターに流れていきます。

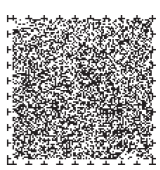
大きなごみや砂を沈めます。

ゆっくり流れながら、沈砂池で取れなかった汚れを落とします。

いろいろな微生物に汚れを食べてもらいます。

汚れを食べて重くなった微生物を沈めます。

最後に消毒してきれいになった水を川や海に流します。



下水道の効果と役割

下水道が使えるようになるとどうなる？

快適なくらしをまもる

トイレが水洗化されると、いやなおいもなくなります。



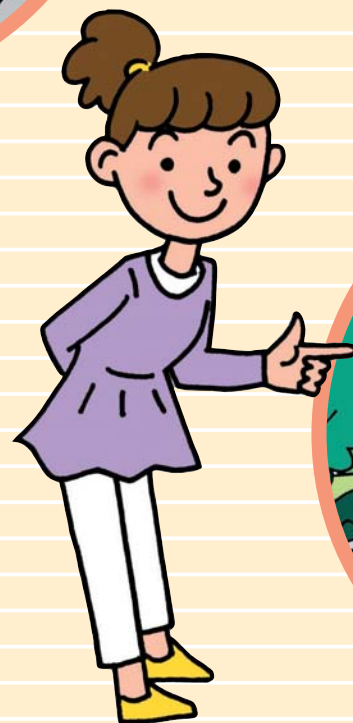
浸水から街をまもる

街に降った雨をすばやく集めて水浸しにならないようにします。



環境をまもる

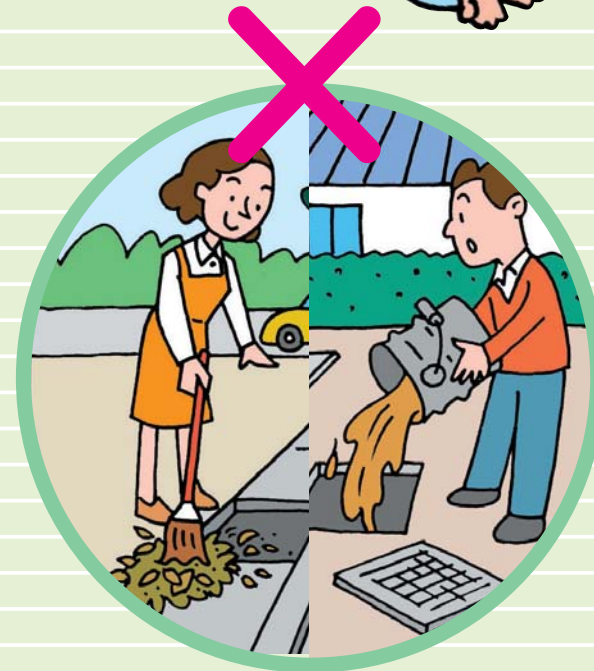
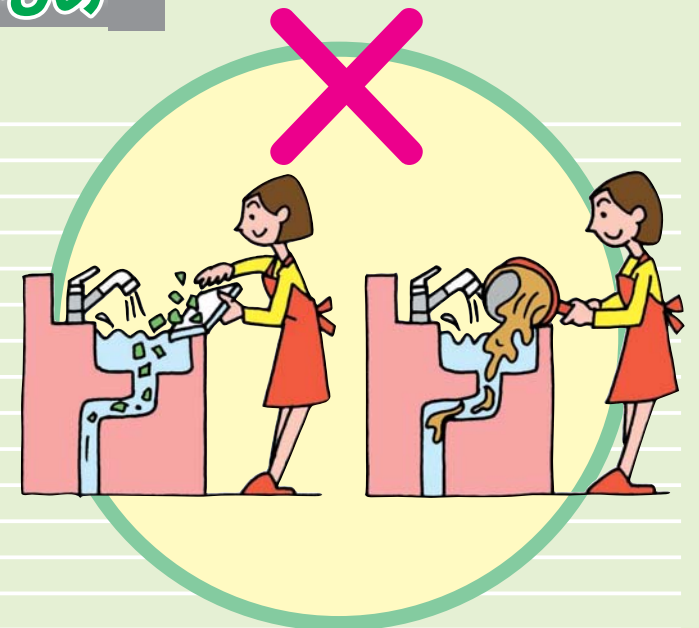
汚れた水をきれいにして川や海に流すので自然が守られます。



下水道に流してはいけないもの

下水道は正しく使いましょう。

野菜くずや油を流すと下水道管がつまります。



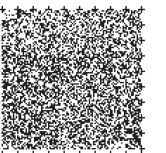
雨水ますや汚水ますにごみや危険なものを流さない。



下水道をまもる仕事

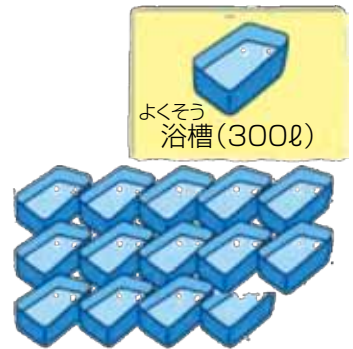
下水道管の掃除

下水道管が詰まらないように掃除や点検をしています。

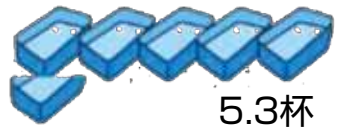
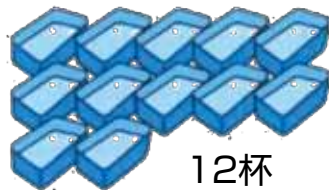
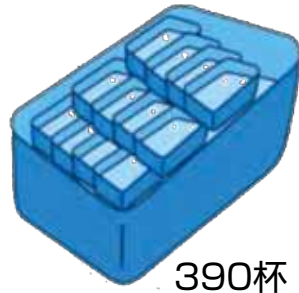


まめ ち しき
豆知識

よご みず
汚れた水をうすめて、
げすいどう みず おな
下水道できれいにした水と同じにするには、
みず ひつよう
どれだけの水が必要でしょうか？



13.8杯



わ か やま けん けん ど せい び ぶ か せん げ すい どう きょく げ すい どう か
和歌山県 県土整備部 河川・下水道局 下水道課
〒640-8585
わ か やま し こ まつ ばら どり み なみ べっ かん
和歌山市小松原通1-1【南別館8F】
TEL:073-441-3200 FAX:073-436-2940
メール:e0810001@pref.wakayama.lg.jp
http://www.pref.wakayama.lg.jp/prefg/081000/gesuido.html

