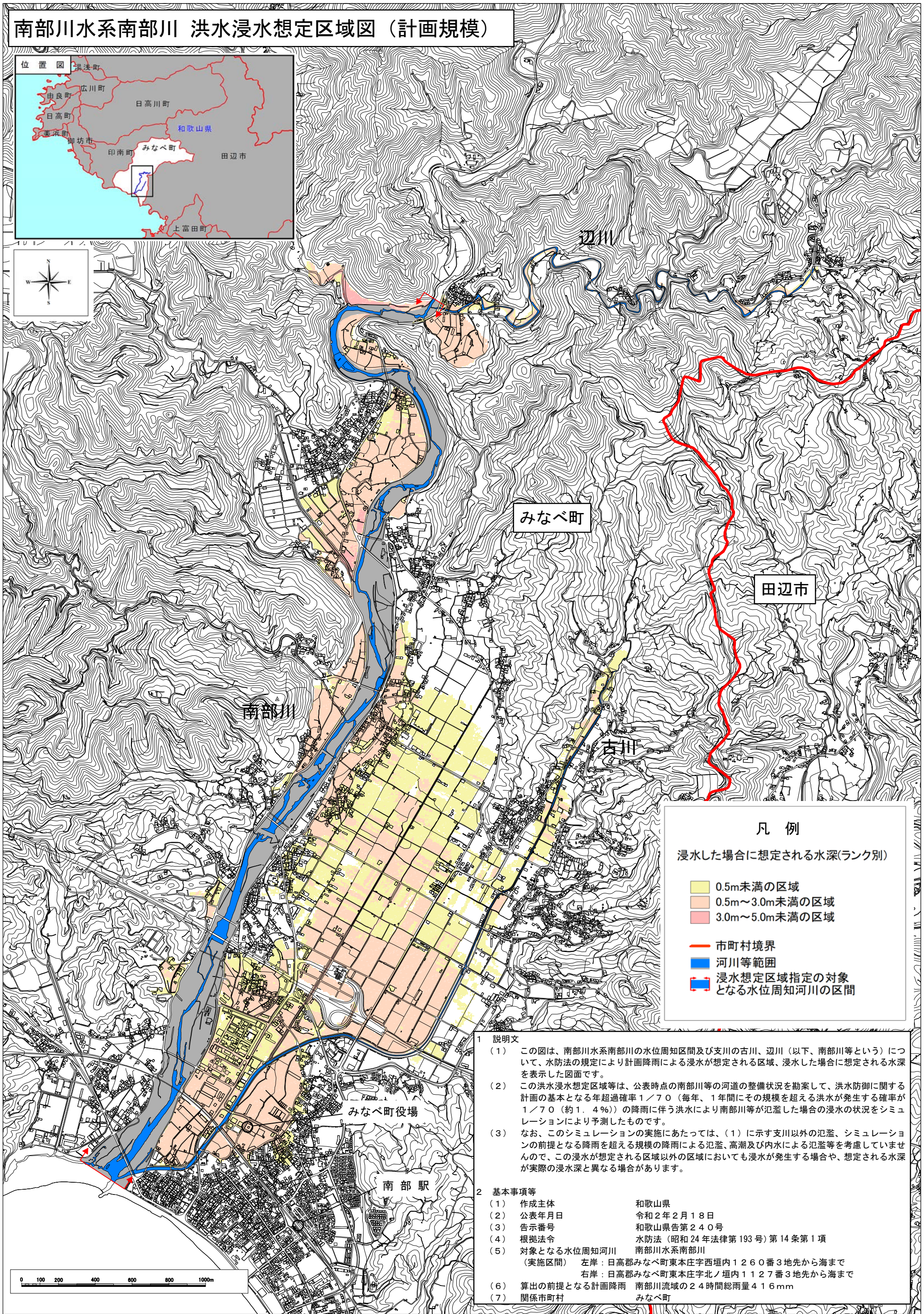
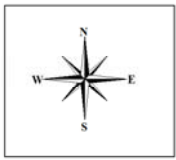


# 南部川水系南部川 洪水浸水想定区域図（計画規模）



### 凡例

浸水した場合に想定される水深(ランク別)

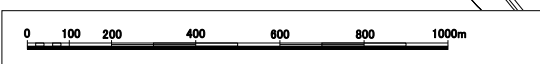
- 0.5m未満の区域
- 0.5m～3.0m未満の区域
- 3.0m～5.0m未満の区域

市町村境界

河川等範囲

浸水想定区域指定の対象となる水位周知河川の区間

- ### 1 説明文
- この図は、南部川水系南部川の水位周知区間及び支川の古川、辺川（以下、南部川等という）について、水防法の規定により計画降雨による浸水が想定される区域、浸水した場合に想定される水深を表示した図面です。
  - この洪水浸水想定区域等は、公表時点の南部川等の河道の整備状況を勘案して、洪水防御に関する計画の基本となる年超過確率1/70（毎年、1年間にその規模を超える洪水が発生する確率が1/70（約1.4%））の降雨に伴う洪水により南部川等が氾濫した場合の浸水の状況をシミュレーションにより予測したものです。
  - なお、このシミュレーションの実施にあたっては、(1)に示す支川以外の氾濫、シミュレーションの前提となる降雨を超える規模の降雨による氾濫、高潮及び内水による氾濫等を考慮していませんので、この浸水が想定される区域以外の区域においても浸水が発生する場合や、想定される水深が実際の浸水深と異なる場合があります。
- ### 2 基本事項等
- |                  |   |
|------------------|---|
| (1) 作成主体         | 和歌山県  |
| (2) 公表年月日        | 令和2年2月18日   |
| (3) 告示番号         | 和歌山県告示第240号   |
| (4) 根拠法令         | 水防法（昭和24年法律第193号）第14条第1項  |
| (5) 対象となる水位周知河川  | 南部川水系南部川  |
| (5) (実施区間)       | 左岸：日高郡みなべ町東本庄字西垣内1260番3地先から海まで<br>右岸：日高郡みなべ町東本庄字北ノ垣内1127番3地先から海まで |
| (6) 算出の前提となる計画降雨 | 南部川流域の24時間総雨量416mm  |
| (7) 関係市町村        | みなべ町  |



この地図の作成に当たっては、国土地理院長の承認を得て、同院発行の数値地図（国土基本情報）電子国土基本図（地図情報）、数値地図（国土基本情報）電子国土基本図（地名情報）及び基盤地図情報を使用した。（承認番号 令元情使、第367号）