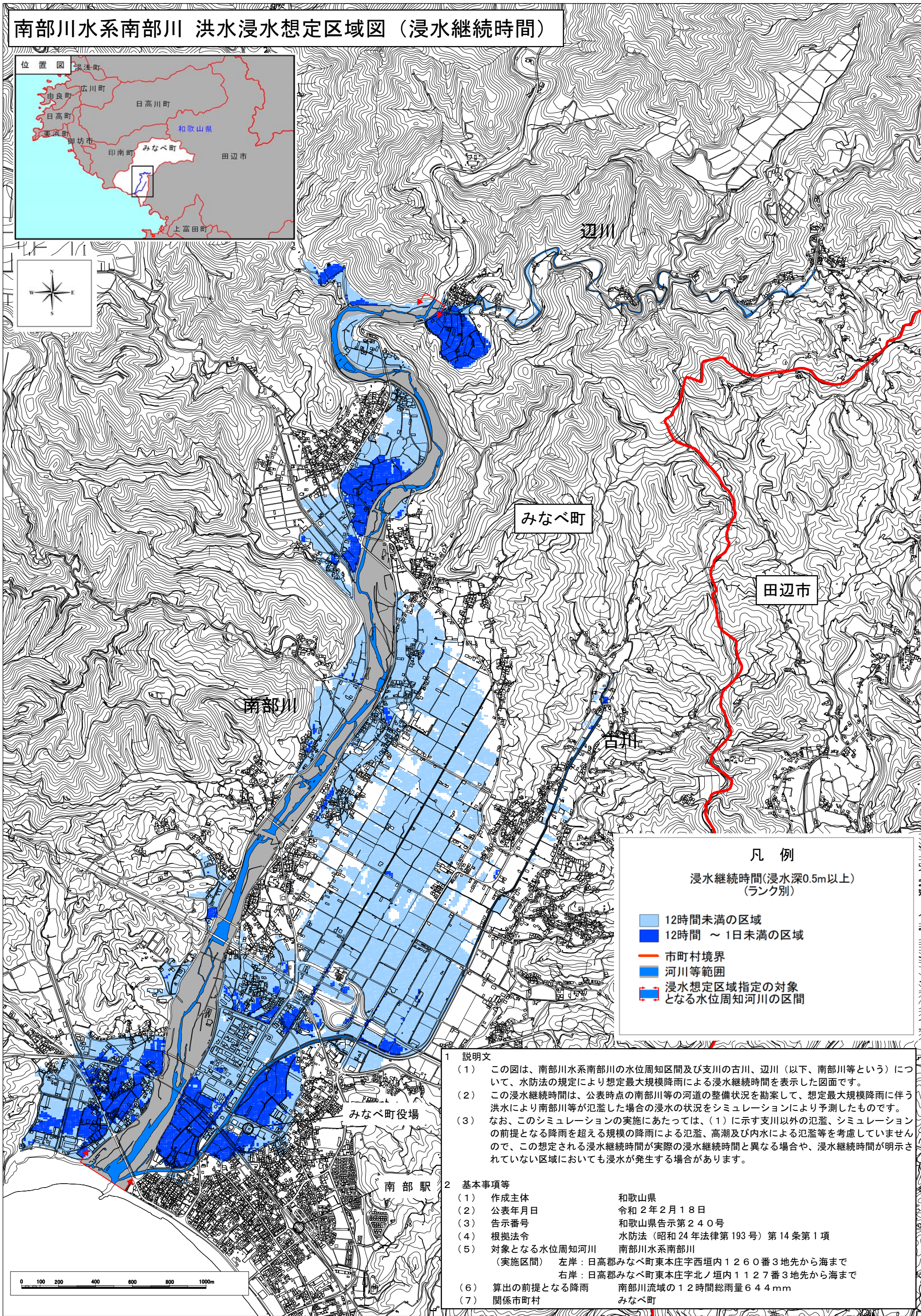
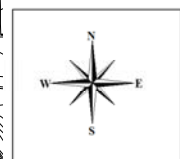


# 南部川水系南部川 洪水浸水想定区域図（浸水継続時間）



## 凡例

浸水継続時間(浸水深0.5m以上)  
(ランク別)

- 12時間未満の区域
- 12時間 ~ 1日未満の区域
- 市町村境界
- 河川等範囲
- 浸水想定区域指定の対象となる水位周知河川の区間

## 1 説明文

- この図は、南部川水系南部川の水位周知区間及び支川の古川、辺川（以下、南部川等という）について、水防法の規定により想定最大規模降雨による浸水継続時間を表示した図面です。
- この浸水継続時間は、公表時点の南部川等の河道の整備状況を勘案して、想定最大規模降雨に伴う洪水により南部川等が氾濫した場合の浸水の状況をシミュレーションにより予測したものです。
- なお、このシミュレーションの実施にあたっては、(1)に示す支川以外の氾濫、シミュレーションの前提となる降雨を超える規模の降雨による氾濫、高潮及び内水による氾濫等を考慮していませんので、この想定される浸水継続時間が実際の浸水継続時間と異なる場合や、浸水継続時間が明示されていない区域においても浸水が発生する場合があります。

## 2 基本事項等

- 作成主体 和歌山県
- 公表年月日 令和2年2月18日
- 告示番号 和歌山県告示第240号
- 根拠法令 水防法（昭和24年法律第193号）第14条第1項
- 対象となる水位周知河川 南部川水系南部川  
(実施区間) 左岸：日高郡みなべ町東本庄字西垣内1260番3地先から海まで  
右岸：日高郡みなべ町東本庄字北ノ垣内1127番3地先から海まで
- 算出の前提となる降雨 南部川流域の12時間総雨量64.4mm
- 関係市町村 みなべ町

