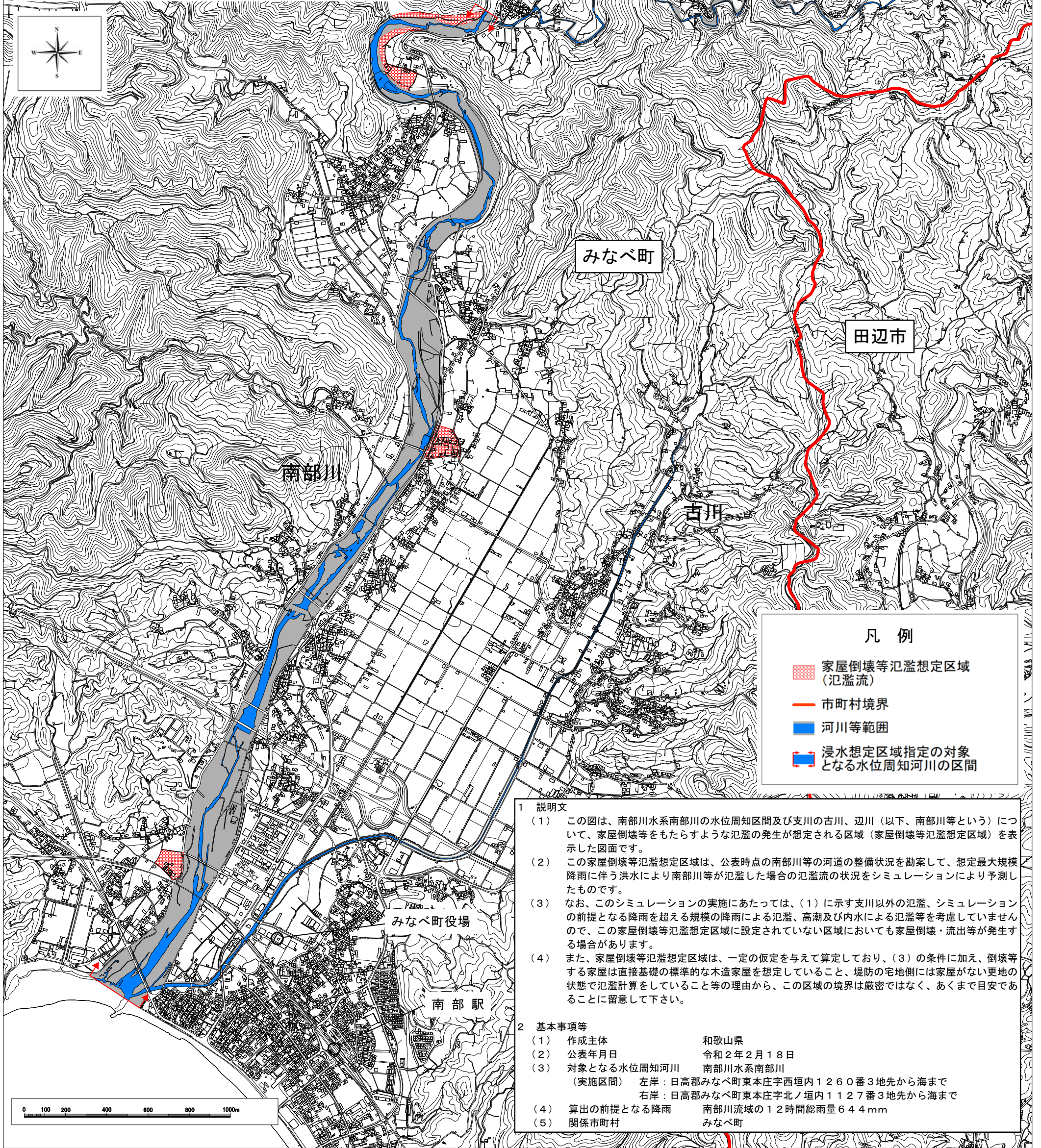
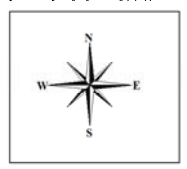
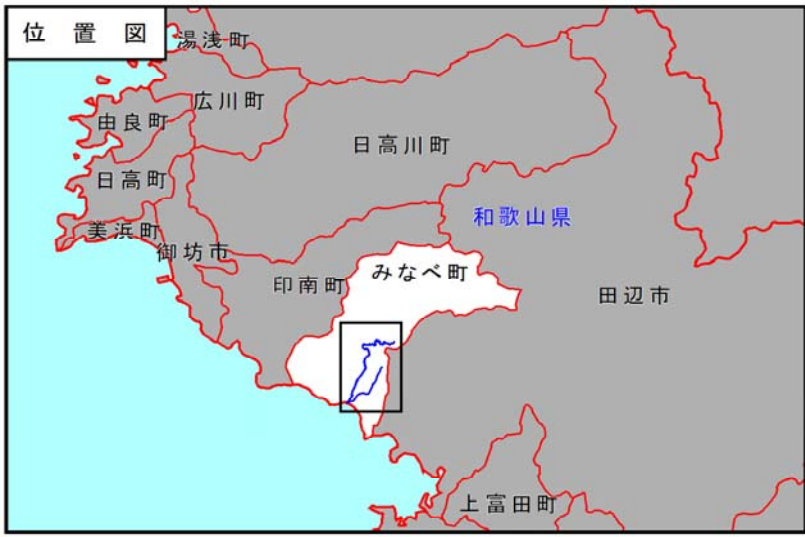


南部川水系南部川 洪水浸水想定区域図（家屋倒壊等氾濫想定区域（氾濫流））



	家屋倒壊等氾濫想定区域（氾濫流）
	市町村境界
	河川等範囲
	浸水想定区域指定の対象となる水位周知河川の区間

- 1 説明文
- この図は、南部川水系南部川の水位周知区間及び支川の古川、辺川（以下、南部川等という）について、家屋倒壊等をもたらすような氾濫の発生が想定される区域（家屋倒壊等氾濫想定区域）を表示した図面です。
 - この家屋倒壊等氾濫想定区域は、公表時点の南部川等の河道の整備状況を勘案して、想定最大規模降雨に伴う洪水により南部川等が氾濫した場合の氾濫流の状況をシミュレーションにより予測したものです。
 - なお、このシミュレーションの実施にあたっては、（1）に示す支川以外の氾濫、シミュレーションの前提となる降雨を超える規模の降雨による氾濫、高潮及び内水による氾濫等を考慮していませんので、この家屋倒壊等氾濫想定区域に設定されていない区域においても家屋倒壊・流出等が発生する場合があります。
 - また、家屋倒壊等氾濫想定区域は、一定の仮定を与えて算定しており、（3）の条件に加え、倒壊等する家屋は直接基礎の標準的な木造家屋を想定していること、堤防の宅地側には家屋がない更地の状態で氾濫計算をしていること等の理由から、この区域の境界は厳密ではなく、あくまで目安であることに留意して下さい。
- 2 基本事項等
- | | |
|-----------------|--------------------|
| (1) 作成主体 | 和歌山県 |
| (2) 公表年月日 | 令和2年2月18日 |
| (3) 対象となる水位周知河川 | 南部川水系南部川 |
| (4) 算出の前提となる降雨 | 南部川流域の12時間総雨量644mm |
| (5) 関係市町村 | みなべ町 |

この地図の作成に当たっては、国土地理院長の承認を得て、同院発行の数値地図（国土基本情報）電子国土基本図（地図情報）、数値地図（国土基本情報）電子国土基本図（地名情報）及び基盤地図情報を使用した。（承認番号 令元情使、第367号）