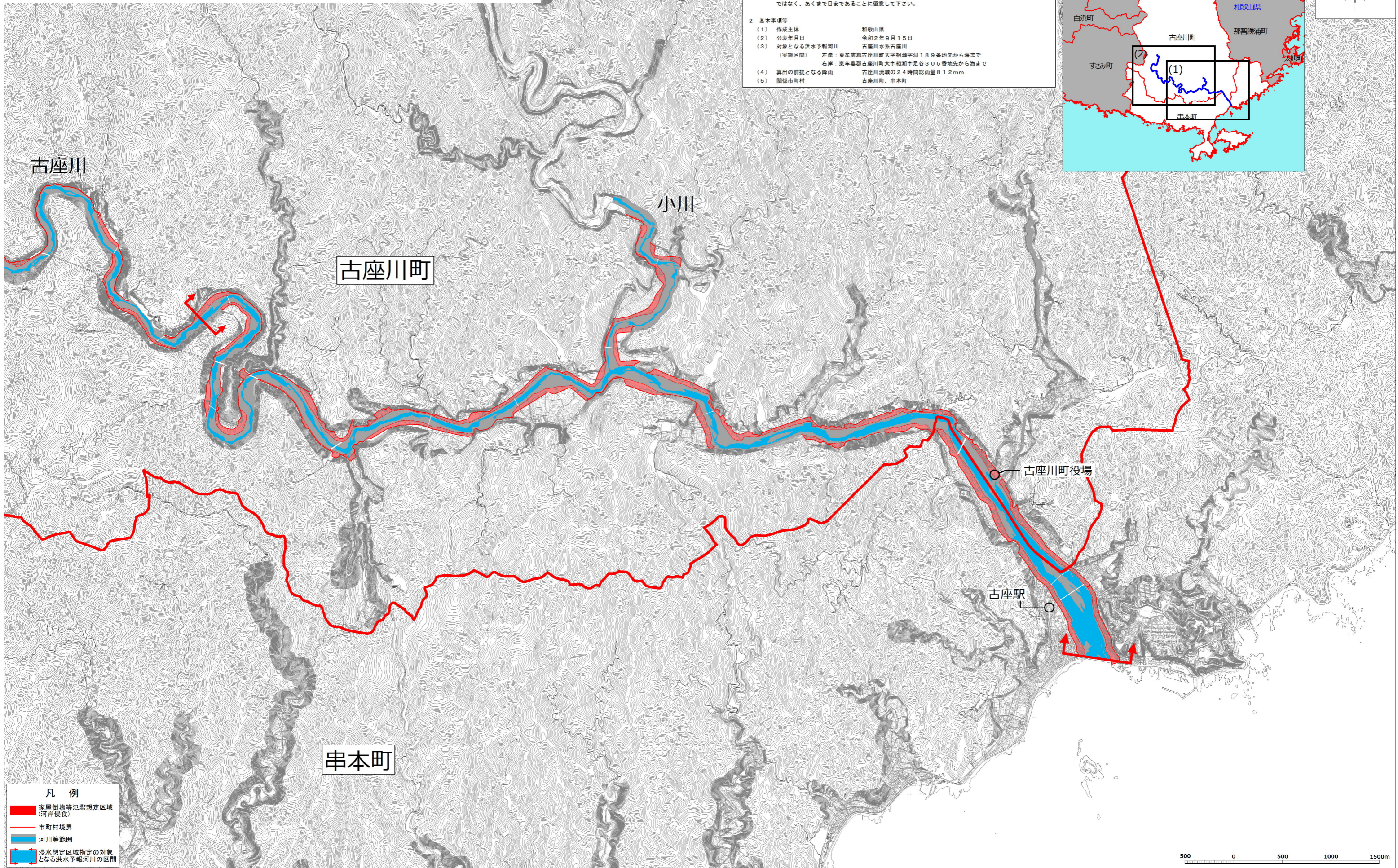
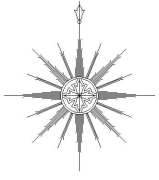
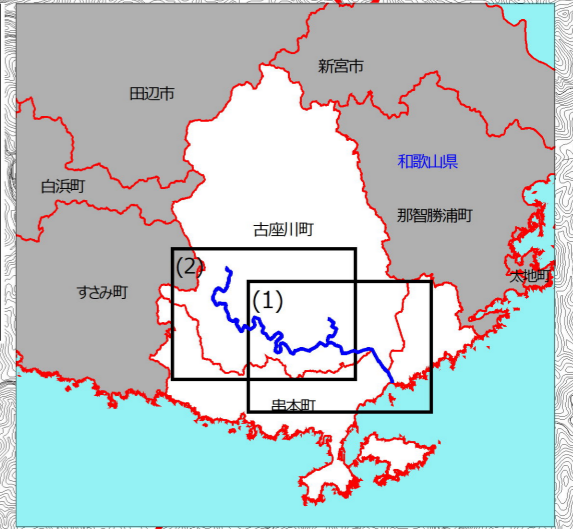
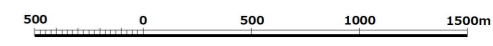


古座川水系古座川 洪水浸水想定区域図(1) (家屋倒壊等氾濫想定区域(河岸侵食))

- 1 説明文
- (1) この図は、古座川水系古座川の洪水予報区間その他及び支川の小河（以下、古座川等という）について、家屋倒壊等をもたらすような氾濫の発生が想定される区域（家屋倒壊等氾濫想定区域）を表示した図面です。
 - (2) この家屋倒壊等氾濫想定区域は、公表時点の古座川等の河道の整備状況を勘案して、想定最大規模降雨に伴う洪水により古座川等の河岸侵食幅を予測したものです。
 - (3) また、家屋倒壊等氾濫想定区域は、古座川等の河岸が侵食された場合における、家屋の倒壊・流出等の危険性がある区域の目安を示すものですが、個々の家屋の構造・強度特性等の違いから、この区域の境界は厳密ではなく、あくまで目安であることに留意して下さい。
- 2 基本事項等
- (1) 作成主体 和歌山県
 - (2) 公表年月日 令和2年9月15日
 - (3) 対象となる洪水予報河川 古座川水系古座川
 (実施区間) 左岸：東牟婁郡古座川町大字相瀬字洞189番地先から海まで
 右岸：東牟婁郡古座川町大字相瀬字足谷305番地先から海まで
 - (4) 算出の前提となる降雨 古座川流域の24時間総雨量81.2mm
 - (5) 関係市町村 古座川町、串本町

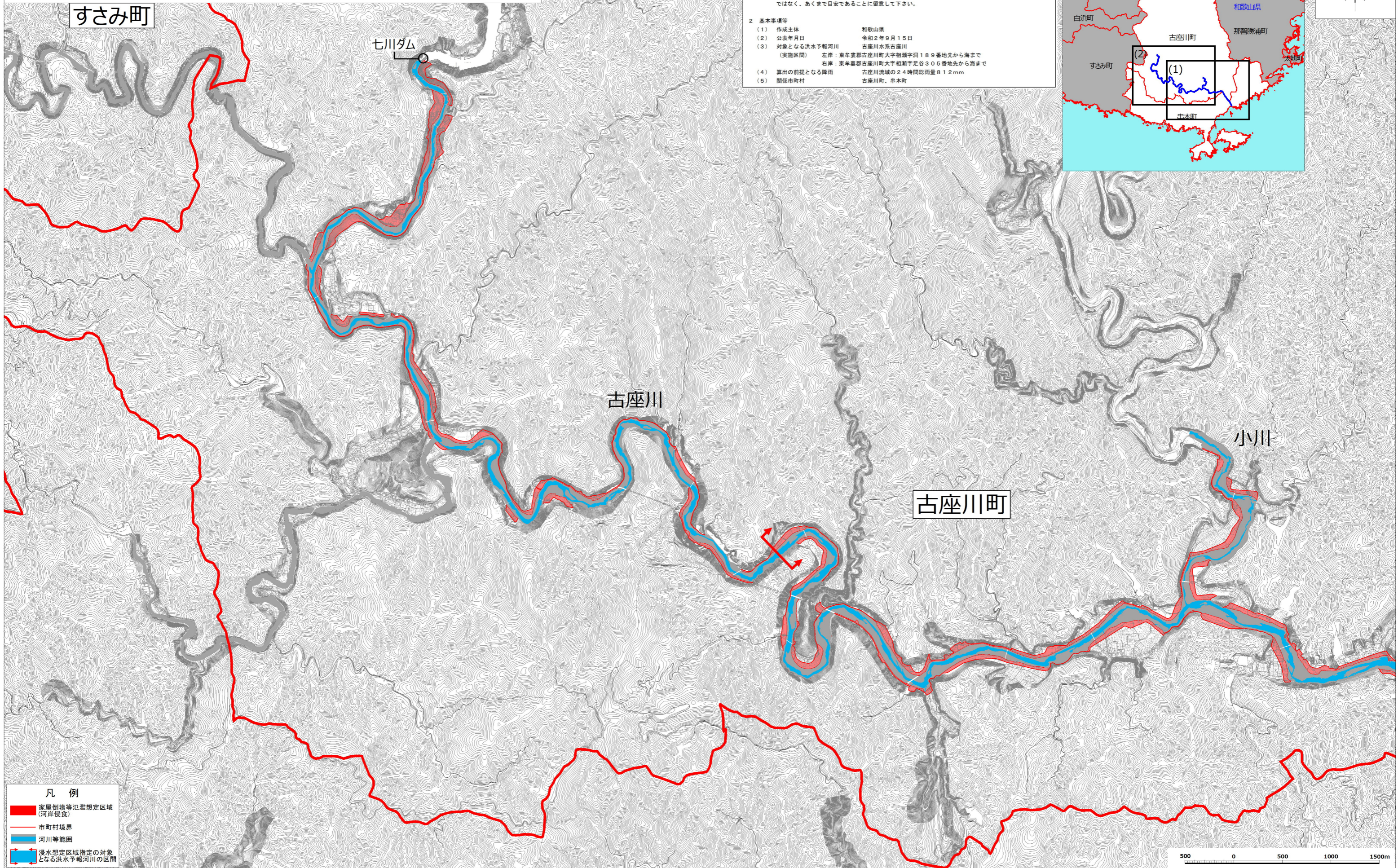
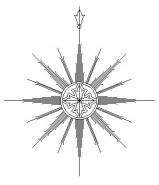
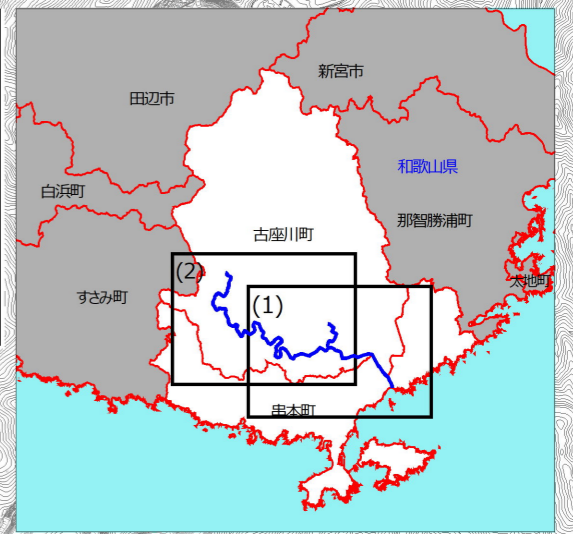


- 凡例
- 家屋倒壊等氾濫想定区域 (河岸侵食)
 - 市町村境界
 - 河川等範囲
 - 浸水想定区域指定の対象となる洪水予報河川の区間



古座川水系古座川 洪水浸水想定区域図(2) (家屋倒壊等氾濫想定区域(河岸侵食))

- 1 説明文
- (1) この図は、古座川水系古座川の洪水予報区間その他及び支川の小川（以下、古座川等という）について、家屋倒壊等をもたらすような氾濫の発生が想定される区域（家屋倒壊等氾濫想定区域）を表示した図面です。
 - (2) この家屋倒壊等氾濫想定区域は、公表時点の古座川等の河道の整備状況を勘案して、想定最大規模降雨に伴う洪水により古座川等の河岸侵食幅を予測したものです。
 - (3) また、家屋倒壊等氾濫想定区域は、古座川等の河岸が侵食された場合における、家屋の倒壊・流出等の危険性がある区域の目安を示すものですが、個々の家屋の構造・強度特性等の違いから、この区域の境界は厳密ではなく、あくまで目安であることに留意して下さい。
- 2 基本事項等
- | | |
|-----------------|---|
| (1) 作成主体 | 和歌山県 |
| (2) 公表年月日 | 令和2年9月15日 |
| (3) 対象となる洪水予報河川 | 古座川水系古座川 |
| (3) 実施区間 | 左岸：東牟婁郡古座川町大字相瀬字洞189番地先から海まで
右岸：東牟婁郡古座川町大字相瀬字足谷305番地先から海まで |
| (4) 算出の前提となる降雨 | 古座川流域の24時間総雨量81.2mm |
| (5) 関係市町村 | 古座川町、串本町 |



- 凡 例
- 家屋倒壊等氾濫想定区域 (河岸侵食)
 - 市町村境界
 - 河川等範囲
 - 浸水想定区域指定の対象となる洪水予報河川の区間