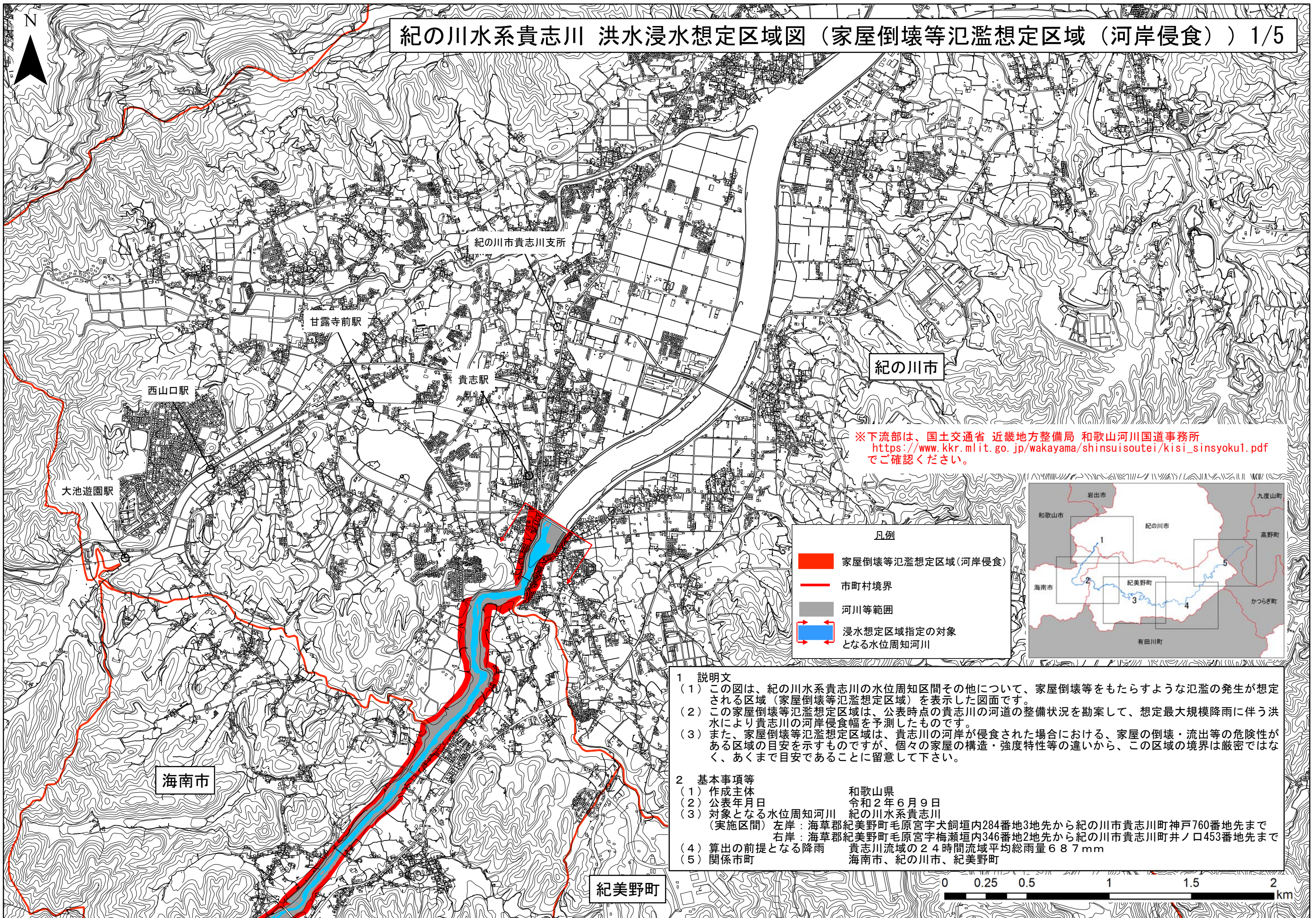


紀の川水系貴志川 洪水浸水想定区域図（家屋倒壊等氾濫想定区域（河岸侵食）） 1/5



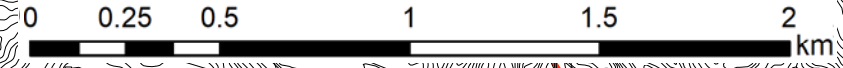
※下流部は、国土交通省 近畿地方整備局 和歌山河川国道事務所  
[https://www.kkr.mlit.go.jp/wakayama/shinsuisoutei/kisi\\_sinsyoku1.pdf](https://www.kkr.mlit.go.jp/wakayama/shinsuisoutei/kisi_sinsyoku1.pdf)  
 でご確認ください。

凡例

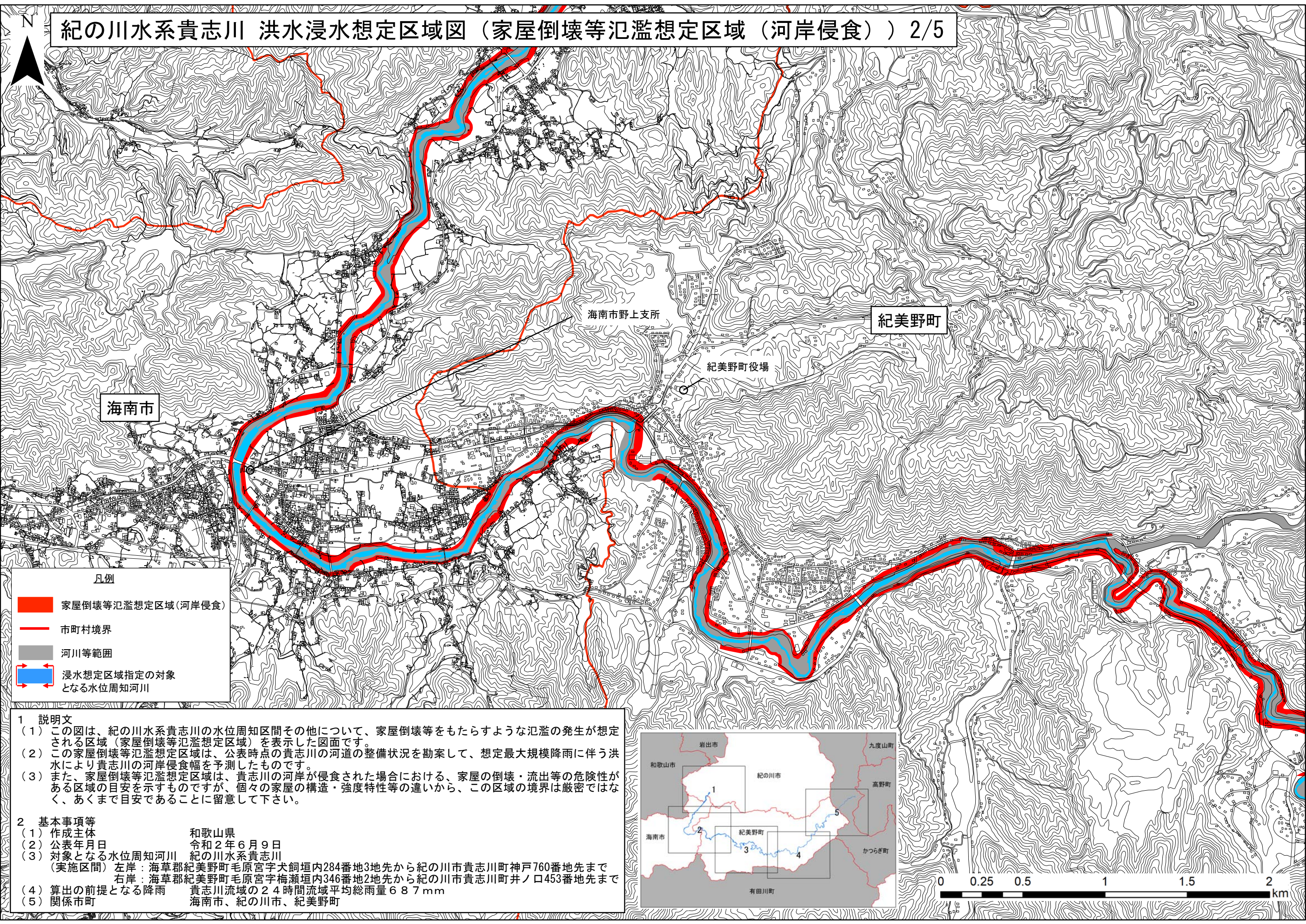
- 家屋倒壊等氾濫想定区域(河岸侵食)
- 市町村境界
- 河川等範囲
- 浸水想定区域指定の対象となる水位周知河川



- 1 説明文
- (1) この図は、紀の川水系貴志川の水位周知区間その他について、家屋倒壊等をもたらすような氾濫の発生が想定される区域（家屋倒壊等氾濫想定区域）を表示した図面です。
  - (2) この家屋倒壊等氾濫想定区域は、公表時点の貴志川の河道の整備状況を勘案して、想定最大規模降雨に伴う洪水により貴志川の河岸侵食幅を予測したものです。
  - (3) また、家屋倒壊等氾濫想定区域は、貴志川の河岸が侵食された場合における、家屋の倒壊・流出等の危険性がある区域の目安を示すものですが、個々の家屋の構造・強度特性等の違いから、この区域の境界は厳密ではなく、あくまで目安であることに留意して下さい。
- 2 基本事項等
- |                 |  |
|-----------------|--|
| (1) 作成主体        | 和歌山県   |
| (2) 公表年月日       | 令和2年6月9日   |
| (3) 対象となる水位周知河川 | 紀の川水系貴志川   |
| (3) 対象となる水位周知河川 | (実施区間) 左岸：海草郡紀美野町毛原宮字犬飼垣内284番地3地先から紀の川市貴志川町神戸760番地先まで<br>右岸：海草郡紀美野町毛原宮字梅瀬垣内346番地2地先から紀の川市貴志川町井ノ口453番地先まで |
| (4) 算出の前提となる降雨  | 貴志川流域の24時間流域平均総雨量687mm   |
| (5) 関係市町        | 海南市、紀の川市、紀美野町  |



# 紀の川水系貴志川 洪水浸水想定区域図（家屋倒壊等氾濫想定区域（河岸侵食）） 2/5



**凡例**

- 家屋倒壊等氾濫想定区域(河岸侵食)
- 市町村境界
- 河川等範囲
- 浸水想定区域指定の対象となる水位周知河川

**1 説明文**

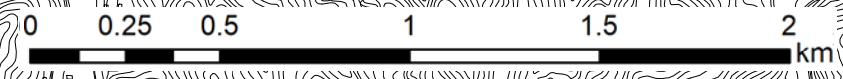
(1) この図は、紀の川水系貴志川の水位周知区間その他について、家屋倒壊等をもたらすような氾濫の発生が想定される区域（家屋倒壊等氾濫想定区域）を表示した図面です。

(2) この家屋倒壊等氾濫想定区域は、公表時点の貴志川の河道の整備状況を勘案して、想定最大規模降雨に伴う洪水により貴志川の河岸侵食幅を予測したものです。

(3) また、家屋倒壊等氾濫想定区域は、貴志川の河岸が侵食された場合における、家屋の倒壊・流出等の危険性がある区域の目安を示すものですが、個々の家屋の構造・強度特性等の違いから、この区域の境界は厳密ではなく、あくまで目安であることに留意して下さい。

**2 基本事項等**

(1) 作成主体	和歌山県
(2) 公表年月日	令和2年6月9日
(3) 対象となる水位周知河川	紀の川水系貴志川
(4) 算出の前提となる降雨	貴志川流域の24時間流域平均総雨量687mm
(5) 関係市町	海南市、紀の川市、紀美野町



紀の川水系貴志川 洪水浸水想定区域図（家屋倒壊等氾濫想定区域（河岸侵食）） 3/5



**凡例**

- 家屋倒壊等氾濫想定区域(河岸侵食)
- 市町村境界
- 河川等範囲
- 浸水想定区域指定の対象となる水位周知河川

**1 説明文**

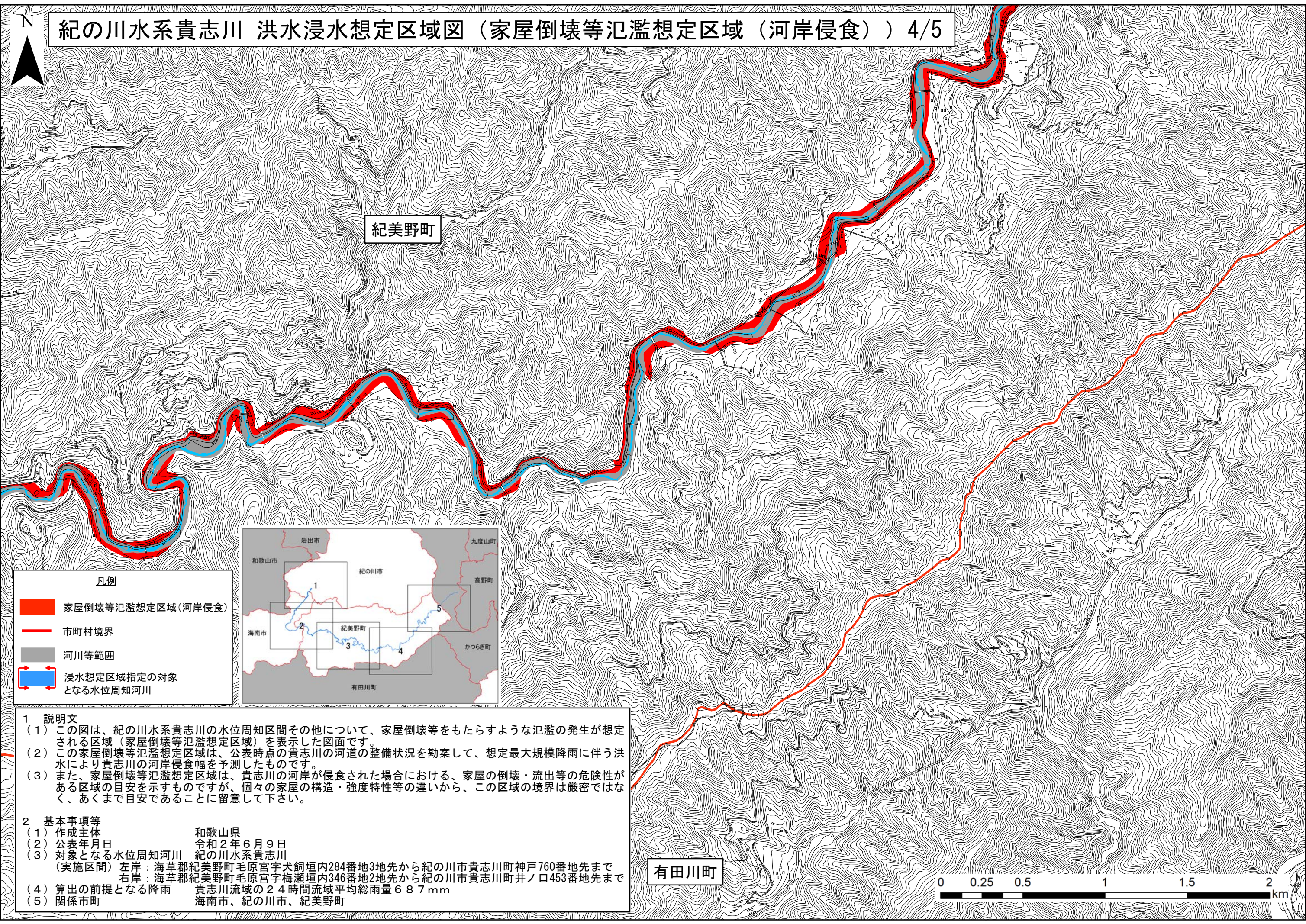
- (1) この図は、紀の川水系貴志川の水位周知区間その他について、家屋倒壊等をもたらすような氾濫の発生が想定される区域（家屋倒壊等氾濫想定区域）を表示した図面です。
- (2) この家屋倒壊等氾濫想定区域は、公表時点の貴志川の河道の整備状況を勘案して、想定最大規模降雨に伴う洪水により貴志川の河岸侵食幅を予測したものです。
- (3) また、家屋倒壊等氾濫想定区域は、貴志川の河岸が侵食された場合における、家屋の倒壊・流出等の危険性がある区域の目安を示すものですが、個々の家屋の構造・強度特性等の違いから、この区域の境界は厳密ではなく、あくまで目安であることに留意して下さい。

**2 基本事項等**

(1) 作成主体	和歌山県
(2) 公表年月日	令和2年6月9日
(3) 対象となる水位周知河川	紀の川水系貴志川
(4) 算出の前提となる降雨	貴志川流域の24時間流域平均総雨量687mm
(5) 関係市町	海南市、紀の川市、紀美野町

(実施区間) 左岸：海草郡紀美野町毛原宮字犬飼垣内284番地3地先から紀の川市貴志川町神戸760番地先まで  
 右岸：海草郡紀美野町毛原宮字梅瀬垣内346番地2地先から紀の川市貴志川町井ノ口453番地先まで

# 紀の川水系貴志川 洪水浸水想定区域図（家屋倒壊等氾濫想定区域（河岸侵食）） 4/5



**凡例**

- 家屋倒壊等氾濫想定区域(河岸侵食)
- 市町村境界
- 河川等範囲
- 浸水想定区域指定の対象となる水位周知河川



**1 説明文**

(1) この図は、紀の川水系貴志川の水位周知区間その他について、家屋倒壊等をもたらすような氾濫の発生が想定される区域（家屋倒壊等氾濫想定区域）を表示した図面です。

(2) この家屋倒壊等氾濫想定区域は、公表時点の貴志川の河道の整備状況を勘案して、想定最大規模降雨に伴う洪水により貴志川の河岸侵食幅を予測したものです。

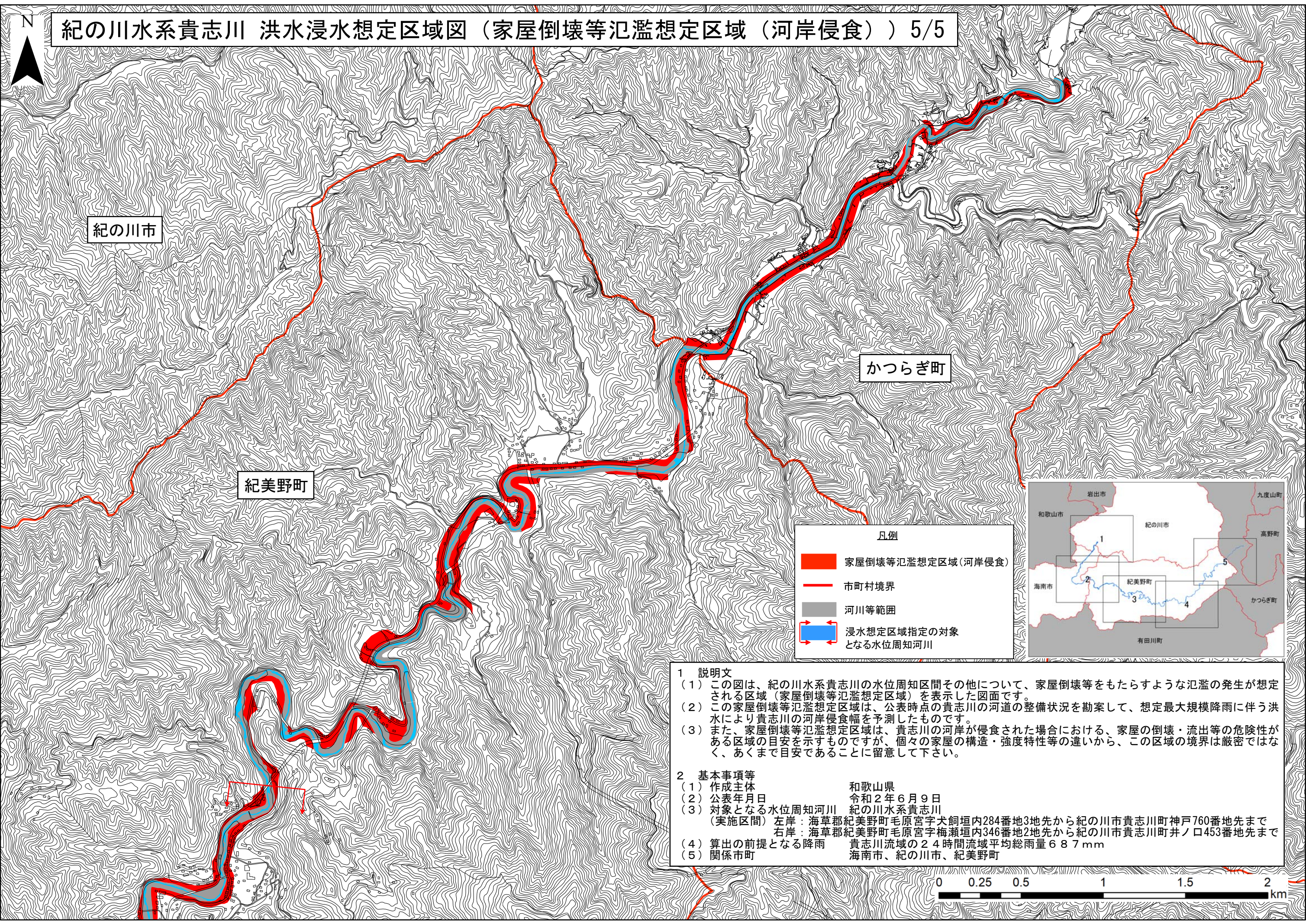
(3) また、家屋倒壊等氾濫想定区域は、貴志川の河岸が侵食された場合における、家屋の倒壊・流出等の危険性がある区域の目安を示すものですが、個々の家屋の構造・強度特性等の違いから、この区域の境界は厳密ではなく、あくまで目安であることに留意して下さい。

**2 基本事項等**

(1) 作成主体	和歌山県
(2) 公表年月日	令和2年6月9日
(3) 対象となる水位周知河川	紀の川水系貴志川
(4) 算出の前提となる降雨	貴志川流域の24時間流域平均総雨量687mm
(5) 関係市町	海南市、紀の川市、紀美野町

この地図の作成に当たっては、国土地理院長の承認を得て、同院発行の基盤地図情報を使用した。（承認番号 平成30情使、第1622号）

# 紀の川水系貴志川 洪水浸水想定区域図（家屋倒壊等氾濫想定区域（河岸侵食）） 5/5



凡例

- 家屋倒壊等氾濫想定区域(河岸侵食)
- 市町村境界
- 河川等範囲
- 浸水想定区域指定の対象となる水位周知河川



- 1 説明文
- (1) この図は、紀の川水系貴志川の水位周知区間その他について、家屋倒壊等をもたらすような氾濫の発生が想定される区域（家屋倒壊等氾濫想定区域）を表示した図面です。
  - (2) この家屋倒壊等氾濫想定区域は、公表時点の貴志川の河道の整備状況を勘案して、想定最大規模降雨に伴う洪水により貴志川の河岸侵食幅を予測したものです。
  - (3) また、家屋倒壊等氾濫想定区域は、貴志川の河岸が侵食された場合における、家屋の倒壊・流出等の危険性がある区域の目安を示すものですが、個々の家屋の構造・強度特性等の違いから、この区域の境界は厳密ではなく、あくまで目安であることに留意して下さい。
- 2 基本事項等
- |                 |   |
|-----------------|---|
| (1) 作成主体        | 和歌山県  |
| (2) 公表年月日       | 令和2年6月9日  |
| (3) 対象となる水位周知河川 | 紀の川水系貴志川  |
| (実施区間)          | 左岸：海草郡紀美野町毛原宮字犬飼垣内284番地3地先から紀の川市貴志川町神戸760番地先まで<br>右岸：海草郡紀美野町毛原宮字梅瀬垣内346番地2地先から紀の川市貴志川町井ノ口453番地先まで |
| (4) 算出の前提となる降雨  | 貴志川流域の24時間流域平均総雨量687mm  |
| (5) 関係市町        | 海南市、紀の川市、紀美野町   |

この地図の作成に当たっては、国土地理院長の承認を得て、同院発行の基盤地図情報を使用した。（承認番号 平成30情使、第1622号）