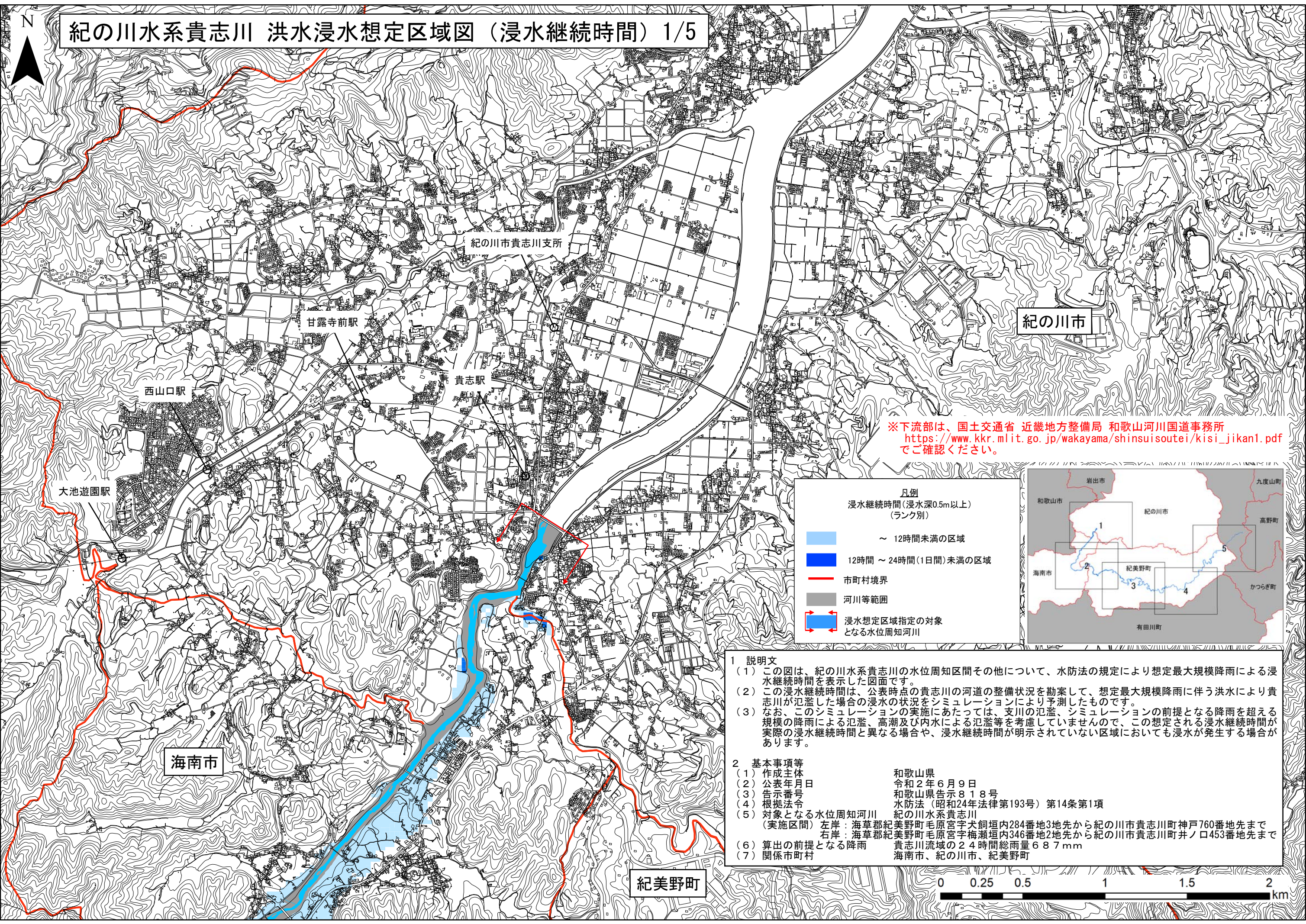


紀の川水系貴志川 洪水浸水想定区域図（浸水継続時間） 1/5



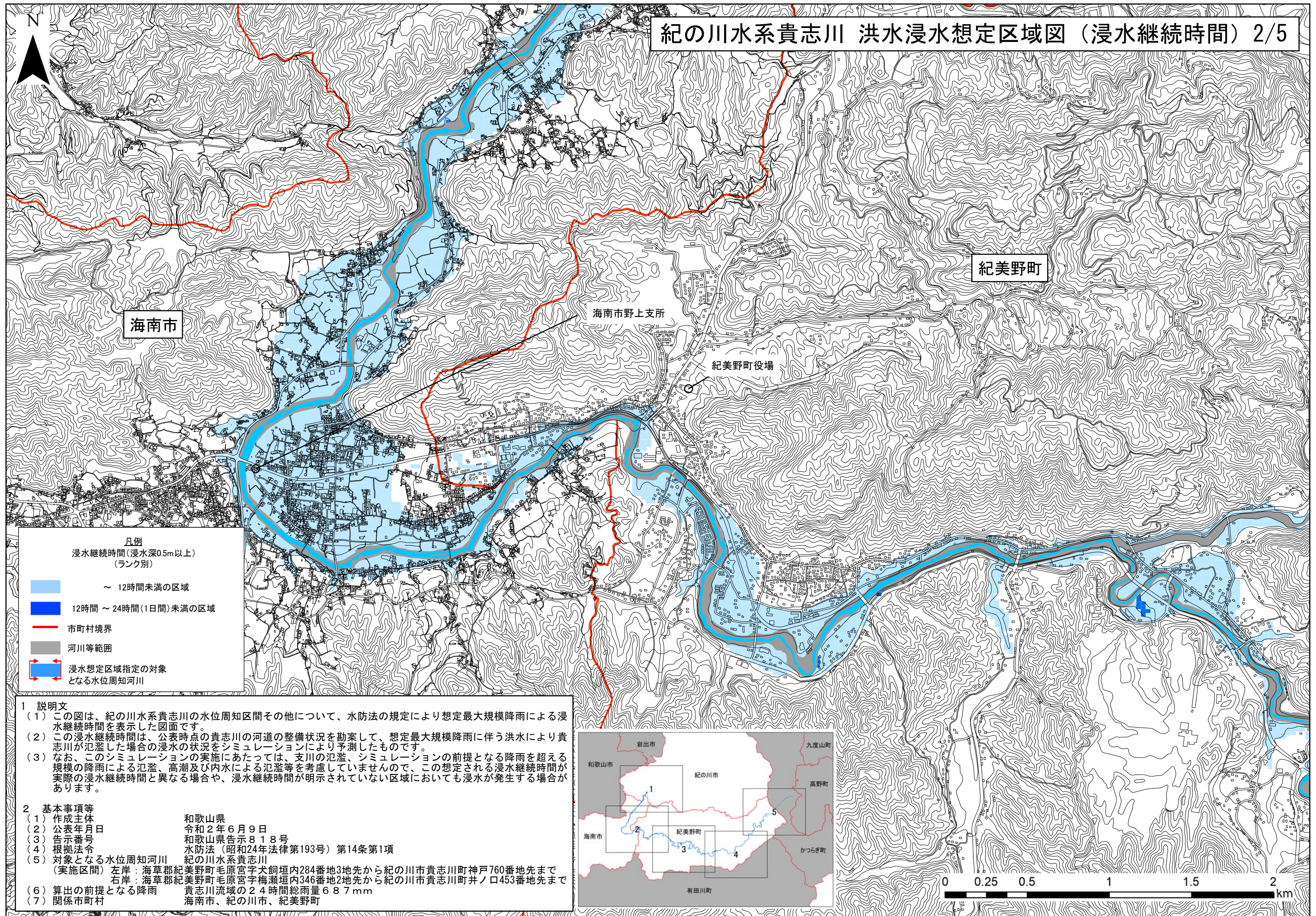
※下流部は、国土交通省 近畿地方整備局 和歌山河川国道事務所
https://www.kkr.mlit.go.jp/wakayama/shinsuisoutei/kisi_jikan1.pdf
 でご確認ください。

凡例
 浸水継続時間(浸水深0.5m以上)
 (ランク別)

- ~ 12時間未満の区域
- 12時間 ~ 24時間(1日間)未満の区域
- 市町村境界
- 河川等範囲
- 浸水想定区域指定の対象となる水位周知河川



- 1 説明文**
- (1) この図は、紀の川水系貴志川の水位周知区間その他について、水防法の規定により想定最大規模降雨による浸水継続時間を表示した図面です。
 - (2) この浸水継続時間は、公表時点の貴志川の河道の整備状況を勘案して、想定最大規模降雨に伴う洪水により貴志川が氾濫した場合の浸水の状況をシミュレーションにより予測したものです。
 - (3) なお、このシミュレーションの実施にあたっては、支川の氾濫、シミュレーションの前提となる降雨を超える規模の降雨による氾濫、高潮及び内水による氾濫等を考慮していませんので、この想定される浸水継続時間が実際の浸水継続時間と異なる場合や、浸水継続時間が明示されていない区域においても浸水が発生する場合があります。
- 2 基本事項等**
- | | |
|-----------------|--|
| (1) 作成主体 | 和歌山県 |
| (2) 公表年月日 | 令和2年6月9日 |
| (3) 告示番号 | 和歌山県告示818号 |
| (4) 根拠法令 | 水防法（昭和24年法律第193号）第14条第1項 |
| (5) 対象となる水位周知河川 | 紀の川水系貴志川 |
| (5) (実施区間) 左岸 | 海草郡紀美野町毛原宮字犬飼垣内284番地3地先から紀の川市貴志川町神戸760番地先まで |
| (5) (実施区間) 右岸 | 海草郡紀美野町毛原宮字梅瀬垣内346番地2地先から紀の川市貴志川町井ノ口453番地先まで |
| (6) 算出の前提となる降雨 | 貴志川流域の24時間総雨量687mm |
| (7) 関係市町村 | 海南市、紀の川市、紀美野町 |



海南市

海南市野上支所

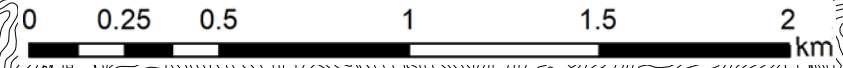
紀美野町役場

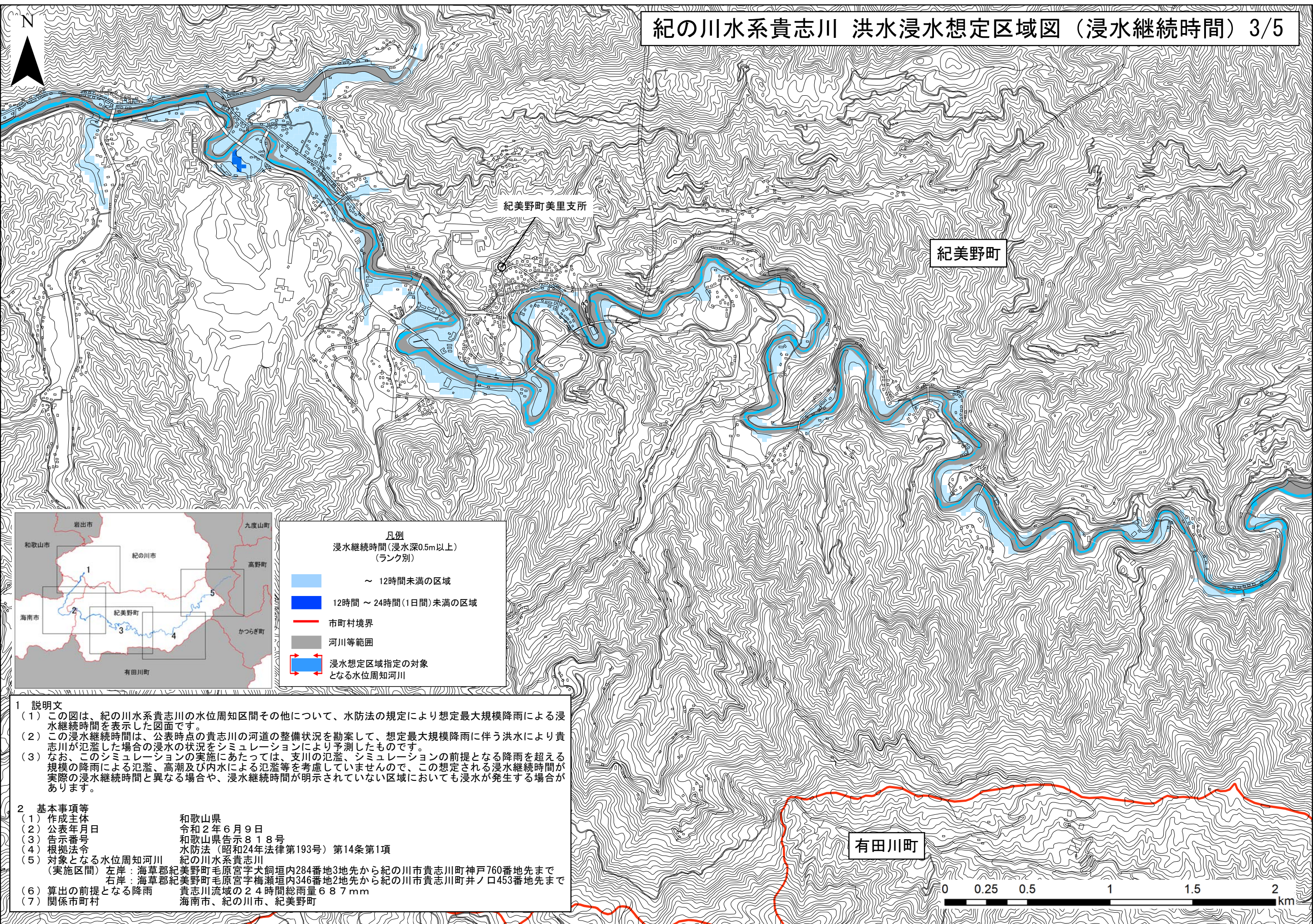
紀美野町

凡例
 浸水継続時間(浸水深0.5m以上)
 (ランク別)

- ~ 12時間未満の区域
- 12時間 ~ 24時間(1日間)未満の区域
- 市町村境界
- 河川等範囲
- 浸水想定区域指定の対象となる水位周知河川

- 1 説明文**
- (1) この図は、紀の川水系貴志川の水位周知区間その他について、水防法の規定により想定最大規模降雨による浸水継続時間を表示した図面です。
 - (2) この浸水継続時間は、公表時点の貴志川の河道の整備状況を勘案して、想定最大規模降雨に伴う洪水により貴志川が氾濫した場合の浸水の状況をシミュレーションにより予測したものです。
 - (3) なお、このシミュレーションの実施にあたっては、支川の氾濫、シミュレーションの前提となる降雨を超える規模の降雨による氾濫、高潮及び内水による氾濫等を考慮していませんので、この想定される浸水継続時間が実際の浸水継続時間と異なる場合や、浸水継続時間が明示されていない区域においても浸水が発生する場合があります。
- 2 基本事項等**
- | | |
|-----------------|---|
| (1) 作成主体 | 和歌山県 |
| (2) 公表年月日 | 令和2年6月9日 |
| (3) 告示番号 | 和歌山県告示818号 |
| (4) 根拠法令 | 水防法(昭和24年法律第193号)第14条第1項 |
| (5) 対象となる水位周知河川 | 紀の川水系貴志川 |
| (5) 実施区間 | 左岸: 海草郡紀美野町毛原宮字犬飼垣内284番地3地先から紀の川市貴志川町神戸760番地先まで
右岸: 海草郡紀美野町毛原宮字梅瀬垣内346番地2地先から紀の川市貴志川町井ノ口453番地先まで |
| (6) 算出の前提となる降雨 | 貴志川流域の24時間総雨量687mm |
| (7) 関係市町村 | 海南市、紀の川市、紀美野町 |





凡例
 浸水継続時間(浸水深0.5m以上)
 (ランク別)

- ~ 12時間未満の区域
- 12時間 ~ 24時間(1日間)未満の区域
- 市町村境界
- 河川等範囲
- 浸水想定区域指定の対象となる水位周知河川

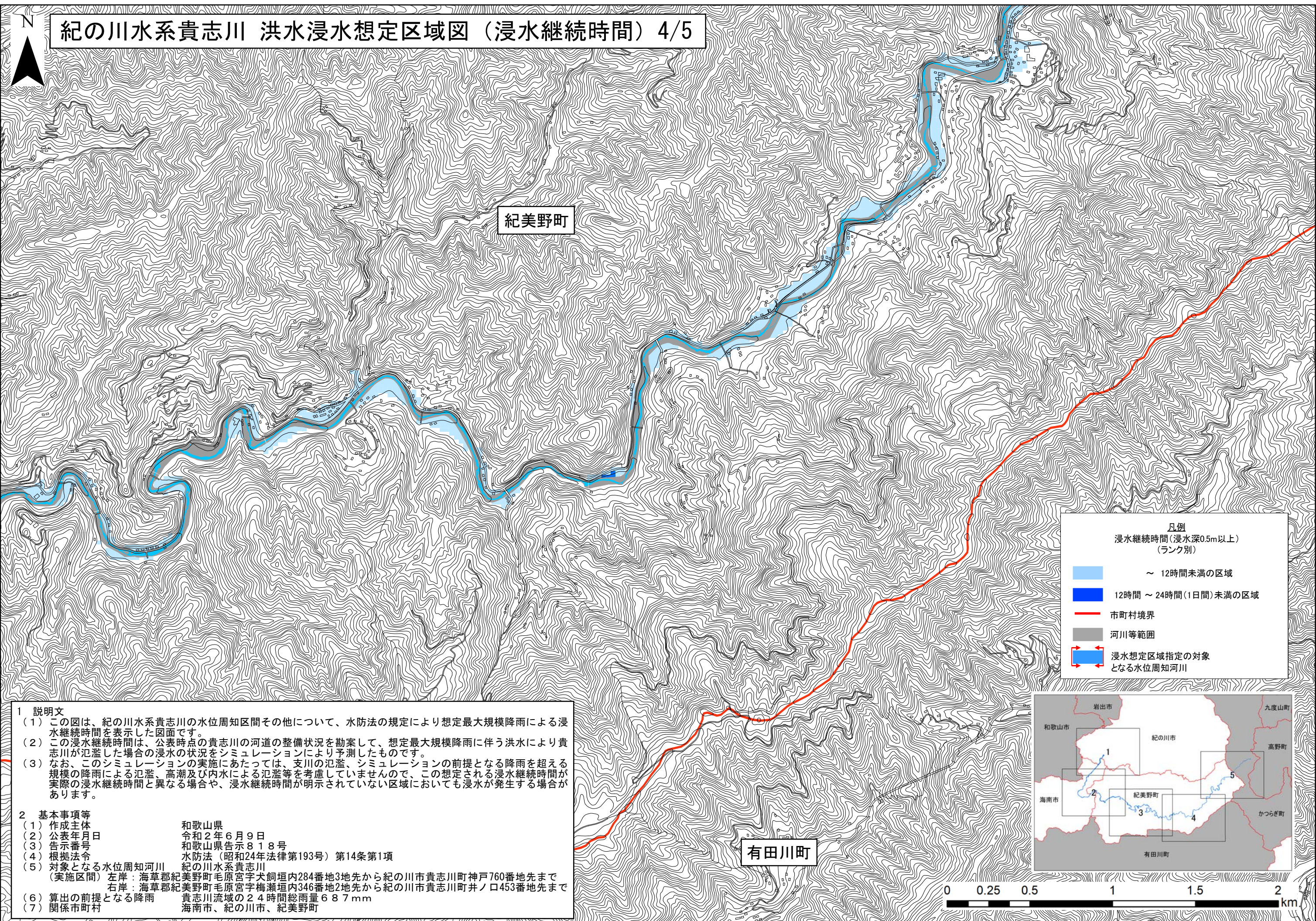
1 説明文

- (1) この図は、紀の川水系貴志川の水位周知区間その他について、水防法の規定により想定最大規模降雨による浸水継続時間を表示した図面です。
- (2) この浸水継続時間は、公表時点の貴志川の河道の整備状況を勘案して、想定最大規模降雨に伴う洪水により貴志川が氾濫した場合の浸水の状況をシミュレーションにより予測したものです。
- (3) なお、このシミュレーションの実施にあたっては、支川の氾濫、シミュレーションの前提となる降雨を超える規模の降雨による氾濫、高潮及び内水による氾濫等を考慮していませんので、この想定される浸水継続時間が実際の浸水継続時間と異なる場合や、浸水継続時間が明示されていない区域においても浸水が発生する場合があります。

2 基本事項等

(1) 作成主体	和歌山県
(2) 公表年月日	令和2年6月9日
(3) 告示番号	和歌山県告示818号
(4) 根拠法令	水防法(昭和24年法律第193号)第14条第1項
(5) 対象となる水位周知河川	紀の川水系貴志川
(6) 算出の前提となる降雨	貴志川流域の24時間総雨量687mm
(7) 関係市町村	海南市、紀の川市、紀美野町

紀の川水系貴志川 洪水浸水想定区域図（浸水継続時間） 4/5



凡例
 浸水継続時間（浸水深0.5m以上）
 （ランク別）

- ~ 12時間未満の区域
- 12時間 ~ 24時間（1日間）未満の区域
- 市町村境界
- 河川等範囲
- 浸水想定区域指定の対象となる水位周知河川

1 説明文
 (1) この図は、紀の川水系貴志川の水位周知区間その他について、水防法の規定により想定最大規模降雨による浸水継続時間を表示した図面です。
 (2) この浸水継続時間は、公表時点の貴志川の河道の整備状況を勘案して、想定最大規模降雨に伴う洪水により貴志川が氾濫した場合の浸水の状況をシミュレーションにより予測したものです。
 (3) なお、このシミュレーションの実施にあたっては、支川の氾濫、シミュレーションの前提となる降雨を超える規模の降雨による氾濫、高潮及び内水による氾濫等を考慮していませんので、この想定される浸水継続時間が実際の浸水継続時間と異なる場合や、浸水継続時間が明示されていない区域においても浸水が発生する場合があります。

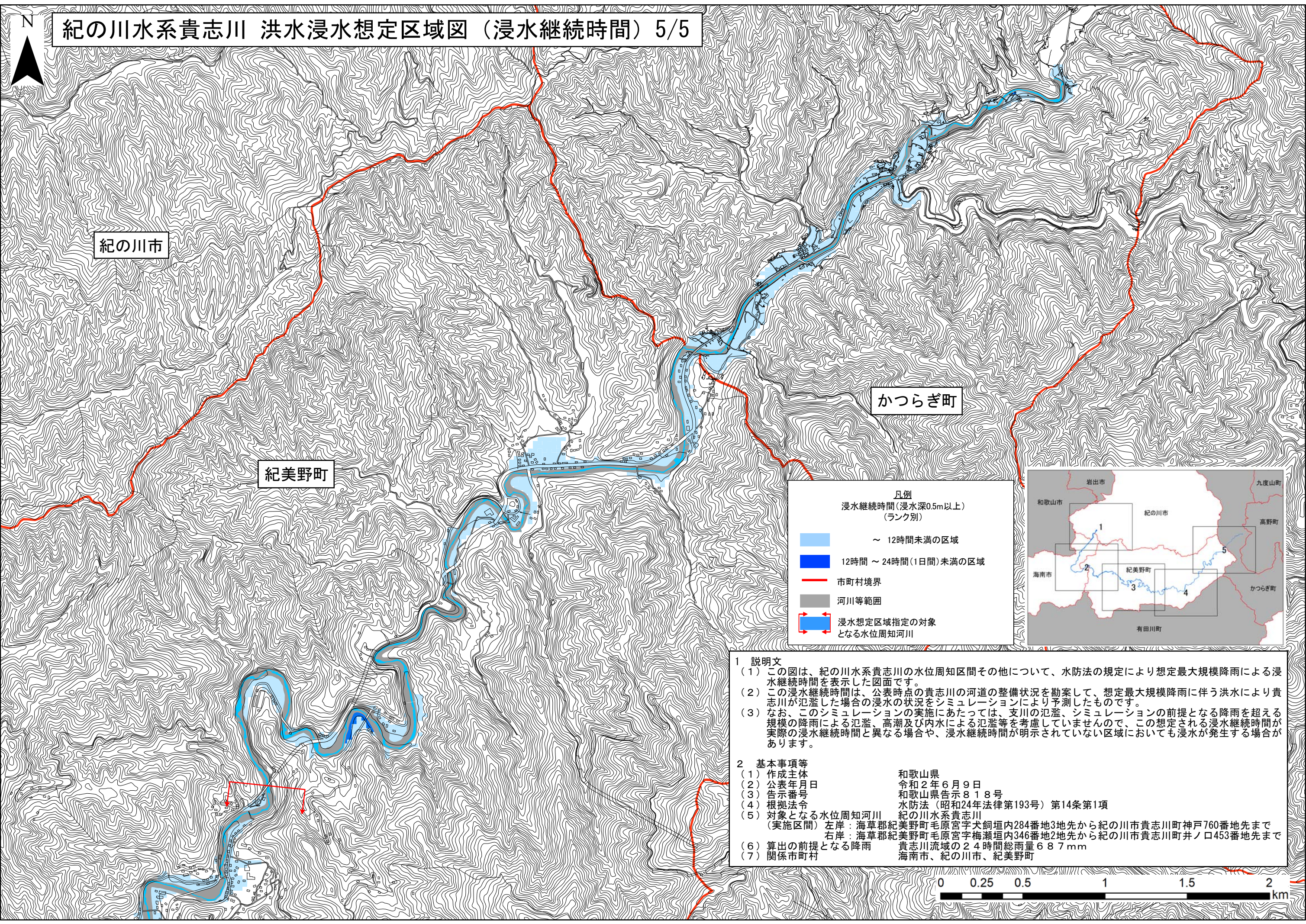
2 基本事項等

(1) 作成主体	和歌山県
(2) 公表年月日	令和2年6月9日
(3) 告示番号	和歌山県告示818号
(4) 根拠法令	水防法（昭和24年法律第193号）第14条第1項
(5) 対象となる水位周知河川	紀の川水系貴志川
（実施区間）左岸：海草郡紀美野町毛原宮字大飼垣内284番地3地先から紀の川市貴志川町神戸760番地先まで	
右岸：海草郡紀美野町毛原宮字梅瀬垣内346番地2地先から紀の川市貴志川町井ノ口453番地先まで	
(6) 算出の前提となる降雨	貴志川流域の24時間総雨量687mm
(7) 関係市町村	海南市、紀の川市、紀美野町



この地図の作成に当たっては、国土地理院長の承認を得て、同院発行の基盤地図情報を使用した。（承認番号 平成30情使、第1622号）

紀の川水系貴志川 洪水浸水想定区域図（浸水継続時間） 5/5



凡例
 浸水継続時間(浸水深0.5m以上)
 (ランク別)

- ~ 12時間未満の区域
- 12時間 ~ 24時間(1日間)未満の区域
- 市町村境界
- 河川等範囲
- 浸水想定区域指定の対象となる水位周知河川



- 1 説明文**
- (1) この図は、紀の川水系貴志川の水位周知区間その他について、水防法の規定により想定最大規模降雨による浸水継続時間を表示した図面です。
 - (2) この浸水継続時間は、公表時点の貴志川の河道の整備状況を勘案して、想定最大規模降雨に伴う洪水により貴志川が氾濫した場合の浸水の状況をシミュレーションにより予測したものです。
 - (3) なお、このシミュレーションの実施にあたっては、支川の氾濫、シミュレーションの前提となる降雨を超える規模の降雨による氾濫、高潮及び内水による氾濫等を考慮していませんので、この想定される浸水継続時間が実際の浸水継続時間と異なる場合や、浸水継続時間が明示されていない区域においても浸水が発生する場合があります。
- 2 基本事項等**
- | | |
|---------------------------|---|
| (1) 作成主体 | 和歌山県 |
| (2) 公表年月日 | 令和2年6月9日 |
| (3) 告示番号 | 和歌山県告示818号 |
| (4) 根拠法令 | 水防法(昭和24年法律第193号)第14条第1項 |
| (5) 対象となる水位周知河川
(実施区間) | 紀の川水系貴志川
左岸：海草郡紀美野町毛原宮字犬飼垣内284番地3地先から紀の川市貴志川町神戸760番地先まで
右岸：海草郡紀美野町毛原宮字梅瀬垣内346番地2地先から紀の川市貴志川町井ノ口453番地先まで |
| (6) 算出の前提となる降雨 | 貴志川流域の24時間総雨量687mm |
| (7) 関係市町村 | 海南市、紀の川市、紀美野町 |

