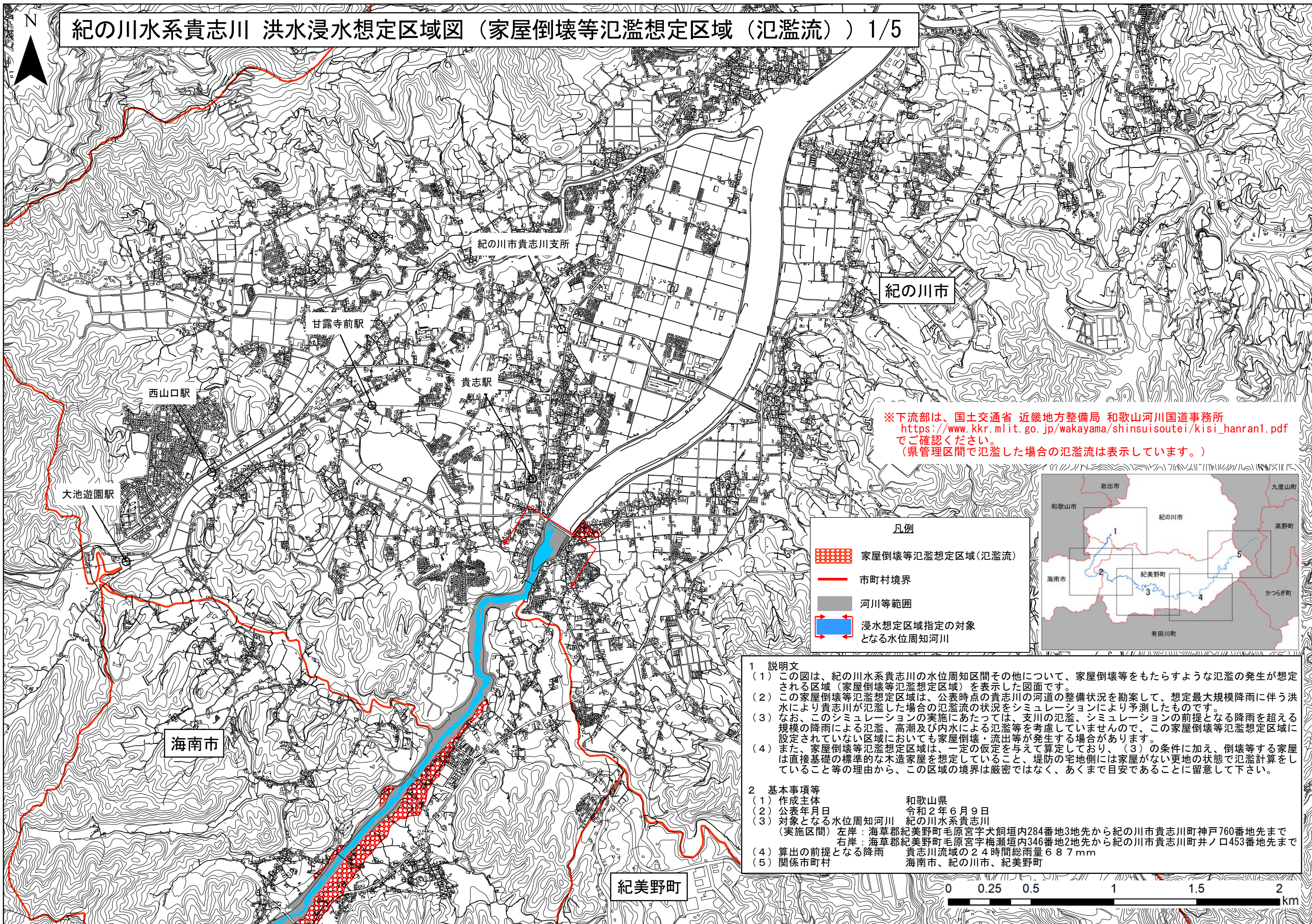






# 紀の川水系貴志川 洪水浸水想定区域図（家屋倒壊等氾濫想定区域（氾濫流）） 1/5



※下流部は、国土交通省 近畿地方整備局 和歌山河川国道事務所 [https://www.kkr.mlit.go.jp/wakayama/shinsuisoutei/kisi\\_hanran1.pdf](https://www.kkr.mlit.go.jp/wakayama/shinsuisoutei/kisi_hanran1.pdf) でご確認ください。  
 （県管理区間で氾濫した場合の氾濫流は表示しています。）

**凡例**

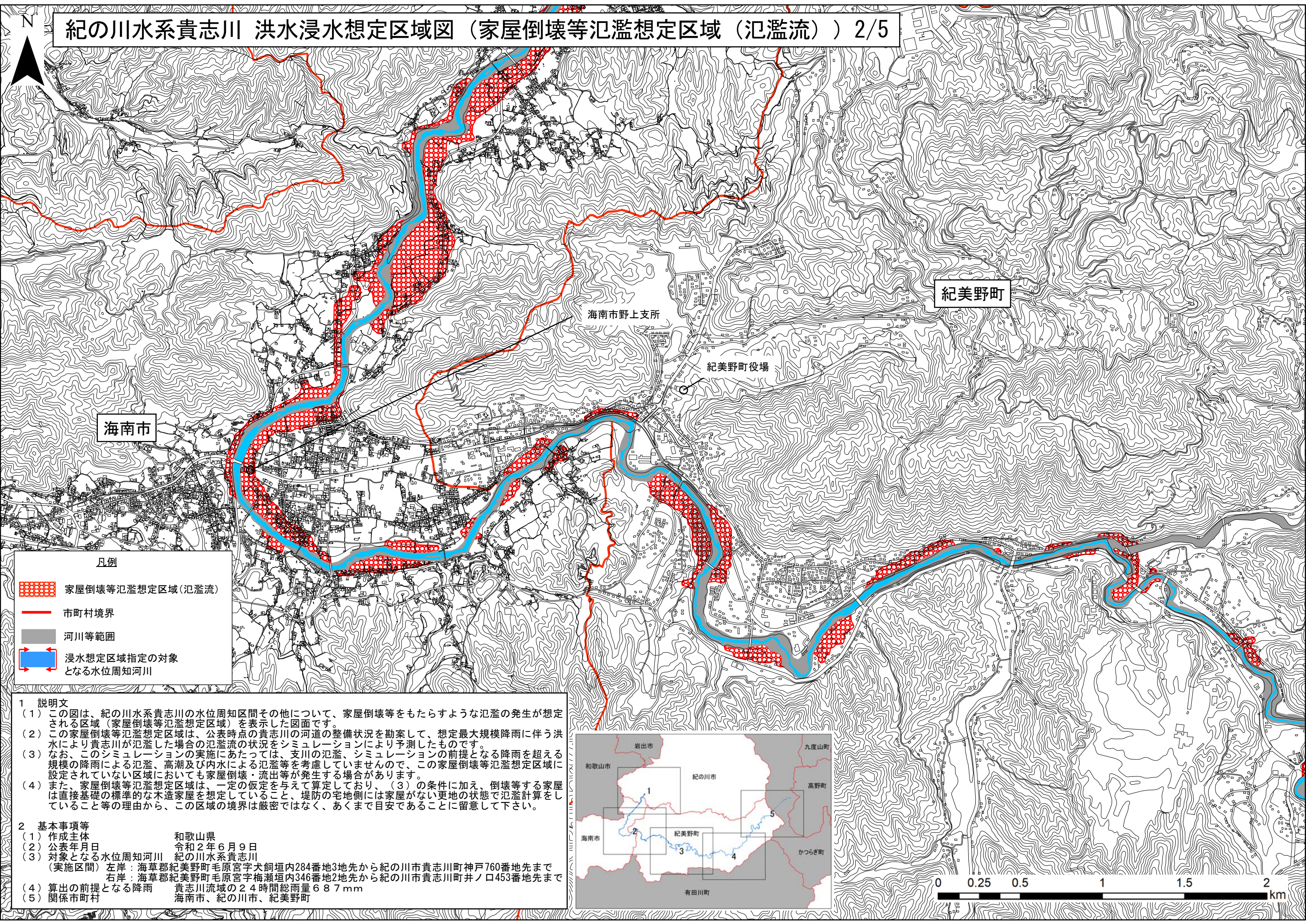
-  家屋倒壊等氾濫想定区域（氾濫流）
-  市町村境界
-  河川等範囲
-  浸水想定区域指定の対象となる水位周知河川



- 1 説明文**
- (1) この図は、紀の川水系貴志川の水位周知区間その他について、家屋倒壊等をもたらすような氾濫の発生が想定される区域（家屋倒壊等氾濫想定区域）を表示した図面です。
  - (2) この家屋倒壊等氾濫想定区域は、公表時点の貴志川の河道の整備状況を勘案して、想定最大規模降雨に伴う洪水により貴志川が氾濫した場合の氾濫流の状況をシミュレーションにより予測したものです。
  - (3) なお、このシミュレーションの実施にあたっては、支川の氾濫、シミュレーションの前提となる降雨を超える規模の降雨による氾濫、高潮及び内水による氾濫等を考慮していませんので、この家屋倒壊等氾濫想定区域に設定されていない区域においても家屋倒壊・流出等が発生する場合があります。
  - (4) また、家屋倒壊等氾濫想定区域は、一定の仮定を与えて算定しており、(3)の条件に加え、倒壊等する家屋は直接基礎の標準的な木造家屋を想定していること、堤防の宅地側には家屋がない更地の状態で氾濫計算をしていること等の理由から、この区域の境界は厳密ではなく、あくまで目安であることに留意して下さい。
- 2 基本事項等**
- |                 |   |
|-----------------|---|
| (1) 作成主体        | 和歌山県  |
| (2) 公表年月日       | 令和2年6月9日  |
| (3) 対象となる水位周知河川 | 紀の川水系貴志川  |
| (実施区間)          | 左岸：海草郡紀美野町毛原宮宇大銅垣内284番地3地先から紀の川市貴志川町神戸760番地先まで<br>右岸：海草郡紀美野町毛原宮宇梅瀬垣内346番地2地先から紀の川市貴志川町井ノ口453番地先まで |
| (4) 算出の前提となる降雨  | 貴志川流域の24時間総雨量687mm  |
| (5) 関係市町村       | 海南市、紀の川市、紀美野町   |



# 紀の川水系貴志川 洪水浸水想定区域図（家屋倒壊等氾濫想定区域（氾濫流）） 2/5



**凡例**

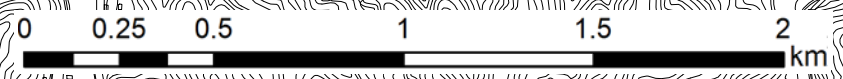
- 家屋倒壊等氾濫想定区域(氾濫流)
- 市町村境界
- 河川等範囲
- 浸水想定区域指定の対象となる水位周知河川

**1 説明文**

- (1) この図は、紀の川水系貴志川の水位周知区間その他について、家屋倒壊等をもたらすような氾濫の発生が想定される区域（家屋倒壊等氾濫想定区域）を表示した図面です。
- (2) この家屋倒壊等氾濫想定区域は、公表時点の貴志川の河道の整備状況を勘案して、想定最大規模降雨に伴う洪水により貴志川が氾濫した場合の氾濫流の状況をシミュレーションにより予測したものです。
- (3) なお、このシミュレーションの実施にあたっては、支川の氾濫、シミュレーションの前提となる降雨を超える規模の降雨による氾濫、高潮及び内水による氾濫等を考慮していませんので、この家屋倒壊等氾濫想定区域に設定されていない区域においても家屋倒壊・流出等が発生する場合があります。
- (4) また、家屋倒壊等氾濫想定区域は、一定の仮定を与えて算定しており、(3)の条件に加え、倒壊等する家屋は直接基礎の標準的な木造家屋を想定していること、堤防の宅地側には家屋がない更地の状態で氾濫計算をしていること等の理由から、この区域の境界は厳密ではなく、あくまで目安であることに留意して下さい。

**2 基本事項等**

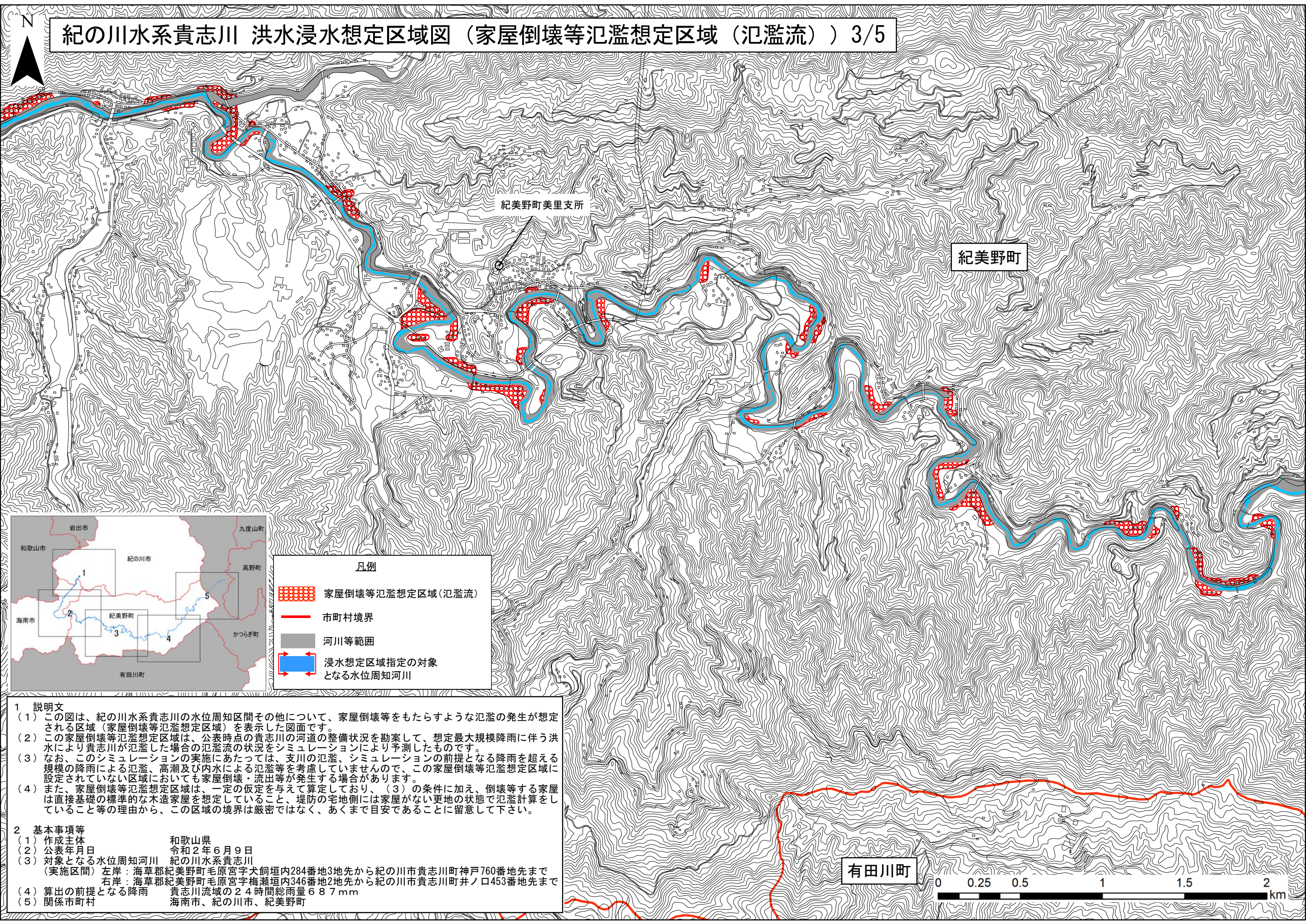
(1) 作成主体	和歌山県
(2) 公表年月日	令和2年6月9日
(3) 対象となる水位周知河川	紀の川水系貴志川
(3) 実施区間	左岸：海草郡紀美野町毛原宮字大飼垣内284番地3地先から紀の川市貴志川町神戸760番地先まで 右岸：海草郡紀美野町毛原宮字梅瀬垣内346番地2地先から紀の川市貴志川町井ノ口453番地先まで
(4) 算出の前提となる降雨	貴志川流域の24時間総雨量687mm
(5) 関係市町村	海南市、紀の川市、紀美野町



この地図の作成に当たっては、国土地理院長の承認を得て、同院発行の基盤地図情報を使用した。（承認番号 平成30情使、第1622号）



# 紀の川水系貴志川 洪水浸水想定区域図（家屋倒壊等氾濫想定区域（氾濫流）） 3/5



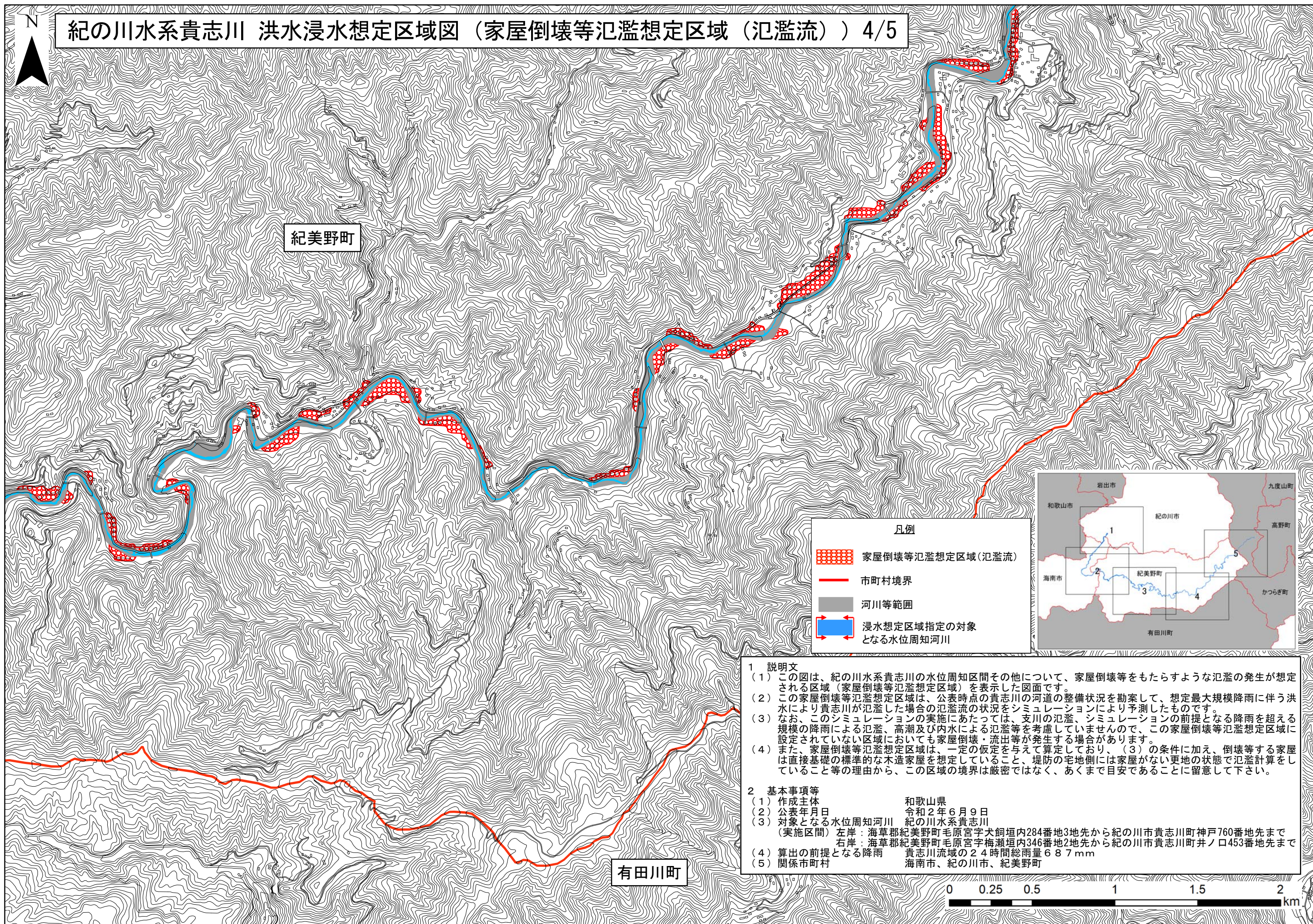
**凡例**

- 家屋倒壊等氾濫想定区域（氾濫流）
- 市町村境界
- 河川等範囲
- 浸水想定区域指定の対象となる水位周知河川

- 1 説明文**
- (1) この図は、紀の川水系貴志川の水位周知区間その他について、家屋倒壊等をもたらすような氾濫の発生が想定される区域（家屋倒壊等氾濫想定区域）を表示した図面です。
  - (2) この家屋倒壊等氾濫想定区域は、公表時点の貴志川の河道の整備状況を勘案して、想定最大規模降雨に伴う洪水により貴志川が氾濫した場合の氾濫流の状況をシミュレーションにより予測したものです。
  - (3) なお、このシミュレーションの実施にあたっては、支川の氾濫、シミュレーションの前提となる降雨を超える規模の降雨による氾濫、高潮及び内水による氾濫等を考慮していませんので、この家屋倒壊等氾濫想定区域に設定されていない区域においても家屋倒壊・流出等が発生する場合があります。
  - (4) また、家屋倒壊等氾濫想定区域は、一定の仮定を与えて算定しており、(3)の条件に加え、倒壊等する家屋は直接基礎の標準的な木造家屋を想定していること、堤防の宅地側には家屋がない更地の状態で氾濫計算をしていること等の理由から、この区域の境界は厳密ではなく、あくまで目安であることに留意して下さい。
- 2 基本事項等**
- |                       |   |
|-----------------------|---|
| (1) 作成主体              | 和歌山県  |
| (2) 公表年月日             | 令和2年6月9日  |
| (3) 対象となる水位周知河川       | 紀の川水系貴志川  |
| (3) 対象となる水位周知河川（実施区間） | 左岸：海草郡紀美野町毛原宮宇大飼垣内284番地3地先から紀の川市貴志川町神戸760番地先まで<br>右岸：海草郡紀美野町毛原宮宇梅瀬垣内346番地2地先から紀の川市貴志川町井ノ口453番地先まで |
| (4) 算出の前提となる降雨        | 貴志川流域の24時間総雨量687mm  |
| (5) 関係市町村             | 海南市、紀の川市、紀美野町   |







# 紀の川水系貴志川 洪水浸水想定区域図（家屋倒壊等氾濫想定区域（氾濫流）） 4/5



紀美野町

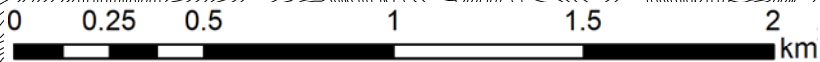
有田川町

**凡例**

-  家屋倒壊等氾濫想定区域（氾濫流）
-  市町村境界
-  河川等範囲
-  浸水想定区域指定の対象となる水位周知河川

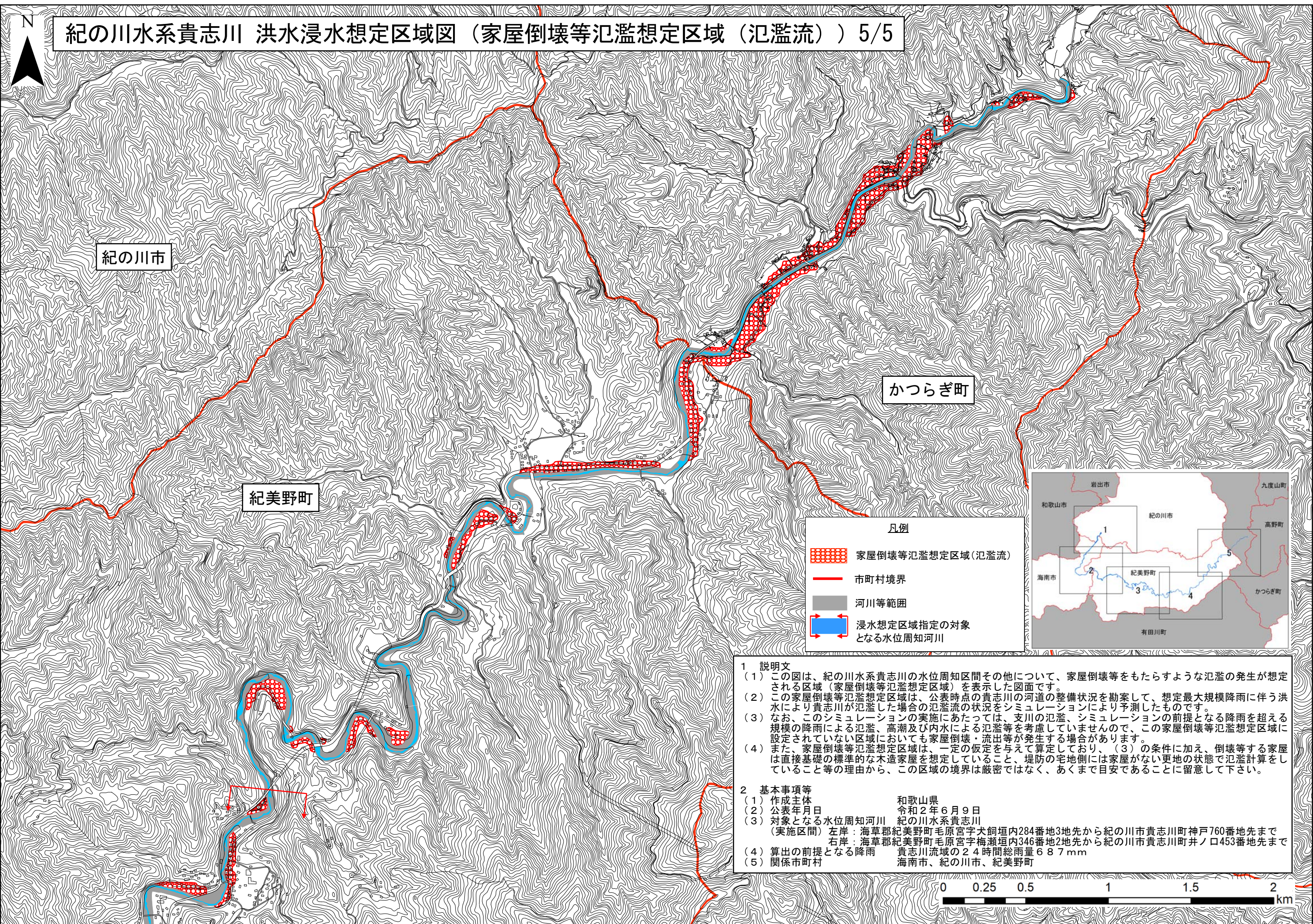


- 1 説明文**
- (1) この図は、紀の川水系貴志川の水位周知区間その他について、家屋倒壊等をもたらすような氾濫の発生が想定される区域（家屋倒壊等氾濫想定区域）を表示した図面です。
  - (2) この家屋倒壊等氾濫想定区域は、公表時点の貴志川の河道の整備状況を勘案して、想定最大規模降雨に伴う洪水により貴志川が氾濫した場合の氾濫流の状況をシミュレーションにより予測したものです。
  - (3) なお、このシミュレーションの実施にあたっては、支川の氾濫、シミュレーションの前提となる降雨を超える規模の降雨による氾濫、高潮及び内水による氾濫等を考慮していませんので、この家屋倒壊等氾濫想定区域に設定されていない区域においても家屋倒壊・流出等が発生する場合があります。
  - (4) また、家屋倒壊等氾濫想定区域は、一定の仮定を与えて算定しており、(3)の条件に加え、倒壊等する家屋は直接基礎の標準的な木造家屋を想定していること、堤防の宅地側には家屋がない更地の状態で氾濫計算をしていること等の理由から、この区域の境界は厳密ではなく、あくまで目安であることに留意して下さい。
- 2 基本事項等**
- |                 |   |
|-----------------|---|
| (1) 作成主体        | 和歌山県  |
| (2) 公表年月日       | 令和2年6月9日  |
| (3) 対象となる水位周知河川 | 紀の川水系貴志川  |
| (実施区間)          | 左岸：海草郡紀美野町毛原宮字大飼垣内284番地3地先から紀の川市貴志川町神戸760番地先まで<br>右岸：海草郡紀美野町毛原宮字梅瀬垣内346番地2地先から紀の川市貴志川町井ノ口453番地先まで |
| (4) 算出の前提となる降雨  | 貴志川流域の24時間総雨量687mm  |
| (5) 関係市町村       | 海南市、紀の川市、紀美野町   |





# 紀の川水系貴志川 洪水浸水想定区域図（家屋倒壊等氾濫想定区域（氾濫流）） 5/5



**凡例**

- 家屋倒壊等氾濫想定区域（氾濫流）
- 市町村境界
- 河川等範囲
- 浸水想定区域指定の対象となる水位周知河川



- 1 説明文**
- (1) この図は、紀の川水系貴志川の水位周知区間その他について、家屋倒壊等をもたらすような氾濫の発生が想定される区域（家屋倒壊等氾濫想定区域）を表示した図面です。
  - (2) この家屋倒壊等氾濫想定区域は、公表時点の貴志川の河道の整備状況を勘案して、想定最大規模降雨に伴う洪水により貴志川が氾濫した場合の氾濫流の状況をシミュレーションにより予測したものです。
  - (3) なお、このシミュレーションの実施にあたっては、支川の氾濫、シミュレーションの前提となる降雨を超える規模の降雨による氾濫、高潮及び内水による氾濫等を考慮していませんので、この家屋倒壊等氾濫想定区域に設定されていない区域においても家屋倒壊・流出等が発生する場合があります。
  - (4) また、家屋倒壊等氾濫想定区域は、一定の仮定を与えて算定しており、(3)の条件に加え、倒壊等する家屋は直接基礎の標準的な木造家屋を想定していること、堤防の宅地側には家屋がない更地の状態で氾濫計算をしていること等の理由から、この区域の境界は厳密ではなく、あくまで目安であることに留意して下さい。
- 2 基本事項等**
- |                 |   |
|-----------------|---|
| (1) 作成主体        | 和歌山県  |
| (2) 公表年月日       | 令和2年6月9日  |
| (3) 対象となる水位周知河川 | 紀の川水系貴志川  |
| (3) 実施区間        | 左岸：海草郡紀美野町毛原宮字大銅垣内284番地3地先から紀の川市貴志川町神戸760番地先まで<br>右岸：海草郡紀美野町毛原宮字梅瀬垣内346番地2地先から紀の川市貴志川町井ノ口453番地先まで |
| (4) 算出の前提となる降雨  | 貴志川流域の24時間総雨量687mm  |
| (5) 関係市町村       | 海南市、紀の川市、紀美野町   |

