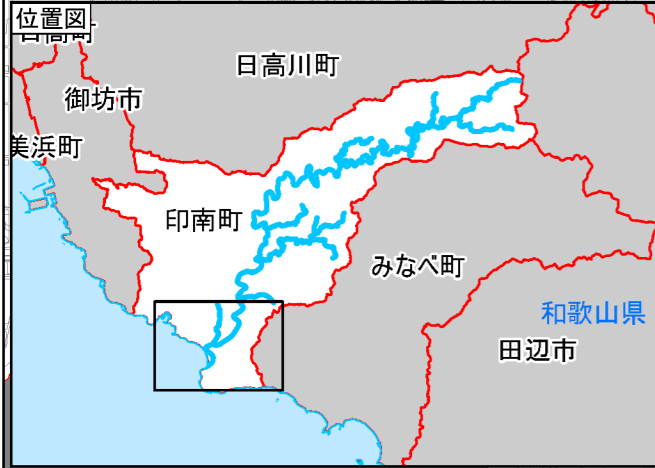
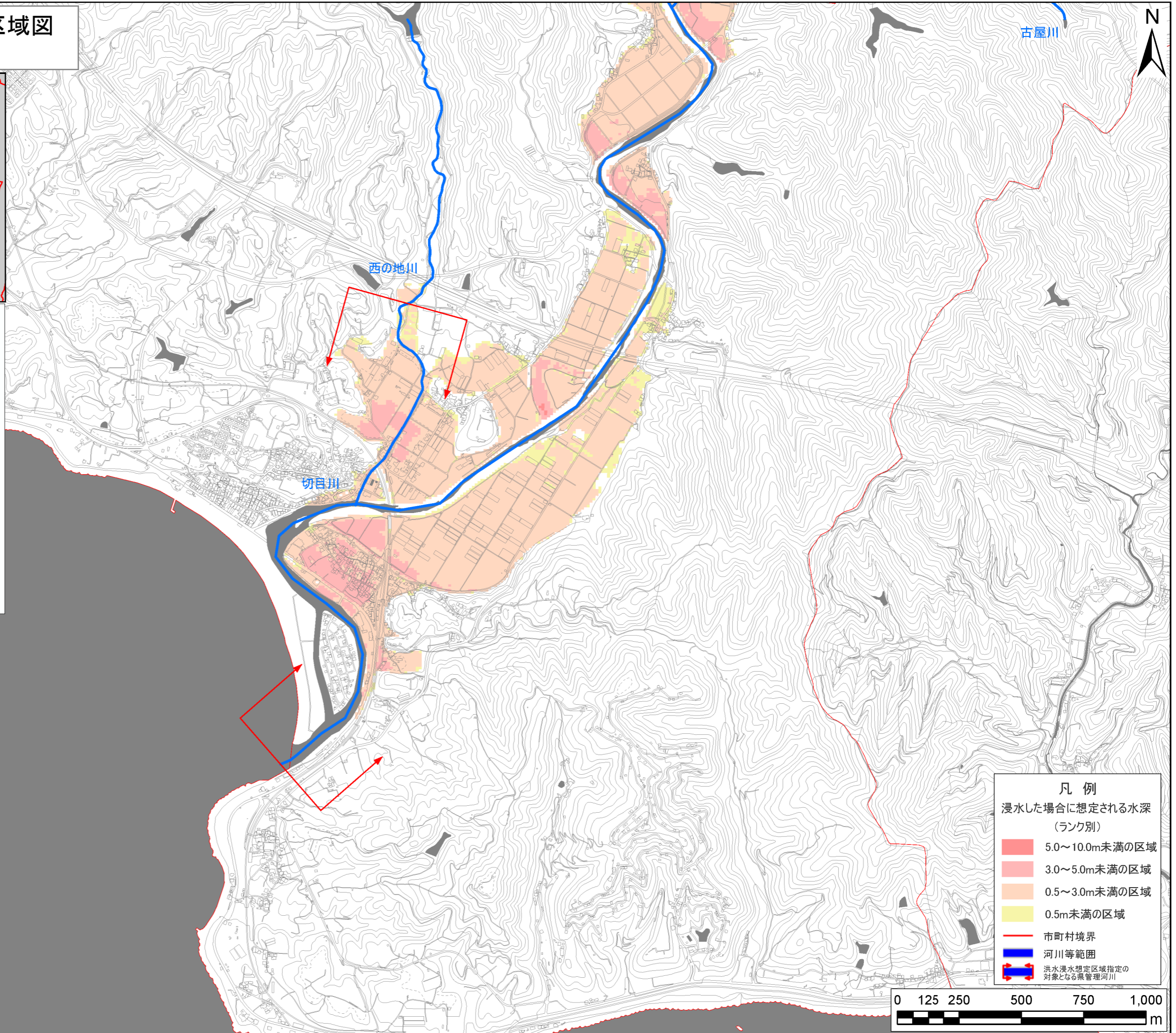


切目川水系 洪水浸水想定区域図 (想定最大規模)【1/5】



- 1 基本事項等
この洪水浸水想定区域図は、切目川水系の河川について、水防法の規定により指定された想定し得る最大規模の降雨による洪水浸水想定区域及び浸水した場合に想定される水深を表示した図面です。
- (1) 作成主体 和歌山県
(2) 公表年月日 令和6年3月29日
(3) 対象となる河川 切目川水系切目川、西の地川、古屋川、横川、入谷川、大中地川、室川、西神の川、二夕間瀬川、大又川
(4) 前提となる降雨 切目川流域の(水位周知区間)12時間総雨量669mm
切目川流域の(水位周知区間外)1時間雨量88mm
西の地川流域、古屋川流域の24時間の総雨量1,089mm
横川流域、入谷川流域、大中地川流域、室川流域、西神の川流域、二夕間瀬川流域、大又川流域の1時間雨量140mm
(5) 関係市町村 印南町
- 2 計算条件等
(1) この洪水浸水想定区域図は、上記「1 基本事項等(3)対象となる河川」(以下、「対象河川」という。)を対象に、指定時点の河道形状等を勘案し、想定し得る最大規模の降雨に伴う洪水により対象河川が氾濫した場合に想定される浸水の状況をシミュレーションにより求めたものです。
(2) 対象河川が複数ある場合は、それぞれの河川ごとのシミュレーションから得られた浸水深のうちの最大値を用いて洪水浸水想定区域図を作成しています。
(3) このシミュレーションの実施にあたっては、対象河川以外の河川の氾濫、対象河川が複数ある場合の同時氾濫、堤防満杯流量が小さく想定最大規模の洪水時に堤防天端水位を一連の区間に渡って大きく超える河川区間における河川堤防の決壊による氾濫範囲の拡大、シミュレーションの前提となる降雨を超える規模の降雨による氾濫及び高潮や内水による氾濫等を考慮していませんので、この洪水浸水想定区域図に指定されていない区域においても浸水が発生する場合や想定される水深が実際の浸水深と異なる場合があります。また、家屋倒壊等をもたらすような氾濫の発生を考慮していませんので、家屋倒壊等氾濫想定区域について表示していません。



凡例

浸水した場合に想定される水深
(ランク別)

5.0~10.0m未満の区域
3.0~5.0m未満の区域
0.5~3.0m未満の区域
0.5m未満の区域
市町村境界
河川等範囲
洪水浸水想定区域指定の対象となる県管理河川