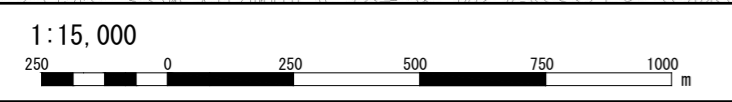
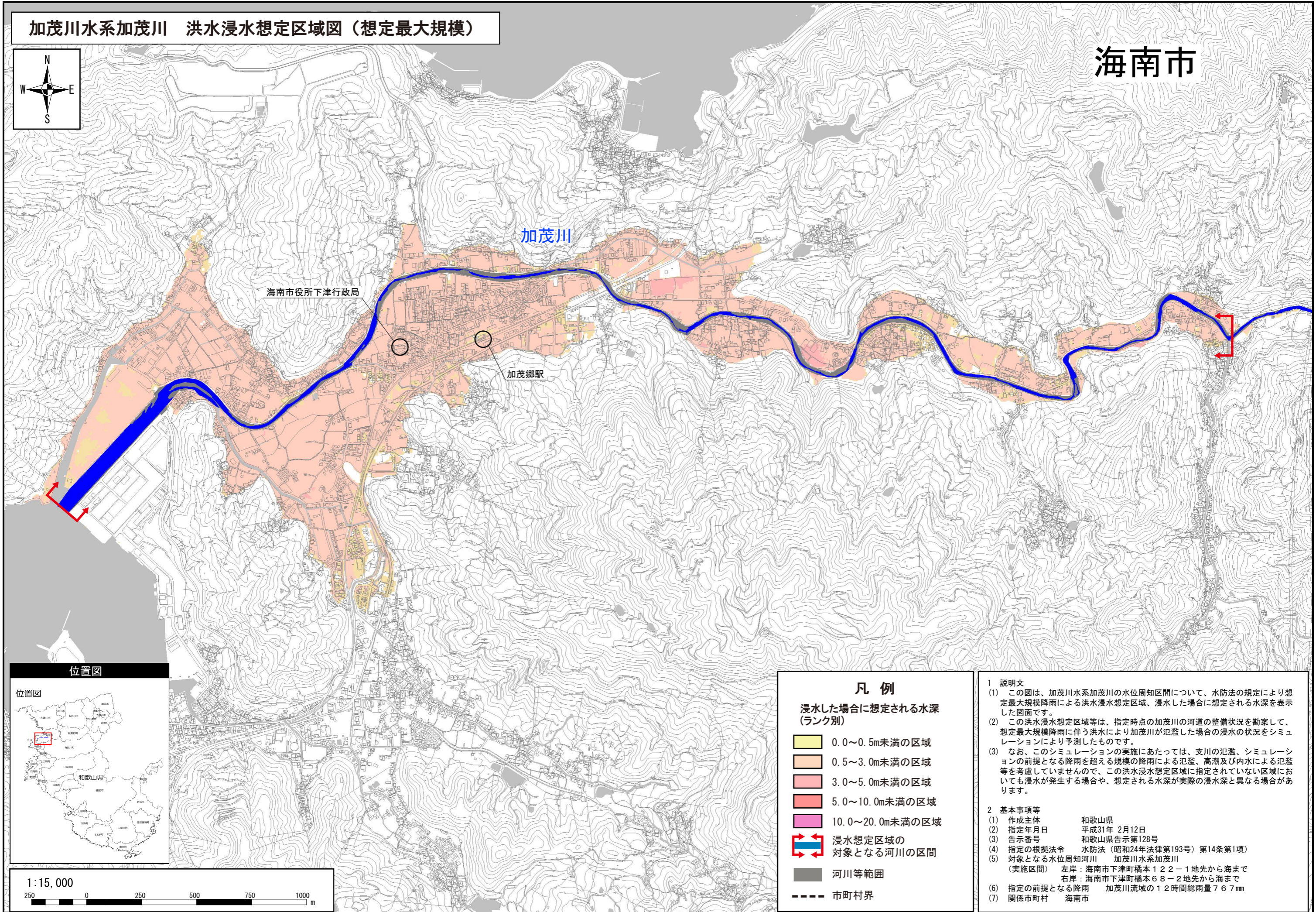


加茂川水系加茂川 洪水浸水想定区域図（想定最大規模）

海南市



凡例

浸水した場合に想定される水深（ランク別）

	0.0～0.5m未満の区域
	0.5～3.0m未満の区域
	3.0～5.0m未満の区域
	5.0～10.0m未満の区域
	10.0～20.0m未満の区域
	浸水想定区域の対象となる河川の区間
	河川等範囲
	市町村界

- ### 1 説明文
- この図は、加茂川水系加茂川の水位周知区間について、水防法の規定により想定最大規模降雨による洪水浸水想定区域、浸水した場合に想定される水深を表示した図面です。
 - この洪水浸水想定区域等は、指定時点の加茂川の河道の整備状況を勘案して、想定最大規模降雨に伴う洪水により加茂川が氾濫した場合の浸水の状況をシミュレーションにより予測したものです。
 - なお、このシミュレーションの実施にあたっては、支川の氾濫、シミュレーションの前提となる降雨を超える規模の降雨による氾濫、高潮及び内水による氾濫等を考慮していませんので、この洪水浸水想定区域に指定されていない区域においても浸水が発生する場合や、想定される水深が実際の浸水深と異なる場合があります。
- ### 2 基本事項等
- | | |
|-----------------------|---|
| (1) 作成主体 | 和歌山県 |
| (2) 指定年月日 | 平成31年 2月12日 |
| (3) 告示番号 | 和歌山県告示第128号 |
| (4) 指定の根拠法令 | 水防法（昭和24年法律第193号）第14条第1項 |
| (5) 対象となる水位周知河川（実施区間） | 加茂川水系加茂川
左岸：海南市下津町橋本122-1地先から海まで
右岸：海南市下津町橋本68-2地先から海まで |
| (6) 指定の前提となる降雨 | 加茂川流域の12時間総雨量76.7mm |
| (7) 関係市町村 | 海南市 |

この地図の作成に当たっては、国土地理院長の承認を得て、同院発行の基盤地図情報を使用した。（承認番号 平30情使、第1034号）