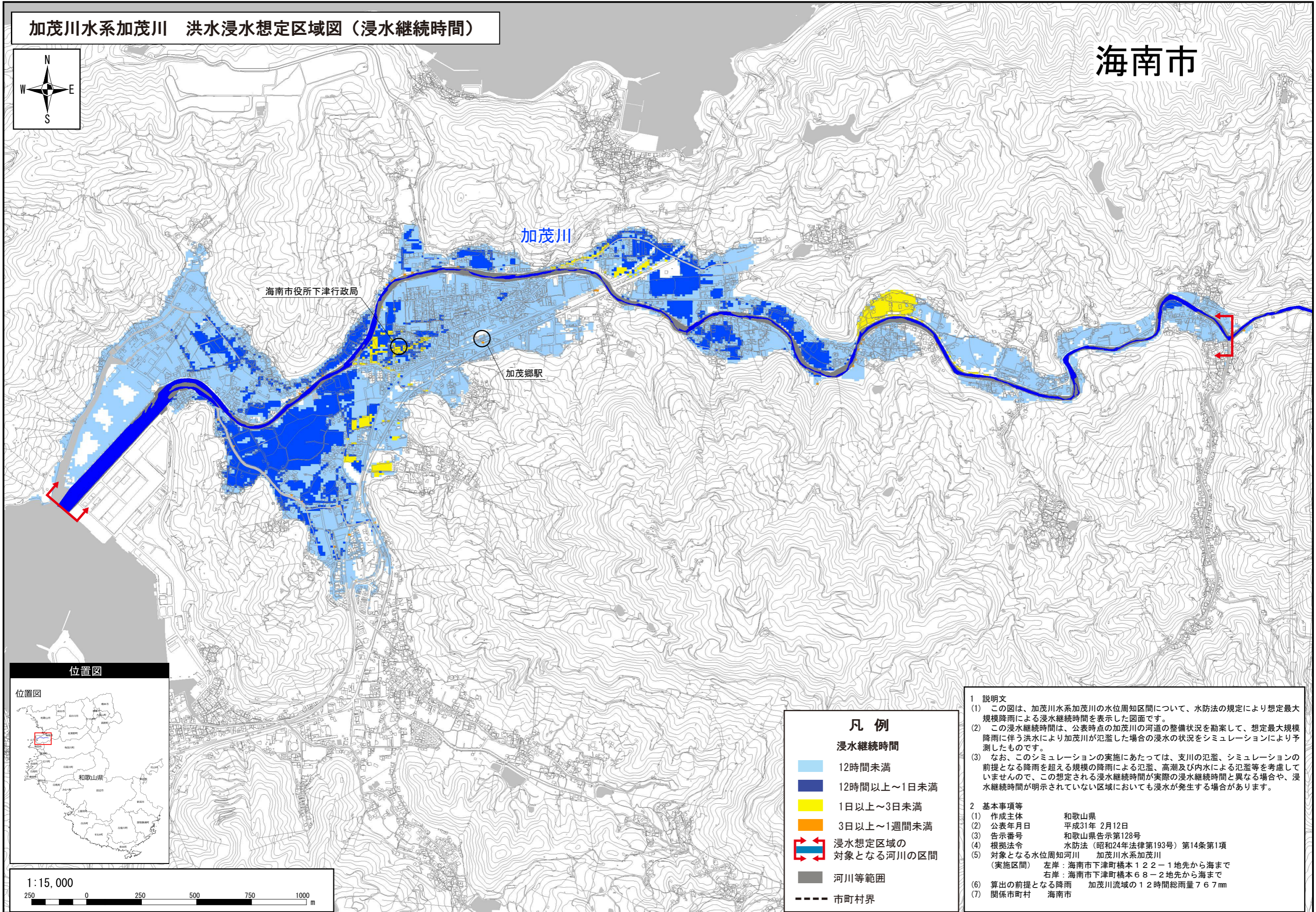


加茂川水系加茂川 洪水浸水想定区域図（浸水継続時間）

海南市



**凡例**

浸水継続時間

|  |                   |
|--|-------------------|
| <span style="color: lightblue;">■</span> | 12時間未満            |
| <span style="color: darkblue;">■</span>  | 12時間以上～1日未満       |
| <span style="color: yellow;">■</span>    | 1日以上～3日未満         |
| <span style="color: orange;">■</span>    | 3日以上～1週間未満        |
| <span style="color: red;">↔</span>       | 浸水想定区域の対象となる河川の区間 |
| <span style="color: gray;">■</span>      | 河川等範囲             |
| - - -                                    | 市町村界              |

- 1 説明文
- この図は、加茂川水系加茂川の水位周知区間について、水防法の規定により想定最大規模降雨による浸水継続時間を表示した図面です。
  - この浸水継続時間は、公表時点の加茂川の河道の整備状況を勘案して、想定最大規模降雨に伴う洪水により加茂川が氾濫した場合の浸水の状況をシミュレーションにより予測したものです。
  - なお、このシミュレーションの実施にあたっては、支川の氾濫、シミュレーションの前提となる降雨を超える規模の降雨による氾濫、高潮及び内水による氾濫等を考慮していませんので、この想定される浸水継続時間が実際の浸水継続時間と異なる場合や、浸水継続時間が明示されていない区域においても浸水が発生する場合があります。
- 2 基本事項等
- |                       |   |
|-----------------------|---|
| (1) 作成主体              | 和歌山県  |
| (2) 公表年月日             | 平成31年 2月12日   |
| (3) 告示番号              | 和歌山県告示第128号   |
| (4) 根拠法令              | 水防法（昭和24年法律第193号）第14条第1項                                      |
| (5) 対象となる水位周知河川（実施区間） | 加茂川水系加茂川<br>左岸：海南市下津町橋本122-1地先から海まで<br>右岸：海南市下津町橋本68-2地先から海まで |
| (6) 算出の前提となる降雨        | 加茂川流域の12時間総雨量76.7mm   |
| (7) 関係市町村             | 海南市   |

この地図の作成に当たっては、国土地理院長の承認を得て、同院発行の基盤地図情報を使用した。（承認番号 平30情使、第1034号）