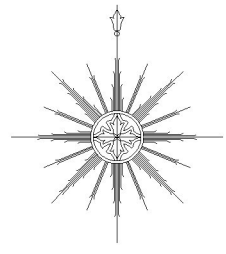


印南川水系印南川 洪水浸水想定区域図 (浸水継続時間)

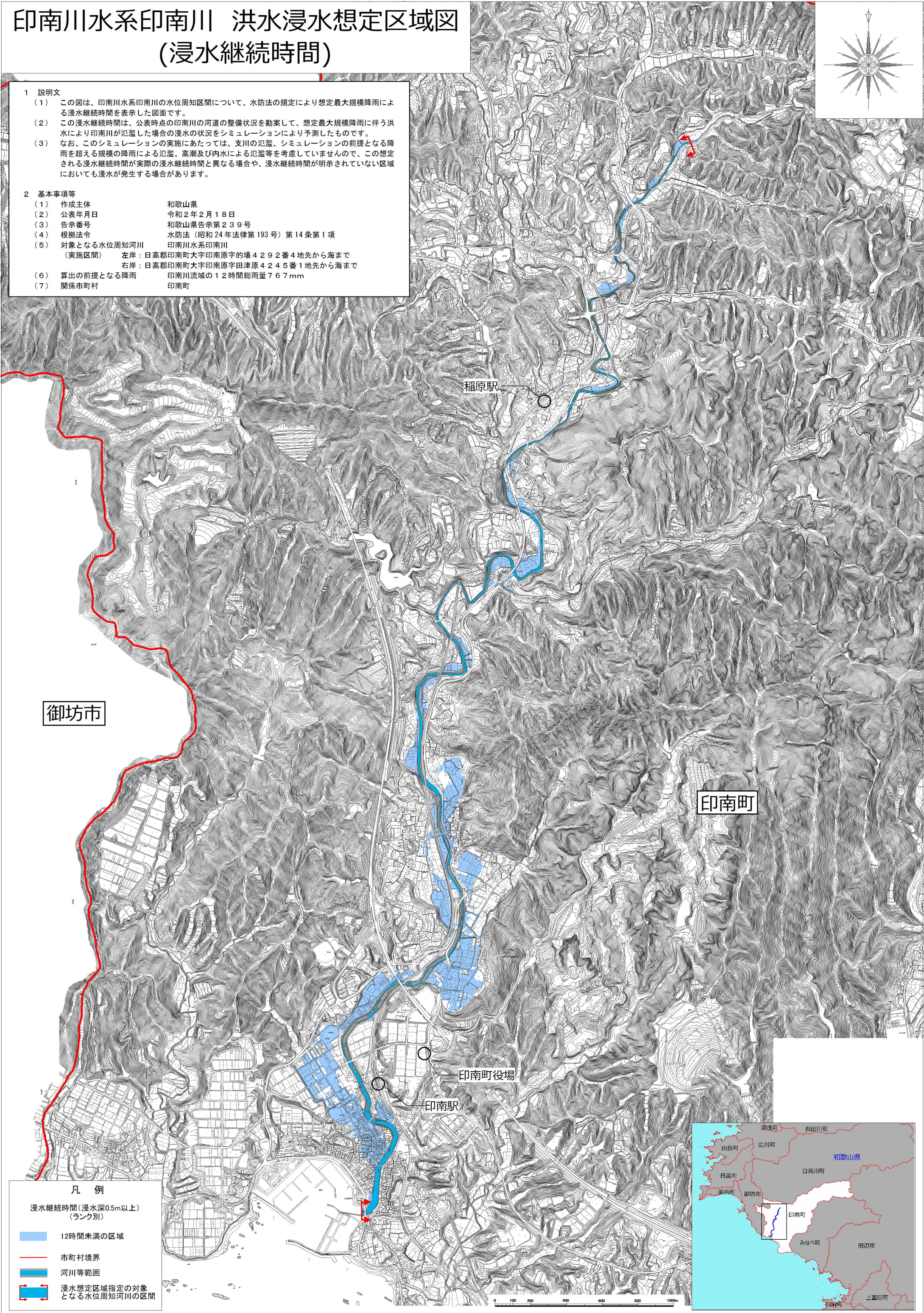


1 説明文

- (1) この図は、印南川水系印南川の水位周知区間について、水防法の規定により想定最大規模降雨による浸水継続時間を表示した図面です。
- (2) この浸水継続時間は、公表時点の印南川の河道の整備状況を勘案して、想定最大規模降雨に伴う洪水により印南川が氾濫した場合の浸水の状況をシミュレーションにより予測したものです。
- (3) なお、このシミュレーションの実施にあたっては、支川の氾濫、シミュレーションの前提となる降雨を超える規模の降雨による氾濫、高潮及び内水による氾濫等を考慮していませんので、この想定される浸水継続時間が実際の浸水継続時間と異なる場合や、浸水継続時間が明示されていない区域においても浸水が発生する場合があります。

2 基本事項等

- | | |
|---------------------------|---|
| (1) 作成主体 | 和歌山県 |
| (2) 公表年月日 | 令和2年2月18日 |
| (3) 告示番号 | 和歌山県告示第239号 |
| (4) 根拠法令 | 水防法(昭和24年法律第193号)第14条第1項 |
| (5) 対象となる水位周知河川
(実施区間) | 印南川水系印南川
左岸: 日高郡印南町大字印南原宇の場4292番4地先から海まで
右岸: 日高郡印南町大字印南原宇田津原4245番1地先から海まで |
| (6) 算出の前提となる降雨 | 印南川流域の12時間総雨量767mm |
| (7) 関係市町村 | 印南町 |



御坊市

印南町

稲原駅

印南町役場

印南駅

凡 例

浸水継続時間(浸水深0.5m以上)
(ランク別)

12時間未満の区域

市町村境界

河川等範囲

浸水想定区域指定の対象
となる水位周知河川の区間

