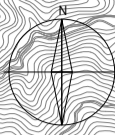
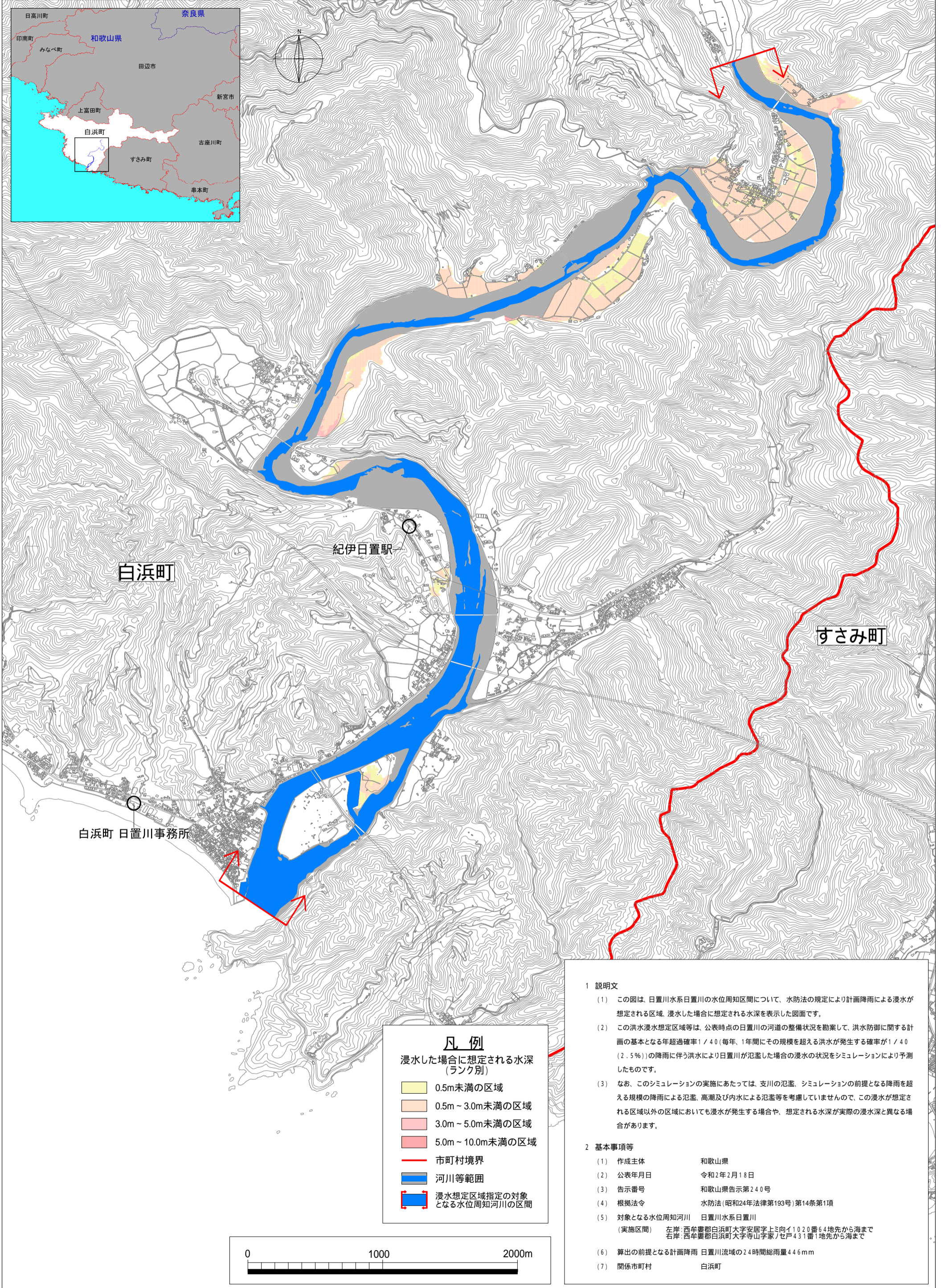


# 日置川水系日置川 洪水浸水想定区域図 (計画規模)



白浜町

紀伊日置駅

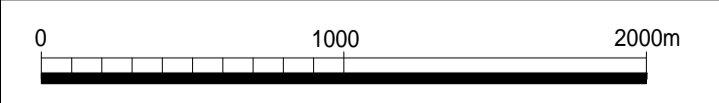
すさみ町

白浜町 日置川事務所

**凡例**

浸水した場合に想定される水深 (ランク別)

	0.5m未満の区域
	0.5m～3.0m未満の区域
	3.0m～5.0m未満の区域
	5.0m～10.0m未満の区域
	市町村境界
	河川等範囲
	浸水想定区域指定の対象となる水位周知河川の区間



**1 説明文**

- この図は、日置川水系日置川の水位周知区間について、水防法の規定により計画降雨による浸水が想定される区域、浸水した場合に想定される水深を表示した図面です。
- この洪水浸水想定区域等は、公表時点の日置川の河道の整備状況を勘案して、洪水防御に関する計画の基本となる年超過確率1/40(毎年、1年間にその規模を超える洪水が発生する確率が1/40(2.5%))の降雨に伴う洪水により日置川が氾濫した場合の浸水の状況をシミュレーションにより予測したものです。
- なお、このシミュレーションの実施にあたっては、支川の氾濫、シミュレーションの前提となる降雨を超える規模の降雨による氾濫、高潮及び内水による氾濫等を考慮していませんので、この浸水が想定される区域以外の区域においても浸水が発生する場合や、想定される水深が実際の浸水深と異なる場合があります。

**2 基本事項等**

- |                  |   |
|------------------|---|
| (1) 作成主体         | 和歌山県  |
| (2) 公表年月日        | 令和2年2月18日   |
| (3) 告示番号         | 和歌山県告示第240号   |
| (4) 根拠法令         | 水防法(昭和24年法律第193号)第14条第1項  |
| (5) 対象となる水位周知河川  | 日置川水系日置川<br>(実施区間) 左岸:西牟婁郡白浜町大字安居字上ミ向イ1020番64地先から海まで<br>右岸:西牟婁郡白浜町大字寺山字家ノセ戸431番1地先から海まで |
| (6) 算出の前提となる計画降雨 | 日置川流域の24時間総雨量446mm  |
| (7) 関係市町村        | 白浜町   |