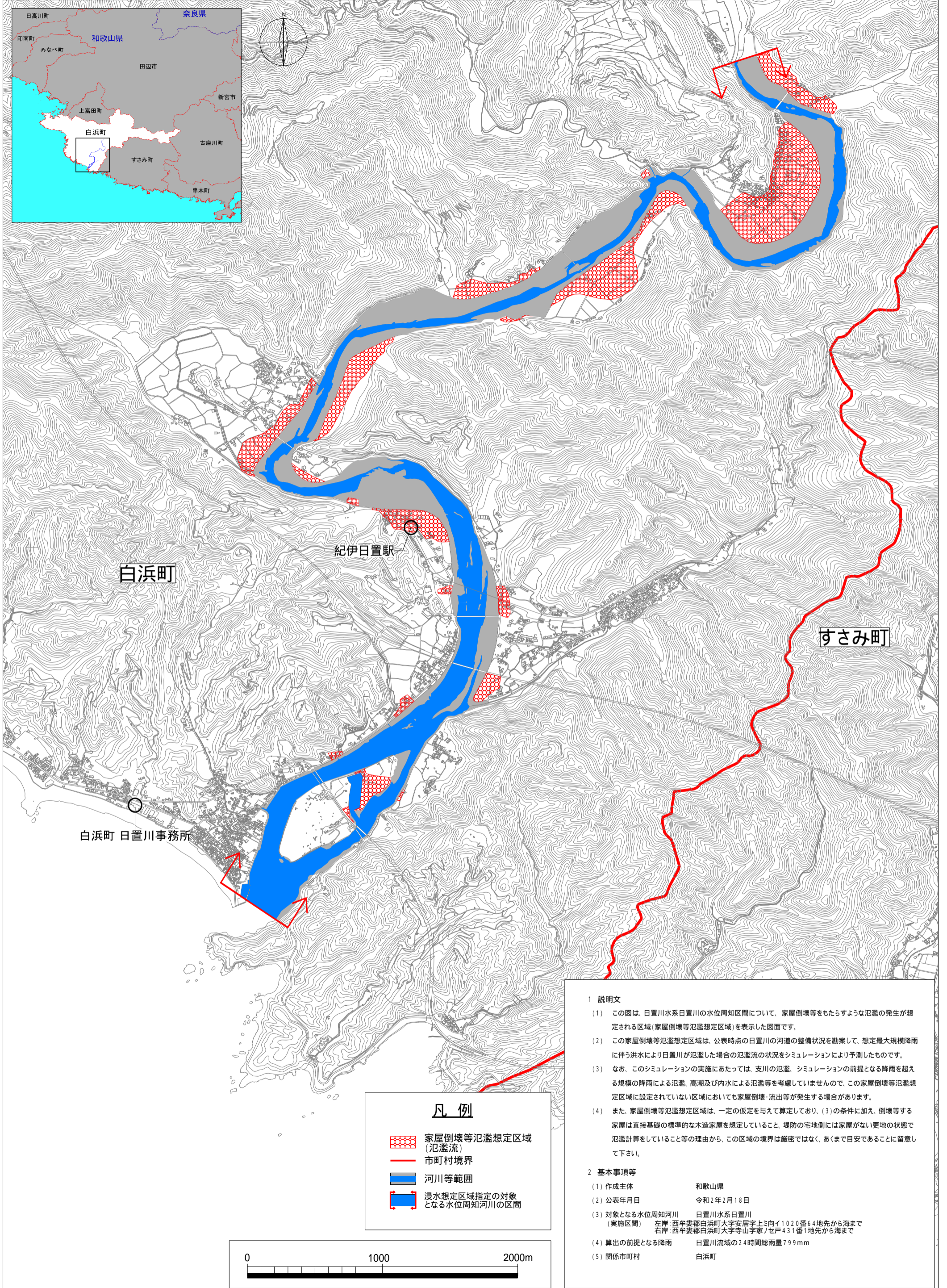


日置川水系日置川 洪水浸水想定区域図 (家屋倒壊等氾濫想定区域(氾濫流))

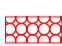

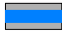



白浜町 日置川事務所

紀伊日置駅

白浜町

すさみ町

- 凡例**
-  家屋倒壊等氾濫想定区域(氾濫流)
 -  市町村境界
 -  河川等範囲
 -  浸水想定区域指定の対象となる水位周知河川の区間

- 1 説明文**
- (1) この図は、日置川水系日置川の水位周知区間について、家屋倒壊等をもたらすような氾濫の発生が想定される区域(家屋倒壊等氾濫想定区域)を表示した図面です。
 - (2) この家屋倒壊等氾濫想定区域は、公表時点の日置川の河道の整備状況を勘案して、想定最大規模降雨に伴う洪水により日置川が氾濫した場合の氾濫流の状況をシミュレーションにより予測したものです。
 - (3) なお、このシミュレーションの実施にあたっては、支川の氾濫、シミュレーションの前提となる降雨を超える規模の降雨による氾濫、高潮及び内水による氾濫等を考慮していませんので、この家屋倒壊等氾濫想定区域に設定されていない区域においても家屋倒壊・流出等が発生する場合があります。
 - (4) また、家屋倒壊等氾濫想定区域は、一定の仮定を与えて算定しており、(3)の条件に加え、倒壊等する家屋は直接基礎の標準的な木造家屋を想定していること、堤防の宅地側には家屋がない更地の状態で氾濫計算をしていること等の理由から、この区域の境界は厳密ではなく、あくまで目安であることに留意して下さい。
- 2 基本事項等**
- | | |
|-----------------------|--|
| (1) 作成主体 | 和歌山県 |
| (2) 公表年月日 | 令和2年2月18日 |
| (3) 対象となる水位周知河川(実施区間) | 日置川水系日置川
左岸: 西牟婁郡白浜町大字安屋字上ミ向イ1020番64地先から海まで
右岸: 西牟婁郡白浜町大字寺山字家ノセ戸431番1地先から海まで |
| (4) 算出の前提となる降雨 | 日置川流域の24時間総雨量799mm |
| (5) 関係市町村 | 白浜町 |

