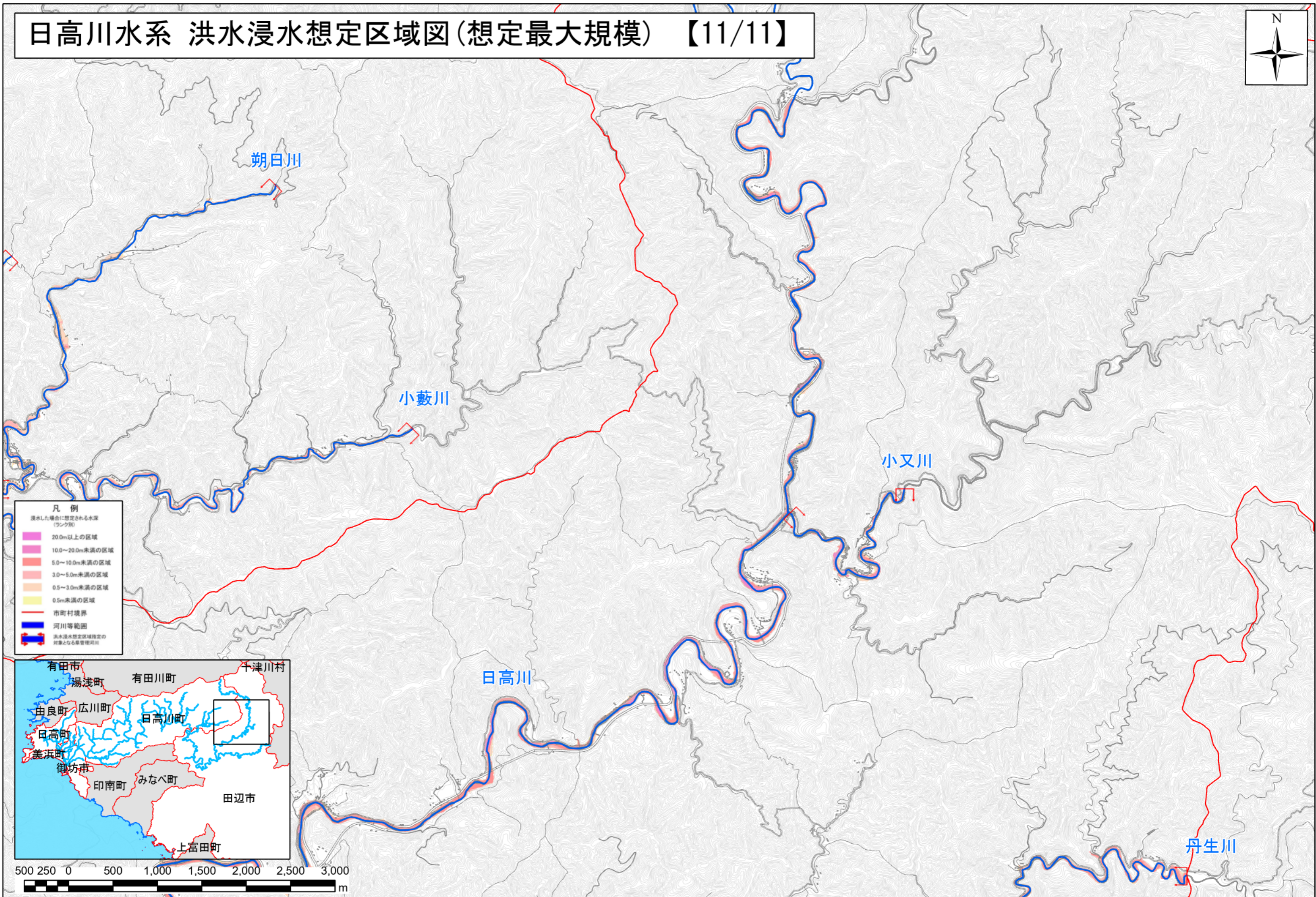


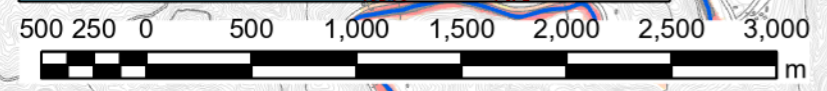
日高川水系 洪水浸水想定区域図(想定最大規模) 【11/11】



凡例

浸水した場合に想定される水深
(ラック別)

20.0m以上の区域
10.0~20.0m未満の区域
5.0~10.0m未満の区域
3.0~5.0m未満の区域
0.5~3.0m未満の区域
0.5m未満の区域
市町村境界
河川等範囲
洪水浸水想定区域指定の対象となる管理河川



※測量法に基づく国土地理院長承認(使用) R 4JHs 329