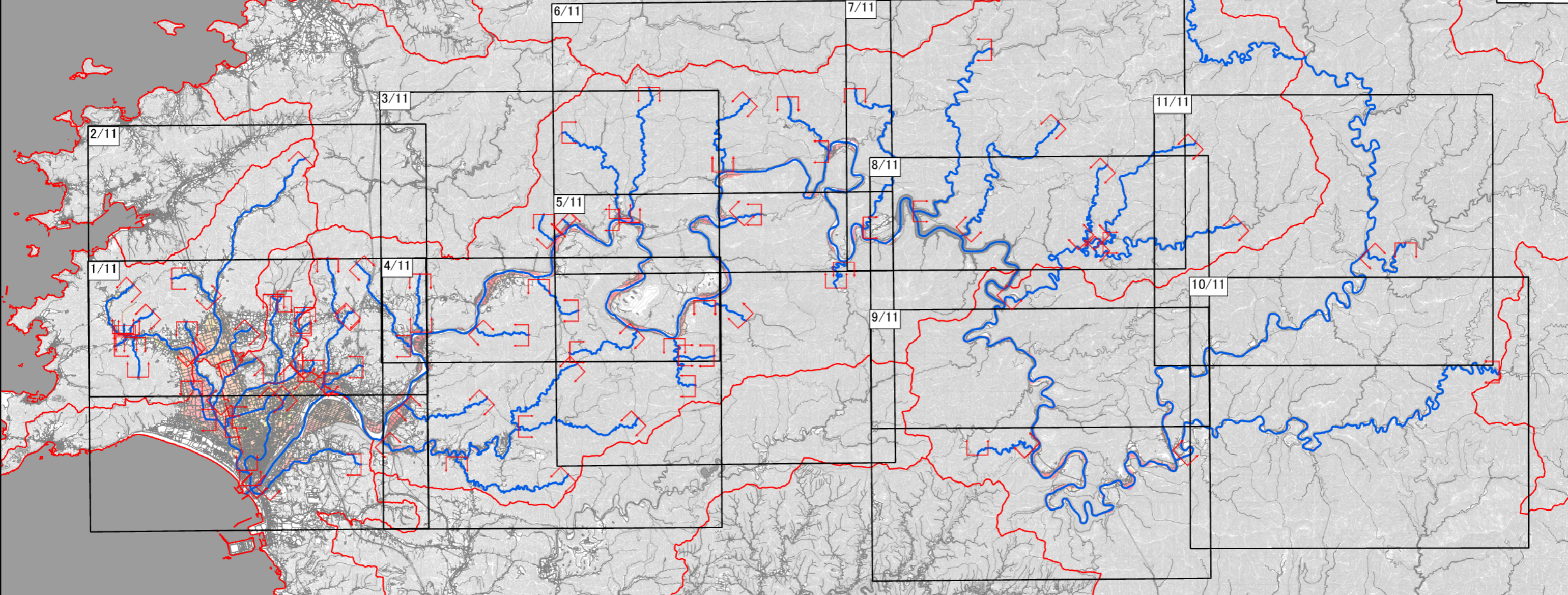


# 日高川水系 洪水浸水想定区域図(想定最大規模) 【図郭図】



**1 基本事項等**  
 この洪水浸水想定区域図は、日高川水系について、水防法の規定により指定された想定し得る最大規模の降雨による洪水浸水想定区域及び浸水した場合に想定される水深を表示した図面です。

(1) 作成主体 和歌山県  
 (2) 公表年月日 令和6年3月29日  
 (3) 対象となる河川 日高川、西川、下川、齊川、千津川、財部川、富安川、東谷川(72)、堂閉川、北吉田川、和田川、東裏川、森後川、志賀川、小中川、三河谷川、片河谷川、比井路谷川、早津川、池田川、熊野川、土生川、矢田川、見河川、江川、猪内川、大滝川、別所川、中津川、沖野川、伊藤川、篠野川、小津茂谷川、岩の谷川、伊佐の川、高津尾川、大又谷川、本川、東谷川(105)、鷺の川、幸合谷川、三十井川、弥谷川、野々川、愛川、初湯川、猪谷川、寒川、小藪川、西の川、朔日川、手谷川、丹生川、小又川

(4) 前提となる降雨 日高川流域(洪水予報区間)の24時間総雨量770mm、日高川流域(洪水予報区間外)の1時間雨量37mm、西川流域の24時間総雨量1,000mm、下川流域、齊川流域、千津川流域、財部川流域、富安川流域、東谷川流域、堂閉川流域、北吉田川流域、和田川流域、東裏川流域、森後川流域、志賀川流域、小中川流域、三河谷川流域、片河谷川流域、比井路谷川流域、早津川流域、池田川流域、熊野川流域、土生川流域、矢田川流域、見河川流域、猪内川流域、大滝川流域、別所川流域、中津川流域、沖野川流域の24時間総雨量1,089mm、東谷川流域、江川流域、伊藤川流域、篠野川流域、小津茂谷川流域、岩の谷川流域、伊佐の川流域、高津尾川流域、大又谷川流域、本川流域、鷺の川流域、幸合谷川流域、三十井川流域、弥谷川流域、野々川流域、愛川流域、猪谷川流域、西の川流域、朔日川流域、手谷川流域の1時間雨量140mm、初湯川流域、小又川流域の1時間雨量118mm、寒川流域、小藪川流域の1時間雨量103mm、丹生川流域の1時間雨量94mm

(5) 関係市町 御坊市、美浜町、日高川町、日高町、田辺市

**2 計算条件等**  
 (1) この洪水浸水想定区域図は、上記「1 基本事項等(3)対象となる河川」(以下、「対象河川」という。)を対象に、指定時点の河道形状等を勘案し、想定し得る最大規模の降雨に伴う洪水により対象河川が氾濫した場合に想定される浸水の状況をシミュレーションにより求めたものです。  
 (2) 対象河川が複数ある場合は、それぞれの河川ごとのシミュレーションから得られた浸水深のうちの最大値を用いて洪水浸水想定区域図を作成しています。  
 (3) このシミュレーションの実施にあたっては、対象河川以外の河川の氾濫、対象河川が複数ある場合の同時氾濫、堤防満杯流量が小さく想定最大規模の洪水時に堤防天端水位を一連の区間に渡って大きく超える河川区間における河川堤防の決壊による氾濫範囲の拡大、シミュレーションの前提となる降雨を超える規模の降雨による氾濫及び高潮や内水による氾濫等を考慮していませんので、この洪水浸水想定区域図に指定されていない区域においても浸水が発生する場合や想定される水深が実際の浸水深と異なる場合があります。また、家屋倒壊等をもたらすような氾濫の発生を考慮していませんので、家屋倒壊等氾濫想定区域について表示していません。

※測量法に基づく国土地理院長承認(使用) R 4JHs 329