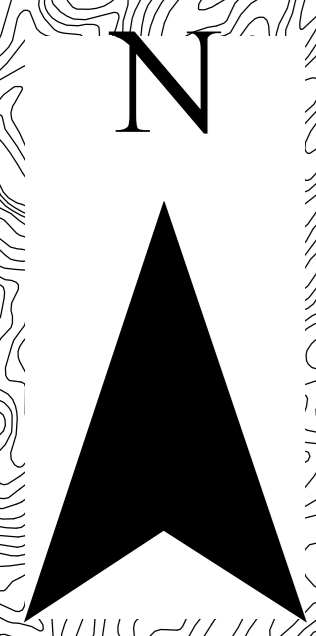
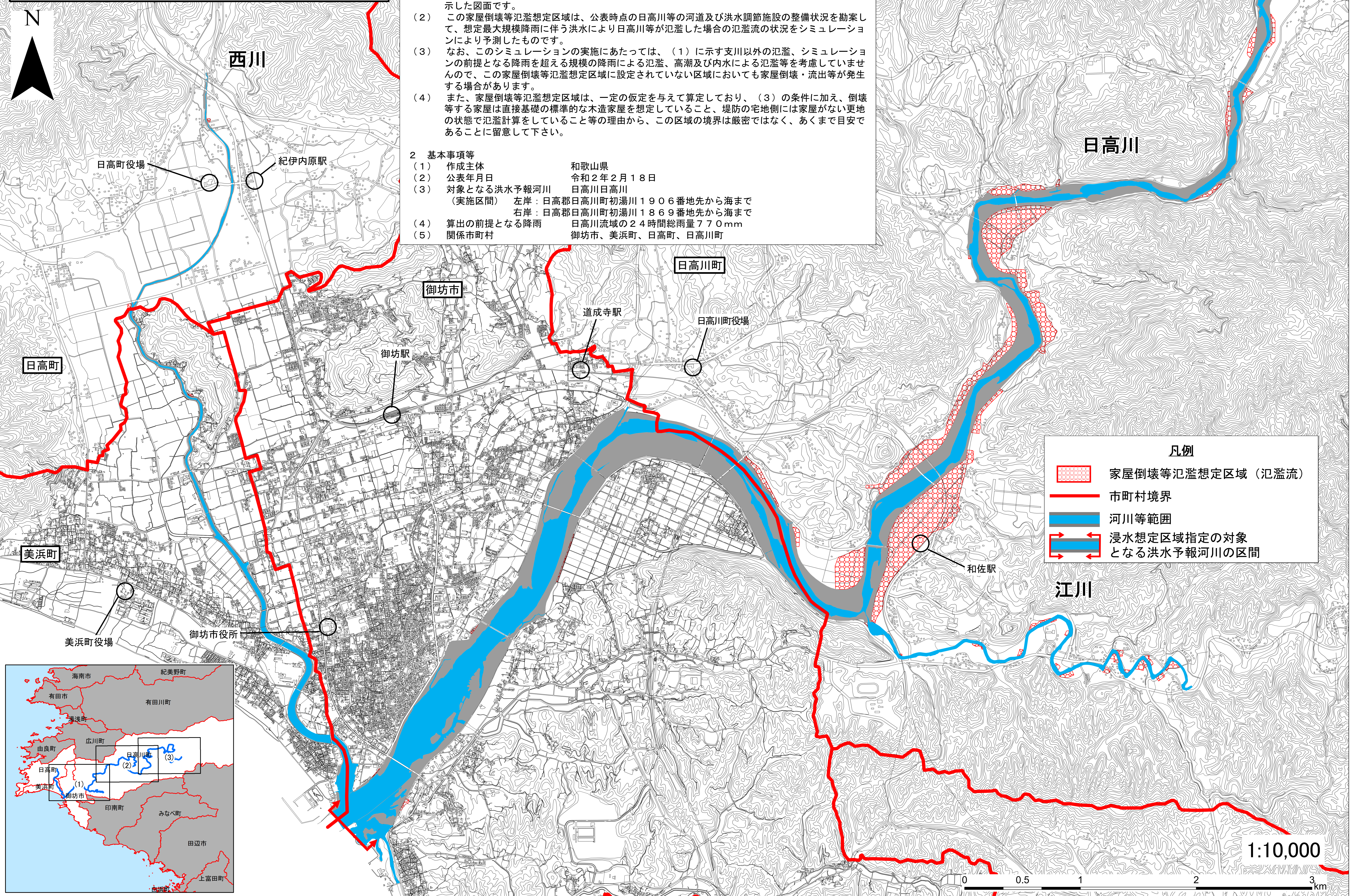


日高川水系 日高川 洪水浸水想定区域図(1) (家屋倒壊等氾濫想定区域(氾濫流))

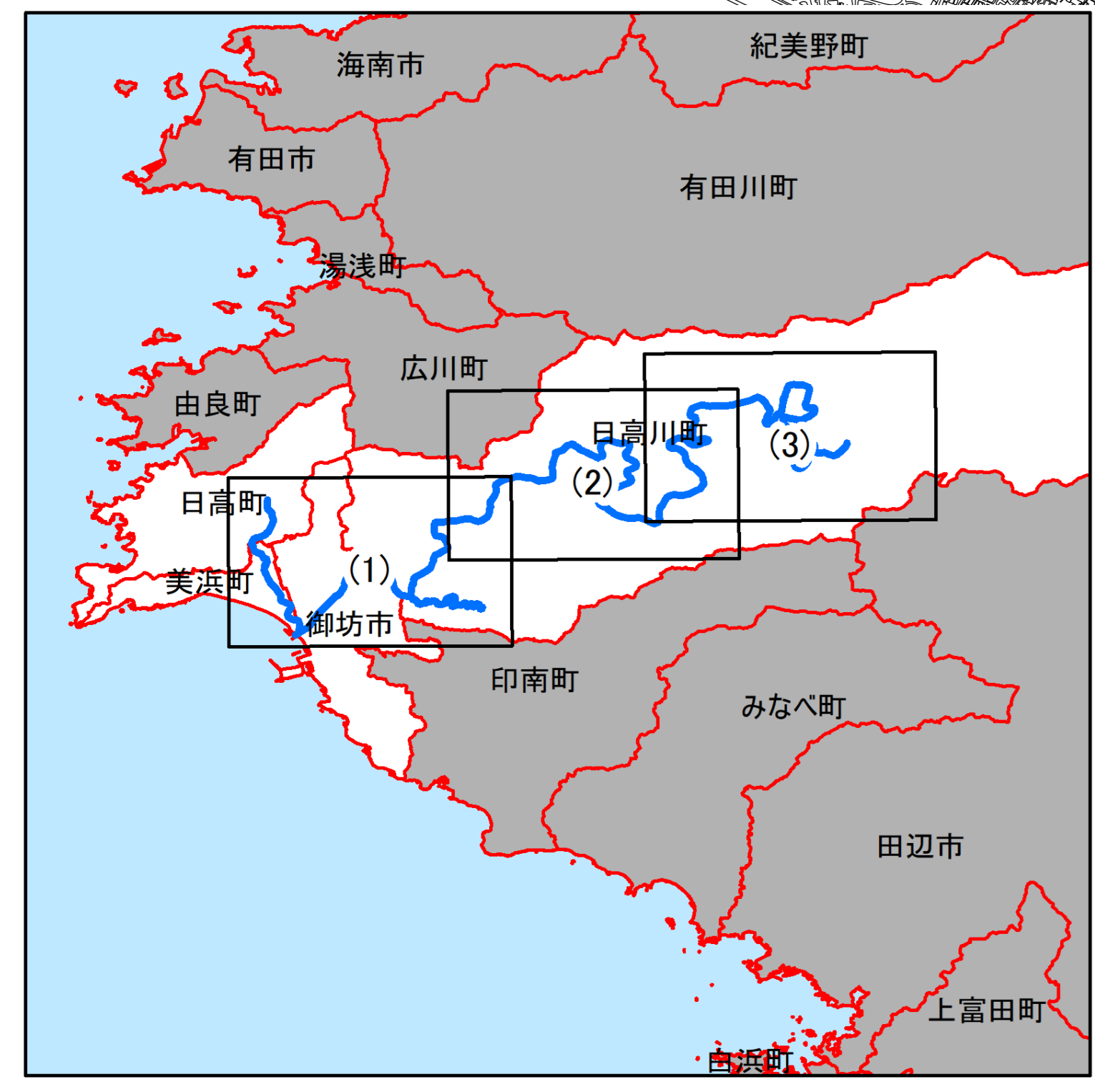


- 1 説明文
- (1) この図は、日高川水系日高川の洪水予報区間及び支川の西川、江川（以下、日高川等という）について、家屋倒壊等をもたらすような氾濫の発生が想定される区域（家屋倒壊等氾濫想定区域）を表示した図面です。
 - (2) この家屋倒壊等氾濫想定区域は、公表時点の日高川等の河道及び洪水調節施設の整備状況を勘案して、想定最大規模降雨に伴う洪水により日高川等が氾濫した場合の氾濫流の状況をシミュレーションにより予測したものです。
 - (3) なお、このシミュレーションの実施にあたっては、(1)に示す支川以外の氾濫、シミュレーションの前提となる降雨を超える規模の降雨による氾濫、高潮及び内水による氾濫等を考慮していませんので、この家屋倒壊等氾濫想定区域に設定されていない区域においても家屋倒壊・流出等が発生する場合があります。
 - (4) また、家屋倒壊等氾濫想定区域は、一定の仮定を与えて算定しており、(3)の条件に加え、倒壊等する家屋は直接基礎の標準的な木造家屋を想定していること、堤防の宅地側には家屋がない更地の状態で氾濫計算をしていること等の理由から、この区域の境界は厳密ではなく、あくまで目安であることに留意して下さい。
- 2 基本事項等
- | | |
|-----------------|--|
| (1) 作成主体 | 和歌山県 |
| (2) 公表年月日 | 令和2年2月18日 |
| (3) 対象となる洪水予報河川 | 日高川日高川 |
| (3) (実施区間) | 左岸：日高郡日高川町初湯川1906番地先から海まで
右岸：日高郡日高川町初湯川1869番地先から海まで |
| (4) 算出の前提となる降雨 | 日高川流域の24時間総雨量770mm |
| (5) 関係市町村 | 御坊市、美浜町、日高町、日高川町 |



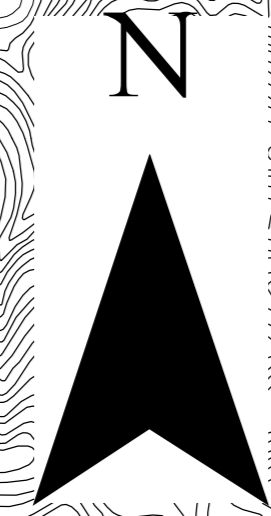
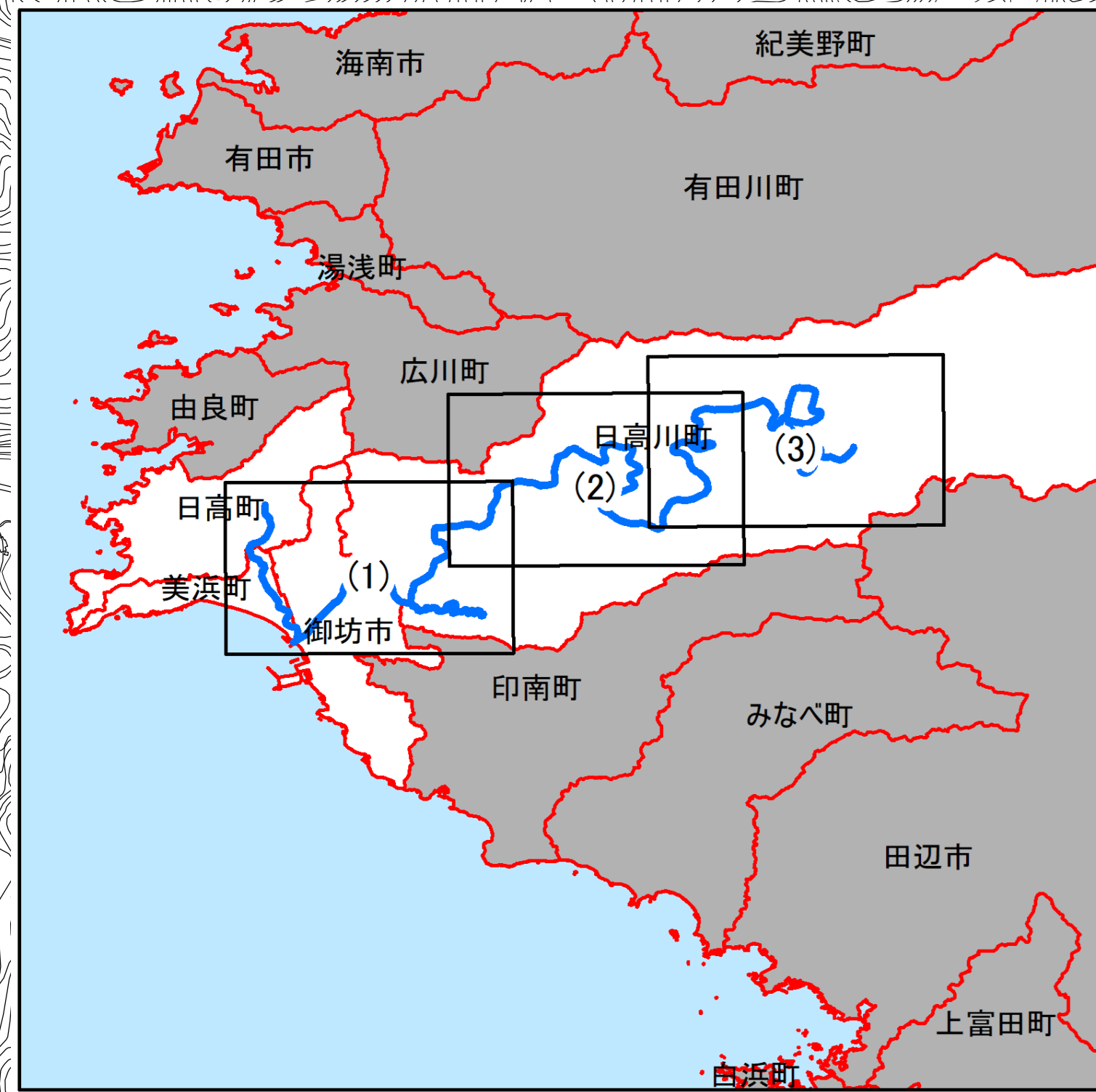
凡例

- 家屋倒壊等氾濫想定区域（氾濫流）
- 市町村境界
- 河川等範囲
- 浸水想定区域指定の対象となる洪水予報河川の区間



この地図の作成に当たっては、国土地理院長の承認を得て、同院発行の基盤地図情報を使用しました。(承認番号 平成30情使、第1344号)

日高川水系 日高川 洪水浸水想定区域図(2) (家屋倒壊等氾濫想定区域(氾濫流))



日高川町役場
中津支所

日高川町

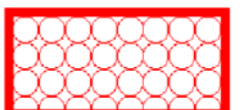



1 説明文

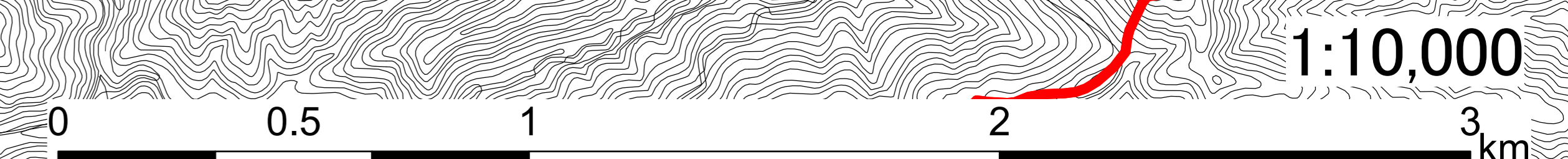
- (1) この図は、日高川水系日高川の洪水予報区間及び支川の西川、江川（以下、日高川等という）について、家屋倒壊等をもたらすような氾濫の発生が想定される区域（家屋倒壊等氾濫想定区域）を表示した図面です。
- (2) この家屋倒壊等氾濫想定区域は、公表時点の日高川等の河道及び洪水調節施設の整備状況を勘案して、想定最大規模降雨に伴う洪水により日高川等が氾濫した場合の氾濫流の状況をシミュレーションにより予測したものです。
- (3) なお、このシミュレーションの実施にあたっては、(1)に示す支川以外の氾濫、シミュレーションの前提となる降雨を超える規模の降雨による氾濫、高潮及び内水による氾濫等を考慮していませんので、この家屋倒壊等氾濫想定区域に設定されていない区域においても家屋倒壊・流出等が発生する場合があります。
- (4) また、家屋倒壊等氾濫想定区域は、一定の仮定を与えて算定しており、(3)の条件に加え、倒壊等する家屋は直接基礎の標準的な木造家屋を想定していること、堤防の宅地側には家屋がない更地の状態で氾濫計算をしていること等の理由から、この区域の境界は厳密ではなく、あくまで目安であることに留意して下さい。

2 基本事項等

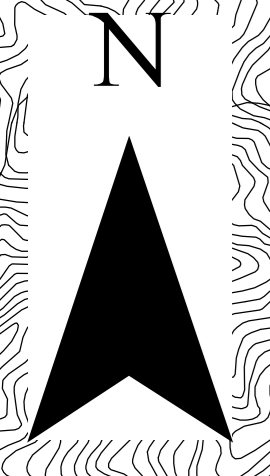
- (1) 作成主体 和歌山県
- (2) 公表年月日 令和2年2月18日
- (3) 対象となる洪水予報河川 日高川水系日高川
(実施区間) 左岸：日高郡日高川町初湯川1906番地先から海まで
右岸：日高郡日高川町初湯川1869番地先から海まで
- (4) 算出の前提となる降雨 日高川流域の24時間総雨量770mm
- (5) 関係市町村 御坊市、美浜町、日高町、日高川町

凡例

-  家屋倒壊等氾濫想定区域（氾濫流）
-  市町村境界
-  河川等範囲
-  浸水想定区域指定の対象となる洪水予報河川の区間



**日高川水系 日高川 洪水浸水想定区域図(3)
(家屋倒壊等氾濫想定区域(氾濫流))**

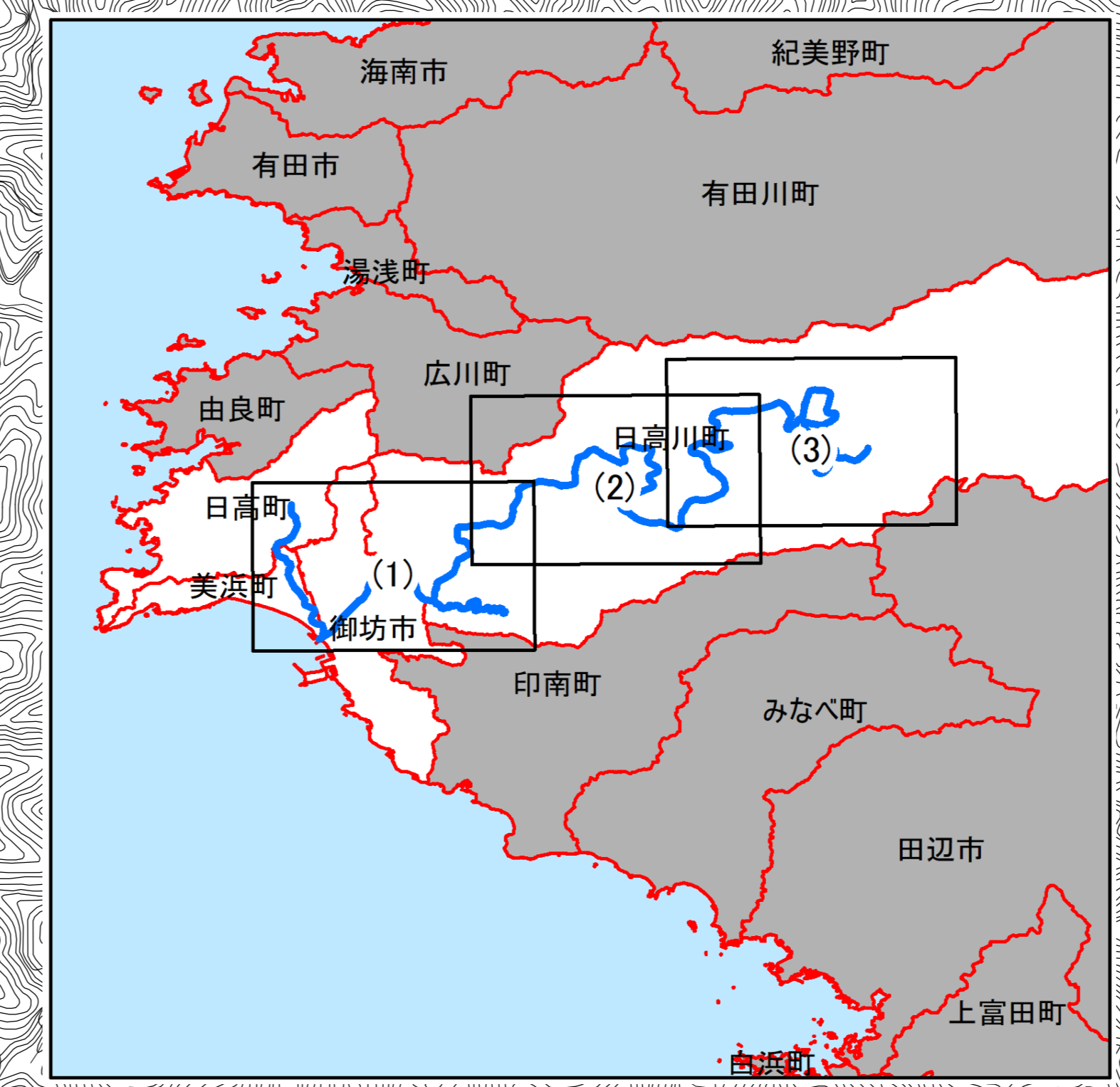


日高川町役場
美山支所

日高川町

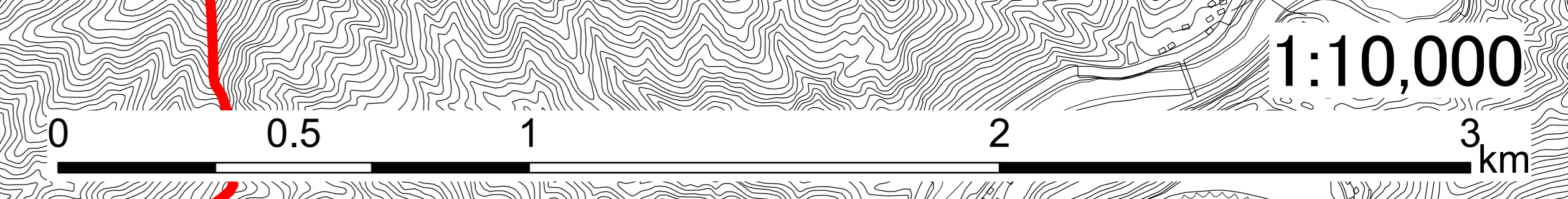
樺山ダム

- 1 説明文**
- (1) この図は、日高川水系日高川の洪水予報区間及び支川の西川、江川（以下、日高川等という）について、家屋倒壊等をもたらすような氾濫の発生が想定される区域（家屋倒壊等氾濫想定区域）を表示した図面です。
 - (2) この家屋倒壊等氾濫想定区域は、公表時点の日高川等の河道及び洪水調節施設の整備状況を勘案して、想定最大規模降雨に伴う洪水により日高川等が氾濫した場合の氾濫流の状況をシミュレーションにより予測したものです。
 - (3) なお、このシミュレーションの実施にあたっては、(1)に示す支川以外の氾濫、シミュレーションの前提となる降雨を超える規模の降雨による氾濫、高潮及び内水による氾濫等を考慮していませんので、この家屋倒壊等氾濫想定区域に設定されていない区域においても家屋倒壊・流出等が発生する場合があります。
 - (4) また、家屋倒壊等氾濫想定区域は、一定の仮定を与えて算定しており、(3)の条件に加え、倒壊等する家屋は直接基礎の標準的な木造家屋を想定していること、堤防の宅地側には家屋がない更地の状態で氾濫計算をしていること等の理由から、この区域の境界は厳密ではなく、あくまで目安であることに留意して下さい。
- 2 基本事項等**
- | | |
|---------------------------|--|
| (1) 作成主体 | 和歌山県 |
| (2) 公表年月日 | 令和2年2月18日 |
| (3) 対象となる洪水予報河川
(実施区間) | 日高川水系日高川
左岸：日高郡日高川町初湯川1906番地先から海まで
右岸：日高郡日高川町初湯川1869番地先から海まで |
| (4) 算出の前提となる降雨 | 日高川流域の24時間総雨量770mm |
| (5) 関係市町村 | 御坊市、美浜町、日高町、日高川町 |



凡例

- 家屋倒壊等氾濫想定区域（氾濫流）
- 市町村境界
- 河川等範囲
- 浸水想定区域指定の対象となる洪水予報河川の区間



この地図の作成に当たっては、国土地理院長の承認を得て、同院発行の基盤地図情報を使用した。（承認番号 平成30情使、第1344号）