

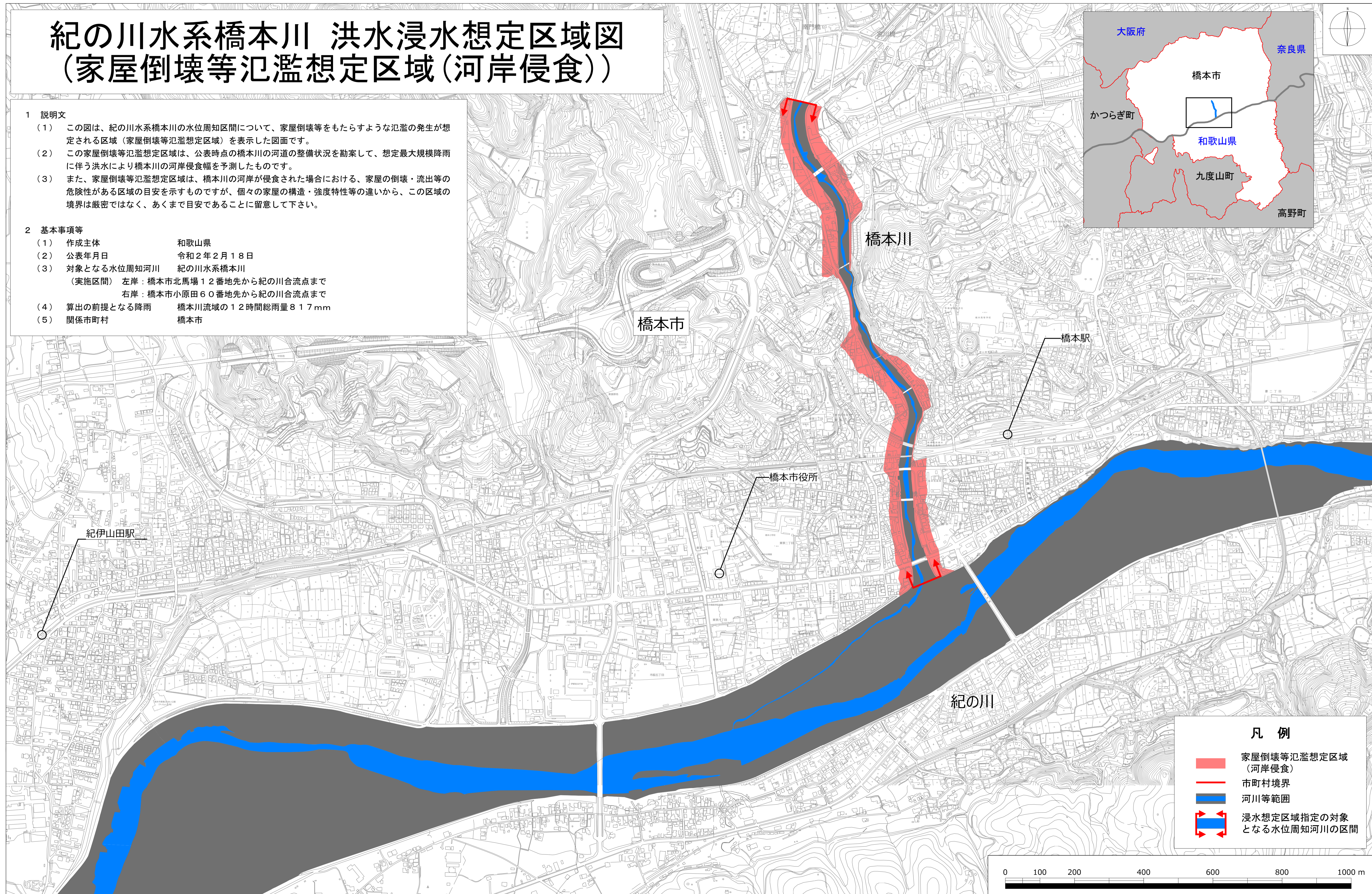
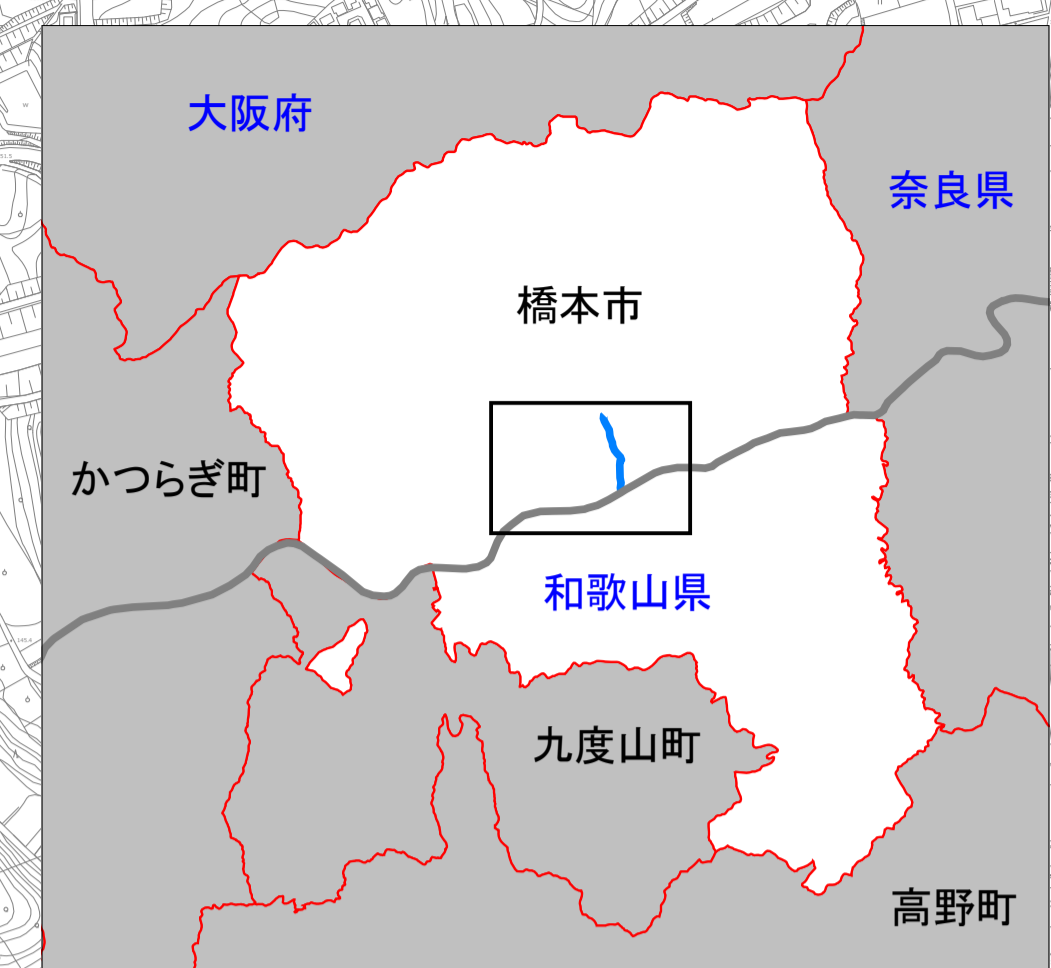
紀の川水系橋本川 洪水浸水想定区域図 (家屋倒壊等氾濫想定区域(河岸侵食))

1 説明文

- (1) この図は、紀の川水系橋本川の水位周知区間について、家屋倒壊等をもたらすような氾濫の発生が想定される区域(家屋倒壊等氾濫想定区域)を表示した図面です。
- (2) この家屋倒壊等氾濫想定区域は、公表時点の橋本川の河道の整備状況を勘案して、想定最大規模降雨に伴う洪水により橋本川の河岸侵食幅を予測したものです。
- (3) また、家屋倒壊等氾濫想定区域は、橋本川の河岸が侵食された場合における、家屋の倒壊・流出等の危険性がある区域の目安を示すものですが、個々の家屋の構造・強度特性等の違いから、この区域の境界は厳密ではなく、あくまで目安であることに留意して下さい。

2 基本事項等

- (1) 作成主体 和歌山県
- (2) 公表年月日 令和2年2月18日
- (3) 対象となる水位周知河川 紀の川水系橋本川
(実施区間) 左岸：橋本市北馬場12番地先から紀の川合流点まで
右岸：橋本市小原田60番地先から紀の川合流点まで
- (4) 算出の前提となる降雨 橋本川流域の12時間総雨量817mm
- (5) 関係市町村 橋本市



凡例	
	家屋倒壊等氾濫想定区域 (河岸侵食)
	市町村境界
	河川等範囲
	浸水想定区域指定の対象 となる水位周知河川の区間

