

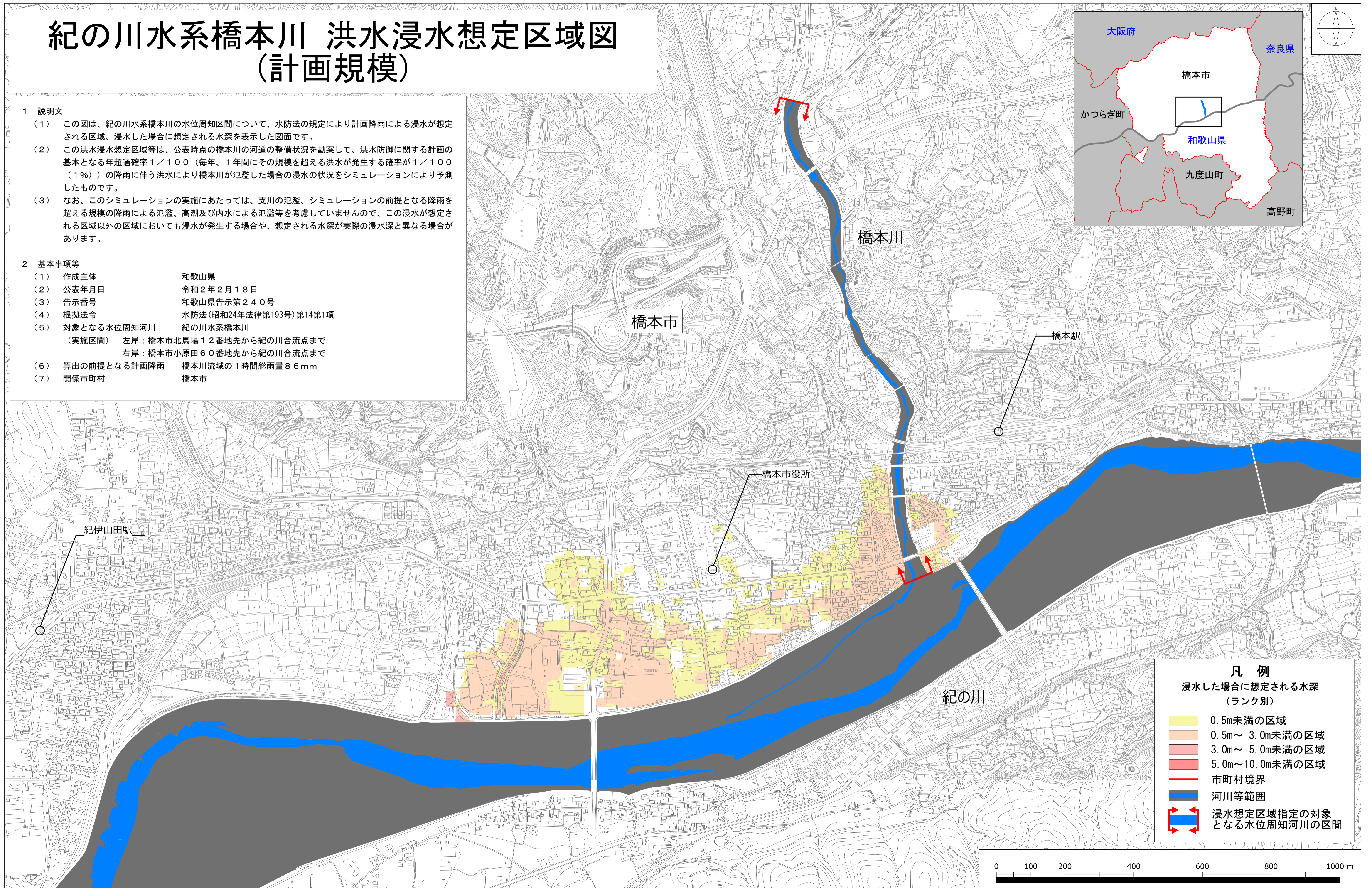
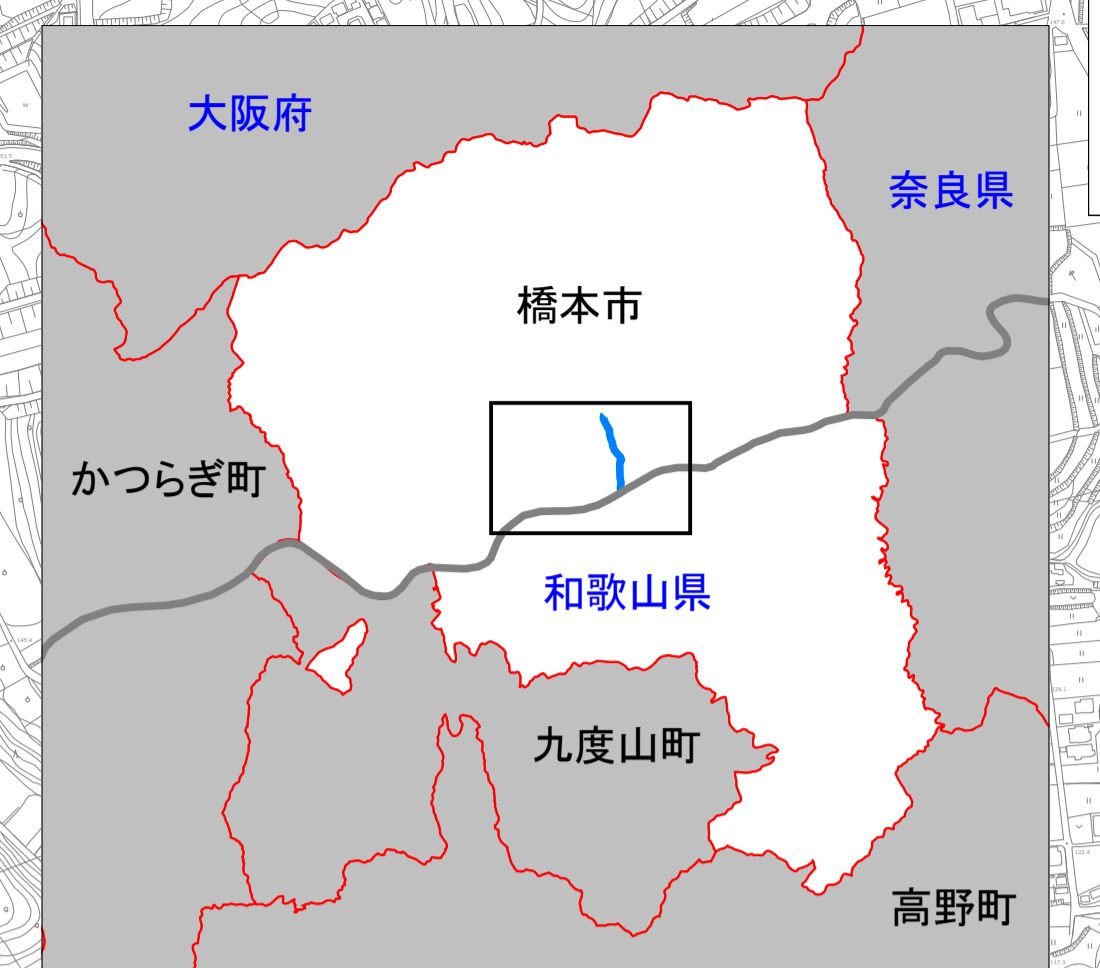
紀の川水系橋本川 洪水浸水想定区域図 (計画規模)

1 説明文

- (1) この図は、紀の川水系橋本川の水位周知区間について、水防法の規定により計画降雨による浸水が想定される区域、浸水した場合に想定される水深を表示した図面です。
- (2) この洪水浸水想定区域等は、公表時点の橋本川の河道の整備状況を勘案して、洪水防御に関する計画の基本となる年超過確率1/100（毎年、1年間にその規模を超える洪水が発生する確率が1/100（1%））の降雨に伴う洪水により橋本川が氾濫した場合の浸水の状況をシミュレーションにより予測したものです。
- (3) なお、このシミュレーションの実施にあたっては、支川の氾濫、シミュレーションの前提となる降雨を超える規模の降雨による氾濫、高潮及び内水による氾濫等を考慮していませんので、この浸水が想定される区域以外の区域においても浸水が発生する場合や、想定される水深が実際の浸水深と異なる場合があります。

2 基本事項等

- | | |
|------------------|--|
| (1) 作成主体 | 和歌山県 |
| (2) 公表年月日 | 令和2年2月18日 |
| (3) 告示番号 | 和歌山県告示第240号 |
| (4) 根拠法令 | 水防法(昭和24年法律第193号)第14第1項 |
| (5) 対象となる水位周知河川 | 紀の川水系橋本川 |
| (5) (実施区間) | 左岸：橋本市北馬場12番地先から紀の川合流点まで 右岸：橋本市小原田60番地先から紀の川合流点まで |
| (6) 算出の前提となる計画降雨 | 橋本川流域の1時間総雨量86mm |
| (7) 関係市町村 | 橋本市 |



| 凡例 | |
|--------------------------|-----------------------------|
| 浸水した場合に想定される水深 (ランク別) | |
| | 0.5m未満の区域 |
| | 0.5m～3.0m未満の区域 |
| | 3.0m～5.0m未満の区域 |
| | 5.0m～10.0m未満の区域 |
| | 市町村境界 |
| | 河川等範囲 |
| | 浸水想定区域指定の対象 となる水位周知河川の区間 |