

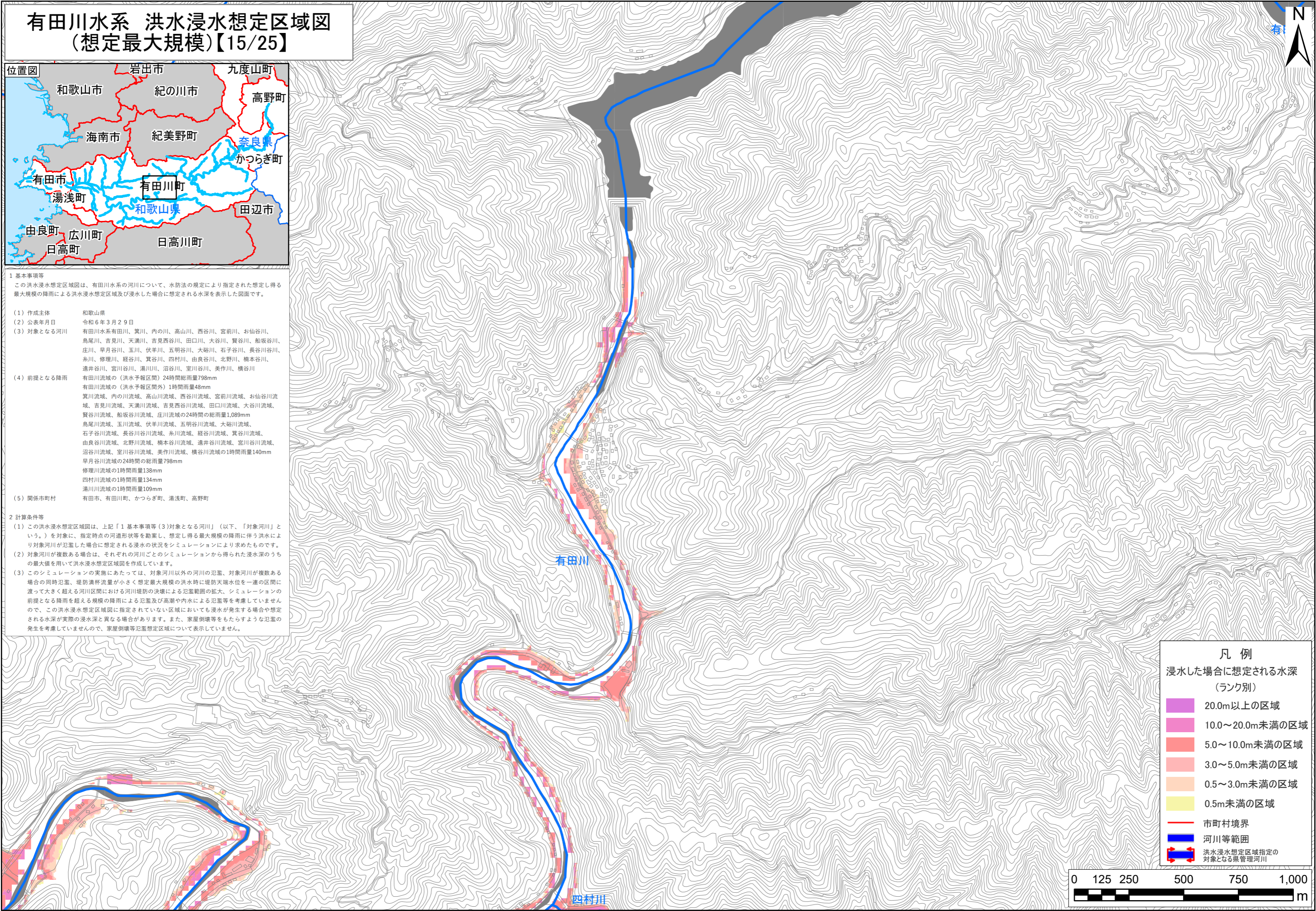
有田川水系 洪水浸水想定区域図 (想定最大規模)【15/25】



1 基本事項等
この洪水浸水想定区域図は、有田川水系の河川について、水防法の規定により指定された想定し得る最大規模の降雨による洪水浸水想定区域及び浸水した場合に想定される水深を表示した図面です。

(1) 作成主体 和歌山県
(2) 公表年月日 令和6年3月29日
(3) 対象となる河川 有田川水系有田川、箕川、内の川、高山川、西谷川、宮前川、お仙谷川、鳥尾川、吉見川、天満川、吉見西谷川、田口川、大谷川、賢谷川、船坂谷川、庄川、早月谷川、玉川、伏幸川、五明谷川、大谷川、石子谷川、長谷川谷川、糸川、修理川、経谷川、箕谷川、四村川、由良谷川、北野川、楠本谷川、逸井谷川、宮川谷川、湯川川、沼谷川、室川谷川、美作川、横谷川
(4) 前提となる降雨 有田川流域の(洪水予報区間)24時間総雨量798mm
有田川流域の(洪水予報区間外)1時間雨量49mm
箕川流域、内の川流域、高山川流域、西谷川流域、宮前川流域、お仙谷川流域、吉見川流域、天満川流域、吉見西谷川流域、田口川流域、大谷川流域、賢谷川流域、船坂谷川流域、庄川流域の24時間の総雨量1,089mm
鳥尾川流域、玉川流域、伏幸川流域、五明谷川流域、大谷川流域、石子谷川流域、長谷川谷川流域、糸川流域、経谷川流域、箕谷川流域、由良谷川流域、北野川流域、楠本谷川流域、逸井谷川流域、宮川谷川流域、沼谷川流域、室川谷川流域、美作川流域、横谷川流域の1時間雨量140mm
早月谷川流域の24時間の総雨量798mm
修理川流域の1時間雨量138mm
四村川流域の1時間雨量134mm
湯川川流域の1時間雨量109mm
(5) 関係市町村 有田市、有田川町、かつらぎ町、湯浅町、高野町

2 計算条件等
(1) この洪水浸水想定区域図は、上記「1 基本事項等(3)対象となる河川」(以下、「対象河川」という。)を対象に、指定時点の河道形状等を勘案し、想定し得る最大規模の降雨に伴う洪水により対象河川が氾濫した場合に想定される浸水の状況をシミュレーションにより求めたものです。
(2) 対象河川が複数ある場合は、それぞれの河川ごとのシミュレーションから得られた浸水深のうちの最大値を用いて洪水浸水想定区域図を作成しています。
(3) このシミュレーションの実施にあたっては、対象河川以外の河川の氾濫、対象河川が複数ある場合の同時氾濫、堤防満杯流量が小さく想定最大規模の洪水時に堤防天端水位を一連の区間に渡って大きく超える河川区間における河川堤防の決壊による氾濫範囲の拡大、シミュレーションの前提となる降雨を超える規模の降雨による氾濫及び高潮や内水による氾濫等を考慮していませんので、この洪水浸水想定区域図に指定されていない区域においても浸水が発生する場合や想定される水深が実際の浸水深と異なる場合があります。また、家屋倒壊等をもたらすような氾濫の発生を考慮していませんので、家屋倒壊等氾濫想定区域について表示していません。



凡例

浸水した場合に想定される水深
(ランク別)

- 20.0m以上の区域
- 10.0~20.0m未満の区域
- 5.0~10.0m未満の区域
- 3.0~5.0m未満の区域
- 0.5~3.0m未満の区域
- 0.5m未満の区域
- 市町村境界
- 河川等範囲
- 洪水浸水想定区域指定の対象となる県管理河川

