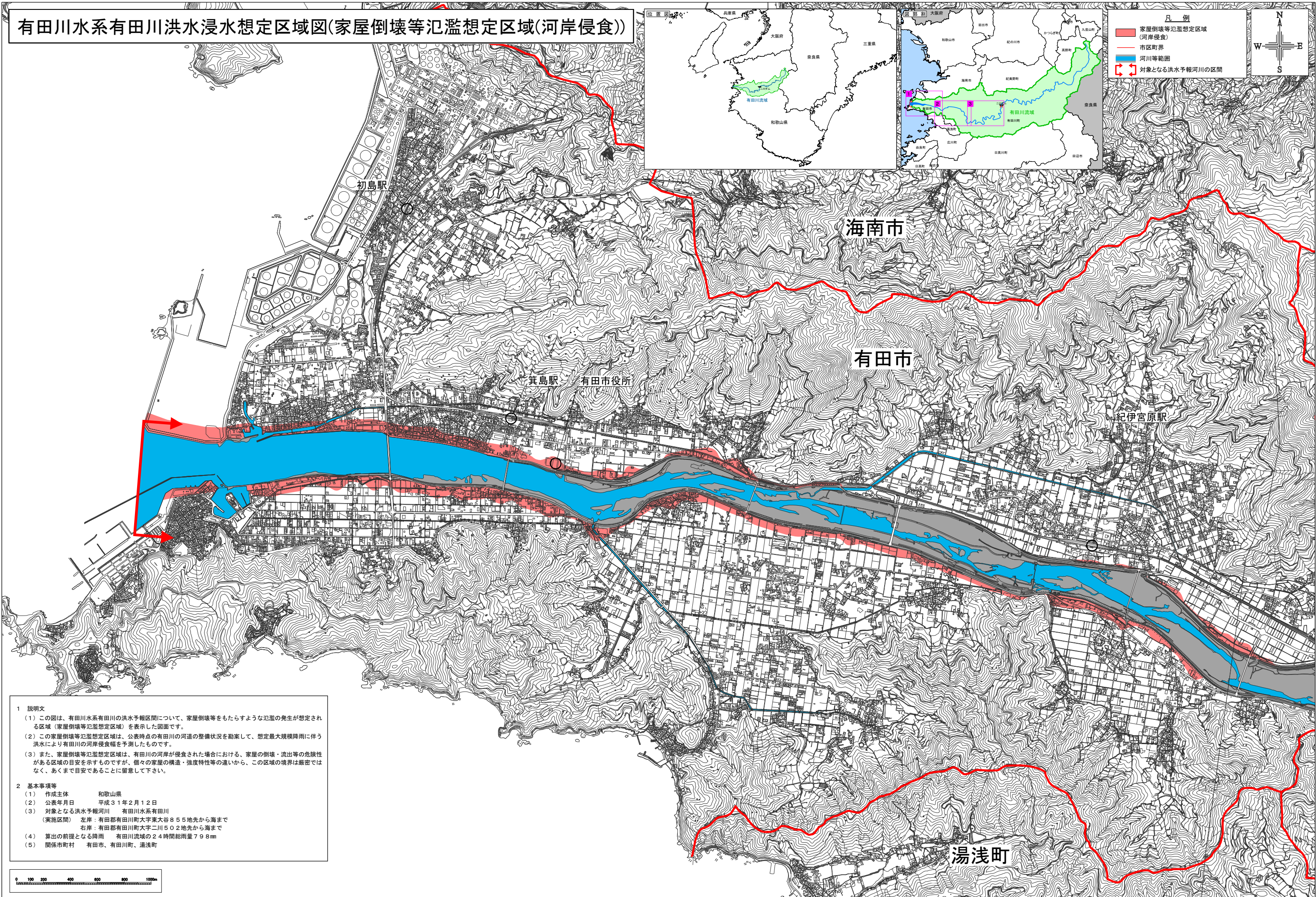
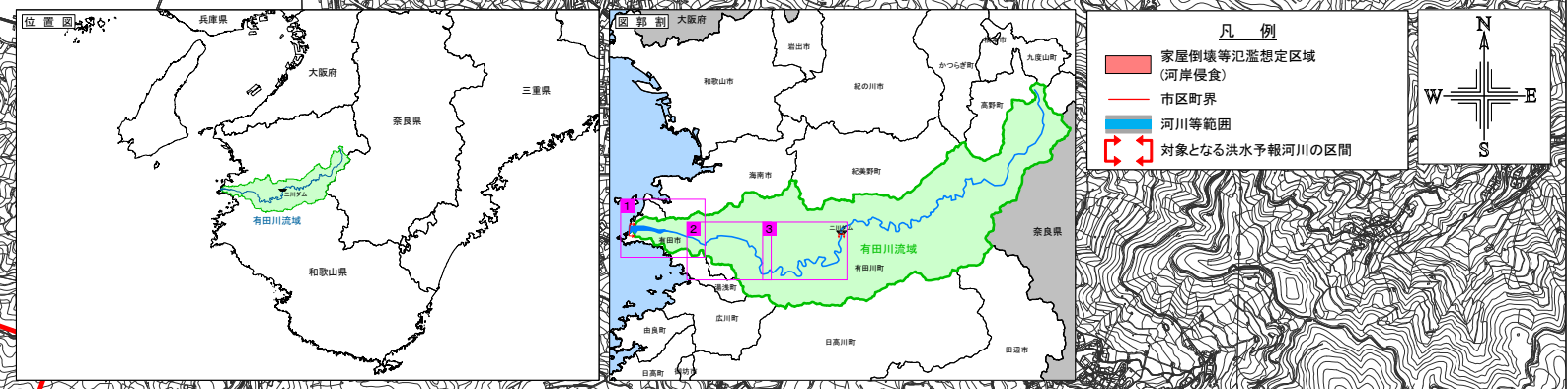


有田川水系有田川洪水浸水想定区域図(家屋倒壊等氾濫想定区域(河岸侵食))



1 説明文

(1) この図は、有田川水系有田川の洪水予報区間について、家屋倒壊等をもたらすような氾濫の発生が想定される区域(家屋倒壊等氾濫想定区域)を表示した図面です。

(2) この家屋倒壊等氾濫想定区域は、公表時点の有田川の河道の整備状況を勘案して、想定最大規模降雨に伴う洪水により有田川の河岸侵食幅を予測したものです。

(3) また、家屋倒壊等氾濫想定区域は、有田川の河岸が侵食された場合における、家屋の倒壊・流出等の危険性がある区域の目安を示すものですが、個々の家屋の構造・強度特性等の違いから、この区域の境界は厳密ではなく、あくまで目安であることに留意して下さい。

2 基本事項等

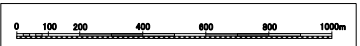
(1) 作成主体 和歌山県

(2) 公表年月日 平成31年2月12日

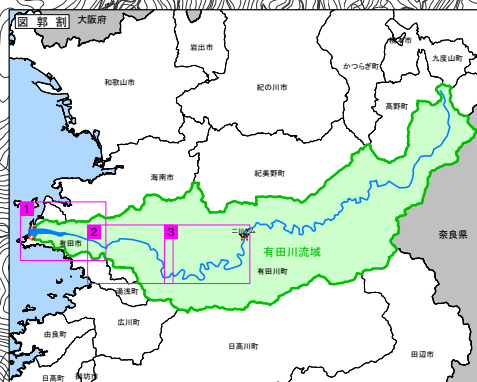
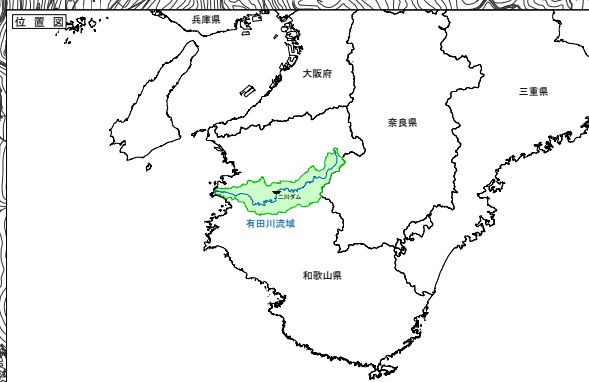
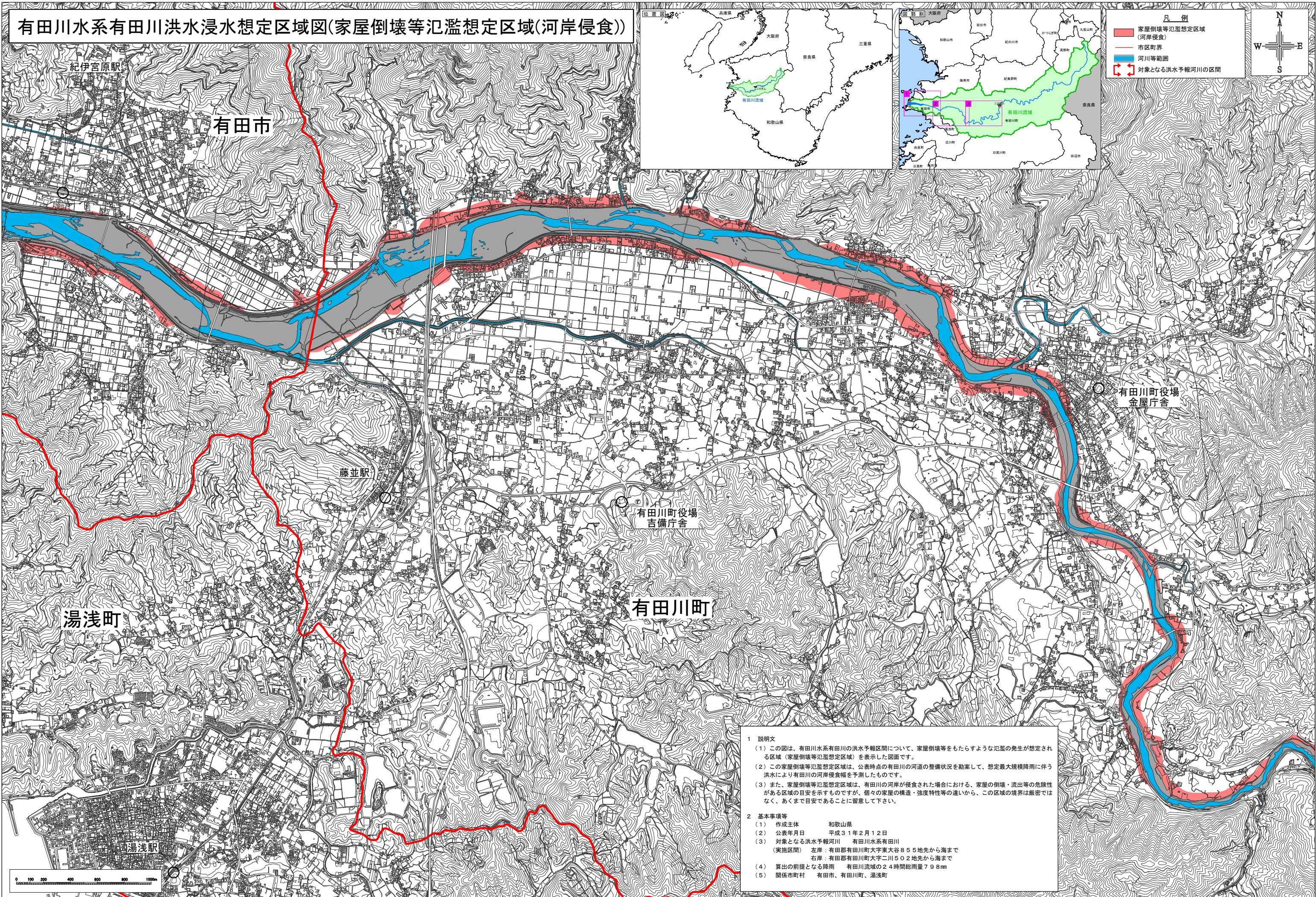
(3) 対象となる洪水予報河川 有田川水系有田川
 (実施区間) 左岸：有田郡有田川町大字東大谷855地先から海まで
 右岸：有田郡有田川町大字二川502地先から海まで

(4) 算出の前提となる降雨 有田川流域の24時間総雨量79.8mm

(5) 関係市町村 有田市、有田川町、湯浅町

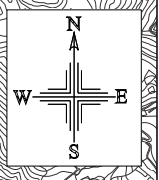


有田川水系有田川洪水浸水想定区域図(家屋倒壊等氾濫想定区域(河岸侵食))



凡例

- 家屋倒壊等氾濫想定区域 (河岸侵食)
- 市区町界
- 河川等範囲
- ↔ 対象となる洪水予報河川の区間

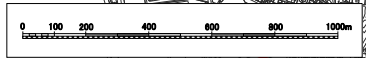


1 説明文

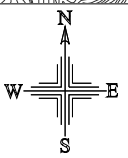
- (1) この図は、有田川水系有田川の洪水予報区間について、家屋倒壊等をもたらすような氾濫の発生が想定される区域(家屋倒壊等氾濫想定区域)を表示した図面です。
- (2) この家屋倒壊等氾濫想定区域は、公表時点の有田川の河道の整備状況を勘案して、想定最大規模降雨に伴う洪水により有田川の河岸侵食幅を予測したものです。
- (3) また、家屋倒壊等氾濫想定区域は、有田川の河岸が侵食された場合における、家屋の倒壊・流出等の危険性がある区域の目安を示すものですが、個々の家屋の構造・強度特性等の違いから、この区域の境界は厳密ではなく、あくまで目安であることに留意して下さい。

2 基本事項等

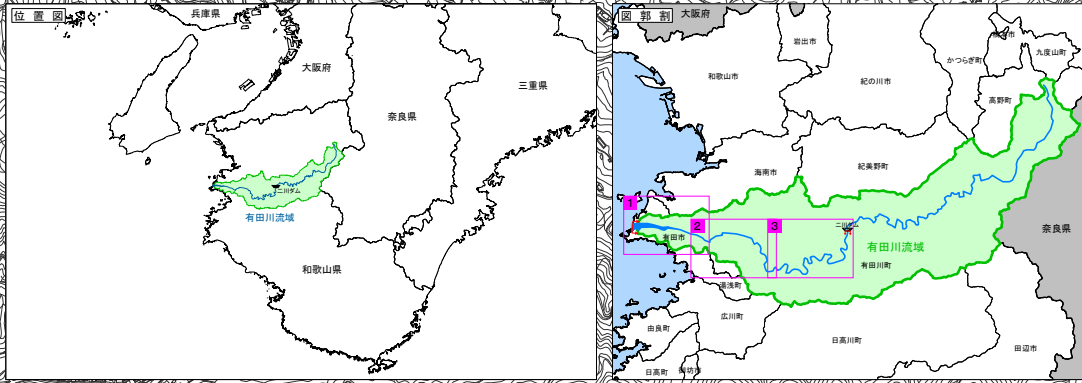
- (1) 作成主体 和歌山県
- (2) 公表年月日 平成31年2月12日
- (3) 対象となる洪水予報河川 有田川水系有田川
(実施区間) 左岸：有田郡有田川町大字東大谷855地先から海まで
右岸：有田郡有田川町大字二川502地先から海まで
- (4) 算出の前提となる降雨 有田川流域の24時間総雨量79.8mm
- (5) 関係市町村 有田市、有田川町、湯浅町



有田川水系有田川洪水浸水想定区域図(家屋倒壊等氾濫想定区域(河岸侵食))



- 凡例**
- 家屋倒壊等氾濫想定区域 (河岸侵食)
 - 市区町界
 - 河川等範囲
 - 対象となる洪水予報河川の区間



- 1 説明文**
- (1) この図は、有田川水系有田川の洪水予報区間について、家屋倒壊等をもたらすような氾濫の発生が想定される区域（家屋倒壊等氾濫想定区域）を表示した図面です。
 - (2) この家屋倒壊等氾濫想定区域は、公表時点の有田川の河道の整備状況を勘案して、想定最大規模降雨に伴う洪水により有田川の河岸侵食幅を予測したものです。
 - (3) また、家屋倒壊等氾濫想定区域は、有田川の河岸が侵食された場合における、家屋の倒壊・流出等の危険性がある区域の目安を示すものですが、個々の家屋の構造・強度特性等の違いから、この区域の境界は厳密ではなく、あくまで目安であることに留意して下さい。
- 2 基本事項等**
- (1) 作成主体 和歌山県
 - (2) 公表年月日 平成31年2月12日
 - (3) 対象となる洪水予報河川 有田川水系有田川 (実施区間) 左岸：有田郡有田川町大字東大谷855地先から海まで 右岸：有田郡有田川町大字二川502地先から海まで
 - (4) 算出の前提となる降雨 有田川流域の24時間総雨量79.8mm
 - (5) 関係市町村 有田市、有田川町、湯浅町

有田川町

三川ダム

