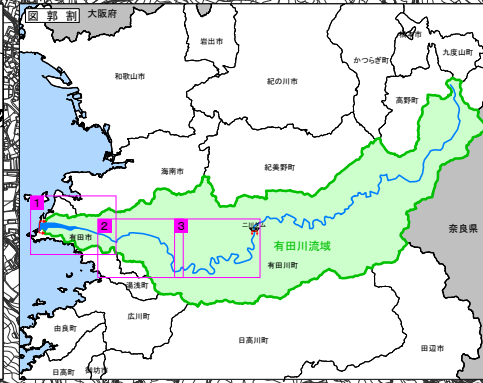
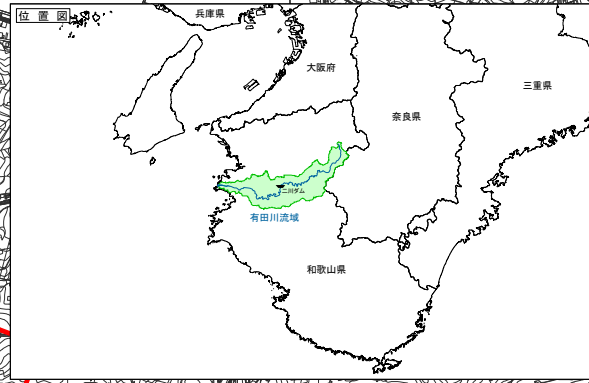


有田川水系有田川洪水浸水想定区域図(想定最大規模)



凡例

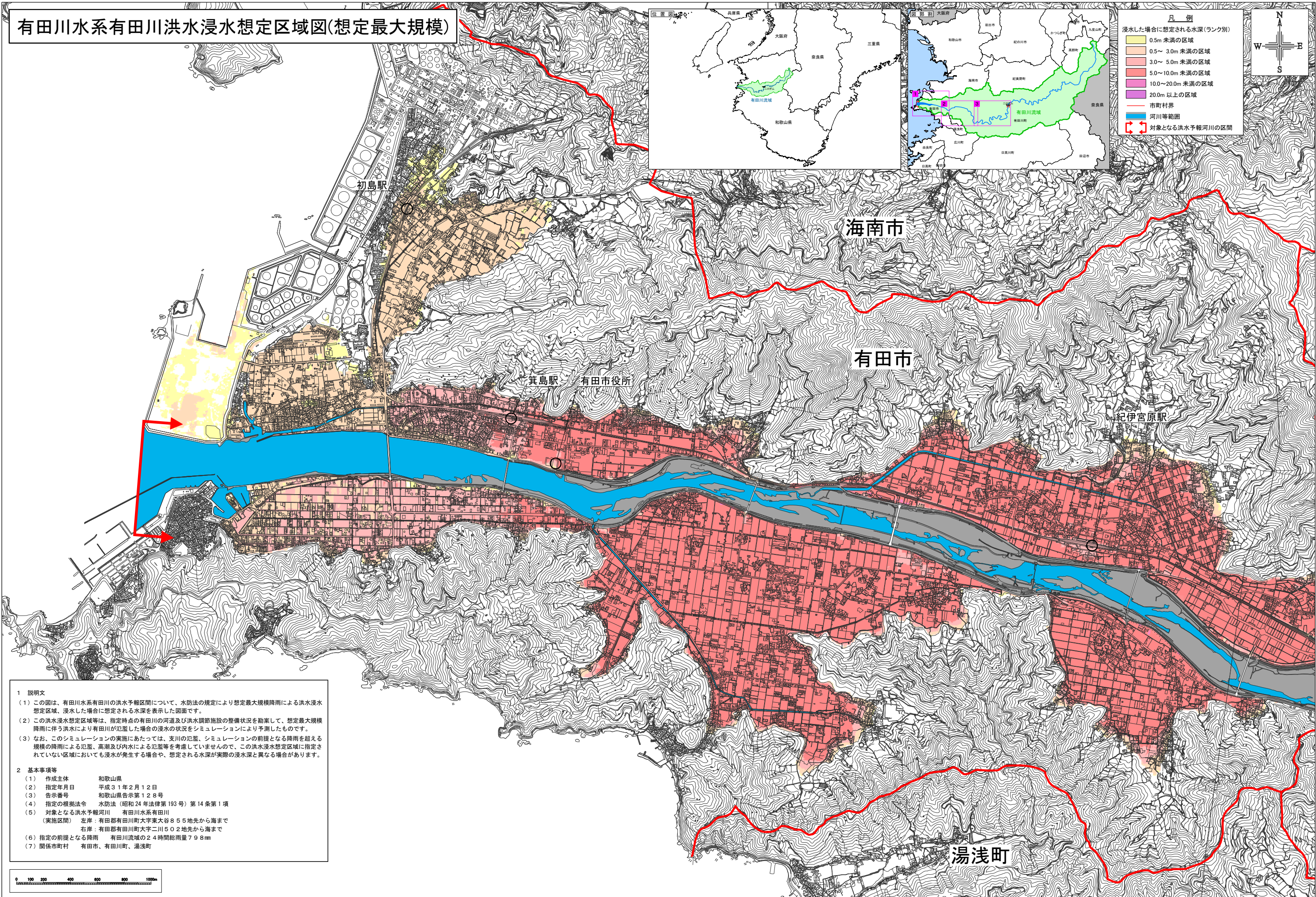
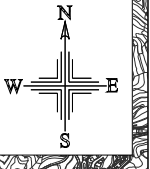
浸水した場合に想定される水深(ランク別)

0.5m未満の区域
0.5~3.0m未満の区域
3.0~5.0m未満の区域
5.0~10.0m未満の区域
10.0~20.0m未満の区域
20.0m以上の区域

市町村界

河川等範囲

対象となる洪水予報河川の区間



1 説明文

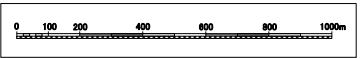
(1) この図は、有田川水系有田川の洪水予報区間について、水防法の規定により想定最大規模降雨による洪水浸水想定区域、浸水した場合に想定される水深を表示した図面です。

(2) この洪水浸水想定区域等は、指定時点の有田川の河道及び洪水調節施設の整備状況を勘案して、想定最大規模降雨に伴う洪水により有田川が氾濫した場合の浸水の状況をシミュレーションにより予測したものです。

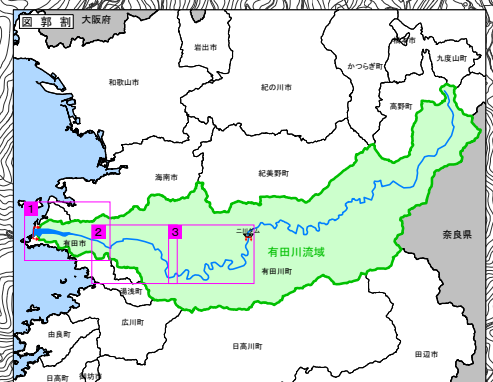
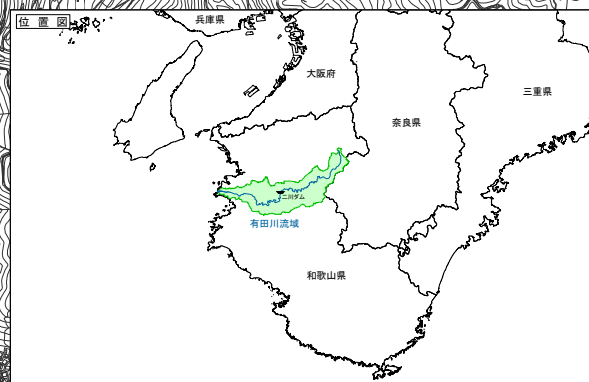
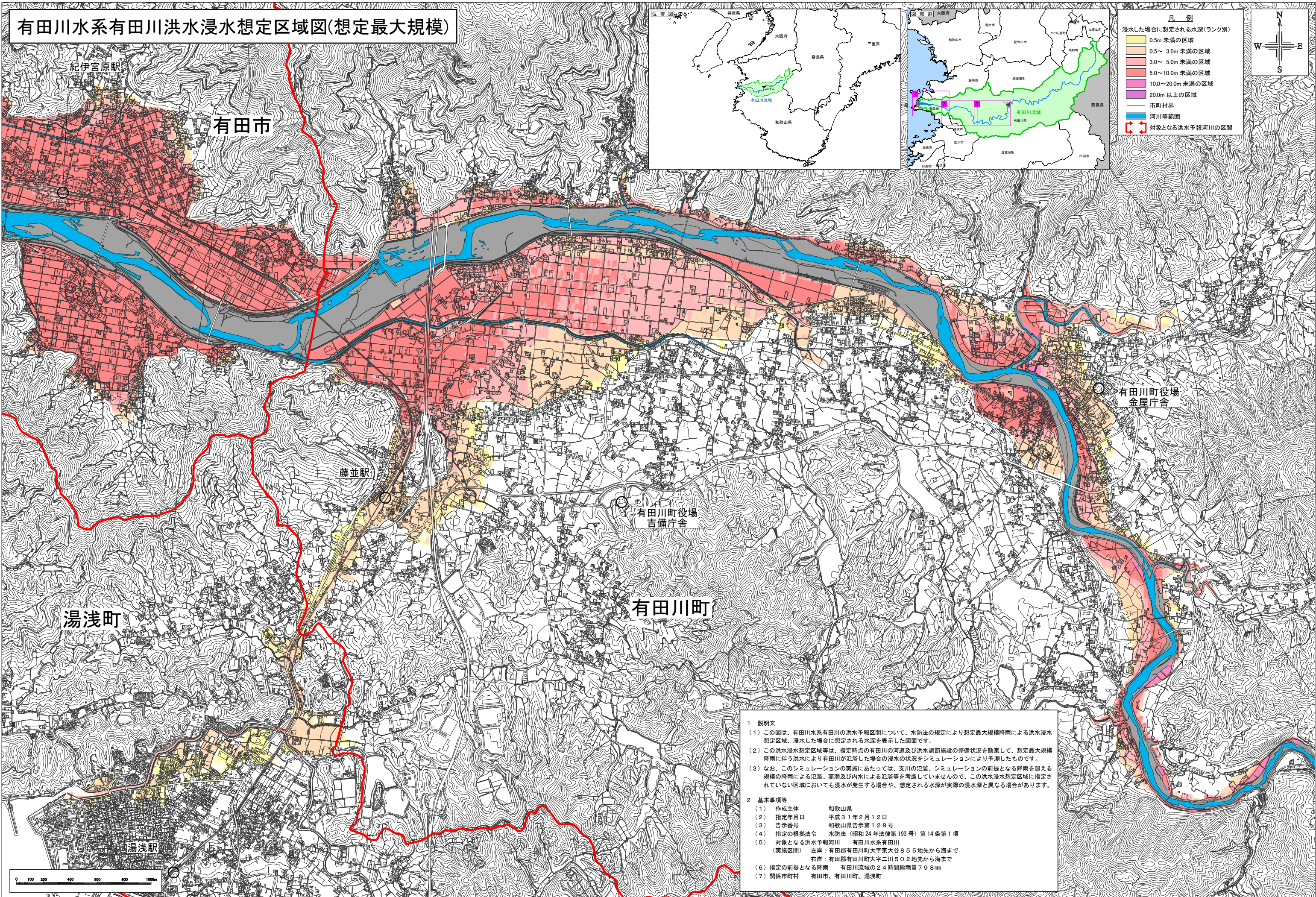
(3) なお、このシミュレーションの実施にあたっては、支川の氾濫、シミュレーションの前提となる降雨を超える規模の降雨による氾濫、高潮及び内水による氾濫等を考慮していませんので、この洪水浸水想定区域に指定されていない区域においても浸水が発生する場合は、想定される水深が実際の浸水深と異なる場合があります。

2 基本事項等

(1) 作成主体	和歌山県
(2) 指定年月日	平成31年2月12日
(3) 告示番号	和歌山県告示第128号
(4) 指定の根拠法令	水防法(昭和24年法律第193号)第14条第1項
(5) 対象となる洪水予報河川	有田川水系有田川
(5) (実施区間)	左岸: 有田郡有田川大字東大谷855地先から海まで 右岸: 有田郡有田川大字二川502地先から海まで
(6) 指定の前提となる降雨	有田川流域の24時間総雨量79.8mm
(7) 関係市町村	有田市、有田川町、湯浅町



有田川水系有田川洪水浸水想定区域図(想定最大規模)



凡例

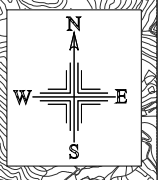
浸水した場合に想定される水深(ランク別)

- 0.5m 未満の区域
- 0.5～ 3.0m 未満の区域
- 3.0～ 5.0m 未満の区域
- 5.0～10.0m 未満の区域
- 10.0～20.0m 未満の区域
- 20.0m 以上の区域

市町村界

河川等範囲

対象となる洪水予報河川の区間



1 説明文

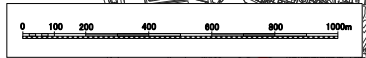
(1) この図は、有田川水系有田川の洪水予報区間について、水防法の規定により想定最大規模降雨による洪水浸水想定区域、浸水した場合に想定される水深を表示した図面です。

(2) この洪水浸水想定区域等は、指定時点の有田川の河道及び洪水調節施設の整備状況を勘案して、想定最大規模降雨に伴う洪水により有田川が氾濫した場合の浸水の状況をシミュレーションにより予測したものです。

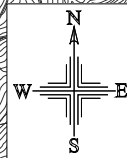
(3) なお、このシミュレーションの実施にあたっては、支川の氾濫、シミュレーションの前提となる降雨を超える規模の降雨による氾濫、高潮及び内水による氾濫等を考慮していませんので、この洪水浸水想定区域に指定されていない区域においても浸水が発生する場合や、想定される水深が実際の浸水深と異なる場合があります。

2 基本事項等

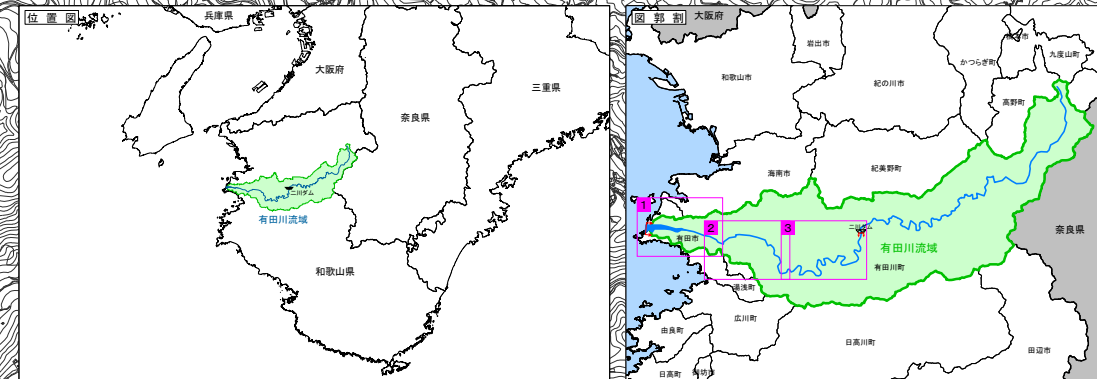
(1) 作成主体	和歌山県
(2) 指定年月日	平成31年2月12日
(3) 告示番号	和歌山県告示第128号
(4) 指定の根拠法令	水防法(昭和24年法律第193号)第14条第1項
(5) 対象となる洪水予報河川	有田川水系有田川(実施区間) 左岸:有田郡有田川町大字東大谷855地先から海まで 右岸:有田郡有田川町大字二川502地先から海まで
(6) 指定の前提となる降雨	有田川流域の24時間総雨量79.8mm
(7) 関係市町村	有田市、有田川町、湯浅町



有田川水系有田川洪水浸水想定区域図(想定最大規模)



- 凡例**
- 浸水した場合に想定される水深(ランク別)
- 0.5m 未満の区域
 - 0.5～ 3.0m 未満の区域
 - 3.0～ 5.0m 未満の区域
 - 5.0～10.0m 未満の区域
 - 10.0～20.0m 未満の区域
 - 20.0m 以上の区域
 - 市町村界
 - 河川等範囲
 - 対象となる洪水予報河川の区間



- 1 説明文**
- (1) この図は、有田川水系有田川の洪水予報区間について、水防法の規定により想定最大規模降雨による洪水浸水想定区域、浸水した場合に想定される水深を表示した図面です。
 - (2) この洪水浸水想定区域等は、指定時点の有田川の河道及び洪水調節施設の整備状況を勘案して、想定最大規模降雨に伴う洪水により有田川が氾濫した場合の浸水の状況をシミュレーションにより予測したものです。
 - (3) なお、このシミュレーションの実施にあたっては、支川の氾濫、シミュレーションの前提となる降雨を超える規模の降雨による氾濫、高潮及び内水による氾濫等を考慮していませんので、この洪水浸水想定区域に指定されていない区域においても浸水が発生する場合や、想定される水深が実際の浸水深と異なる場合があります。
- 2 基本事項等**
- | | |
|-----------------|---|
| (1) 作成主体 | 和歌山県 |
| (2) 指定年月日 | 平成31年2月12日 |
| (3) 告示番号 | 和歌山県告示第128号 |
| (4) 指定の根拠法令 | 水防法(昭和24年法律第193号)第14条第1項 |
| (5) 対象となる洪水予報河川 | 有田川水系有田川 |
| (実施区間) | 左岸: 有田郡有田川町大字東大谷855地先から海まで
右岸: 有田郡有田川町大字二川502地先から海まで |
| (6) 指定の前提となる降雨 | 有田川流域の24時間総雨量79.8mm |
| (7) 関係市町村 | 有田市、有田川町、湯浅町 |

有田川町

三川ダム

