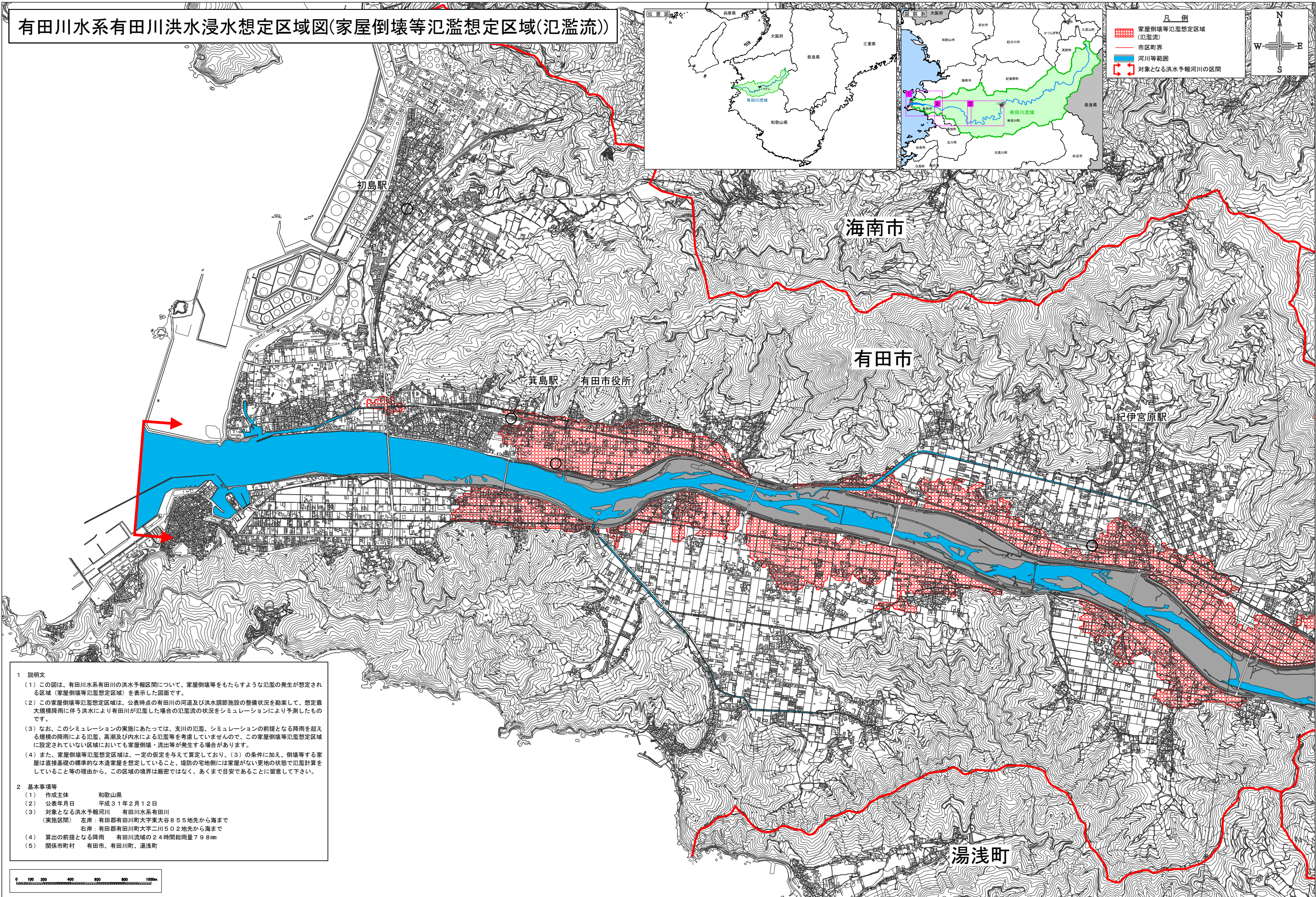
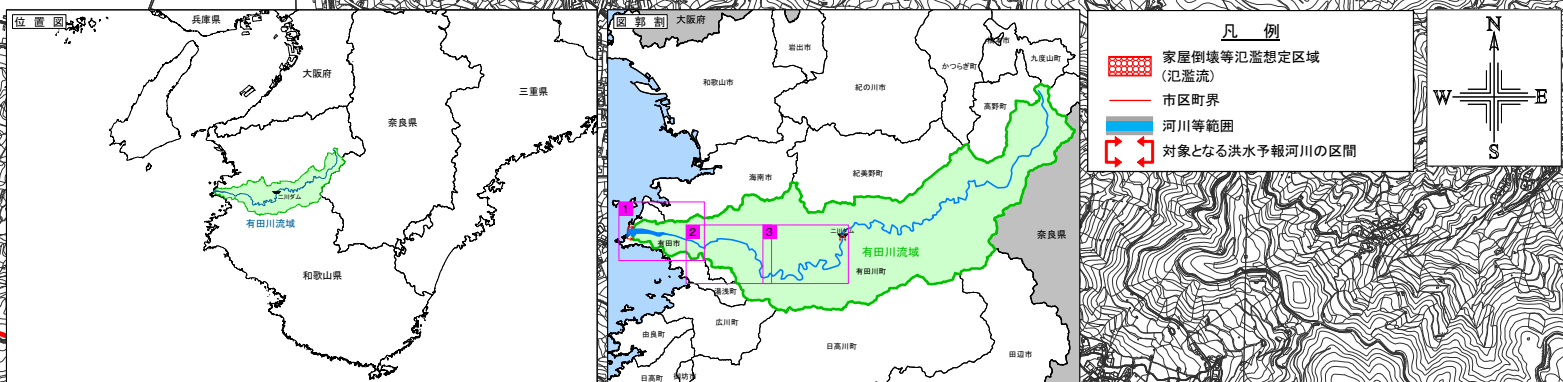


# 有田川水系有田川洪水浸水想定区域図(家屋倒壊等氾濫想定区域(氾濫流))



**1 説明文**

(1) この図は、有田川水系有田川の洪水予報区間について、家屋倒壊等をもたらすような氾濫の発生が想定される区域（家屋倒壊等氾濫想定区域）を表示した図面です。

(2) この家屋倒壊等氾濫想定区域は、公表時点の有田川の河道及び洪水調節施設の整備状況を勘案して、想定最大規模降雨に伴う洪水により有田川が氾濫した場合の氾濫流の状況をシミュレーションにより予測したものです。

(3) なお、このシミュレーションの実施にあたっては、支川の氾濫、シミュレーションの前提となる降雨を超える規模の降雨による氾濫、高潮及び内水による氾濫等を考慮していませんので、この家屋倒壊等氾濫想定区域に設定されていない区域においても家屋倒壊・流出等が発生する場合があります。

(4) また、家屋倒壊等氾濫想定区域は、一定の仮定を与えて算定しており、(3)の条件に加え、倒壊等する家屋は直接基礎の標準的な木造家屋を想定していること、堤防の宅地側には家屋がない更地の状態で氾濫計算をしていること等の理由から、この区域の境界は厳密ではなく、あくまで目安であることに留意して下さい。

**2 基本事項等**

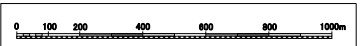
(1) 作成主体 和歌山県

(2) 公表年月日 平成31年2月12日

(3) 対象となる洪水予報河川 有田川水系有田川  
 (実施区間) 左岸：有田郡有田川町大字東大谷855地先から海まで  
 右岸：有田郡有田川町大字二川502地先から海まで

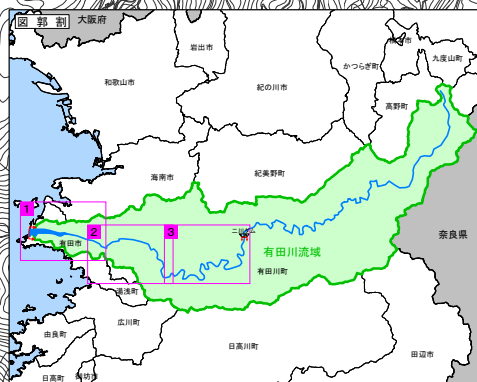
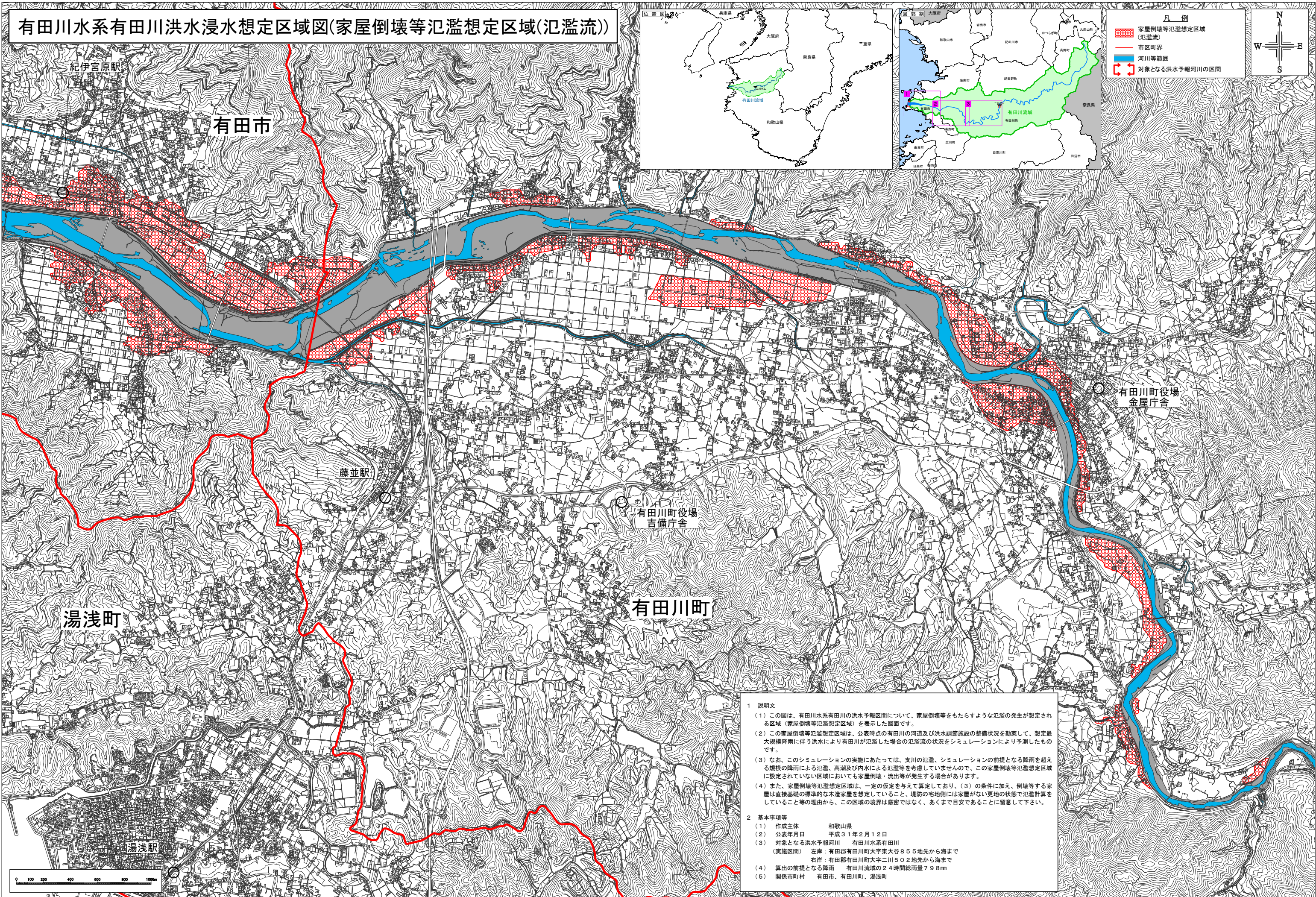
(4) 算出の前提となる降雨 有田川流域の24時間総雨量79.8mm

(5) 関係市町村 有田市、有田川町、湯浅町

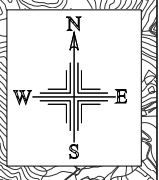




# 有田川水系有田川洪水浸水想定区域図(家屋倒壊等氾濫想定区域(氾濫流))



- 凡例
- 家屋倒壊等氾濫想定区域(氾濫流)
  - 市区町界
  - 河川等範囲
  - 対象となる洪水予報河川の区間



1 説明文

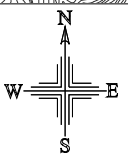
- (1) この図は、有田川水系有田川の洪水予報区間について、家屋倒壊等をもたらすような氾濫の発生が想定される区域(家屋倒壊等氾濫想定区域)を表示した図面です。
- (2) この家屋倒壊等氾濫想定区域は、公表時点の有田川の河道及び洪水調節施設の整備状況を勘案して、想定最大規模降雨に伴う洪水により有田川が氾濫した場合の氾濫流の状況をシミュレーションにより予測したものです。
- (3) なお、このシミュレーションの実施にあたっては、支川の氾濫、シミュレーションの前堤となる降雨を超える規模の降雨による氾濫、高潮及び内水による氾濫等を考慮していませんので、この家屋倒壊等氾濫想定区域に設定されていない区域においても家屋倒壊・流出等が発生する場合があります。
- (4) また、家屋倒壊等氾濫想定区域は、一定の仮定を与えて算定しており、(3)の条件に加え、倒壊等する家屋は直接基礎の標準的な不造家屋を想定していること、堤防の宅地側には家屋がない更地の状態で氾濫計算をしていること等の理由から、この区域の境界は厳密ではなく、あくまで目安であることに留意して下さい。

2 基本事項等

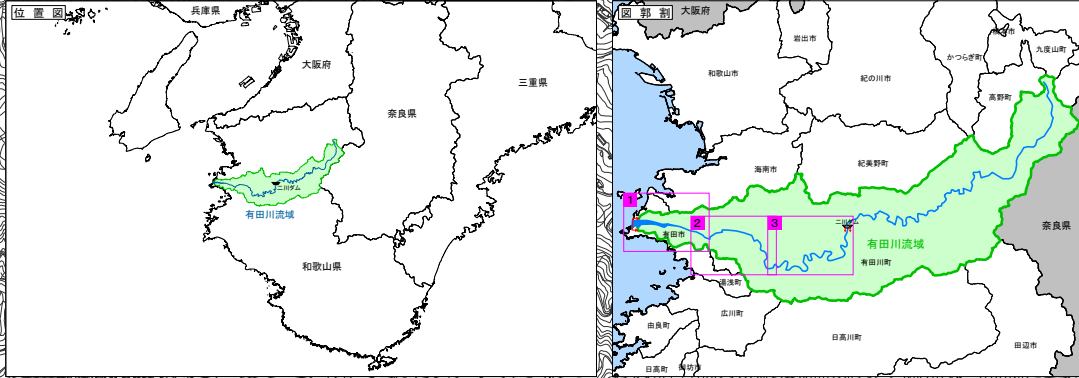
(1) 作成主体	和歌山県
(2) 公表年月日	平成31年2月12日
(3) 対象となる洪水予報河川	有田川水系有田川
(3) (実施区間)	左岸：有田郡有田川町大字東大谷855地先から海まで 右岸：有田郡有田川町大字二川502地先から海まで
(4) 算出の前堤となる降雨	有田川流域の24時間総雨量79.8mm
(5) 関係市町村	有田市、有田川町、湯浅町



# 有田川水系有田川洪水浸水想定区域図(家屋倒壊等氾濫想定区域(氾濫流))



- 凡例**
- 家屋倒壊等氾濫想定区域(氾濫流)
  - 市区町界
  - 河川等範囲
  - 対象となる洪水予報河川の区間



- 1 説明文**
- (1) この図は、有田川水系有田川の洪水予報区間について、家屋倒壊等をもたらすような氾濫の発生が想定される区域(家屋倒壊等氾濫想定区域)を表示した図面です。
  - (2) この家屋倒壊等氾濫想定区域は、公表時点の有田川の河道及び洪水調節施設の整備状況を勘案して、想定最大規模降雨に伴う洪水により有田川が氾濫した場合の氾濫流の状況をシミュレーションにより予測したものです。
  - (3) なお、このシミュレーションの実施にあたっては、支川の氾濫、シミュレーションの前提となる降雨を超える規模の降雨による氾濫、高潮及び内水による氾濫等を考慮していませんので、この家屋倒壊等氾濫想定区域に設定されていない区域においても家屋倒壊・流出等が発生する場合があります。
  - (4) また、家屋倒壊等氾濫想定区域は、一定の仮定を与えて算定しており、(3)の条件に加え、倒壊等する家屋は直接基礎の標準的な木造家屋を想定していること、堤防の宅地側には家屋がない更地の状態で氾濫計算をしていること等の理由から、この区域の境界は厳密ではなく、あくまで目安であることに留意して下さい。
- 2 基本事項等**
- (1) 作成主体 和歌山県
  - (2) 公表年月日 平成31年2月12日
  - (3) 対象となる洪水予報河川 有田川水系有田川  
(実施区間) 左岸：有田郡有田川大字東大谷855地先から海まで  
右岸：有田郡有田川大字二川502地先から海まで
  - (4) 算出の前提となる降雨 有田川流域の24時間総雨量79.8mm
  - (5) 関係市町村 有田市、有田川町、湯浅町

有田川町

三川ダム

