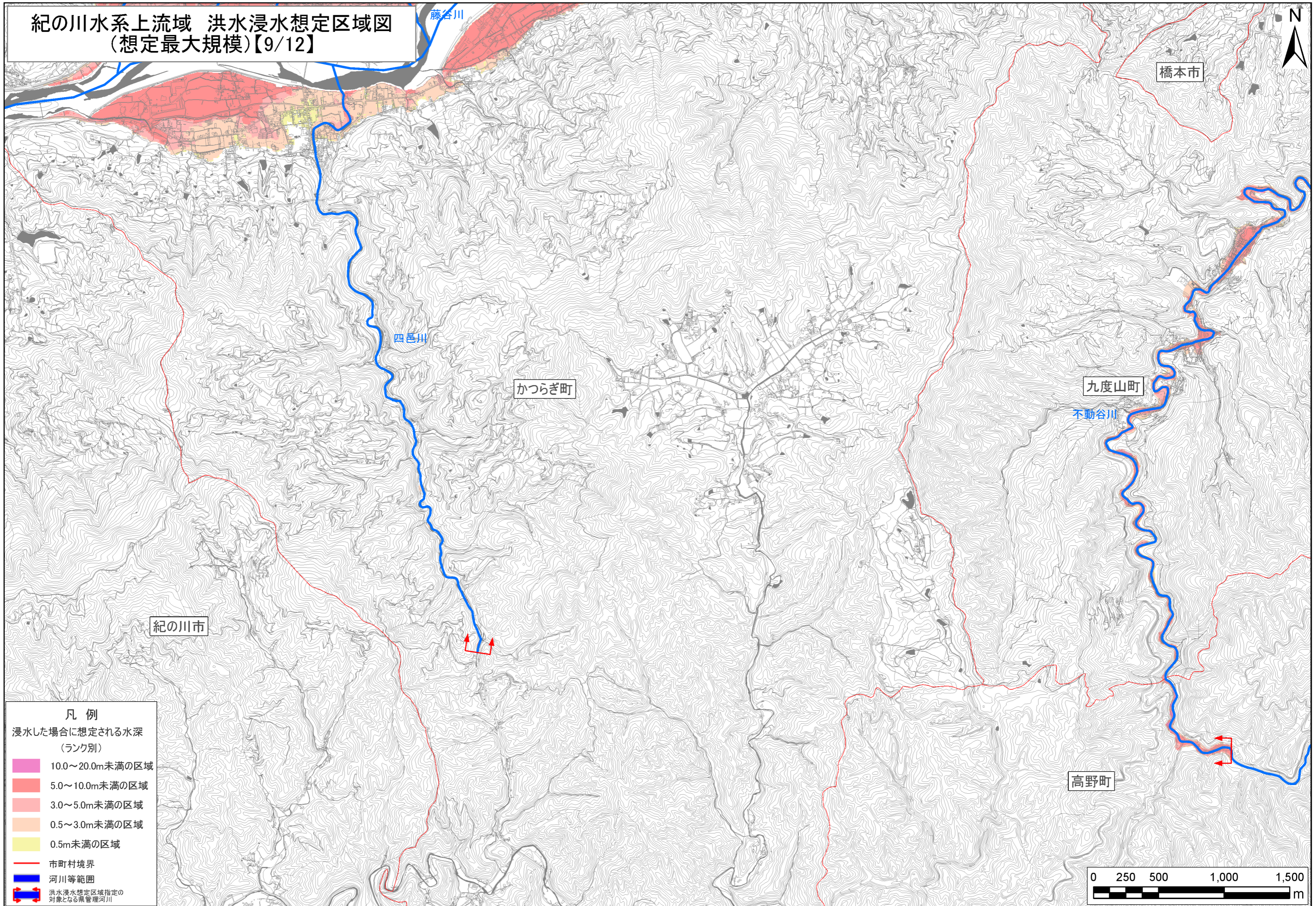


紀の川水系上流域 洪水浸水想定区域図  
(想定最大規模)【9/12】



凡例

- 浸水した場合に想定される水深  
(ランク別)
- 10.0～20.0m未満の区域
  - 5.0～10.0m未満の区域
  - 3.0～5.0m未満の区域
  - 0.5～3.0m未満の区域
  - 0.5m未満の区域
  - 市町村境界
  - 河川等範囲
  - 洪水浸水想定区域指定の  
対象となる県管理河川

