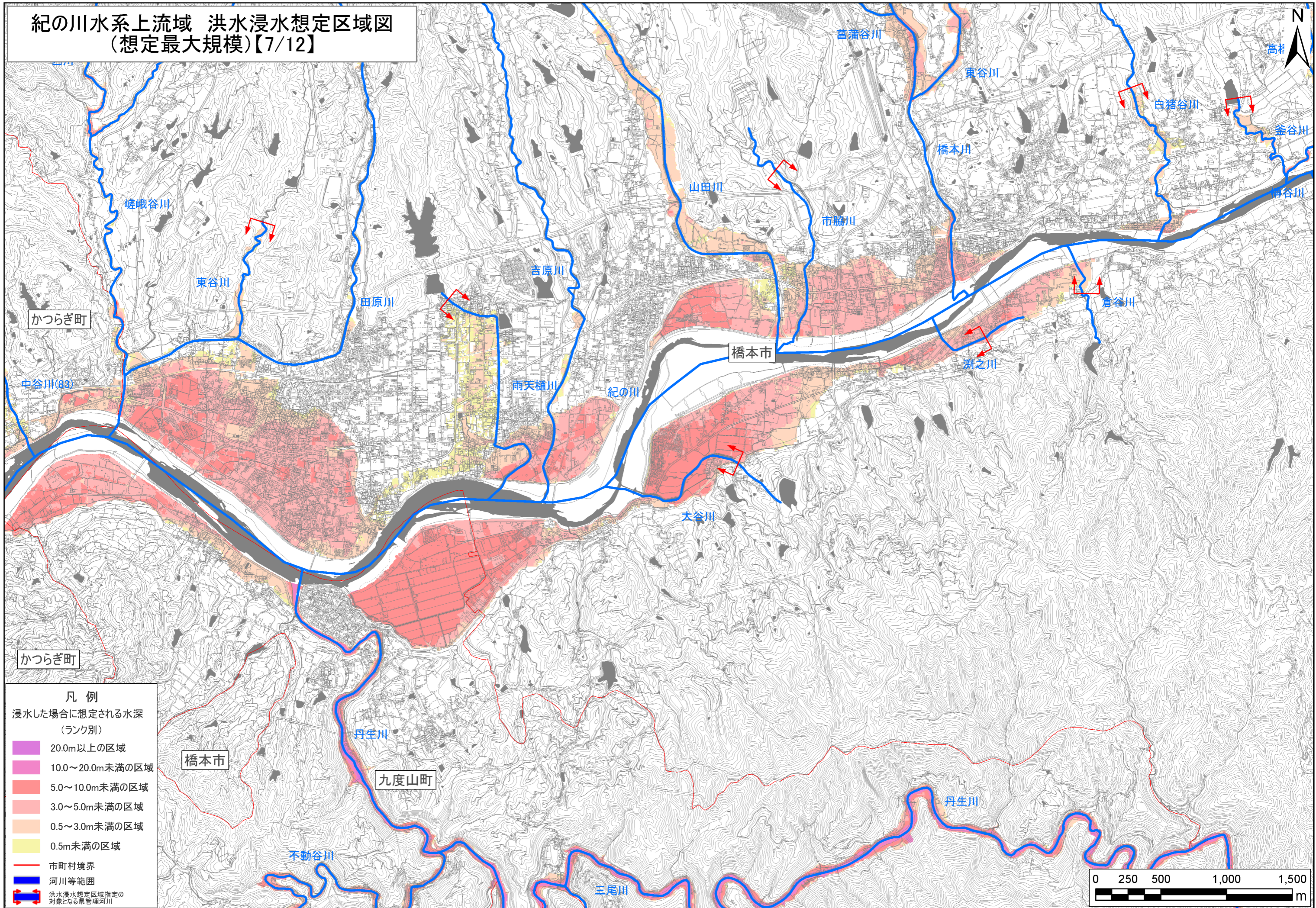


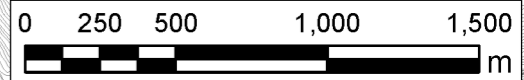
紀の川水系上流域 洪水浸水想定区域図 (想定最大規模)【7/12】



凡例

浸水した場合に想定される水深
(ランク別)

- 20.0m以上の区域
- 10.0～20.0m未満の区域
- 5.0～10.0m未満の区域
- 3.0～5.0m未満の区域
- 0.5～3.0m未満の区域
- 0.5m未満の区域
- 市町村境界
- 河川等範囲
- 洪水浸水想定区域指定の
対象となる県管理河川



※測量法に基づく国土地理院長承認(使用)R 5JHs 398