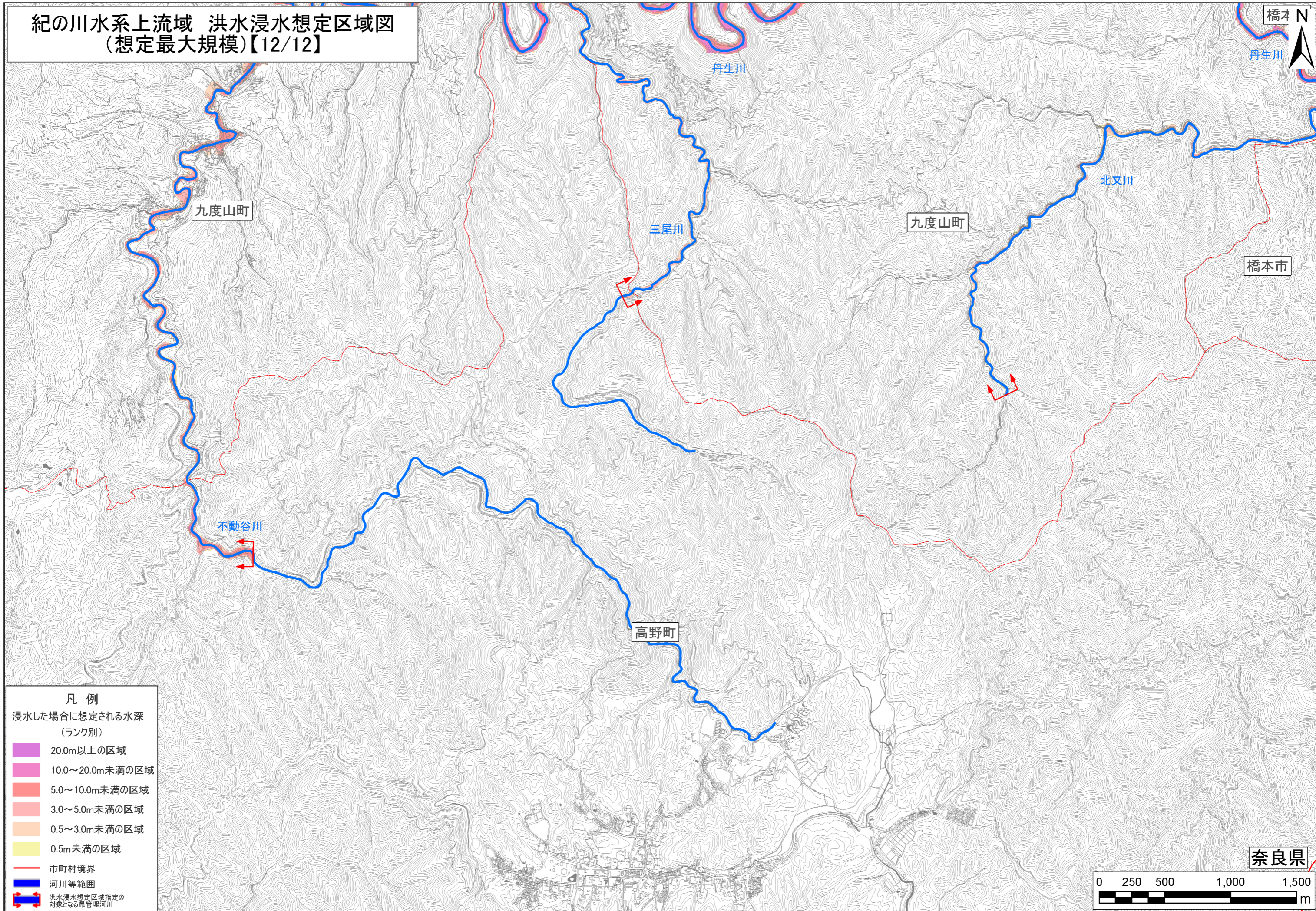
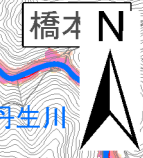


紀の川水系上流域 洪水浸水想定区域図  
(想定最大規模)【12/12】



凡例

浸水した場合に想定される水深  
(ランク別)

	20.0m以上の区域
	10.0～20.0m未満の区域
	5.0～10.0m未満の区域
	3.0～5.0m未満の区域
	0.5～3.0m未満の区域
	0.5m未満の区域
	市町村境界
	河川等範囲
	洪水浸水想定区域指定の 対象となる県管理河川

