

日高川かわまちづくり協議会対象地区の周辺状況

参考資料 2

- 対象地区
- 交通
- 観光
- 環境
- 利水・管理

対象地区 (Target Area)
交通 (Transportation)
観光 (Tourism)
環境 (Environment)
利水・管理 (Water Management)

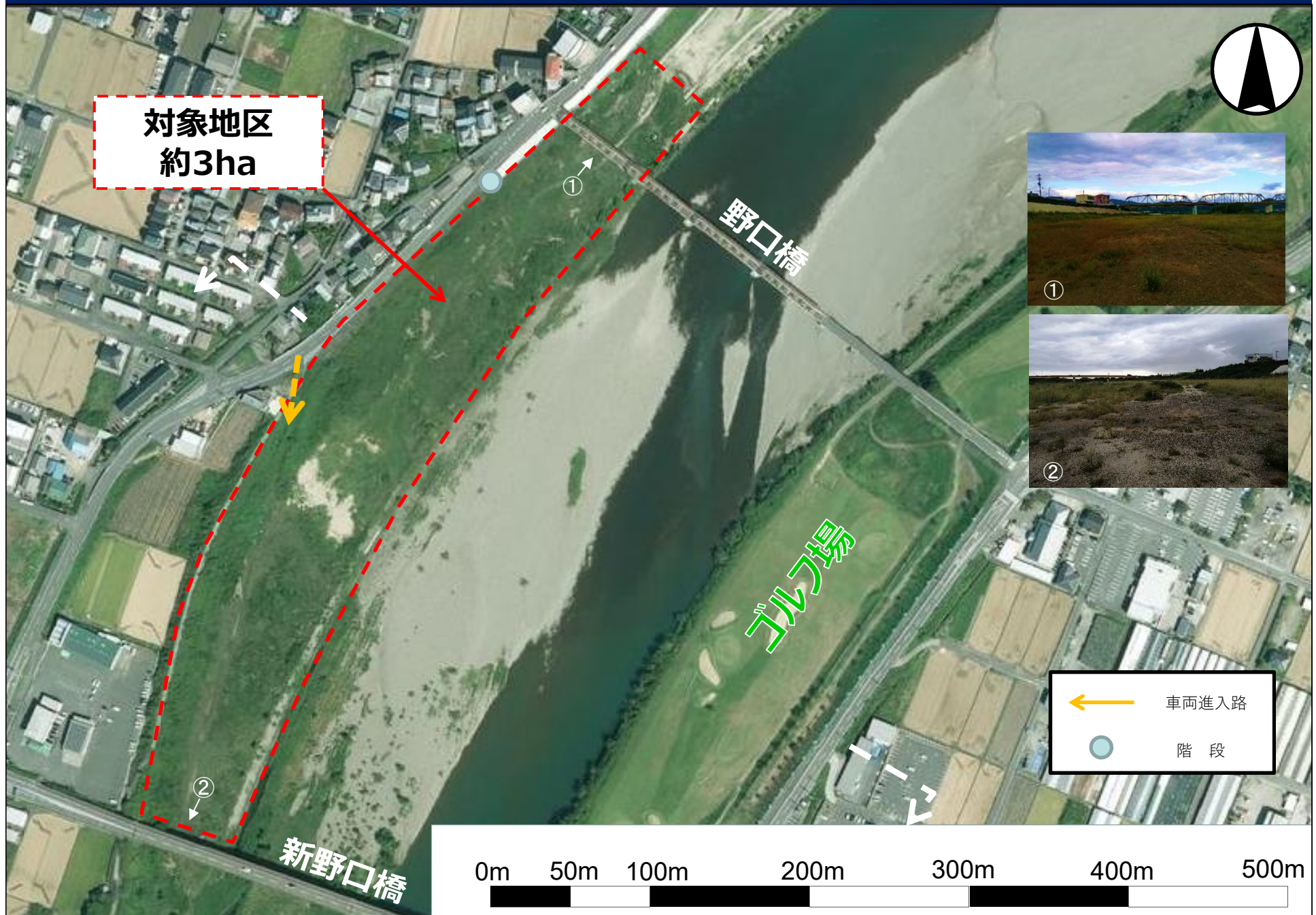
対象地区 (Target Area)
 交通 (Transportation)
 観光 (Tourism)
 環境 (Environment)
 利水・管理 (Water Management)

道成寺 (Michieji-dera)
 JR道成寺駅 (JR Michieji Station)
 藤井グラウンド (Fuji Ground)
 ゴルフ場 (Golf Course)
 キャンプ場 (Camping Ground)
 鮎人工産卵床 (Nishikoi Artificial Spawning Bed)
 取水施設 (Water Intake Facility)
 若野頭首工 (Wakano Headworks)
 湯浅御坊道路 (Yusai Gofu Road)
 御坊南IC (Gofu Minami IC)
 御坊IC (Gofu IC)
 野口橋 (Nochi Bridge)
 野口新橋 (Nochi New Bridge)
 野口橋 (Nochi Bridge)
 寺内町 (Teranicho)
 寺内町 (歴史的な街並み) (Teranicho (Historical Street View))
 煙樹ヶ浜 (Enjukaihama)
 煙樹ヶ浜 (Enjukaihama)
 日高川河口干潟 (重要湿地500・ハマボウ群落) (Higashi River Mouth Wetland (Important Wetland 500・Hamabou Community))
 ハマボウ群落 (Hamabou Community)
 放置艇対策 (Abandoned Boat Countermeasure)
 御坊市役所 (Gofu City Office)
 御坊大橋 (Gofu Ohashi)
 国道42号 (National Route 42)
 道成寺 (Michieji-dera)

寺内町 (Teranicho)
 煙樹ヶ浜 (Enjukaihama)
 日高川河口干潟 (重要湿地500・ハマボウ群落) (Higashi River Mouth Wetland (Important Wetland 500・Hamabou Community))
 ハマボウ群落 (Hamabou Community)
 ゴルフ場 (Golf Course)
 キャンプ場 (Camping Ground)
 若野頭首工 (Wakano Headworks)

利水は主に頭首工を活用して実施
 (例) 日高川土地改良区、御坊市水道等

日高川かわまちづくり協議会対象地区



日高川かわまちづくり協議会対象地区

横断図

