

写真を撮りにドライブしてみませんか？

和歌山の とっておき 撮影スポット



和歌山県を南北に走る「阪和自動車道」
その周辺にはもっと立ち寄って頂きたい場所があります。
そんな“とっておき”の和歌山に出会える選りすぐりの
撮影スポットを紹介します。



■撮影スポットは他にもたくさん!!

このパンフレットでは和歌山県で実施した撮影スポットコンテストにおいて表彰作品に選ばれた撮影スポット15カ所のみを紹介しています。
阪和道周辺にはまだまだたくさんの撮影スポットがありますのでぜひ探してみてください。

■“とるば”でもチェック!!

このパンフレットでとりあげることのできなかった
撮影スポットの一部については“とるば”で見ることができます。
詳しくはこちらのURLにアクセスしてみてください。

<http://torupa.jp/>



■後援／西日本高速道路株式会社関西支社・西日本高速道路サービス・ホールディングス株式会社・朝日新聞和歌山総局・毎日新聞和歌山支局・読売新聞大阪本社・産経新聞社・NHK和歌山放送局・テレビ和歌山・和歌山放送・紀伊民報・ニュース和歌山・わかやま新報・(社)和歌山県観光連盟

■発行／和歌山県県土整備部道路局道路政策課
TEL073(441)3116 URL/<http://www.pref.wakayama.lg.jp/prefg/080300/>

阪和道 おりたらパシヤリ!!

このパンフレットは和歌山県が実施した
撮影スポットコンテストの
表彰作品をもとに作成しています。



「白崎海岸」
(撮影スポットコンテスト優秀賞)

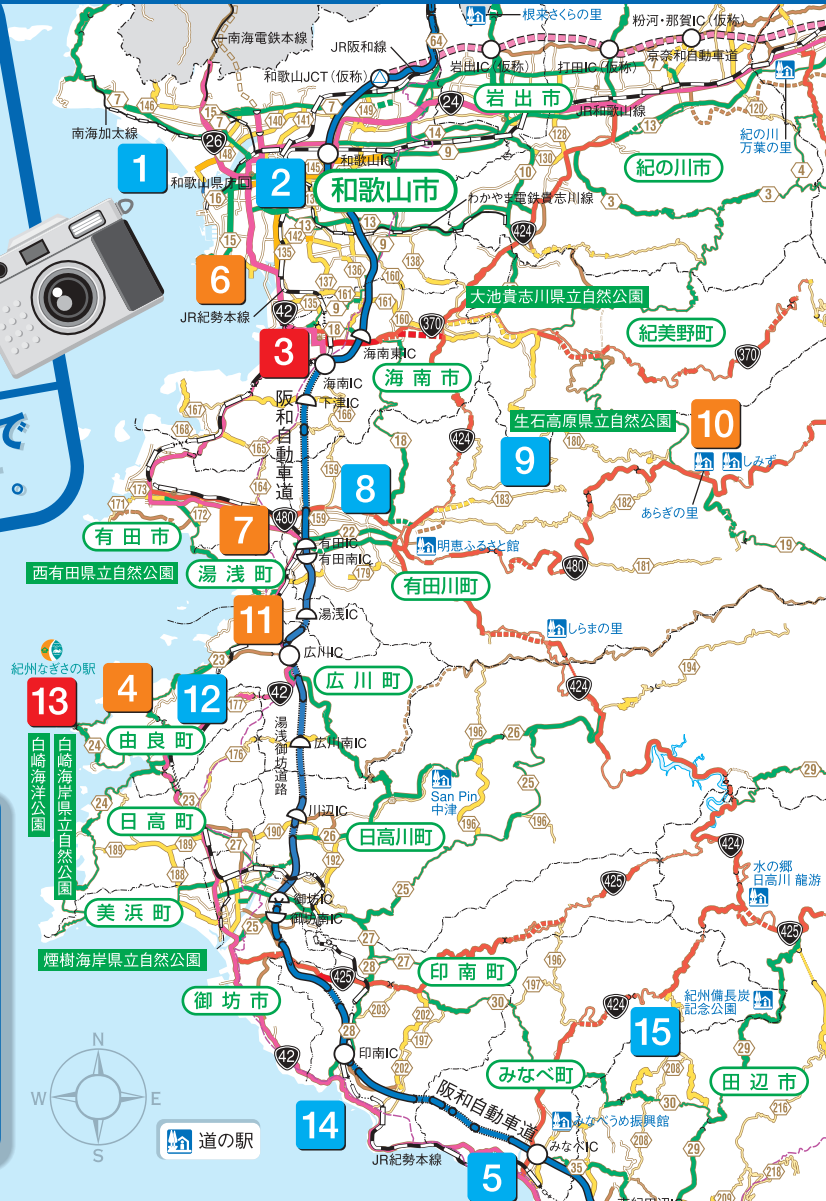


「サンブリッジ」
(撮影スポットコンテスト優秀賞)

阪和道沿線にはこんなにステキな撮影スポットが点在しています。

ここでは、撮影スポットコンテストで賞に選ばれたスポットを紹介します。

- 優秀賞
 - 入賞
 - 佳作
- ① 駐車場所地
② 最寄りIC
③ おすすめ時期
④ コメント
- 📷 撮影方向

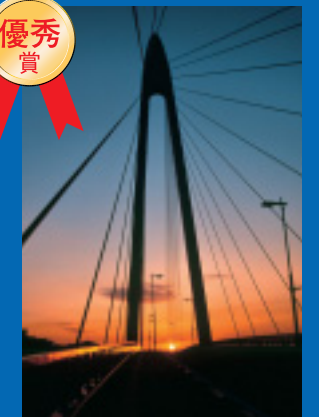


1 磯ノ浦海岸 ①和歌山市磯の浦 ②和歌山IC ③海水浴シーズン
④磯ノ浦海岸は海水浴やサーフィンの人気スポットです。紀淡海峡に面して美しい海岸線が続いており、周辺には「針供養」や「ひな流し」の神事で有名な淡嶋神社があります。

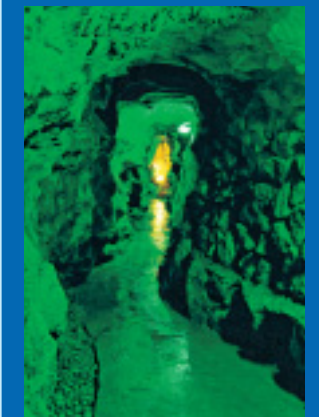
2 和歌山城
①和歌山市一番丁
②和歌山IC
③秋/12月初め
④市の中心部にひととき高きそびえ立つ和歌山城。天守閣に登ると、和歌山の街並みがパノラマのように広がります。城内には紅葉の美しい紅葉溪庭園や動物園などもあります。



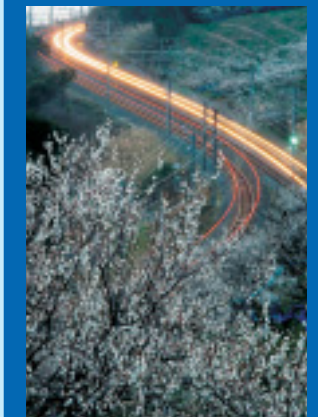
3 サンプリッジ
①和歌山市毛見
②海南IC
③夏/冬
④浜の宮海水浴場は大阪から約1時間程度で来れる遠浅の海水浴場です。サンプリッジを渡ると和歌山マリーナシティがあり、黒潮温泉や黒潮市場に寄って帰れるのが魅力的です。



4 戸津井鍾乳洞
①由良町小引
②広川IC
③通年
④2億5千万年前の地底の世界が眼前に広がる戸津井鍾乳洞。夏は涼しく、冬は暖かい洞内では、針天井の間、白蟻の滴などが広がります。中は緑色にライトアップされており、幻想的な雰囲気です。



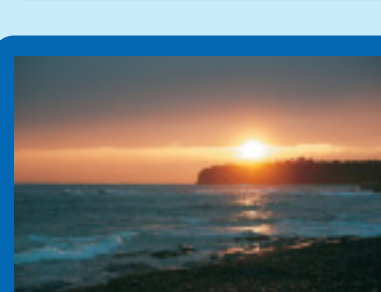
5 千里梅林
①みなべ町山内
②みなべIC
③2月下旬
④千里の浜を見おろす丘陵地に広がり、梅と潮の香りがあたり一面にたどよう千里梅林。白い梅の花と青い海とのコントラストがとても綺麗です。



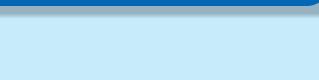
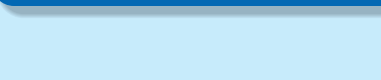
10 あらぎ島 ①有田川町三田 ②有田IC ③通年
④蛇行する有田川の流れに沿い、見事な造形美を見せるあらぎ島は、江戸時代初期、山保田の初代庄屋笠松左太夫の尽力で完成した扇型の欄干です。「日本の欄干百選」にも選ばれています。



12 西広海岸 ①広川町西広 ②広川IC ③夏期
④日本有数の遠浅の海浜で、子ども連れでも安心して海水浴が楽しめます。干潮時には約300mの広大な美しい砂浜で遊ぶことができ、周辺の岩場では磯遊びも可能です。



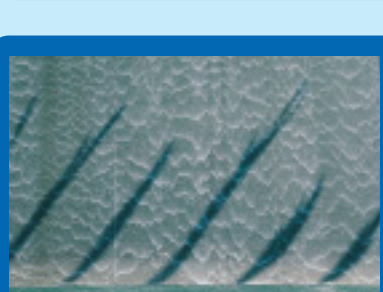
14 印南港 ①印南町印南 ②印南IC ③通年
④印南港は古くは印南浦とも呼ばれ、漁業がとても盛んなところです。また、印南はかつお節発祥の地でもあります。港は広く、いたるところに釣り場があり、綺麗な夕日も楽しめます。



13 白崎海岸 ①由良町大引 ②広川IC ③夏期
④海面に突出した白亜の巨大な石灰岩の岬と、紺碧の海のコントラストが美しく、数千羽のうみねこが乱舞する白崎海岸は、「日本の渚百選」に選ばれ、エーゲ海を思わせる素晴らしい景観です。



15 島ノ瀬ダム ①みなべ町東神野川 ②みなべIC ③桜咲く頃
④ダムから滑り落ちる水の模様が美しく、桜が咲く頃は特に見物です。ダム周辺には約800本のサクラがあり、その開花に合わせて、こいのぼりがあげられます。



6 雑賀崎 ①和歌山市雑賀崎 ②和歌山IC ③3~4月/9~10月
④万葉集にも詠われた和歌の浦を一望できる雑賀崎灯台周辺からの眺めはとても綺麗です。周辺にある番所庭園や高津子山展望台からの眺めもおおすすめです。



8 鷲ヶ峰コスモスパーク ①有田川町長谷 ②有田IC ③通年
④秋には町の花であるコスモスが色とりどりに可憐な優しい花びらを風にそよがせます。また、眺望もよく天気の良い日には、遠く淡路島・四国まで見渡せる大パノラマが展開します。



10 あらぎ島 ①有田川町三田 ②有田IC ③通年
④蛇行する有田川の流れに沿い、見事な造形美を見せるあらぎ島は、江戸時代初期、山保田の初代庄屋笠松左太夫の尽力で完成した扇型の欄干です。「日本の欄干百選」にも選ばれています。



12 西広海岸 ①広川町西広 ②広川IC ③夏期
④日本有数の遠浅の海浜で、子ども連れでも安心して海水浴が楽しめます。干潮時には約300mの広大な美しい砂浜で遊ぶことができ、周辺の岩場では磯遊びも可能です。



14 印南港 ①印南町印南 ②印南IC ③通年
④印南港は古くは印南浦とも呼ばれ、漁業がとても盛んなところです。また、印南はかつお節発祥の地でもあります。港は広く、いたるところに釣り場があり、綺麗な夕日も楽しめます。



7 有田川の鶴飼 ①有田市星尾 ②有田IC ③6~9月
④腰まで水につかった鶴匠が、鶴飼を巧みに操りながら流れをさかのぼります。かち漁法と呼ばれ、600年の歴史を有する全国でも唯一のものです。期間は鮎が解禁となる6~9月上旬。



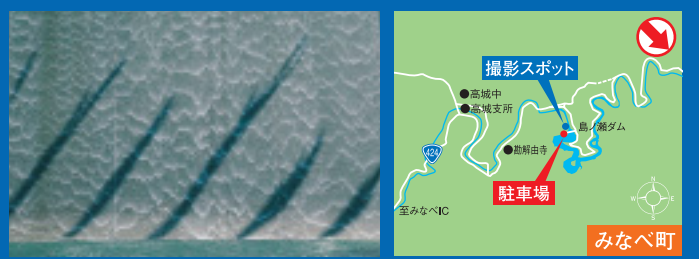
9 生石高原 ①紀美野町中田 ②海南東IC ③3月/6月下旬~7月/秋
④秋には町の花であるコスモスが色とりどりに可憐な優しい花びらを風にそよがせます。また、眺望もよく天気の良い日には、遠く淡路島・四国まで見渡せる大パノラマが展開します。



11 湯浅伝建地区 ①湯浅町湯浅 ②湯浅IC ③4月
④醤油醸造など商工業を中心に発展した湯浅の町並みは、全国初の醤油の醸造町として、国の「重要伝統的建造物群保存地区」に選定されています。毎年4月中旬に全国より行灯が出品されます。



13 白崎海岸 ①由良町大引 ②広川IC ③夏期
④海面に突出した白亜の巨大な石灰岩の岬と、紺碧の海のコントラストが美しく、数千羽のうみねこが乱舞する白崎海岸は、「日本の渚百選」に選ばれ、エーゲ海を思わせる素晴らしい景観です。



15 島ノ瀬ダム ①みなべ町東神野川 ②みなべIC ③桜咲く頃
④ダムから滑り落ちる水の模様が美しく、桜が咲く頃は特に見物です。ダム周辺には約800本のサクラがあり、その開花に合わせて、こいのぼりがあげられます。