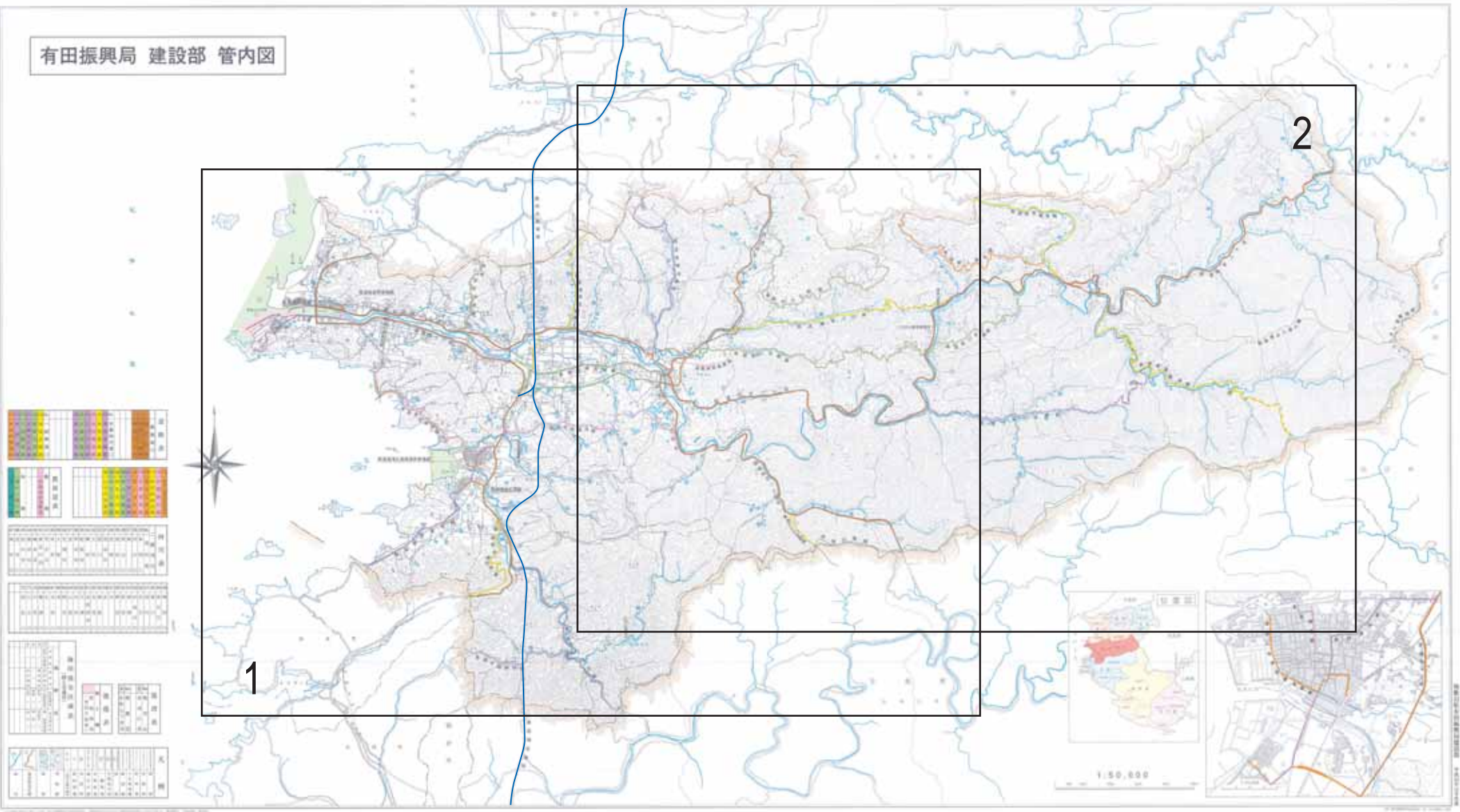


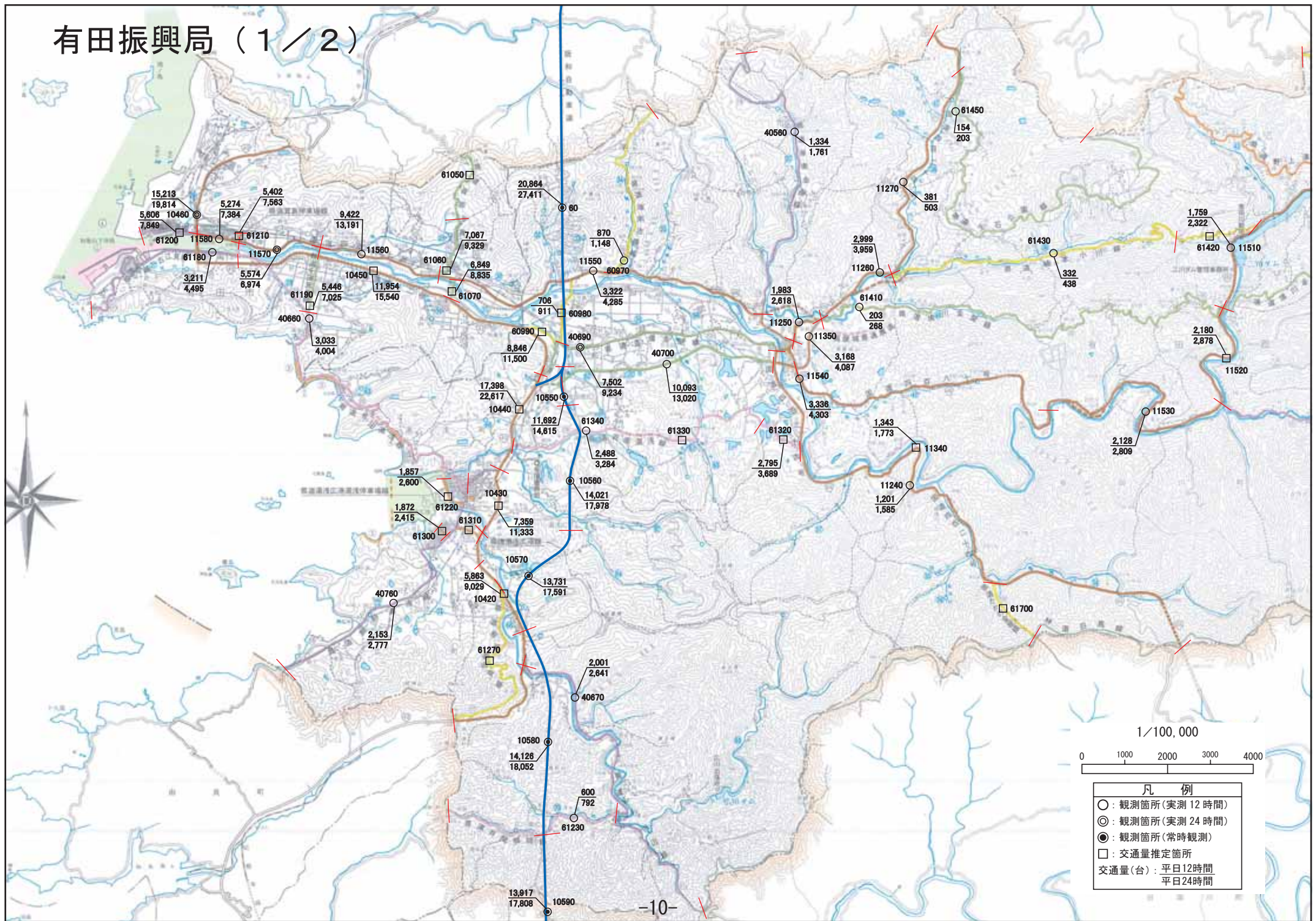
有田振興局 建設部 管内図



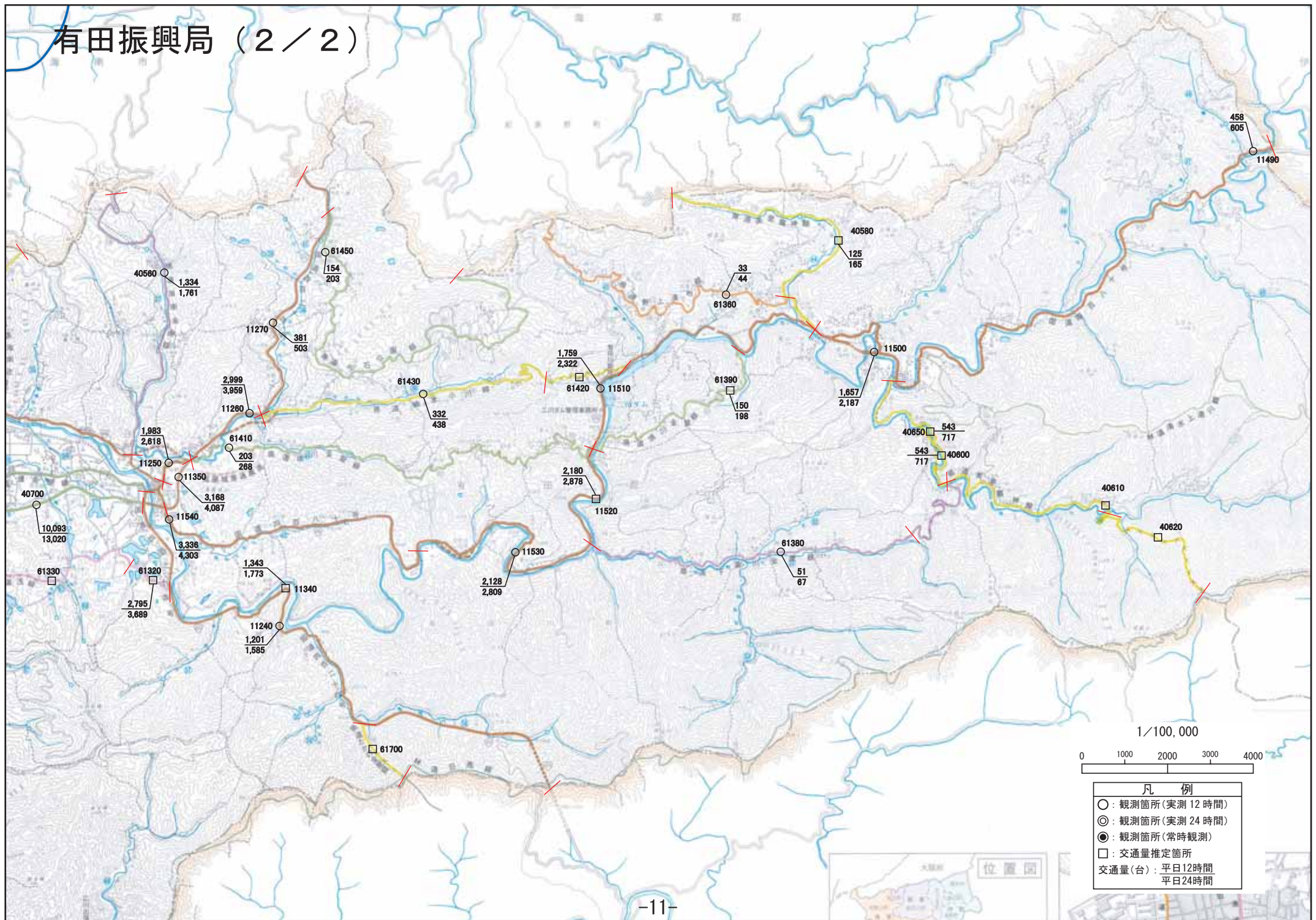
1

2

有田振興局 (1/2)



有田振興局 (2 / 2)



1/100,000
0 1000 2000 3000 4000

- 凡例
- ：観測箇所(実測 12 時間)
 - ◎：観測箇所(実測 24 時間)
 - ：観測箇所(常時観測)
 - ：交通量推定箇所
- 交通量(台)：平日12時間
平日24時間