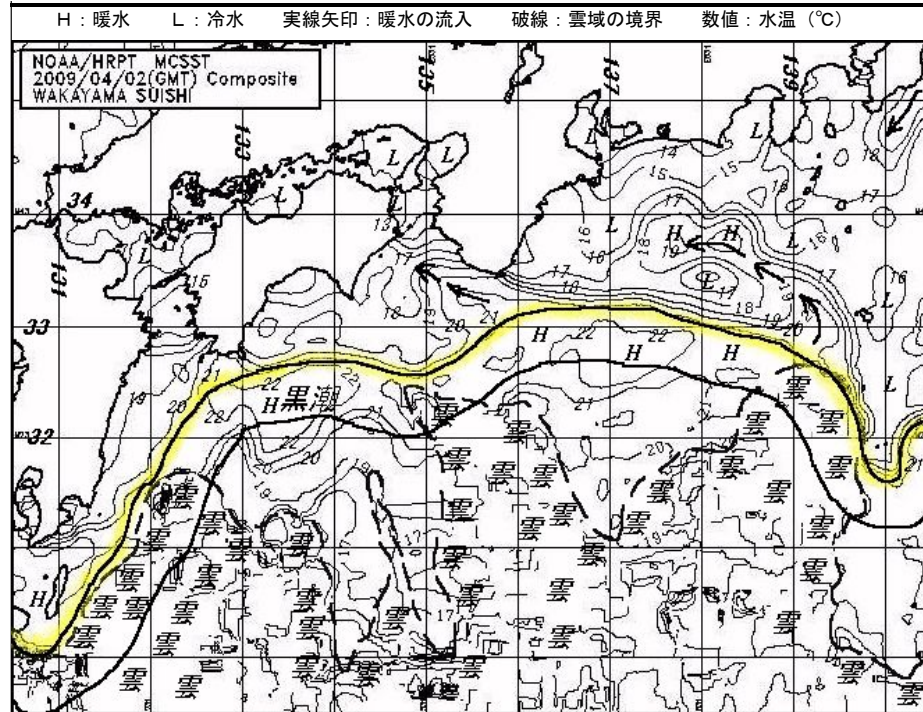


漁海況速報 21-13号

平成21年4月6日

和歌山県農林水産総合技術センター 水産試験場

<海況>



(特徴) 3日、日本付近は広く高気圧に覆われている。串本では朝から晴れ。

- 黒潮は九州東岸でやや離岸、足摺岬で接岸、室戸岬で離岸、紀伊水道沖でかなり離岸、潮岬で離岸している。その後、熊野灘沖～遠州灘沖を東南東方向に進み、伊豆半島沖で31° 30' N付近まで南下した後、140° 付近からS字状に北上している。房総半島沖では接岸している。
- 潮岬沖の黒潮北縁は、30マイル付近にある模様。小蛇行の東端部は潮岬沖に達し、同岬沖では離岸している。黒潮主流の表面水温は21-22℃台。
- 紀伊水道外域は15-19℃台の水温。水道内部は12-15℃台の水温。紀伊水道外域では、黒潮北縁から暖水が流入し、その先端は白浜沖の紀伊水道外域中央部に達している。
- 熊野灘は15-16℃台の水温で、勝浦沿岸部に15℃台の水温帯がみられる。
- 潮岬灯台下からの目視観察によると、下り潮（東向流）の状況は次のとおり（4/3、暫定値）。
3/12-22: 下り潮、3/23-30: 下り潮ストップ、3/31-4/2: ゆるい上り潮、4/3: ゆるい下り潮。

◆iFAX (アイファックス) サービスでこの情報をご自宅で入手できます。必要な手順は以下です。

- iFAX基本契約: NTTカーガ イ0120-414924に電話し、オペレーターの指示に従って基本登録（無料）
- 入手操作: 受話器を上げた状態でダイヤル003501を押す→ブツッ (音を確認) →#284 5008861327 *1 ## を押す→受話器を置く この情報は不定期発行です。

◆和歌山県ホームページ (<http://www.pref.wakayama.lg.jp/>) や (<http://www18.ocn.ne.jp/~wasuishi/>) でカラー画像情報を見ることができます。

和歌山県のホームページでは **和歌山県情報館**→仕事と産業の情報→水産→人工衛星画像海況速報

◆携帯電話 i モード用アドレスは、<http://zekkoucho.com>

<各地の定地水温>

(単位:℃、観測時刻:午前9時) 加太と勝浦は栽培漁業協会提供。

平年値:加太は1997-2008年、串本東西は1967-2008年、勝浦は1979-2008年。

	3月 27日	3月 28日	3月 29日	3月 30日	3月 31日	4月 1日	4月 2日	平均値
加太	12.5 (+ 0.4)	- ()	- ()	12.7 (+ 0.3)	12.7 (+ 0.1)	12.6 (- 0.1)	11.9 (- 0.9)	12.5 (- 0.0)
串本西	16.2 (- 0.2)	16.1 (- 0.6)	- ()	18.9 (+ 2.1)	18.0 (+ 1.2)	17.4 (+ 1.0)	15.9 (- 1.0)	17.1 (+ 0.4)
串本東	16.4 (+ 0.3)	16.5 (+ 0.4)	- ()	17.5 (+ 1.2)	16.2 (- 0.1)	16.0 (- 0.2)	16.1 (- 0.3)	16.5 (+ 0.2)
勝浦	16.0 (+ 0.6)	- ()	- ()	15.7 (+ 0.0)	16.1 (+ 0.4)	16.0 (+ 0.2)	15.6 (- 0.2)	15.9 (+ 0.2)

<コメント>

- * 串本東西で3月28日～30日の間に水温上昇があった。
- * その他の地点では、目立った変化はなく、おおむね平年並みの水温で経過した。
- * 串本西側と串本東側との水温差は、3月30日から4月1日に1.4～1.8℃と大きくなった。その前後の水温差は-0.2～-0.4℃と小さい。

<先週の漁況>

平成21年3月27日から平成21年4月2日

単位:kg							単位:kg						
まき網	比井崎	御坊	田辺	南部	串本	計	ひき縄	御坊	田辺	すさみ	串本	勝浦	計
マイワシ	0	0	25	5,523	78	5,626	カツオ	188	1,620	7,128	16,972	3,591	29,499
サバ	0	3,620	810	2,304	116,225	122,959	キハダ	0	12	78	394	0	485
マアジ	0	10	240	0	1,929	2,179	タチウオ	60	117	510	5,585	1,050	7,322
マルアジ	0	875	2,190	0	0	3,065	出漁日数	5	7	5	7	6	30
ムロアジ	0	0	0	0	0	0	延べ隻数	41	50	208	608	122	1,029
カタクチ	0	0	0	0	1,490	1,490	マグロ延縄	勝浦	定置網	太地	宇久井	計	
ウルメ	0	0	0	0	0	0	クロマグロ	2,584	ブリ	4,954	3,810	8,764	
出漁日数	出漁なし	1	1	1	4	7	キハダ	29,130	ワラサ	1,867	1,343	3,210	
延べ隻数	0	1	3	5	4	13	メバチ	21,005	マアジ	1,450	2,180	3,630	
							ピンナガ	314,749					
							出漁日数	6	出漁日数	4	4	8	
							延べ隻数	52	網持回数	4	5	9	

単位:kg							単位:kg						
釣り	御坊	田辺	すさみ	串本	勝浦	計	船びき網	西脇	箕島	栖原	南部	田辺	計
メジロ	0	0	0	17	0	17	シラス	555	720	4,988	1,576	2,750	10,589
スルメ	0	0	0	141	0	141	イカナゴ	0	0	0	0	0	0
サバ	0	0	0	427	0	427	出漁日数	1	1	1	4	4	11
タチウオ	0	93	0	0	0	93	出漁隻数	5	3	9	12	16	45
イサキ	294	689	12	55	0	1,050	棒受網	南部	串本	勝浦	計	沿岸カツオ竿釣り	
マアジ	0	8	0	0	0	8	ウルメ	736	0	0	736	カツオ水揚量(kg)	
エソ	0	0	0	0	0	0	マイワシ	573	0	0	573	串本	
ブダイ	0	0	10	0	0	10	マアジ	40	14	42	96	日(隻数)	
マルアジ	0	0	0	0	0	0	サバ	0	0	0	0	すさみ	
出漁日数	7	7	2	7	出漁なし	23	出漁日数	4	3	4	11	日(隻数)	
延べ隻数	**	**	2	59	0	61	延べ隻数	23	3	5	31	水揚なし	

<特徴的な事項など>

- * ひき縄漁は低調な漁模様がつついている。
- * 勝浦の近海はえ縄漁では小トン(10kg以下)が、全体の58%と半数以上を占めている。
- * 熊野灘の定置網の宇久井では、3/29と4/2に上り潮が速く、太地では3/30と4/2に網持ちができなかった。
- * 定置網:太地 ブリ 693尾、ワラサ 367尾、サワラ 93kg(23尾) / 宇久井 ブリ 519尾、ワラサ 244尾、サワラ 3,376kg(781尾)。