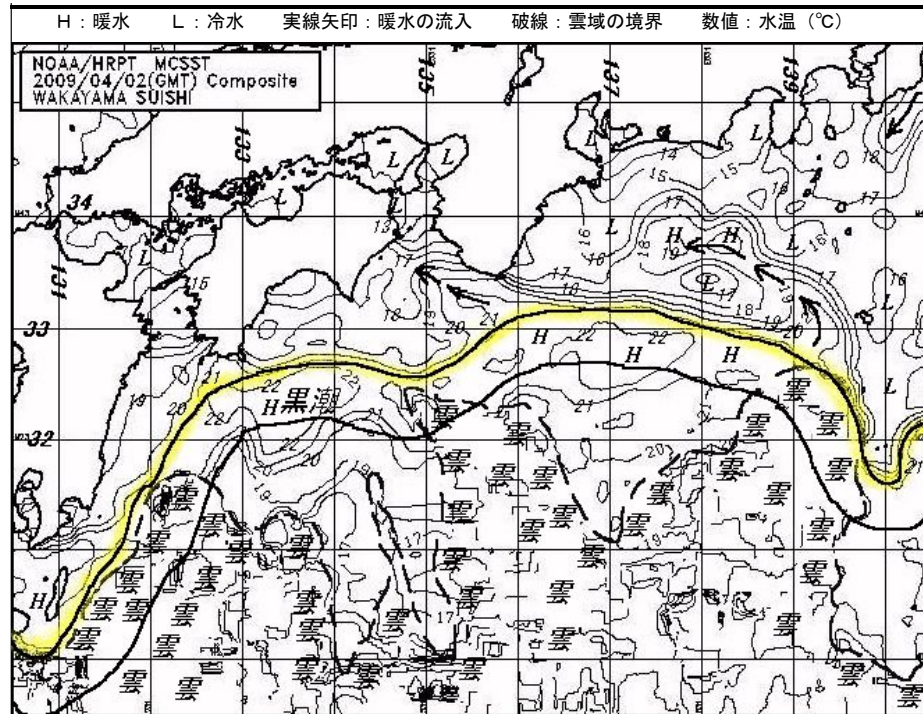


漁海況速報 21-12号

平成21年3月30日

和歌山県農林水産総合技術センター 水産試験場

<海況>



(特徴) 3日、日本付近は広く高気圧に覆われている。串本では朝から晴れ。

- 黒潮は九州東岸でやや離岸、足摺岬で接岸、室戸岬で離岸、紀伊水道沖でかなり離岸、潮岬で離岸している。その後、熊野灘沖～遠州灘沖を東南東方向に進み、伊豆半島沖で31° 30' N付近まで南下した後、140° 付近からS字状に北上している。房総半島沖では接岸している。
- 潮岬沖の黒潮北縁は、30マイル付近にある模様。小蛇行の東端部は潮岬沖に達し、同岬沖では離岸している。黒潮主流の表面水温は21-22℃台。
- 紀伊水道外域は15-19℃台の水温。水道内部は12-15℃台の水温。紀伊水道外域では、黒潮北縁から暖水が流入し、その先端は白浜沖の紀伊水道外域中央部に達している。
- 熊野灘は15-16℃台の水温で、勝浦沿岸部に15℃台の水温帯がみられる。
- 潮岬灯台下からの目視観察によると、下り潮(東向流)の状況は次のとおり(4/3、暫定値)。
3/12-22: 下り潮、3/23-30: 下り潮ストップ、3/31-4/2: ゆるい上り潮、4/3: ゆるい下り潮。

◆iFAX(アイファックス) サービスでこの情報をご自宅で入手できます。必要な手順は以下です。

- iFAX基本契約: NTTフレッツ 0120-414924に電話し、オペレーターの指示に従って基本登録(無料)
- 入手操作: 受話器を上げた状態でダイヤル003501を押す→ブザー(音を確認) →#284 5008861327 *1 ## を押す→受話器を置く この情報は不定期発行です。

◆和歌山県ホームページ (<http://www.pref.wakayama.lg.jp/>) や (<http://www18.ocn.ne.jp/~wasuishi/>) でカラー画像情報を見ることができます。

和歌山県のホームページでは **和歌山県情報館**→仕事と産業の情報→水産→人工衛星画像海況速報

◆携帯電話 i モード 用アドレスは、<http://zekkoucho.com>

<各地の定地水温>

(単位:°C、観測時刻:午前9時) 加太と勝浦は栽培漁業協会提供。

平年値:加太は1997-2008年、串本東西は1967-2008年、勝浦は1979-2008年。

	3月 20日	3月 21日	3月 22日	3月 23日	3月 24日	3月 25日	3月 26日	平均値
加太	- ()	- ()	- ()	12.5 (+ 0.9)	12.8 (+ 1.0)	12.3 (+ 0.3)	12.8 (+ 0.7)	12.6 (+ 0.7)
串本西	18.4 (+ 2.7)	17.9 (+ 2.0)	18.5 (+ 2.5)	17.9 (+ 1.8)	18.3 (+ 2.0)	17.6 (+ 1.5)	16.6 (+ 0.3)	17.9 (+ 1.8)
串本東	16.5 (+ 0.7)	16.1 (+ 0.4)	16.8 (+ 1.1)	16.8 (+ 0.9)	15.6 (- 0.5)	14.8 (- 1.3)	16.6 (+ 0.6)	16.2 (+ 0.3)
勝浦	- ()	- ()	- ()	15.7 (+ 0.5)	15.8 (+ 0.5)	15.8 (+ 0.5)	16.6 (+ 1.3)	16.0 (+ 0.7)

<コメント>

- * 串本西では18℃(平年差+0.3~+2.7℃)の高い水温がつづいた。
- * 串本東と勝浦では、3月26日に水温が上昇し16.6℃となった。加太ではやや高めの水温であった。
- * 串本西側と串本東側との水温差は、3月25日までは+1.1~2.8℃と大きく、26日になると水温差は0.0℃と小さくなった。

<先週の漁況>

平成21年3月20日から平成21年3月26日

単位:kg							単位:kg						
まき網	比井崎	御坊	田辺	南部	串本	計	ひき縄	御坊	田辺	すさみ	串本	勝浦	計
マイワシ	0	0	0	0	1,623	1,623	カツオ	103	1,228	1,606	10,894	1,512	15,344
サバ	0	0	0	0	31,412	31,412	キハダ	0	28	29	343	0	400
マアジ	0	0	0	0	0	0	タチウオ	0	576	71	12,537	3,957	17,141
マルアジ	0	0	0	0	0	0	出漁日数	7	4	5	6	5	27
ムロアジ	0	0	0	0	0	0	延べ隻数	91	69	101	379	55	695
カタクチ	0	0	0	0	0	0	マグロ延縄	勝浦	定置網	太地	宇久井	計	
ウルメ	0	0	0	0	0	0	クロマグロ	2,740	ブリ	34,897	27,344	62,241	
							キハダ	30,412	ワラサ	2,450	13,374	15,824	
出漁日数	出漁なし	出漁なし	出漁なし	出漁なし	1	1	メバチ	19,941	マアジ	2,900	6,200	9,100	
延べ隻数	0	0	0	0	1	1	ピンナガ	273,817					
							出漁日数	5	出漁日数	5	7	12	
							延べ隻数	65	網持回数	5	10	15	

単位:kg						
釣り	御坊	田辺	すさみ	串本	勝浦	計
メジロ	0	0	0	0	0	0
スルメ	0	0	0	133	0	133
サバ	0	0	0	878	0	878
タチウオ	0	14	0	0	0	14
イサキ	268	411	9	40	0	727
マアジ	0	9	0	0	0	9
エソ	0	0	0	0	0	0
ブダイ	0	0	0	0	0	0
マルアジ	0	0	0	0	0	0
出漁日数	6	7	1	6	出漁なし	20
延べ隻数	**	**	2	45	0	47

単位:kg						
船びき網	西脇	箕島	栖原	南部	田辺	計
シラス	0	460	1,400	2,588	1,475	5,923
イカナゴ	0	0	0	0	0	0
出漁日数	出漁なし	1	2	5	3	11
出漁隻数	0	3	11	14	12	40
棒受網	南部	串本	勝浦	計	沿岸カツオ竿釣り	
ウルメ	465	0	0	465	カツオ水揚量(kg)	
マイワシ	405	0	1	406	串本	3,065
マアジ	0	0	7	7	日(隻数)	2(5)
サバ	0	41	0	41	すさみ	0
出漁日数	3	1	2	6	日(隻数)	水揚なし
延べ隻数	17	0	2	19		

<特徴的な事項など>

- * ひき縄漁はまだ本格的な漁ではない。カツオ主体でピンナガは僅少。
- * 勝浦の近海はえ縄漁では小トン(10kg以下)が、全体の57%で半数以上を占めるようになった。
- * 熊野灘の定置網の宇久井では3/20に下り潮が速く、太地では3/22に網持ちができなかった。
- * 定置網:太地 プリ 4,855尾、ワラサ 518尾、サワラ 280kg(70尾) / 宇久井 プリ 3,753尾、ワラサ 2,558尾、サワラ 2,053kg(452尾)。